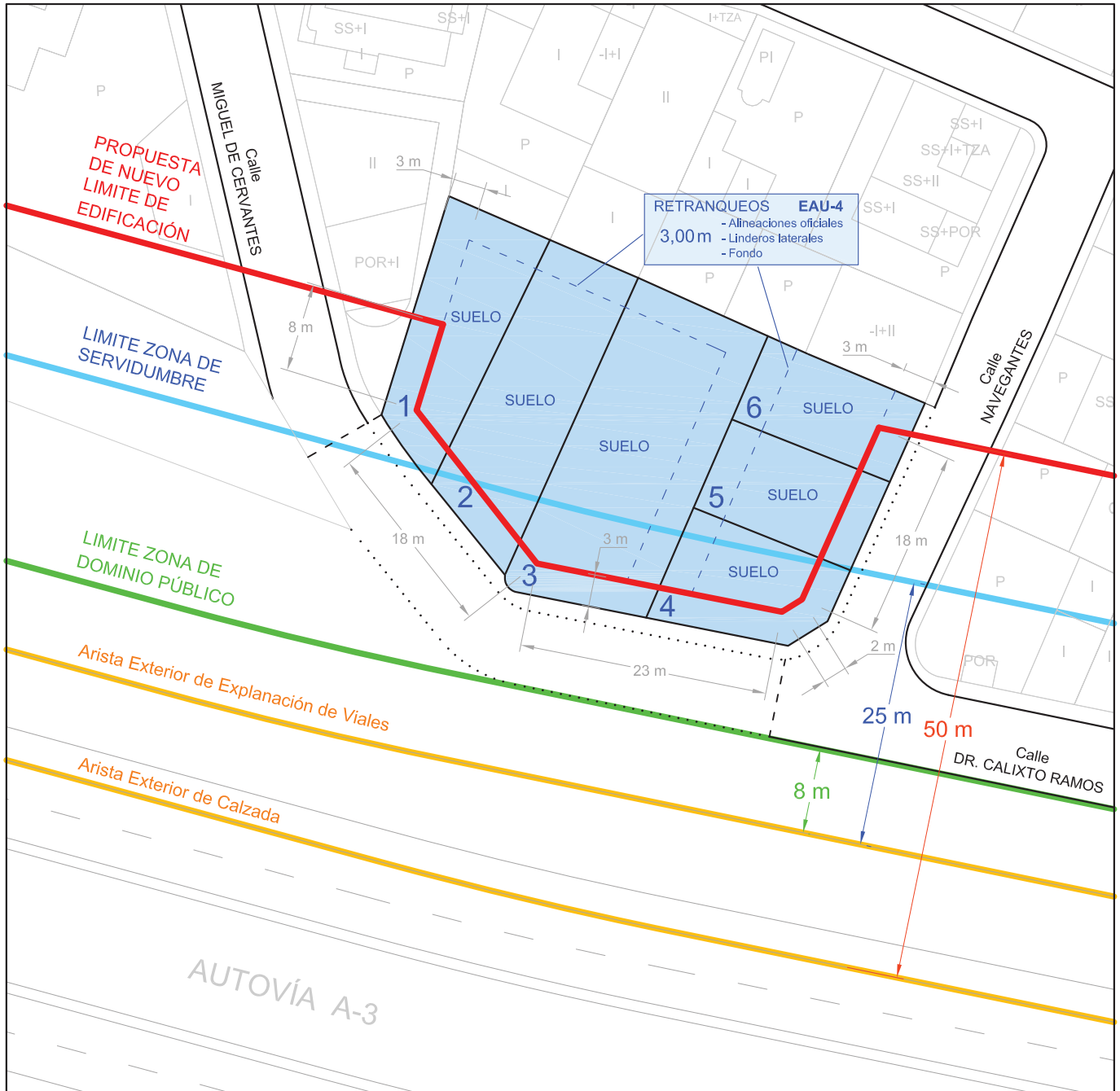


# ANEXO 1 - MODIFICADO

Modificado para ajustar la LÍNEA LÍMITE DE EDIFICACIÓN al RETRANQUEO de 3m establecido en las Normas Subsidiarias.  
Fecha: 20/09/2022

ESTUDIO PUNTUAL PARA DELIMITACIÓN DE TRAMO URBANO Y PROPUESTA DE NUEVA LÍNEA LÍMITE DE EDIFICACIÓN EN VILLAREJO DE SALVANÉS – MADRID.



## PROPUESTA DE NUEVA LÍNEA LÍMITE DE EDIFICACIÓN EN CONSONANCIA CON LAS NORMAS URBANÍSTICAS

PARCELAS PARA LAS QUE SE PROPONE LA NUEVA LÍNEA LÍMITE DE EDIFICACIÓN:

- 1 - 6463312VK7466S0001BQ MIGUEL DE CERVANTES 67(B)
- 2 - 6463316VK7466S0001PQ MIGUEL DE CERVANTES 69
- 3 - 6463306VK7466S0001HQ NAVEGANTES 10(A)
- 4 - 6463305VK7466S0001UQ NAVEGANTES 10
- 5 - 6463304VK7466S0001ZQ NAVEGANTES 8
- 6 - 6463303VK7466S0001SQ NAVEGANTES 6

SITUACIÓN:

Término municipal: VILLAREJO DE SALVANÉS  
Provincia: Madrid  
Carretera: A-3  
P.K.: 49+875  
Plataforma: Izquierda  
Calzada: Izquierda  
Margen: Derecha

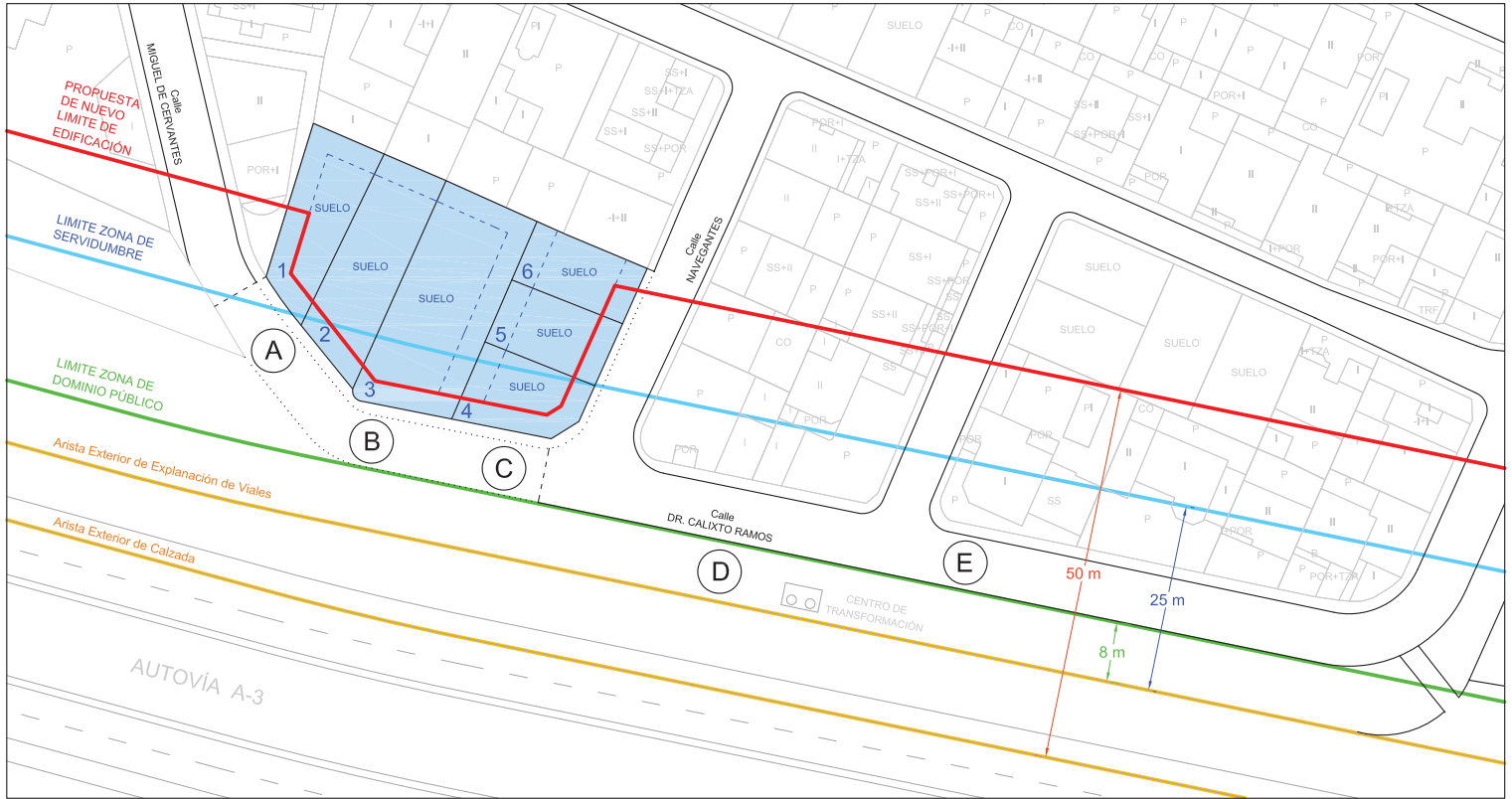
Según las Normas Subsidiarias de Planeamiento actuales, vigentes desde el año 2003, las seis parcelas se encuentran dentro de suelo URBANO y se las clasifica como EDIFICACIÓN ABIERTA UNIFAMILIAR de GRADO 4º (EAU-4).

JGR 20/09/2022

# ANEXO 2 - MODIFICADO

Modificado para ajustar la LÍNEA LÍMITE DE EDIFICACIÓN al RETRANQUEO de 3m establecido en las Normas Subsidiarias.  
 Fecha: 20/09/2022

## ESTUDIO PUNTUAL PARA DELIMITACIÓN DE TRAMO URBANO Y PROPUESTA DE NUEVA LÍNEA LÍMITE DE EDIFICACIÓN EN VILLAREJO DE SALVANÉS – MADRID



PLANO CATASTRAL E: 1/500



(A)



(B.1)



(B.2)



(C)



(D.1)



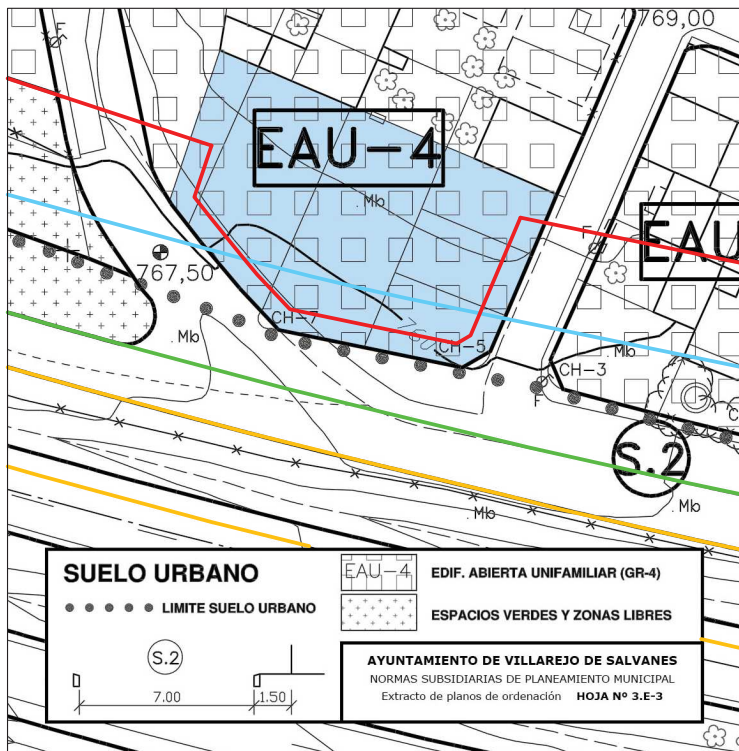
(D.2)



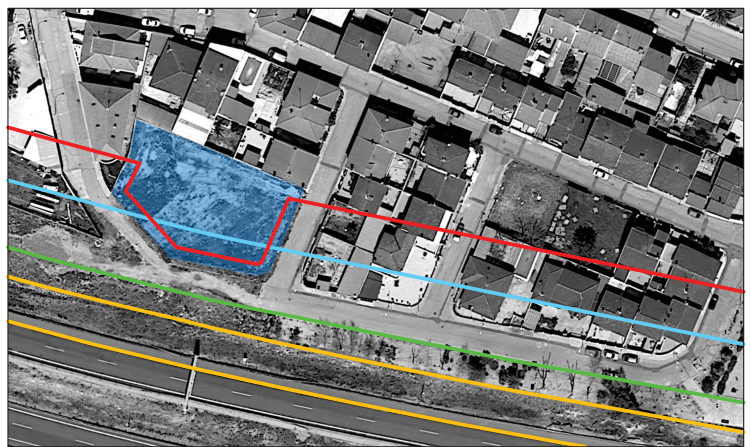
(E.1)



(E.2)



EXTRACTO DE PLANO DE NORMAS SUBSIDIARIAS DE PLANEAMIENTO E: 1/500



FOTOGRAFÍA AÉREA E: 1/1000

### PROPUESTA DE NUEVA LÍNEA LÍMITE DE EDIFICACIÓN EN CONSONANCIA CON LAS NORMAS URBANÍSTICAS Y DESCRIPCIÓN DEL ENTORNO URBANÍSTICO ACTUAL

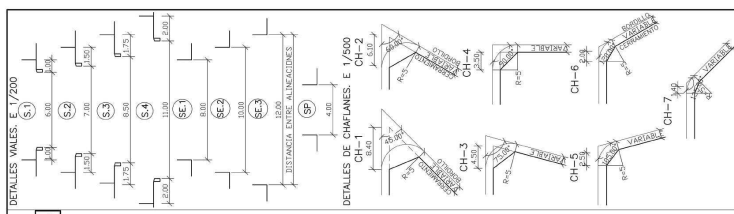
TAMAÑO DE IMPRESIÓN  
DIN A2

PARCELAS PARA LAS QUE SE PROPONE LA NUEVA LÍNEA LÍMITE DE EDIFICACIÓN:

- 1 - 6463312VK7466S0001BQ MIGUEL DE CERVANTES 67(B)
- 2 - 6463316VK7466S0001PQ MIGUEL DE CERVANTES 69
- 3 - 6463306VK7466S0001HQ NAVEGANTES 10(A)
- 4 - 6463305VK7466S0001UQ NAVEGANTES 10
- 5 - 6463304VK7466S0001ZQ NAVEGANTES 8
- 6 - 6463303VK7466S0001SQ NAVEGANTES 6

SITUACIÓN:

Término municipal: VILLAREJO DE SALVANÉS  
 Provincia: Madrid  
 Carretera: A-3  
 P.K.: 49+875  
 Plataforma: Izquierda  
 Calzada: Izquierda  
 Margen: Derecha

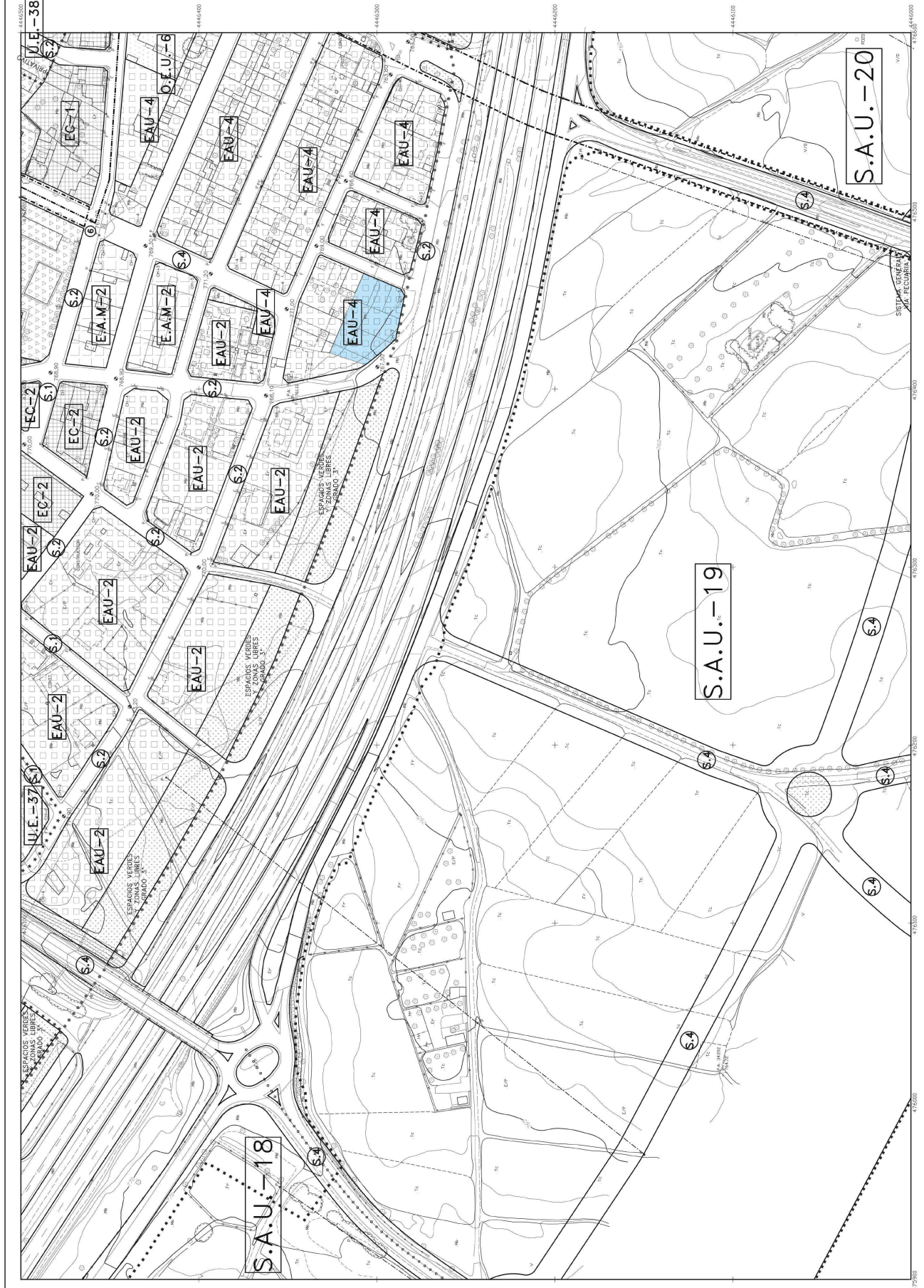


EXCMO. AYUNTAMIENTO DE VILLAREJO DE SALVANES (Madrid)

NORMAS SUBSIDIARIAS DE PLANEAMIENTO MUNICIPAL

ORDENACION

REFERENCIA: HOJA N° 3.E-3  
8749  
FECHA: AGOSTO 2002



LOCALIZACION DE HOJAS	SUELO URBANO	OTROS AMBITOS	AMBITO DE PROTECCION ESPECIAL	SUELO APTO PARA URBANIZAR
	<p>***** LIMITE SUELO URBANO</p> <p>***** UNIDADES DE CALCIFICACION (U.E.)</p> <p>EC-1 (GR-1) EDE. CERAMICAS (GR-1)</p> <p>EC-2 (GR-2) EDE. CERAMICAS (GR-2)</p> <p>EC-4 (GR-4) EDE. ENTORNO PLAZA ESPAÑA</p> <p>EAM-1 (GR-1) EDE. ABIERTA MULTIFAMILIAR (GR-1)</p> <p>EAM-2 (GR-2) EDE. ABIERTA MULTIFAMILIAR (GR-2)</p>	<p>EQUIPAMIENTO</p> <p>ESPAZOS VERDES</p> <p>ZONAS LIBRES</p> <p>ORGANIZADAS ESPECIALES</p> <p>ESPACIOS URBANOS</p> <p>INFRAESTRUCTURA</p> <p>USOS ESPECIALES EN ZONAS DE PROTECCION</p> <p>RES MARINA</p> <p>RES MARINA</p> <p>RES MARINA</p>	<p>+++++ PROTECCION INTEGRALIZADA</p> <p>----- PROTECCION ZONAS URBANAS</p> <p>----- PROTECCION VINCULACIONES ANULADAS</p> <p>----- PROTECCION VINCULACIONES ANULADAS</p> <p>----- PROTECCION VINCULACIONES ANULADAS</p> <p>----- PROTECCION VINCULACIONES ANULADAS</p> <p>----- PROTECCION VINCULACIONES ANULADAS</p> <p>----- PROTECCION VINCULACIONES ANULADAS</p>	<p>***** LIMITE SUELO APTO PARA URBANIZAR</p> <p>DELIBERACION Y DENOMINACION DE SECCIONES (S.A.U.)</p> <p>EQUIPAMIENTO</p> <p>ESPAZOS VERDES Y ZONAS LIBRES</p> <p>RES MARINA</p> <p>RES MARINA</p> <p>RES MARINA</p>

ESCALA: 1/11.000

0 10 20 30 40 50