

## ANEXO V: DATOS DEMOGRÁFICOS POR MUNICIPIO

En la tabla que se adjunta a continuación se incluyen los datos demográficos por municipio y sección censal utilizados para la asignación de la población a las viviendas presentes en el ámbito de estudio.

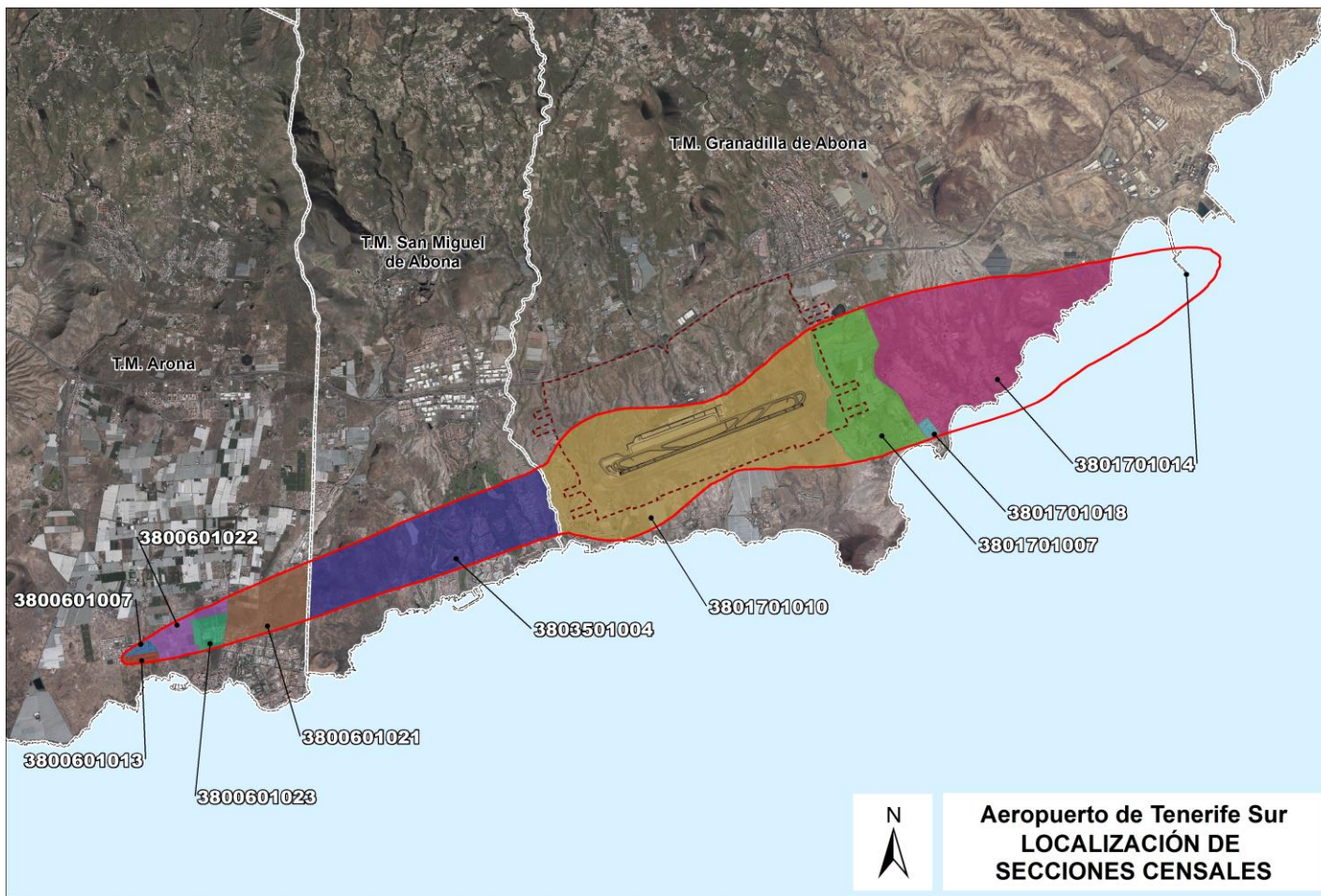
**Tabla AV. 6. Información demográfica por municipio**

VARIABLES DE POBLACIÓN ANALIZADAS POR SECCIÓN CENSAL			
MUNICIPIO	SECCIÓN CENSAL	POBLACIÓN PADRÓN ENERO 2017	TAMAÑO MEDIO DEL HOGAR
Arona	3800601007	1963	1,5
	3800601013	3018	3,4
	3800601021	1969	1,0
	3800601022	3280	2,7
	3800601023	2543	2,4
Granadilla de Abona	3801701007	2502	1,1
	3801701010	2274	1,0
	3801701014	2206	1,1
	3801701018	3168	1,8
San Miguel de Abona	3803501004	4277	1,1
	3800601007	1963	1,5

*Fuente: Elaboración propia*

A continuación, se incluye la imagen resultante de secciones censales ubicadas geográficamente en el ámbito de estudio.

Ilustración AV.1 Secciones censales del ámbito de estudio



Fuente: INE y Elaboración propia