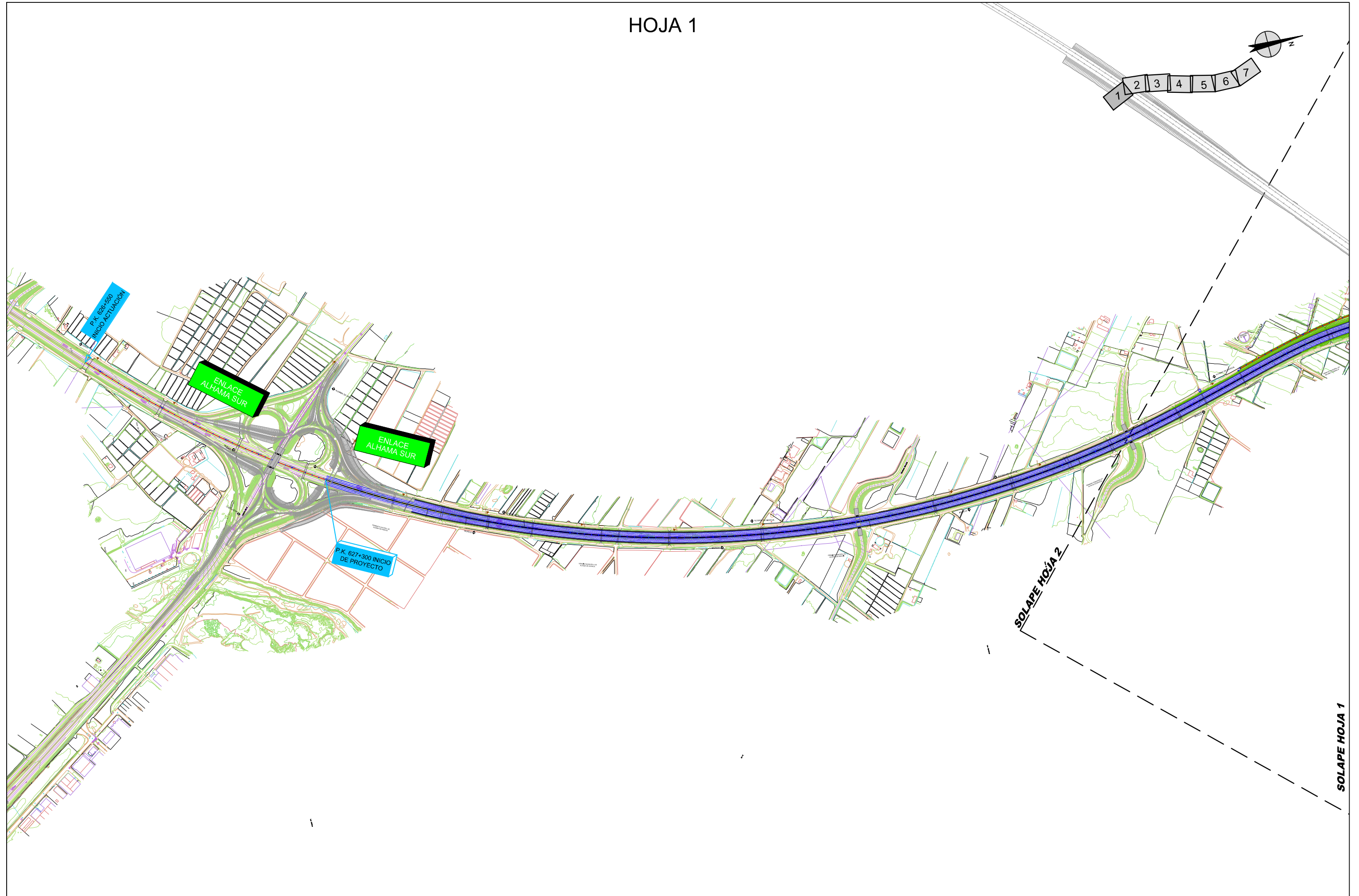


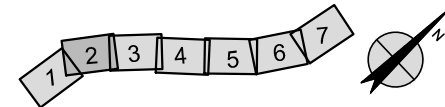
HOJA 1



CA3741-F4-PL-002-OL-Dis-Hoj-Ed2.dwg

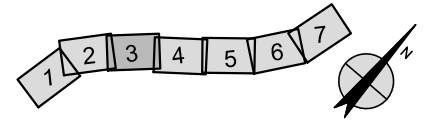
	Secretaría de Estado de Planificación e Infraestructuras	DIRECCIÓN GENERAL DE CARRETERAS SUBDIRECCIÓN GENERAL DE PROYECTOS	LA ING. AUTORA DEL PROYECTO D.ª Ines Tena Martínez Zambrana	EL INGENIERO DIRECTOR DEL CONTRATO: D. GUSTAVO A. PÉREZ MORALES	ESCALA 1:10.000	TÍTULO PROYECTO DE TRAZADO AUTOVÍA A-7. AMPLIACIÓN A TERCER CARRIL POR CALZADA ENTRE LOS P.P.K. 627+300 Y 650+600. TRAMO: ALHAMA DE MURCIA - ENLACE DE ALCANTARILLA PROVINCIA: MURCIA	CLAVE 14-MU-5700	Nº PLANO 2	DESIGNACIÓN PLANTA GENERAL DISTRIBUCIÓN DE HOJAS	CA3741-F4-PL-002-OL-Dis-Hoj-Ed2	FECHA JULIO 2017
	Secretaría General de Infraestructuras	DEMARCACIÓN DE CARRETERAS DEL ESTADO EN MURCIA			ORIGINAL DIN A3			HOJA 1 DE 7			

HOJA 2



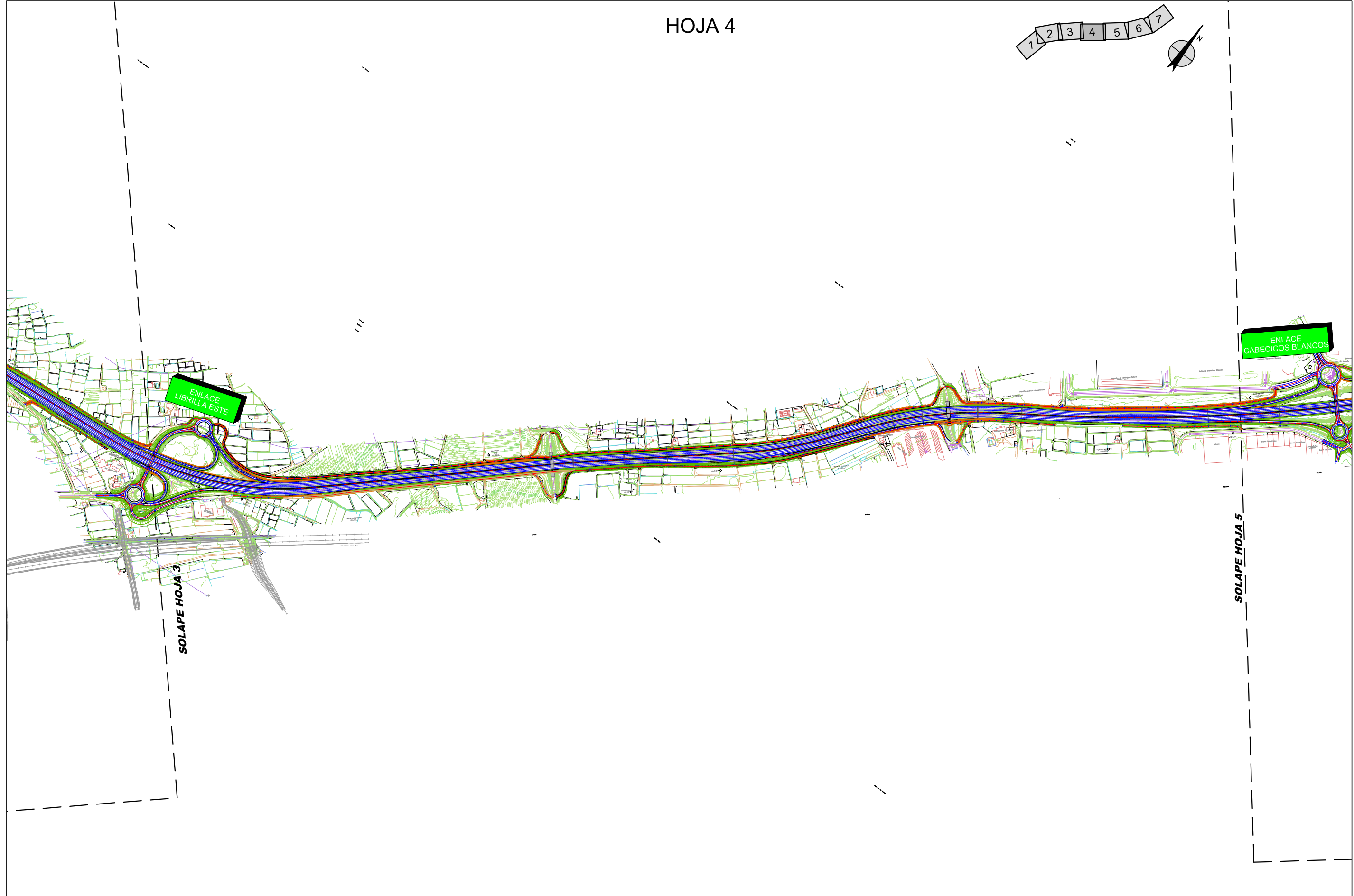
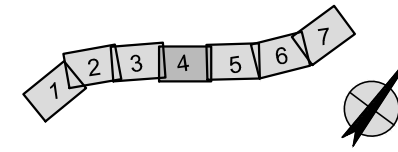
CA3741-F4-PL-002-OL-Dis-Hoj-Ed2.dwg

	Secretaría de Estado de Planificación e Infraestructuras	DIRECCIÓN GENERAL DE CARRETERAS SUBDIRECCIÓN GENERAL DE PROYECTOS	LA ING. AUTORA DEL PROYECTO D.ª Inés Tena Martínez Zambrana		EL INGENIERO DIRECTOR DEL CONTRATO: D. GUSTAVO A. PÉREZ MORALES	ESCALA 1:10.000	GRÁFICA 0 50 100 150 200 m	TÍTULO PROYECTO DE TRAZADO AUTOVÍA A-7. AMPLIACIÓN A TERCER CARRIL POR CALZADA ENTRE LOS P.P.K. 627+300 Y 650+600. TRAMO: ALHAMA DE MURCIA - ENLACE DE ALCANTARILLA PROVINCIA: MURCIA	CLAVE 14-MU-5700	Nº PLANO 2	DESIGNACIÓN PLANTA GENERAL DISTRIBUCIÓN DE HOJAS	CA3741-F4-PL-002-OL-Dis-Hoj-Ed2	FECHA JULIO 2017
	Secretaría General de Infraestructuras	DEMARCACIÓN DE CARRETERAS DEL ESTADO EN MURCIA				ORIGINAL DIN A3			HOJA 2 DE 7				



CA3741-F4-PL-002-OL-Dis-Hoj-Ed2.dwg

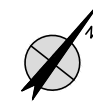
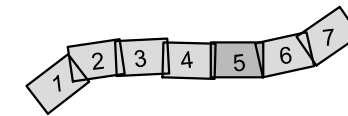
HOJA 4



CA3741-F4-PL-002-OL-Dis-Hoj-Ed2.dwg

	Secretaría de Estado de Planificación e Infraestructuras	DIRECCIÓN GENERAL DE CARRETERAS SUBDIRECCIÓN GENERAL DE PROYECTOS	LA ING. AUTORA DEL PROYECTO D.ª Inés Tello Martínez Zambrana		EL INGENIERO DIRECTOR DEL CONTRATO: D. GUSTAVO A. PÉREZ MORALES	ESCALA 1:10.000	GRÁFICA 0 50 100 150 200 m	TÍTULO PROYECTO DE TRAZADO AUTOVÍA A-7. AMPLIACIÓN A TERCER CARRIL POR CALZADA ENTRE LOS P.P.K.K. 627+300 Y 650+600. TRAMO: ALHAMA DE MURCIA - ENLACE DE ALCANTARILLA PROVINCIA: MURCIA	CLAVE 14-MU-5700	Nº PLANO 2	DESIGNACIÓN PLANTA GENERAL DISTRIBUCIÓN DE HOJAS	CA3741-F4-PL-002-OL-Dis-Hoj-Ed2	FECHA JULIO 2017
	Secretaría General de Infraestructuras	DEMARCACIÓN DE CARRETERAS DEL ESTADO EN MURCIA				ESCALA ORIGINAL DIN A3			HOJA 4 DE 7				

HOJA 5

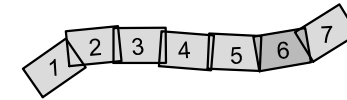


SOLAPE HOJA 4

SOLAPE HOJA 6

CA3741-F4-PL-002-OL-Dis-Hoj-Ed2.dwg

 GOBIERNO DE ESPAÑA MINISTERIO DE FOMENTO	SECRETARÍA DE ESTADO DE PLANIFICACIÓN e Infraestructuras SECRETARÍA GENERAL DE INFRAESTRUCTURAS	DIRECCIÓN GENERAL DE CARRETERAS SUBDIRECCIÓN GENERAL DE PROYECTOS DEMARCACIÓN DE CARRETERAS DEL ESTADO EN MURCIA	LA ING. AUTORA DEL PROYECTO D.ª Inés Tello Martínez Zambrana	EL INGENIERO DIRECTOR DEL CONTRATO: D. GUSTAVO A. PÉREZ MORALES	ESCALA 1:10.000 ORIGINAL DIN A3	GRÁFICA 	TÍTULO PROYECTO DE TRAZADO AUTOVÍA A-7. AMPLIACIÓN A TERCER CARRIL POR CALZADA ENTRE LOS P.P.K. 627+300 Y 650+600. TRAMO: ALHAMA DE MURCIA - ENLACE DE ALCANTARILLA PROVINCIA: MURCIA	CLAVE 14-MU-5700	N.º PLANO 2	DESIGNACIÓN PLANTA GENERAL DISTRIBUCIÓN DE HOJAS	CA3741-F4-PL-002-OL-Dis-Hoj-Ed2 FECHA JULIO 2017
									HOJA 5 DE 7		



SOLAPE HOJA 5

SOLAPE HOJA 7

CA3741-F4-PL-002-OL-Dis-Hoj-Ed2.dwg

 GOBIERNO DE ESPAÑA MINISTERIO DE FOMENTO	SECRETARÍA DE ESTADO DE PLANIFICACIÓN e Infraestructuras SECRETARÍA GENERAL DE INFRAESTRUCTURAS	DIRECCIÓN GENERAL DE CARRETERAS SUBDIRECCIÓN GENERAL DE PROYECTOS DEMARCACIÓN DE CARRETERAS DEL ESTADO EN MURCIA	LA ING. AUTORA DEL PROYECTO D.ª Inés Tello Martínez Zambrana	EL INGENIERO DIRECTOR DEL CONTRATO: D. GUSTAVO A. PÉREZ MORALES	ESCALA 1:10.000 ORIGINAL DIN A3	GRÁFICA 	TÍTULO PROYECTO DE TRAZADO AUTOVÍA A-7. AMPLIACIÓN A TERCER CARRIL POR CALZADA ENTRE LOS P.P.K. 627+300 Y 650+600. TRAMO: ALHAMA DE MURCIA - ENLACE DE ALCANTARILLA. PROVINCIA: MURCIA	CLAVE 14-MU-5700	Nº PLANO 2	DESIGNACIÓN PLANTA GENERAL DISTRIBUCIÓN DE HOJAS	CA3741-F4-PL-002-OL-Dis-Hoj-Ed2 FECHA JULIO 2017
									HOJA 6 DE 7		

HOJA 7



CA3741-F4-PL-002-OL-Di-Hoj-Ed2.dwg

	Secretaría de Estado de Planificación e Infraestructuras	DIRECCIÓN GENERAL DE CARRETERAS SUBDIRECCIÓN GENERAL DE PROYECTOS	LA ING. AUTORA DEL PROYECTO D.ª Inés Tello Martínez Zambrana	EL INGENIERO DIRECTOR DEL CONTRATO: D. GUSTAVO A. PÉREZ MORALES	ESCALA 1:10.000	GRÁFICA 0 50 100 150 200 m	TÍTULO PROYECTO DE TRAZADO AUTOVÍA A-7. AMPLIACIÓN A TERCER CARRIL POR CALZADA ENTRE LOS P.P.K. 627+300 Y 650+600. TRAMO: ALHAMA DE MURCIA - ENLACE DE ALCANTARILLA PROVINCIA: MURCIA	CLAVE 14-MU-5700	Nº PLANO 2	DESIGNACIÓN PLANTA GENERAL DISTRIBUCIÓN DE HOJAS	CA3741-F4-PL-002-OL-Dis-Hoj-Ed2	FECHA JULIO 2017
	Secretaría General de Infraestructuras	DEMARCACIÓN DE CARRETERAS DEL ESTADO EN MURCIA	TYPSA		ORIGINAL DIN A3			HOJA 7 DE 7				