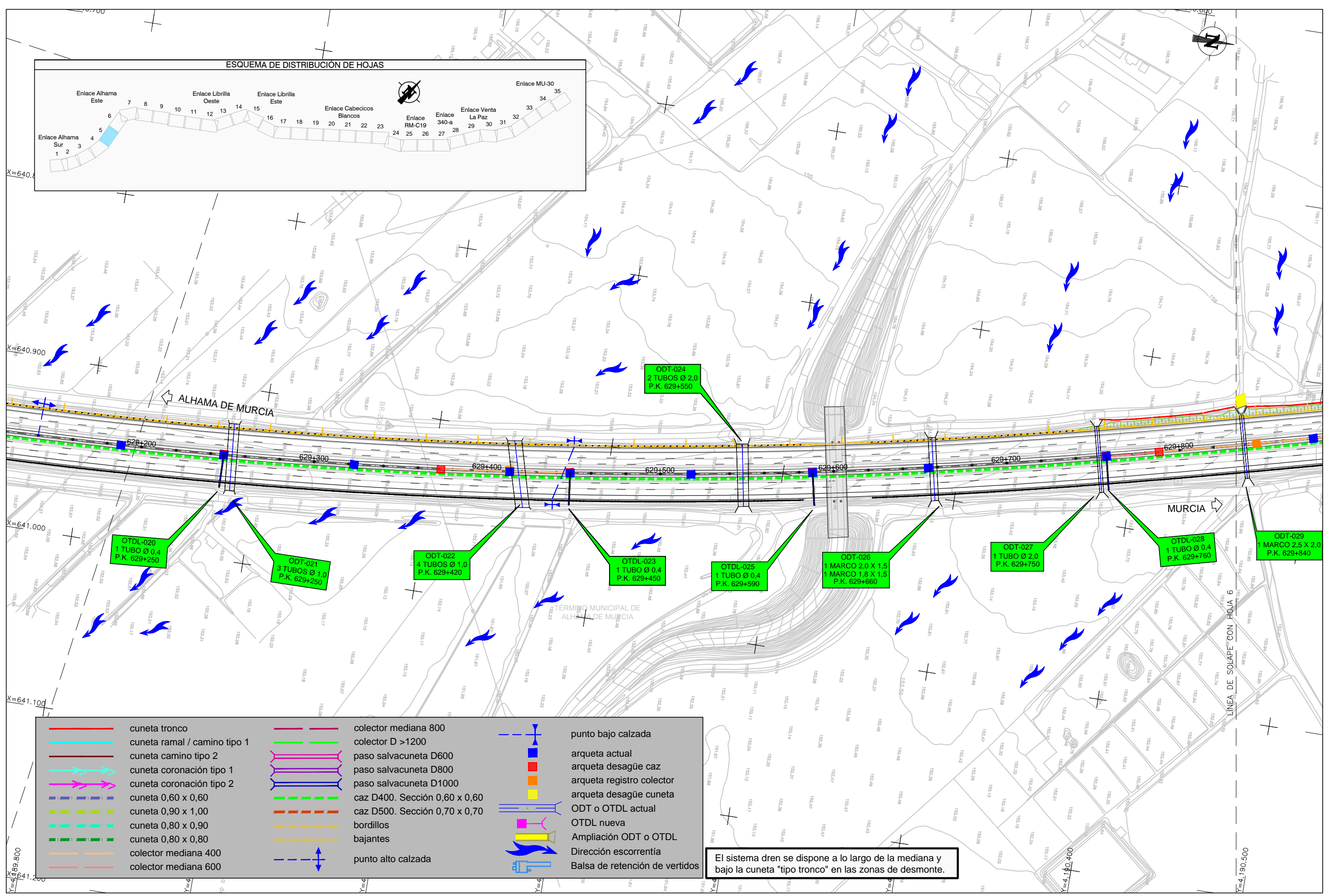
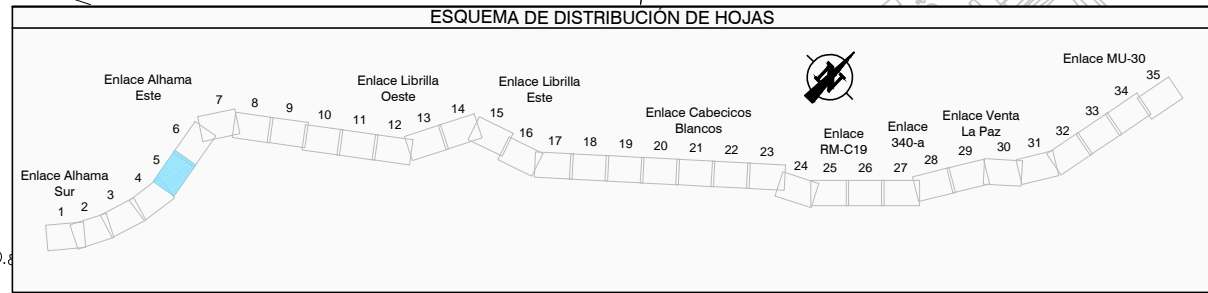


	cuneta tronco		colector mediana 800		punto bajo calzada
	cuneta ramal / camino tipo 1		colector D >1200		arqueta actual
	cuneta camino tipo 2		paso salvacuneta D600		arqueta desagüe caz
	cuneta coronación tipo 1		paso salvacuneta D800		arqueta registro colector
	cuneta coronación tipo 2		paso salvacuneta D1000		arqueta desagüe cuneta
	cuneta 0,60 x 0,60		caz D400. Sección 0,60 x 0,60		ODT o OTDL actual
	cuneta 0,90 x 1,00		caz D500. Sección 0,70 x 0,70		OTDL nueva
	cuneta 0,80 x 0,90		bajantes		Ampliación ODT o OTDL
	cuneta 0,80 x 0,80		punto alto calzada		Dirección escorrentía
	colector mediana 400				Balsa de retención de vertidos
	colector mediana 600				

El sistema dren se dispone a lo largo de la mediana y bajo la cuneta "tipo tronco" en las zonas de desmonte.

CA3741-F4-PL-0701-OH-DrenPGen\_Ed2.dwg

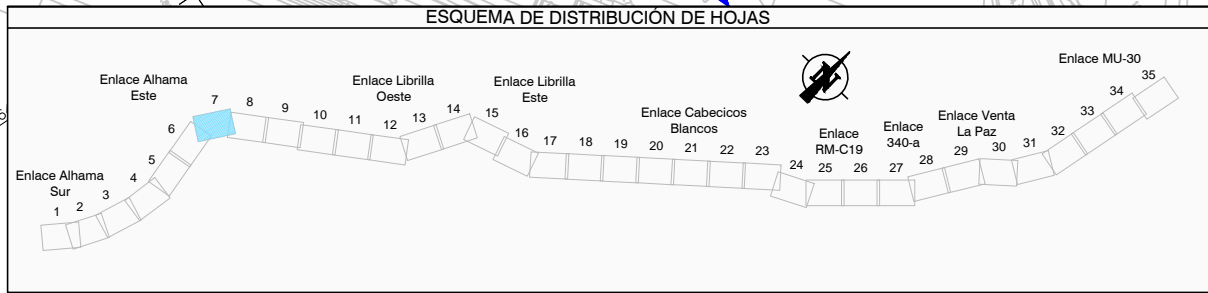
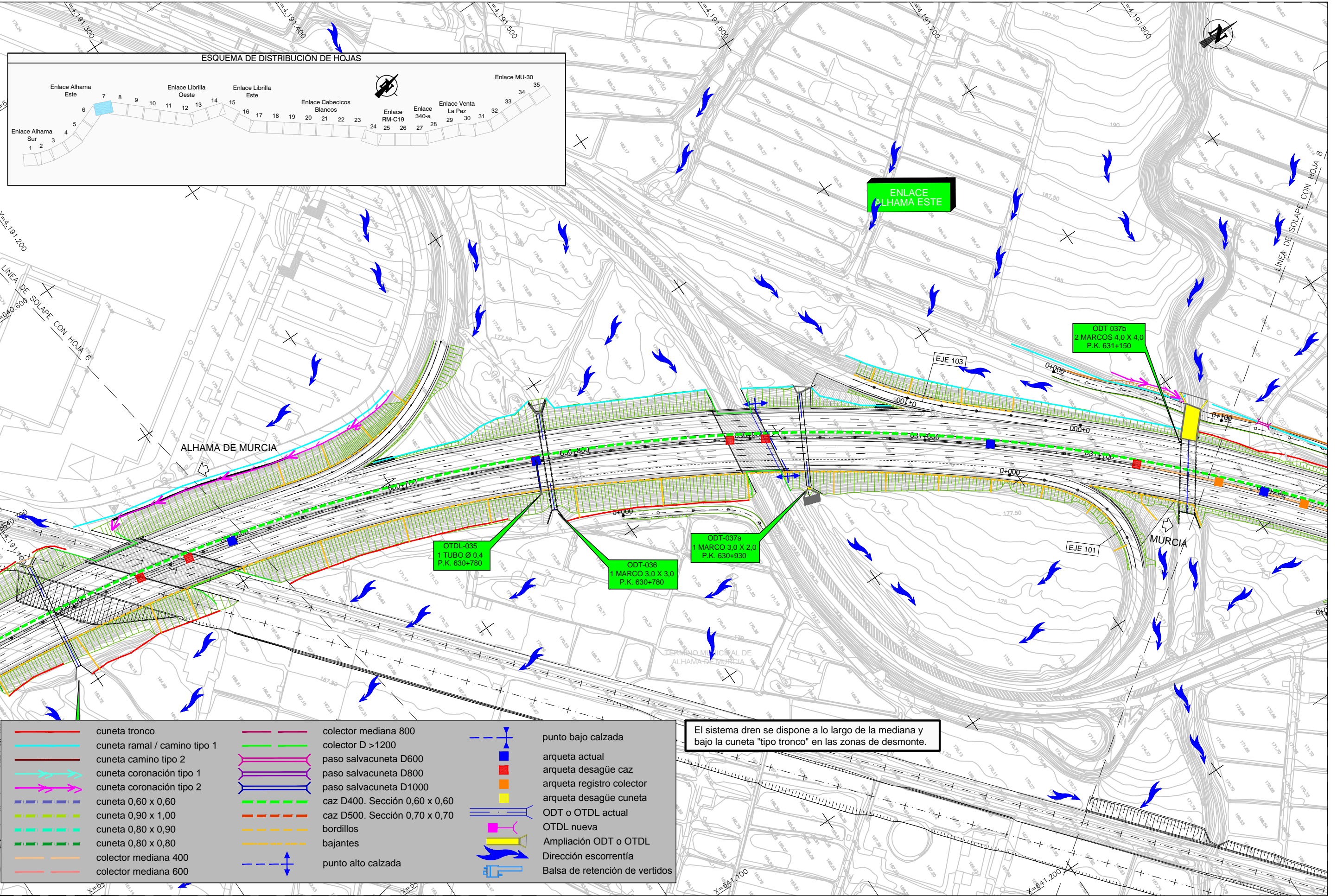




El sistema dren se dispone a lo largo de la mediana y bajo la cuneta "tipo tronco" en las zonas de desmorte.

CA3741-F4-PL-0701-OH-DrenPGen\_Ed2.dwg





	cuneta tronco		colector mediana 800		punto bajo calzada
	cuneta ramal / camino tipo 1		colector D >1200		arqueta actual
	cuneta camino tipo 2		paso salvacuneta D600		arqueta desagüe caz
	cuneta coronación tipo 1		paso salvacuneta D800		arqueta registro colector
	cuneta coronación tipo 2		paso salvacuneta D1000		arqueta desagüe cuneta
	cuneta 0,60 x 0,60		caz D400. Sección 0,60 x 0,60		ODT o OTDL actual
	cuneta 0,90 x 1,00		caz D500. Sección 0,70 x 0,70		OTDL nueva
	cuneta 0,80 x 0,90		bordillos		Ampliación ODT o OTDL
	cuneta 0,80 x 0,80		bajantes		Dirección escorrentía
	colector mediana 400		punto alto calzada		Balsa de retención de vertidos
	colector mediana 600				

El sistema dren se dispone a lo largo de la mediana y bajo la cuneta "tipo tronco" en las zonas de desmonte.

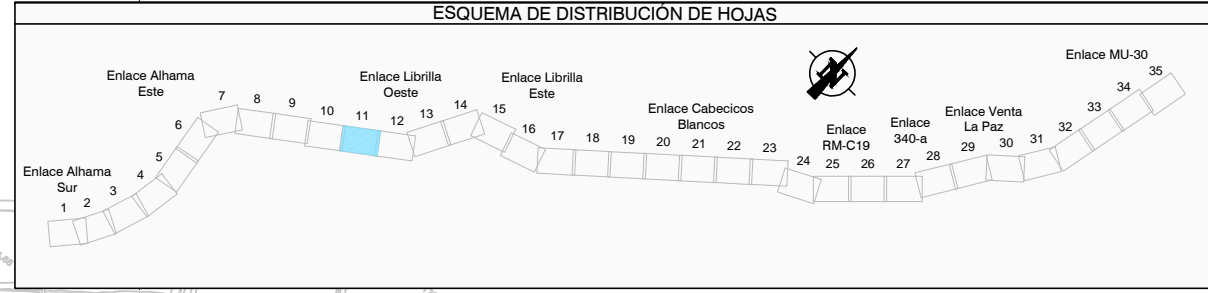
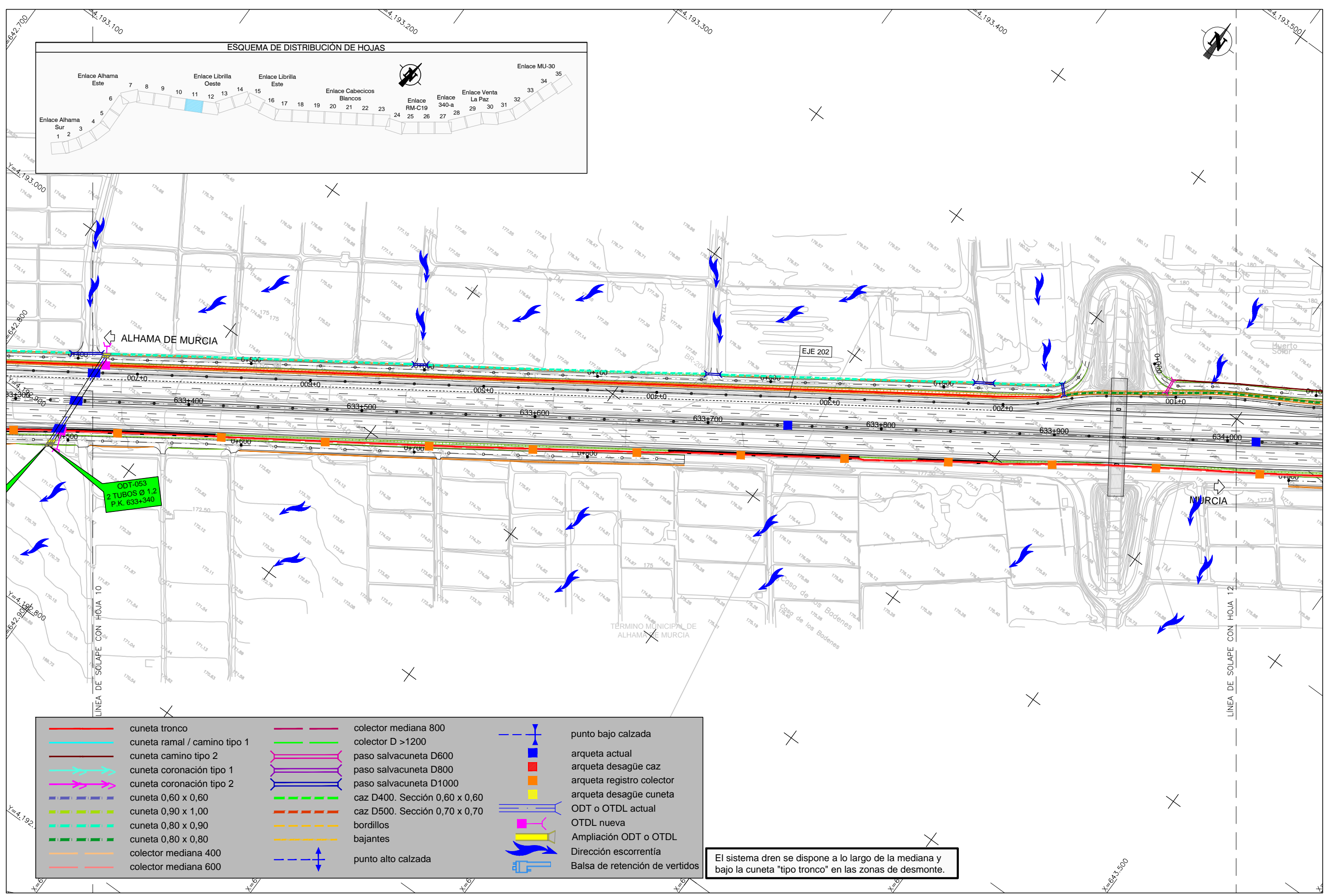
CA3741-F4-PL-0701-OH-DrenPGen\_Ed2.dwg











ALHAMA DE MURCIA

MURCIA

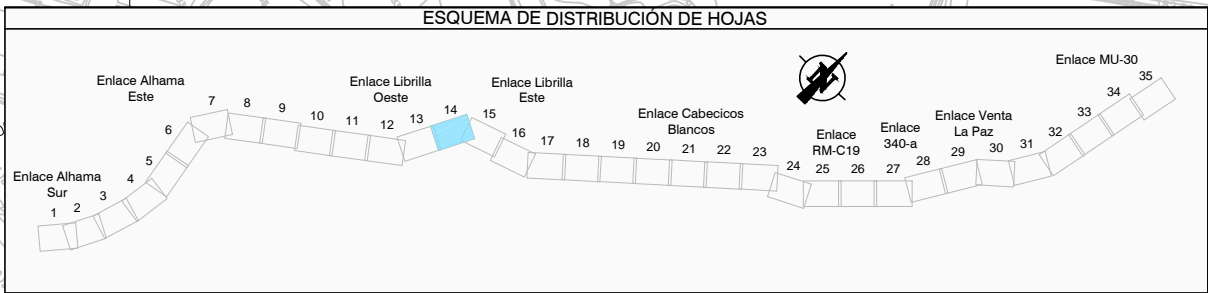
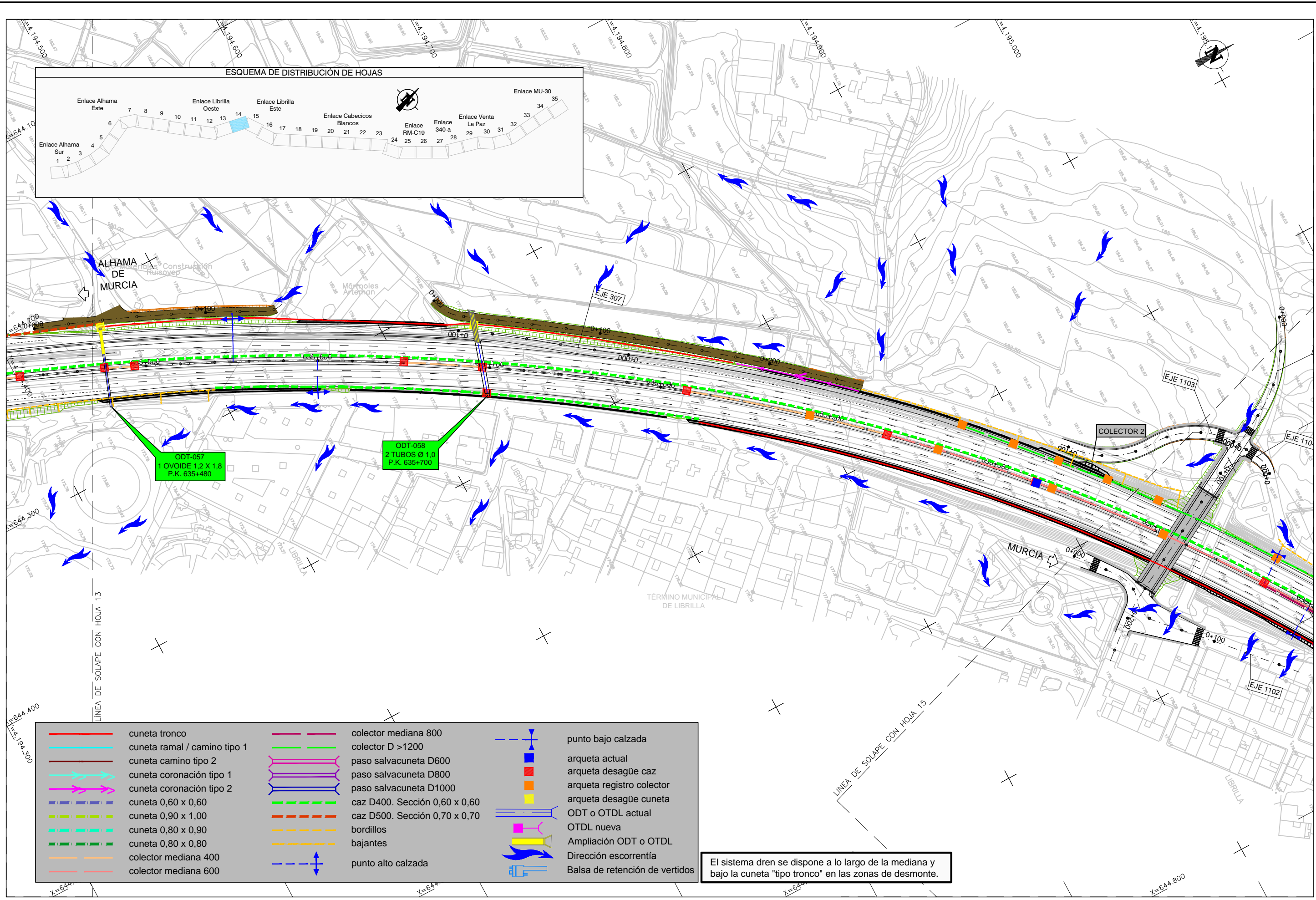
	cuneta tronco		colector mediana 800		punto bajo calzada
	cuneta ramal / camino tipo 1		colector D >1200		arqueta actual
	cuneta camino tipo 2		paso salvacuneta D600		arqueta desagüe caz
	cuneta coronación tipo 1		paso salvacuneta D800		arqueta registro colector
	cuneta coronación tipo 2		paso salvacuneta D1000		arqueta desagüe cuneta
	cuneta 0,60 x 0,60		caz D400. Sección 0,60 x 0,60		ODT o OTDL actual
	cuneta 0,90 x 1,00		caz D500. Sección 0,70 x 0,70		OTDL nueva
	cuneta 0,80 x 0,90		bordillos		Ampliación ODT o OTDL
	cuneta 0,80 x 0,80		bajantes		Dirección escorrentía
	colector mediana 400		punto alto calzada		Balsa de retención de vertidos
	colector mediana 600				

El sistema dren se dispone a lo largo de la mediana y bajo la cuneta "tipo tronco" en las zonas de desmonte.

CA3741-F4-PL-0701-OH-DrenPGen\_Ed2.dwg







	cuneta tronco		colector mediana 800		punto bajo calzada
	cuneta ramal / camino tipo 1		colector D >1200		arqueta actual
	cuneta camino tipo 2		paso salvacuneta D600		arqueta desagüe caz
	cuneta coronación tipo 1		paso salvacuneta D800		arqueta registro colector
	cuneta coronación tipo 2		paso salvacuneta D1000		arqueta desagüe cuneta
	cuneta 0,60 x 0,60		caz D400. Sección 0,60 x 0,60		ODT o OTDL actual
	cuneta 0,90 x 1,00		caz D500. Sección 0,70 x 0,70		OTDL nueva
	cuneta 0,80 x 0,90		bordillos		Ampliación ODT o OTDL
	cuneta 0,80 x 0,80		bajantes		Dirección escorrentía
	colector mediana 400		punto alto calzada		Balsa de retención de vertidos
	colector mediana 600				

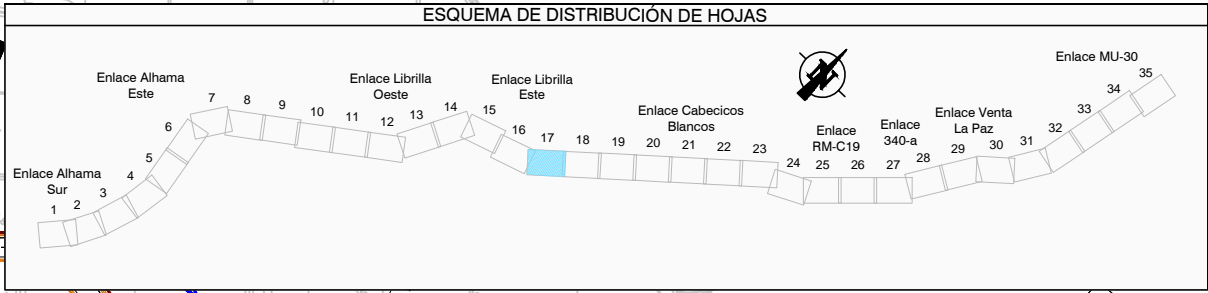
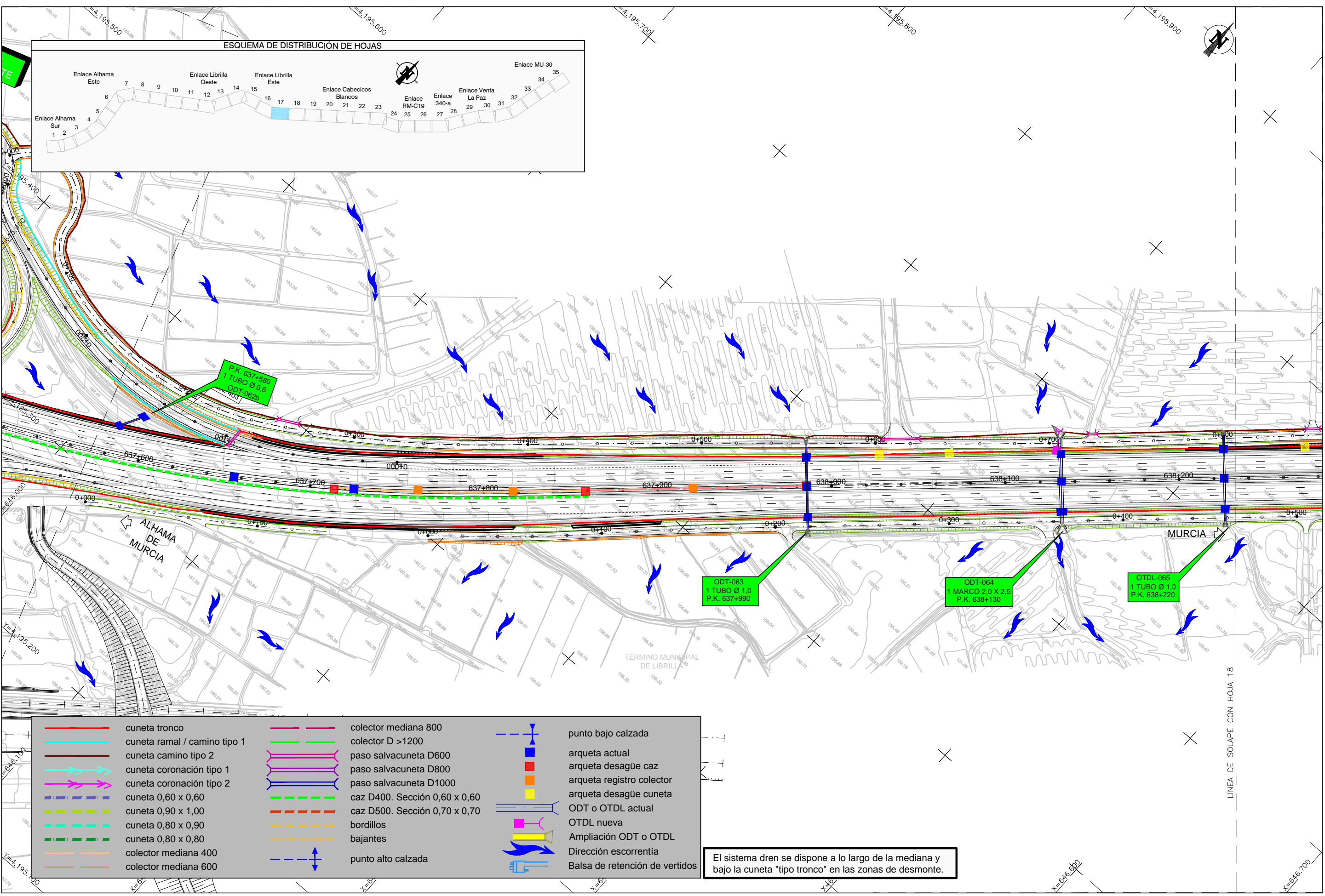
El sistema dren se dispone a lo largo de la mediana y bajo la cuneta "tipo tronco" en las zonas de desmonte.

CA3741-F4-PL-0701-OH-DrenPGen\_Ed2.dwg





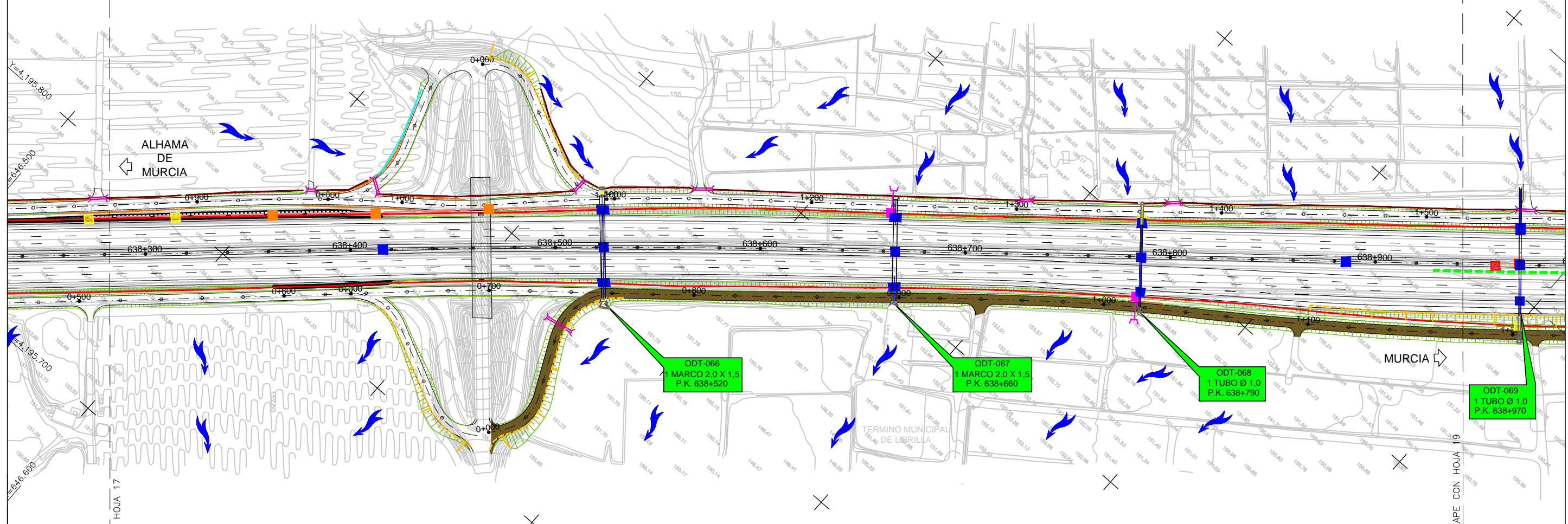
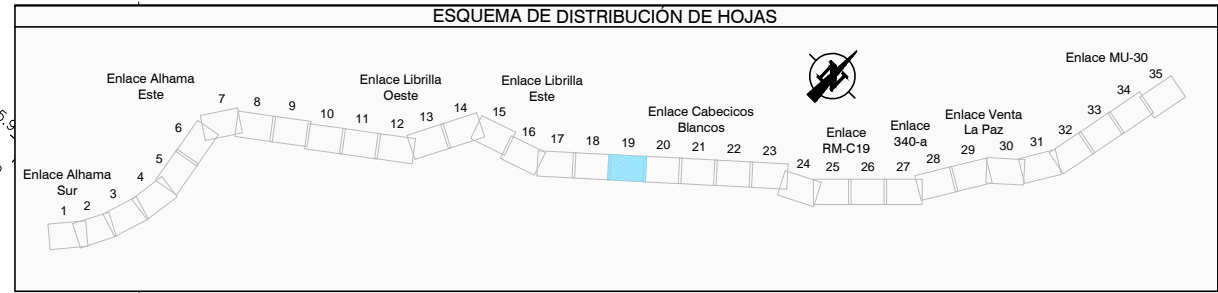




	cuneta tronco		colector mediana 800		punto bajo calzada
	cuneta ramal / camino tipo 1		colector D >1200		arqueta actual
	cuneta camino tipo 2		paso salvacuneta D600		arqueta desagüe caz
	cuneta coronación tipo 1		paso salvacuneta D800		arqueta registro colector
	cuneta coronación tipo 2		paso salvacuneta D1000		arqueta desagüe cuneta
	cuneta 0,60 x 0,60		caz D400. Sección 0,60 x 0,60		ODT o OTDL actual
	cuneta 0,90 x 1,00		caz D500. Sección 0,70 x 0,70		OTDL nueva
	cuneta 0,80 x 0,90		bordillos		Ampliación ODT o OTDL
	cuneta 0,80 x 0,80		bajantes		Dirección escorrentía
	colector mediana 400		punto alto calzada		Balsa de retención de vertidos
	colector mediana 600				

El sistema dren se dispone a lo largo de la mediana y bajo la cuneta "tipo tronco" en las zonas de desmonte.

CA3741-F4-PL-0701-OH-DrenPGen\_Ed2.dwg

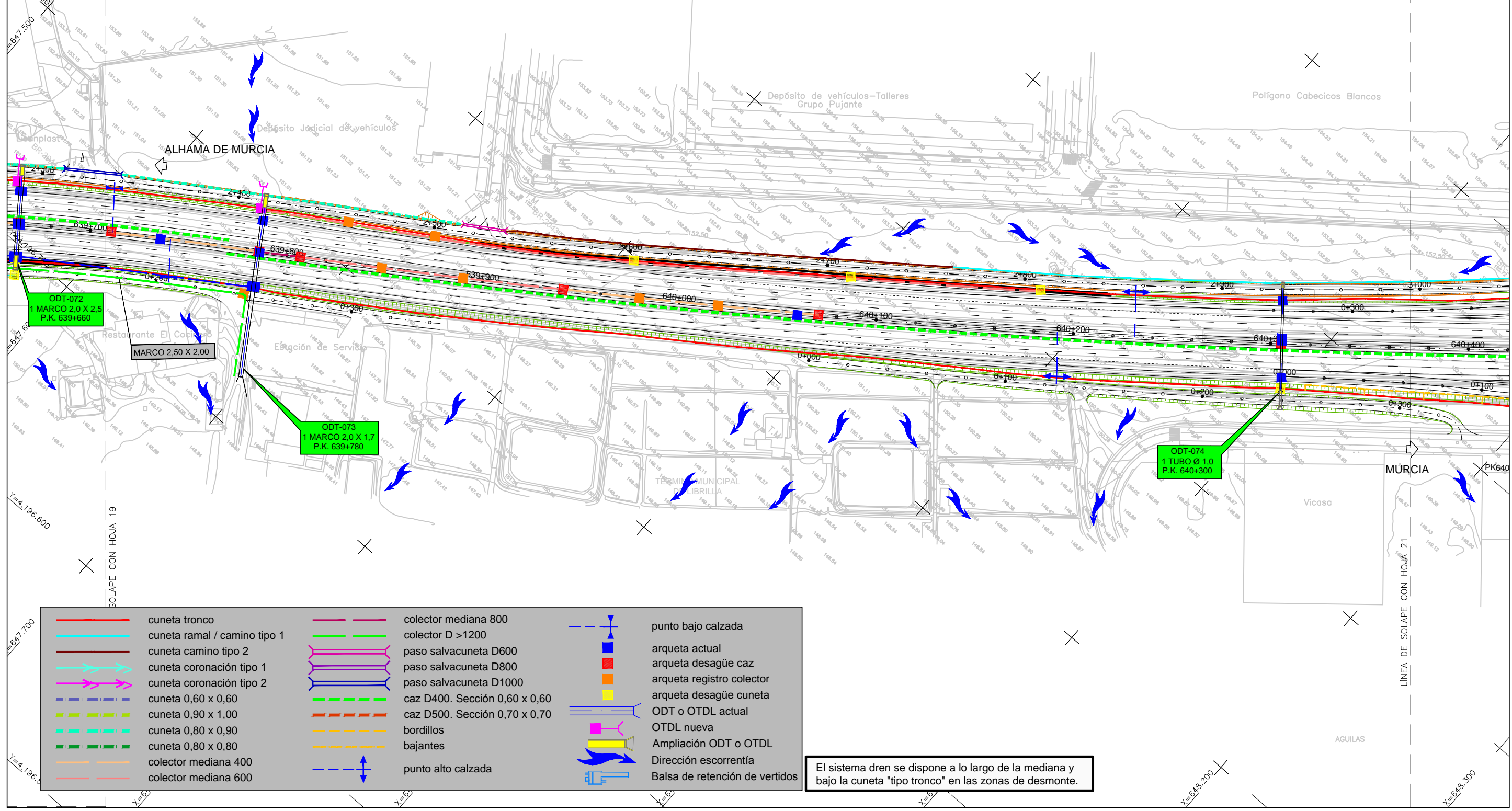
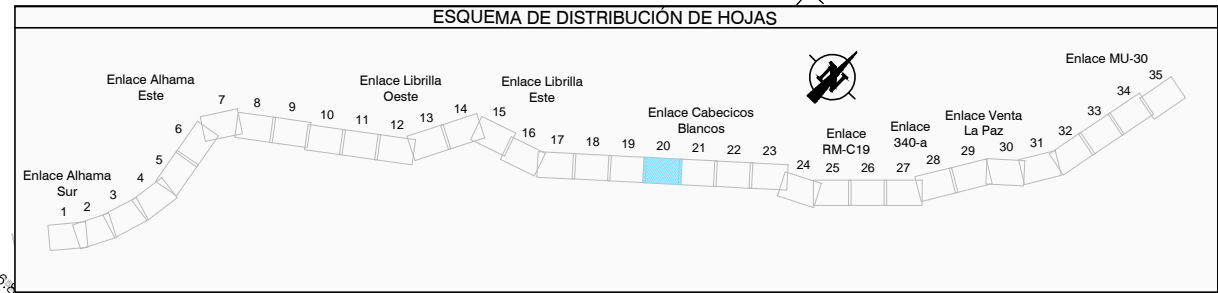


	cuneta tronco		colector mediana 800		punto bajo calzada
	cuneta ramal / camino tipo 1		colector D >1200		arqueta actual
	cuneta camino tipo 2		paso salvacuneta D600		arqueta desagüe caz
	cuneta coronación tipo 1		paso salvacuneta D800		arqueta registro colector
	cuneta coronación tipo 2		paso salvacuneta D1000		arqueta desagüe cuneta
	cuneta 0,60 x 0,60		caz D400. Sección 0,60 x 0,60		ODT o OTDL actual
	cuneta 0,90 x 1,00		caz D500. Sección 0,70 x 0,70		OTDL nueva
	cuneta 0,80 x 0,90		bordillos		Ampliación ODT o OTDL
	cuneta 0,80 x 0,80		bajantes		Dirección escorrentía
	colector mediana 400		punto alto calzada		Balsa de retención de vertidos
	colector mediana 600				

El sistema dren se dispone a lo largo de la mediana y bajo la cuneta "tipo tronco" en las zonas de desmonte.

CA3741-F4-PL-0701-OH-DrenPGen\_Ed2.dwg



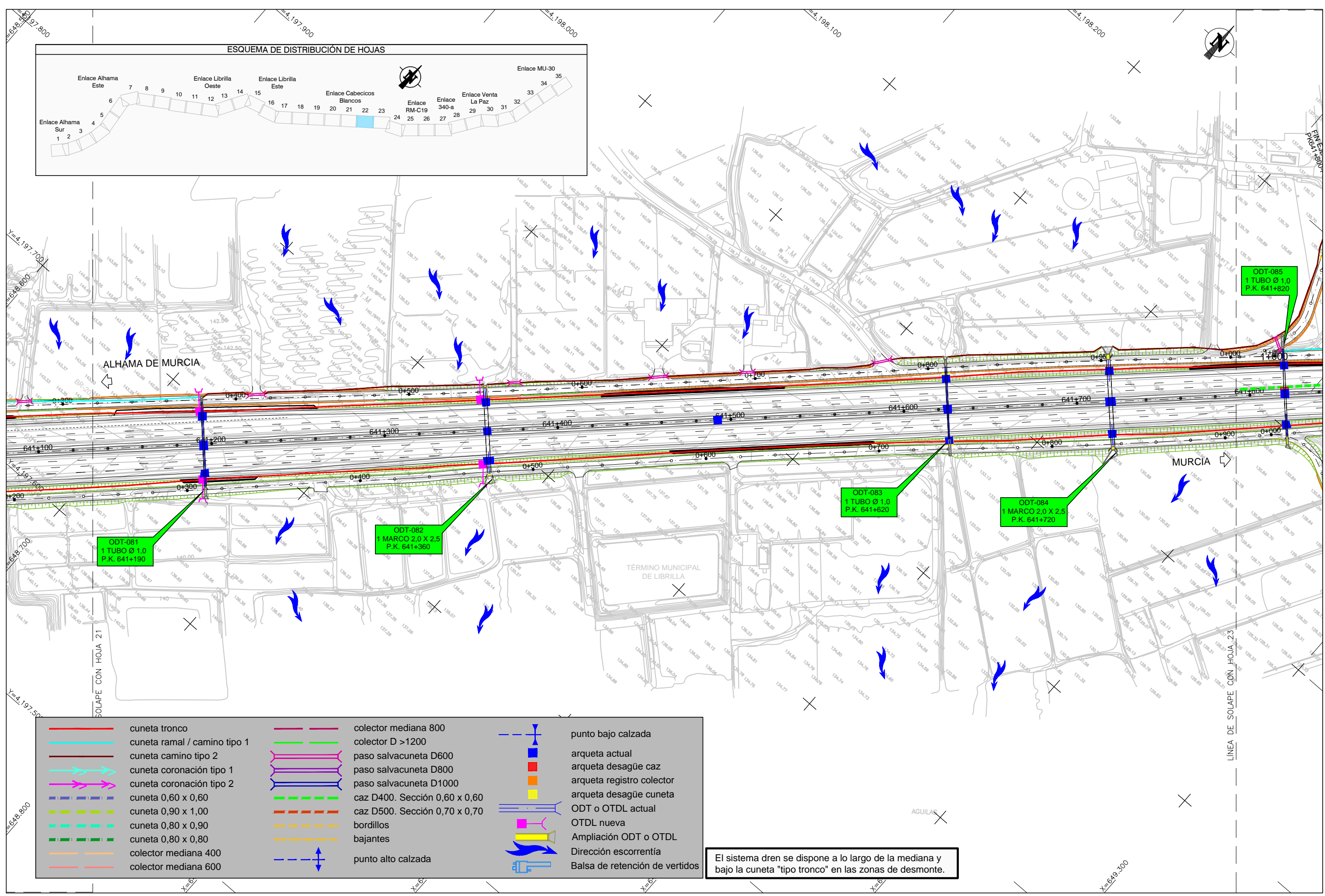
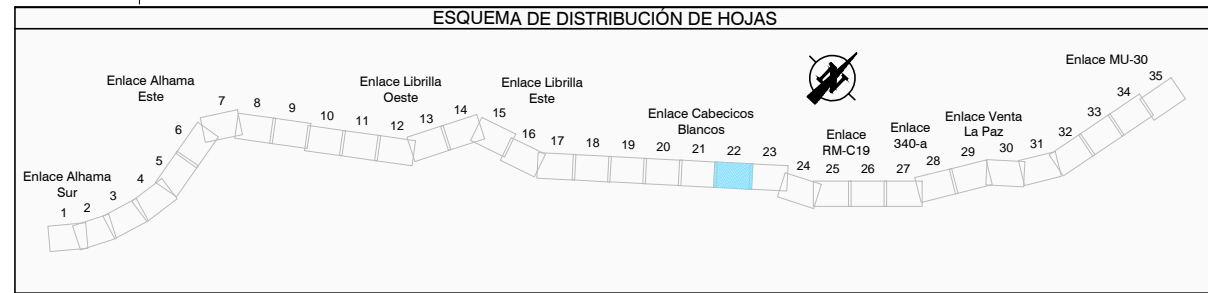


	cuneta tronco		colector mediana 800		punto bajo calzada
	cuneta ramal / camino tipo 1		colector D >1200		arqueta actual
	cuneta camino tipo 2		paso salvacuneta D600		arqueta desagüe caz
	cuneta coronación tipo 1		paso salvacuneta D800		arqueta registro colector
	cuneta coronación tipo 2		paso salvacuneta D1000		arqueta desagüe cuneta
	cuneta 0,60 x 0,60		caz D400. Sección 0,60 x 0,60		ODT o OTDL actual
	cuneta 0,90 x 1,00		caz D500. Sección 0,70 x 0,70		OTDL nueva
	cuneta 0,80 x 0,90		bordillos		Ampliación ODT o OTDL
	cuneta 0,80 x 0,80		bajantes		Dirección escorrentía
	colector mediana 400		punto alto calzada		Balsa de retención de vertidos
	colector mediana 600				

El sistema dren se dispone a lo largo de la mediana y bajo la cuneta "tipo tronco" en las zonas de desmonte.

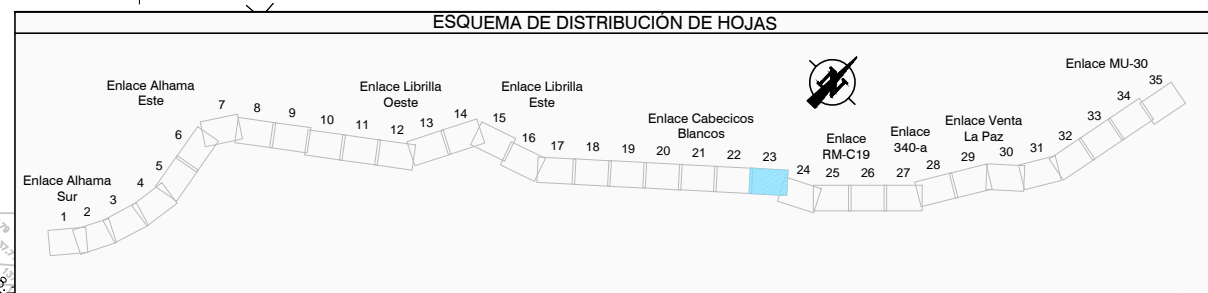
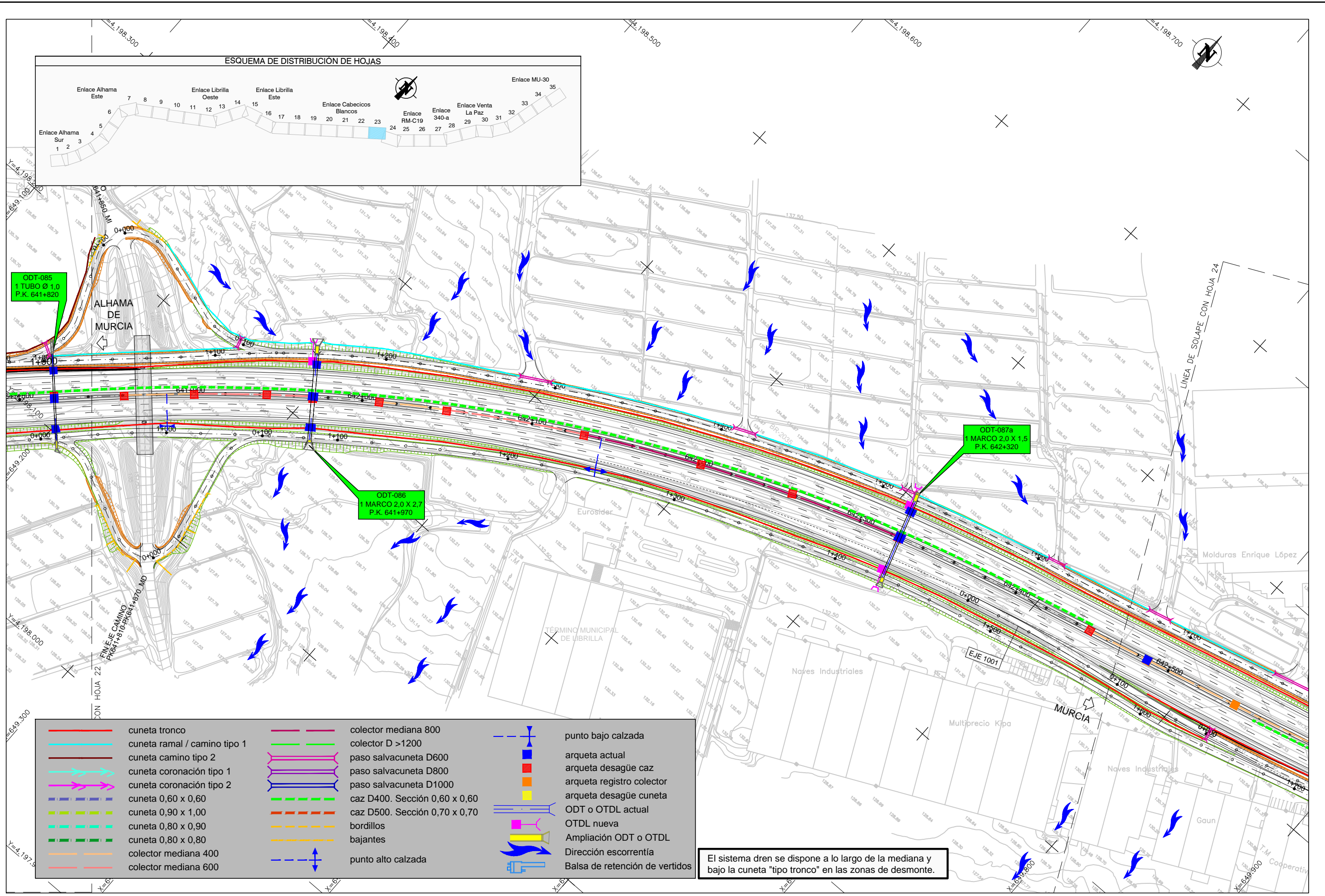
CA3741-F4-PL-0701-OH-DrenPGen\_Ed2.dwg





El sistema dren se dispone a lo largo de la mediana y bajo la cuneta "tipo tronco" en las zonas de desmonte.

CA3741-F4-PL-0701-OH-DrenPGen\_Ed2.dwg



ODT-085  
1 TUBO Ø 1,0  
P.K. 641+820

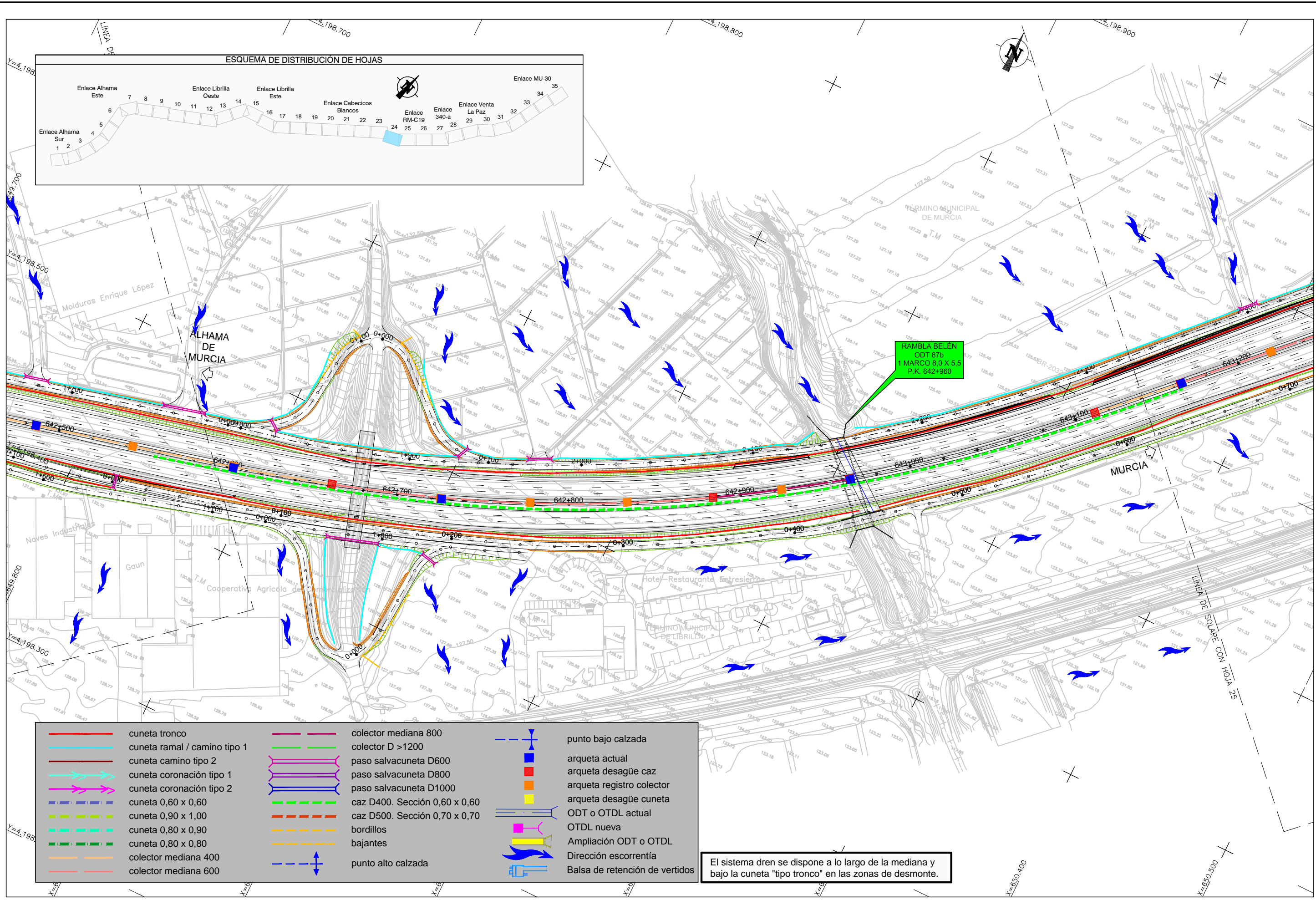
ODT-086  
1 MARCO 2,0 x 2,7  
P.K. 641+970

ODT-087a  
1 MARCO 2,0 x 1,5  
P.K. 642+320

	cuneta tronco		colector mediana 800		punto bajo calzada
	cuneta ramal / camino tipo 1		colector D >1200		arqueta actual
	cuneta camino tipo 2		paso salvacuneta D600		arqueta desagüe caz
	cuneta coronación tipo 1		paso salvacuneta D800		arqueta registro colector
	cuneta coronación tipo 2		paso salvacuneta D1000		arqueta desagüe cuneta
	cuneta 0,60 x 0,60		caz D400. Sección 0,60 x 0,60		ODT o OTDL actual
	cuneta 0,90 x 1,00		caz D500. Sección 0,70 x 0,70		OTDL nueva
	cuneta 0,80 x 0,90		bordillos		Ampliación ODT o OTDL
	cuneta 0,80 x 0,80		bajantes		Dirección escorrentía
	colector mediana 400		punto alto calzada		Balsa de retención de vertidos
	colector mediana 600				

El sistema dren se dispone a lo largo de la mediana y bajo la cuneta "tipo tronco" en las zonas de desmonte.

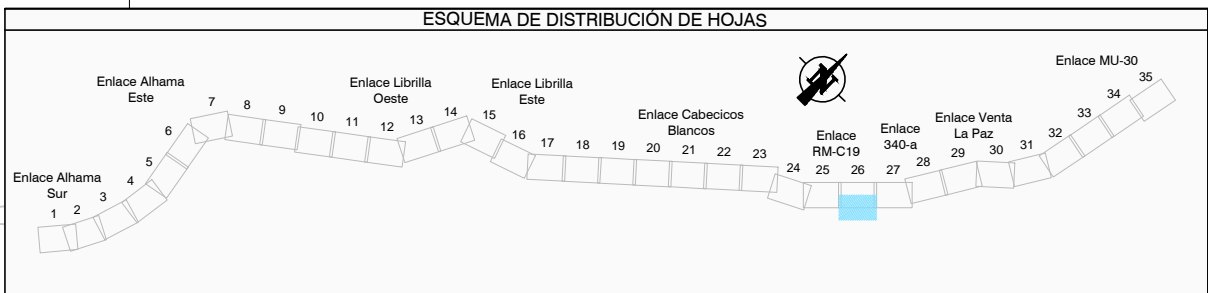
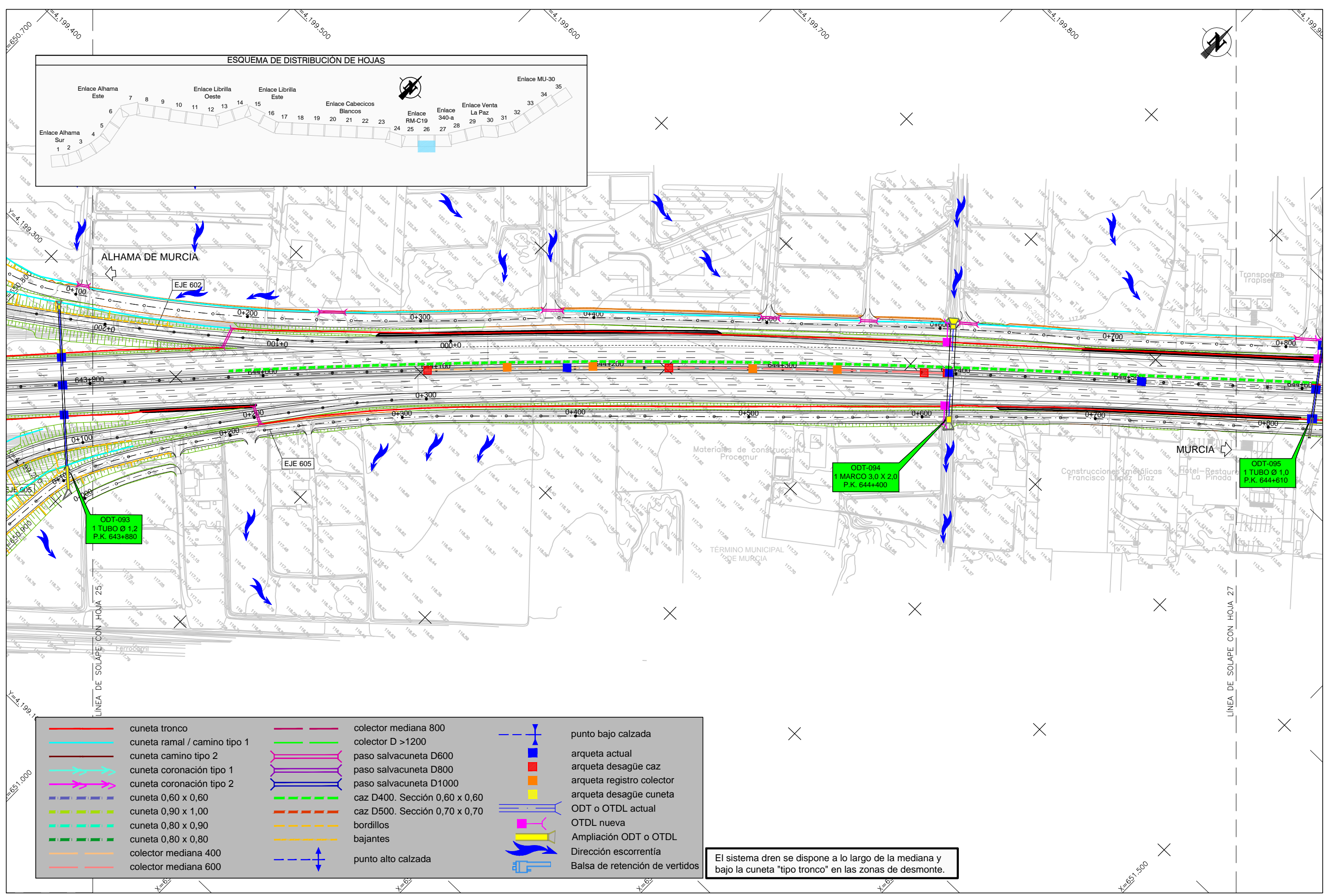
CA3741-F4-PL-0701-OH-DrenPGen\_Ed2.dwg



CA3741-F4-PL-0701-OH-DrenPGen\_Ed2.dwg



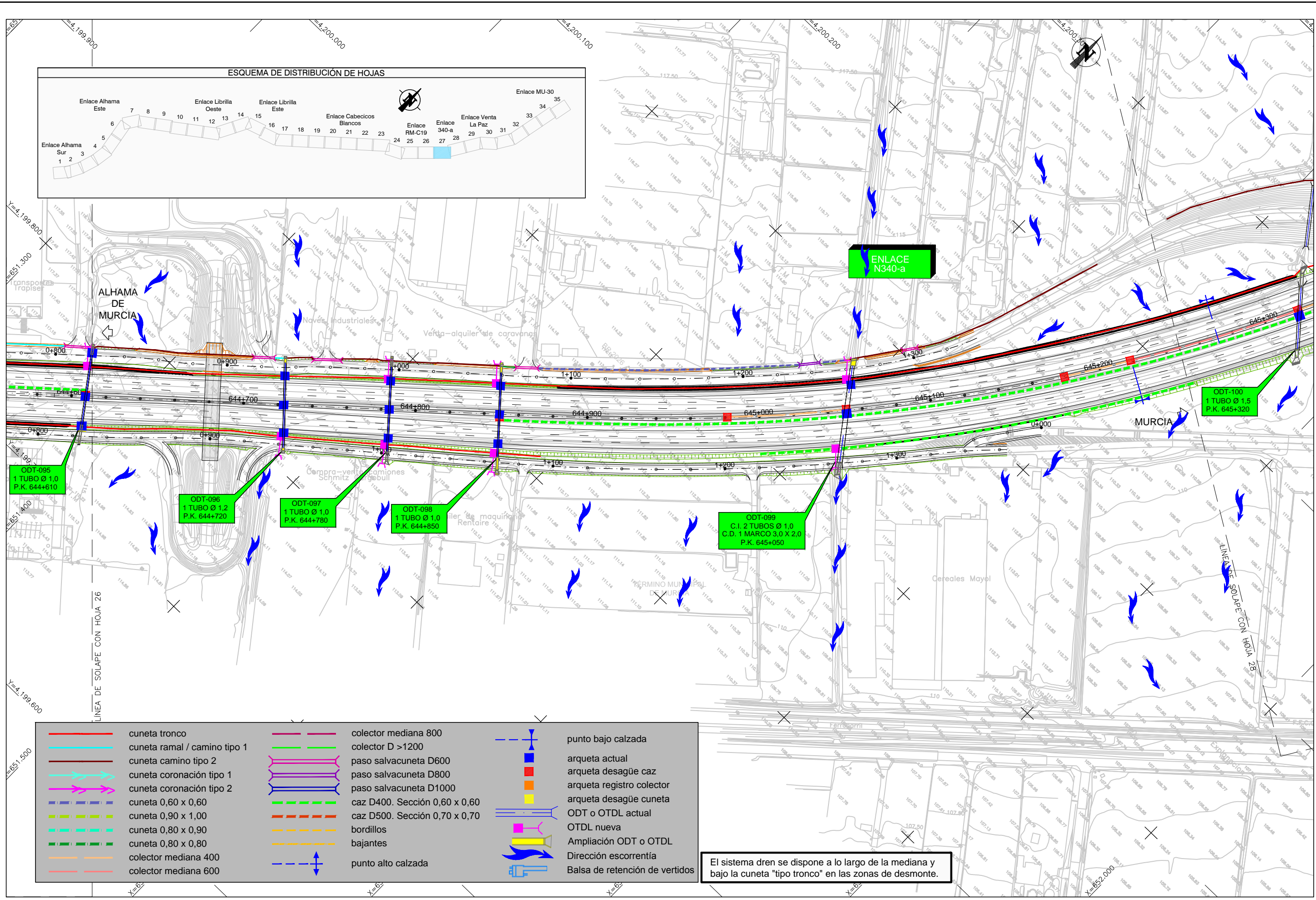
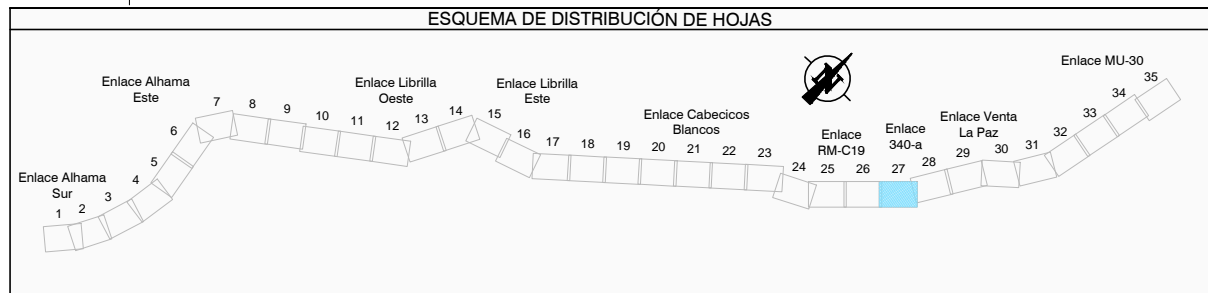




	cuneta tronco		colector mediana 800		punto bajo calzada
	cuneta ramal / camino tipo 1		colector D >1200		arqueta actual
	cuneta camino tipo 2		paso salvacuneta D600		arqueta desagüe caz
	cuneta coronación tipo 1		paso salvacuneta D800		arqueta registro colector
	cuneta coronación tipo 2		paso salvacuneta D1000		arqueta desagüe cuneta
	cuneta 0,60 x 0,60		caz D400. Sección 0,60 x 0,60		ODT o OTDL actual
	cuneta 0,90 x 1,00		caz D500. Sección 0,70 x 0,70		OTDL nueva
	cuneta 0,80 x 0,90		bajantes		Ampliación ODT o OTDL
	cuneta 0,80 x 0,80		punto alto calzada		Dirección escorrentía
	colector mediana 400				Balsa de retención de vertidos
	colector mediana 600				

El sistema dren se dispone a lo largo de la mediana y bajo la cuneta "tipo tronco" en las zonas de desmonte.

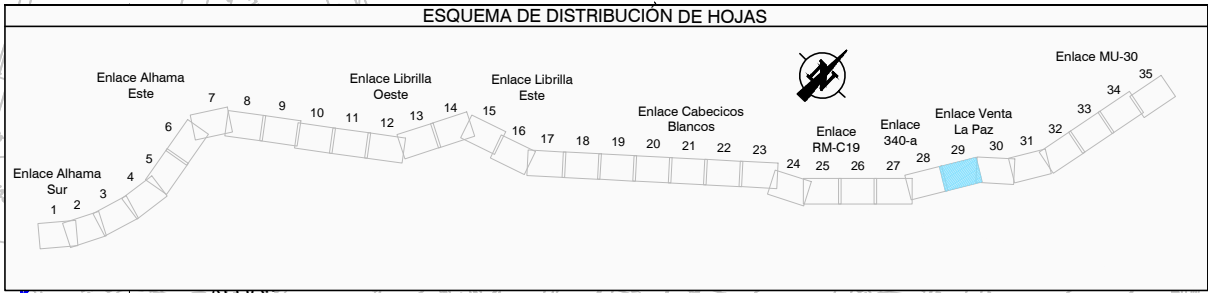
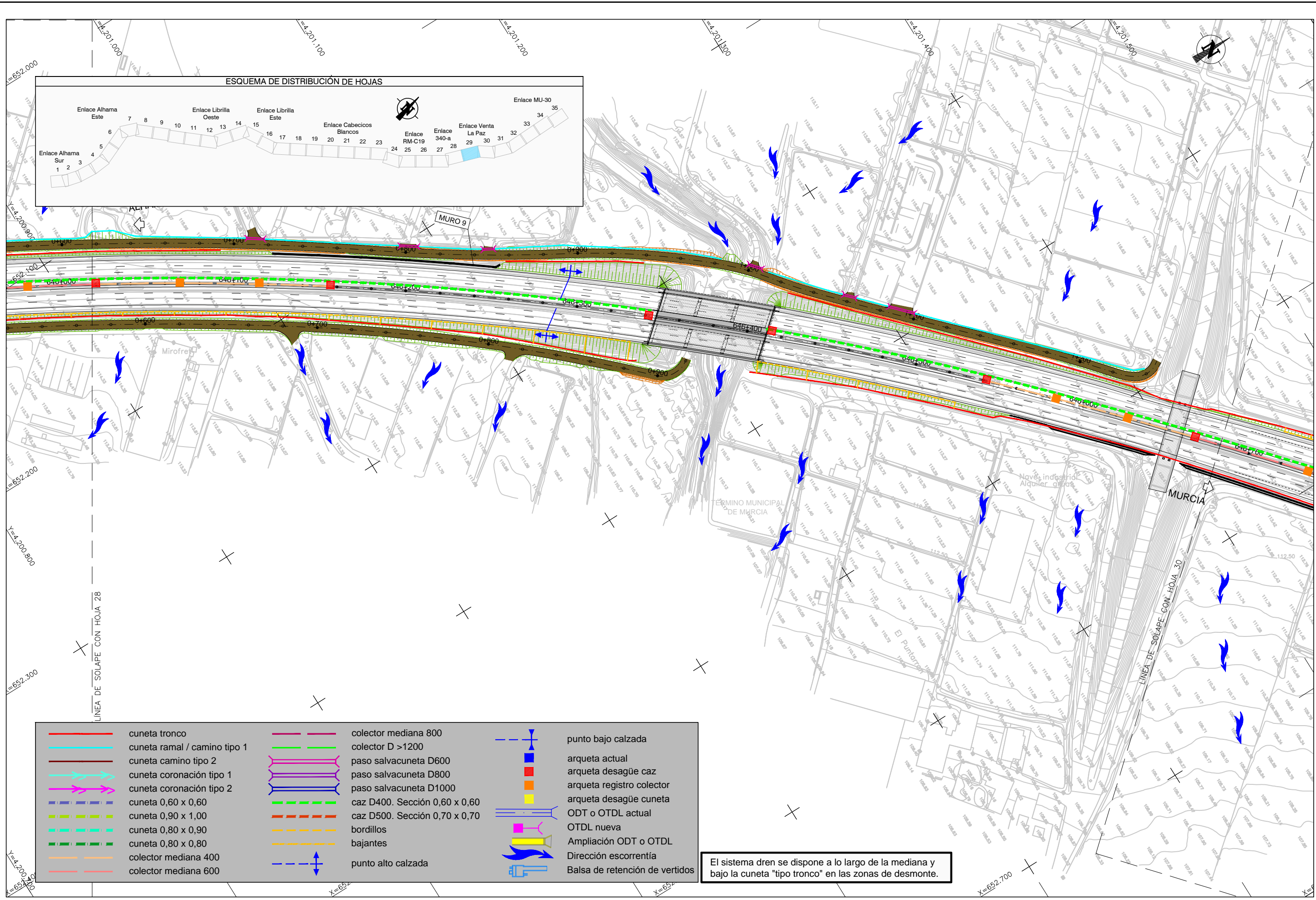
CA3741-F4-PL-0701-OH-DrenPGen\_Ed2.dwg



El sistema dren se dispone a lo largo de la mediana y bajo la cuneta "tipo tronco" en las zonas de desmonte.

CA3741-F4-PL-0701-OH-DrenPGen\_Ed2.dwg

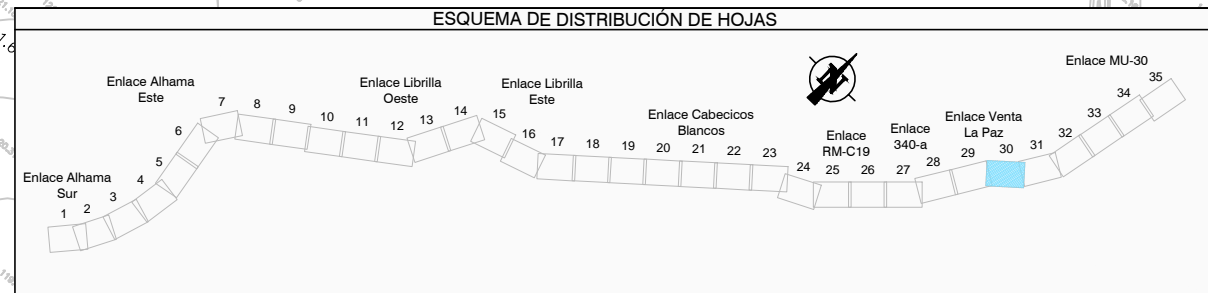
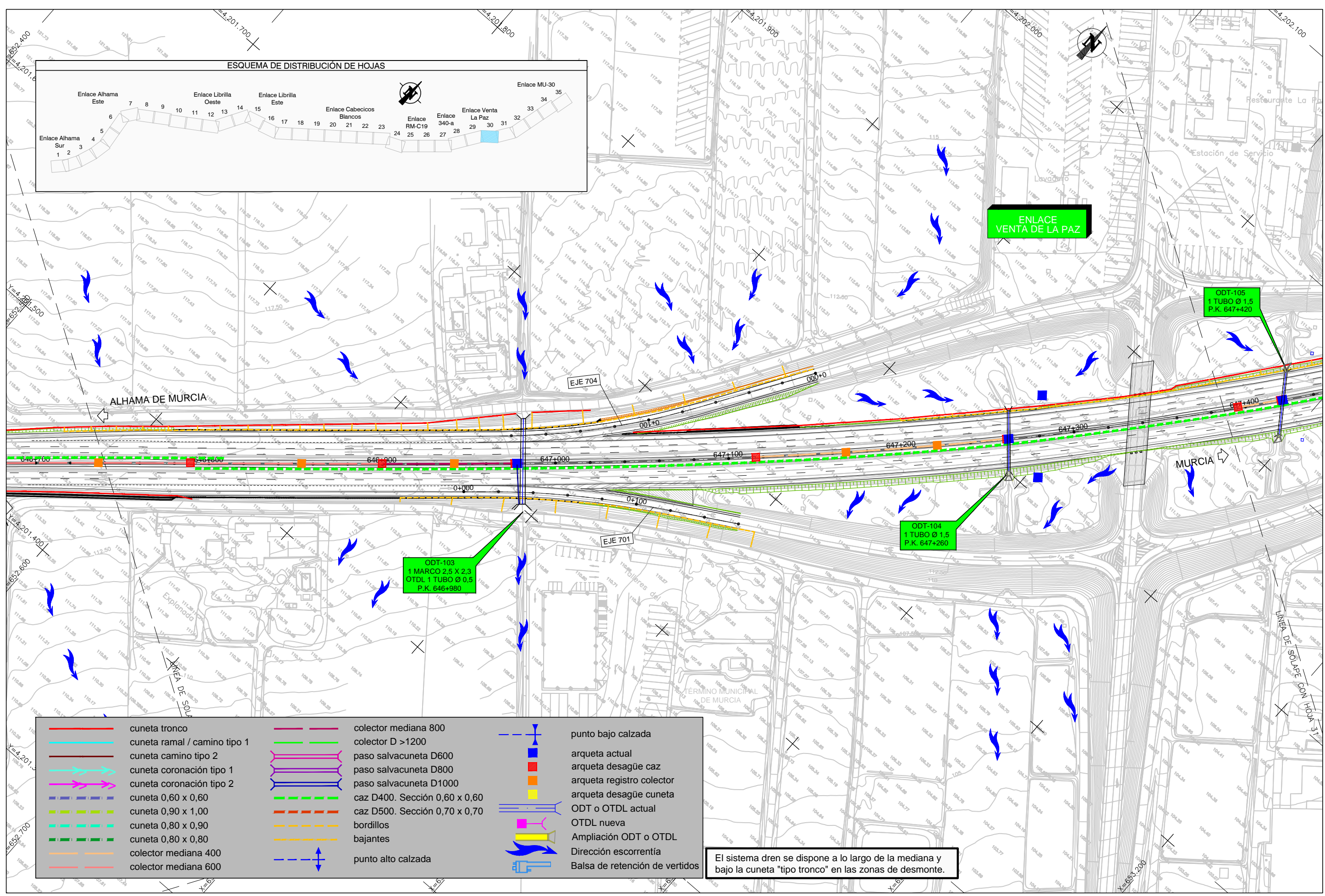




	cuneta tronco		colector mediana 800		punto bajo calzada
	cuneta ramal / camino tipo 1		colector D >1200		arqueta actual
	cuneta camino tipo 2		paso salvacuneta D600		arqueta desagüe caz
	cuneta coronación tipo 1		paso salvacuneta D800		arqueta registro colector
	cuneta coronación tipo 2		paso salvacuneta D1000		arqueta desagüe cuneta
	cuneta 0,60 x 0,60		caz D400. Sección 0,60 x 0,60		ODT o OTDL actual
	cuneta 0,90 x 1,00		caz D500. Sección 0,70 x 0,70		OTDL nueva
	cuneta 0,80 x 0,90		bordillos		Ampliación ODT o OTDL
	cuneta 0,80 x 0,80		bajantes		Dirección escorrentía
	colector mediana 400		punto alto calzada		Balsa de retención de vertidos
	colector mediana 600				

El sistema dren se dispone a lo largo de la mediana y bajo la cuneta "tipo tronco" en las zonas de desmorte.

CA3741-F4-PL-0701-OH-DrenPGen\_Ed2.dwg

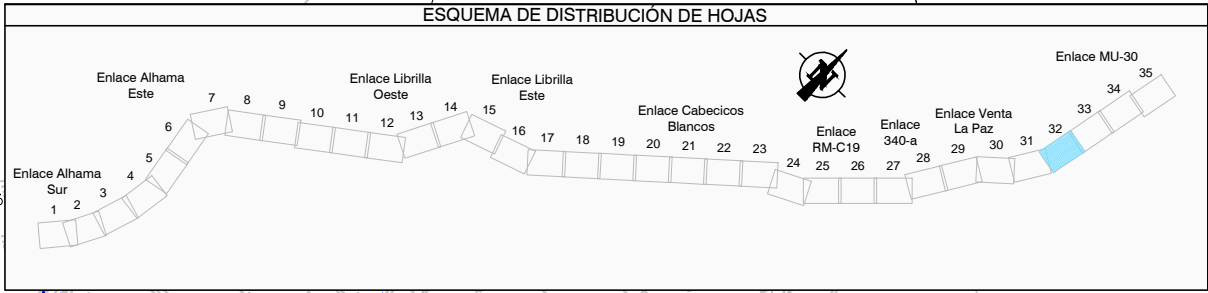
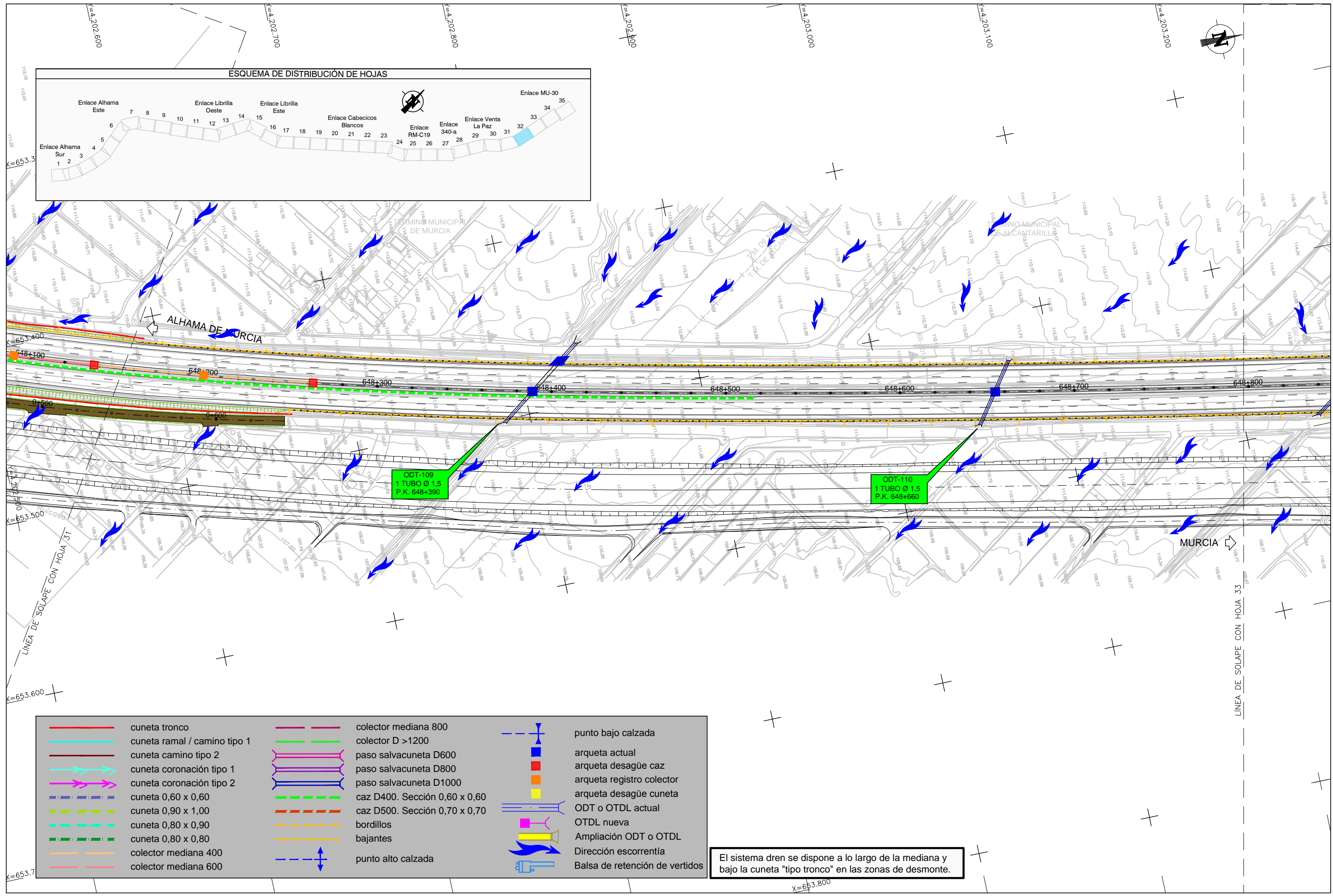


	cuneta tronco		colector mediana 800		punto bajo calzada
	cuneta ramal / camino tipo 1		colector D >1200		arqueta actual
	cuneta camino tipo 2		paso salvacuneta D600		arqueta desagüe caz
	cuneta coronación tipo 1		paso salvacuneta D800		arqueta registro colector
	cuneta coronación tipo 2		paso salvacuneta D1000		arqueta desagüe cuneta
	cuneta 0,60 x 0,60		caz D400. Sección 0,60 x 0,60		ODT o OTDL actual
	cuneta 0,90 x 1,00		caz D500. Sección 0,70 x 0,70		OTDL nueva
	cuneta 0,80 x 0,90		bordillos		Ampliación ODT o OTDL
	cuneta 0,80 x 0,80		bajantes		Dirección escorrentía
	colector mediana 400		punto alto calzada		Balsa de retención de vertidos
	colector mediana 600				

El sistema dren se dispone a lo largo de la mediana y bajo la cuneta "tipo tronco" en las zonas de desmorte.

CA3741-F4-PL-0701-OH-DrenPGen\_Ed2.dwg





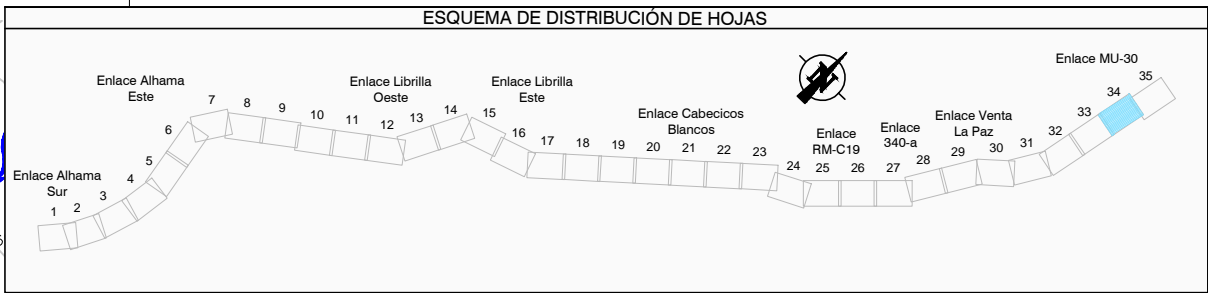
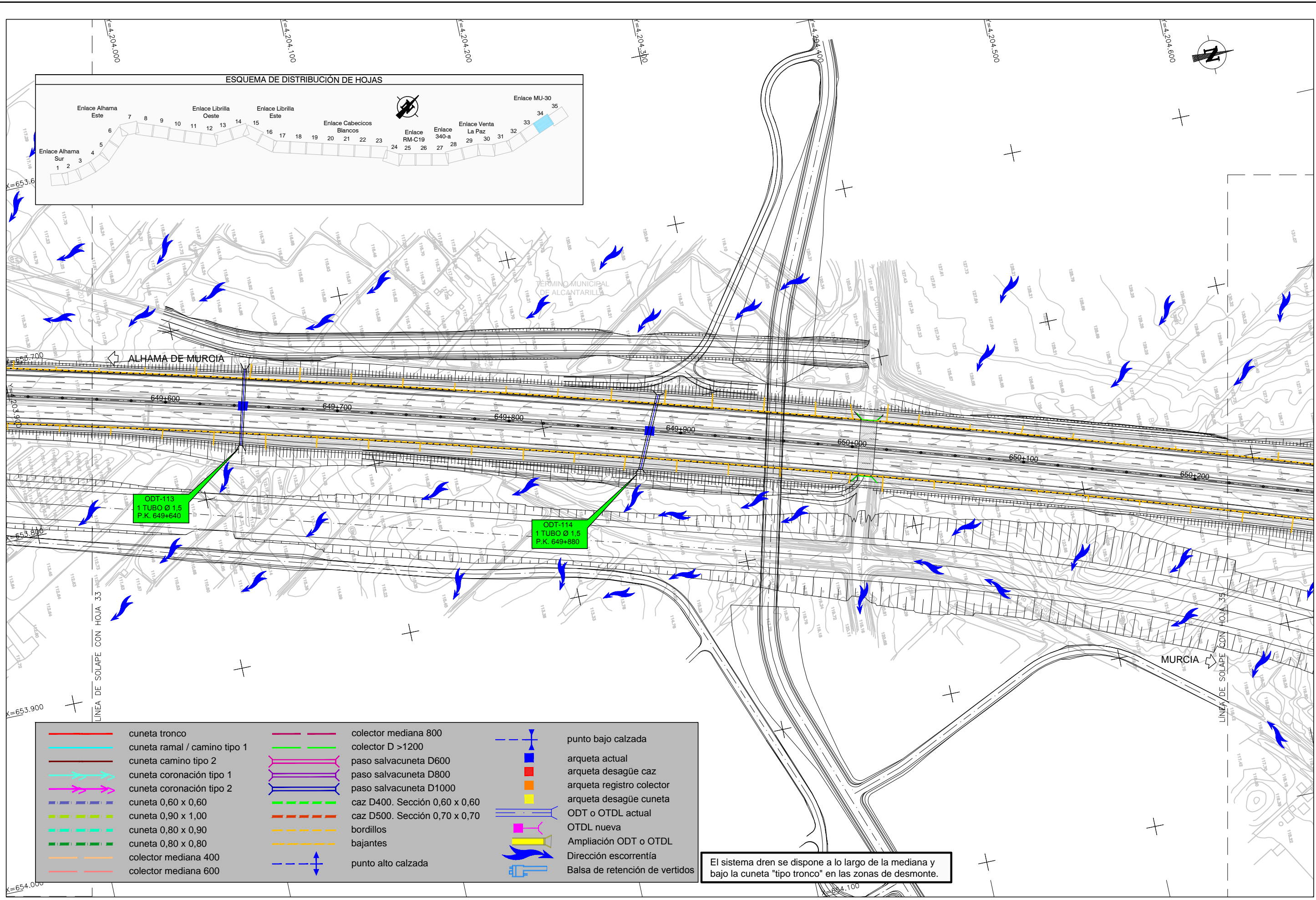
	cuneta tronco		colector mediana 800		punto bajo calzada
	cuneta ramal / camino tipo 1		colector D >1200		arqueta actual
	cuneta camino tipo 2		paso salvacuneta D600		arqueta desagüe caz
	cuneta coronación tipo 1		paso salvacuneta D800		arqueta registro colector
	cuneta coronación tipo 2		paso salvacuneta D1000		arqueta desagüe cuneta
	cuneta 0,60 x 0,60		caz D400. Sección 0,60 x 0,60		ODT o OTDL actual
	cuneta 0,90 x 1,00		caz D500. Sección 0,70 x 0,70		OTDL nueva
	cuneta 0,80 x 0,90		bordillos		Ampliación ODT o OTDL
	cuneta 0,80 x 0,80		bajantes		Dirección escorrentía
	colector mediana 400		punto alto calzada		Balsa de retención de vertidos
	colector mediana 600				

El sistema dren se dispone a lo largo de la mediana y bajo la cuneta "tipo tronco" en las zonas de desmonte.

CA3741-F4-PL-0701-OH-DrenPGen\_Ed2.dwg







ALHAMA DE MURCIA

TERMINO MUNICIPAL DE ALCANTARILLA

MURCIA

LINEA DE SOLAPE CON HOJA 33

LINEA DE SOLAPE CON HOJA 35

	cuneta tronco		colector mediana 800		punto bajo calzada
	cuneta ramal / camino tipo 1		colector D >1200		arqueta actual
	cuneta camino tipo 2		paso salvacuneta D600		arqueta desagüe caz
	cuneta coronación tipo 1		paso salvacuneta D800		arqueta registro colector
	cuneta coronación tipo 2		paso salvacuneta D1000		arqueta desagüe cuneta
	cuneta 0,60 x 0,60		caz D400. Sección 0,60 x 0,60		ODT o OTDL actual
	cuneta 0,90 x 1,00		caz D500. Sección 0,70 x 0,70		OTDL nueva
	cuneta 0,80 x 0,90		bordillos		Ampliación ODT o OTDL
	cuneta 0,80 x 0,80		bajantes		Dirección escorrentía
	colector mediana 400		punto alto calzada		Balsa de retención de vertidos
	colector mediana 600				

El sistema dren se dispone a lo largo de la mediana y bajo la cuneta "tipo tronco" en las zonas de desmonte.

CA3741-F4-PL-0701-OH-DrenPGen\_Ed2.dwg

