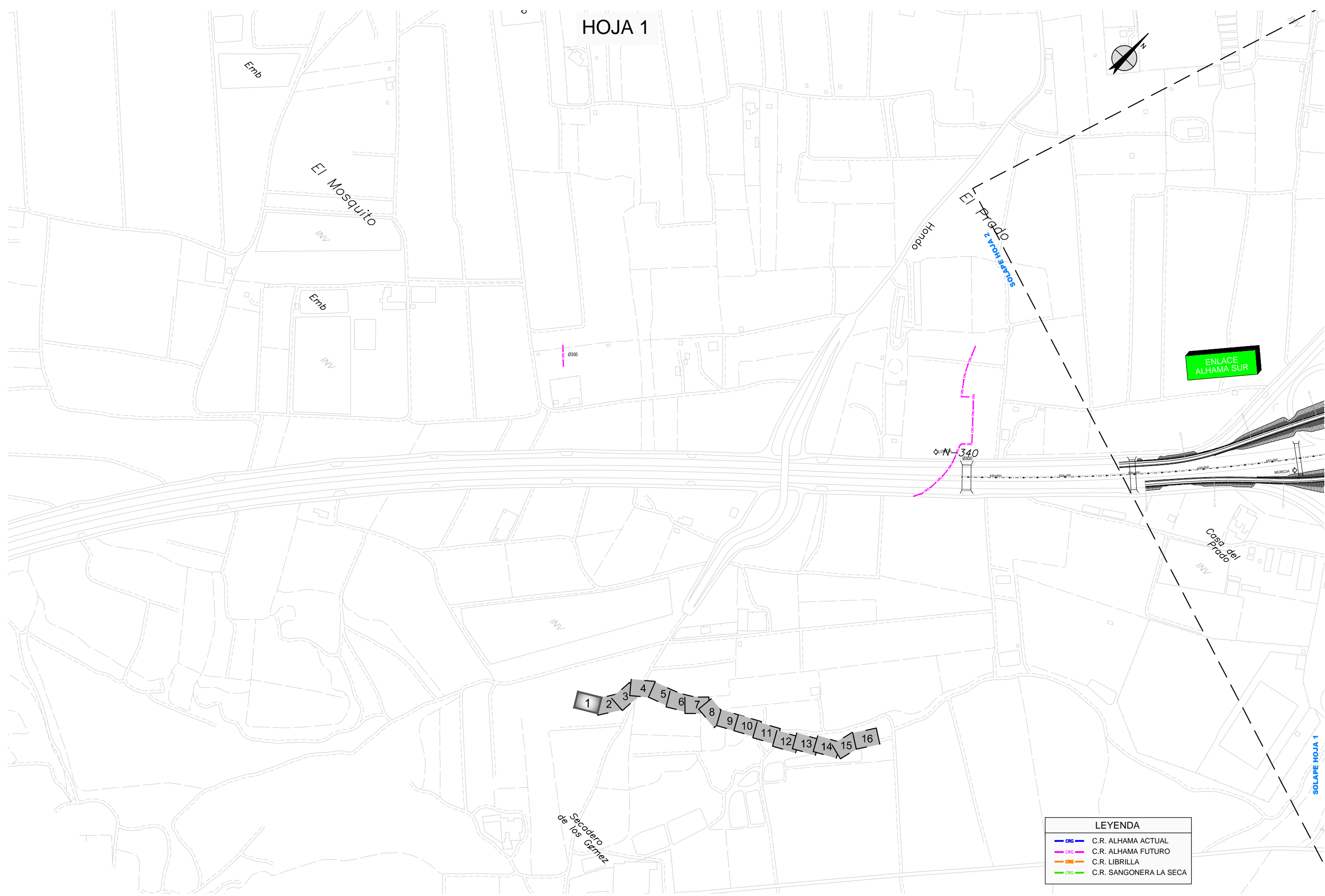


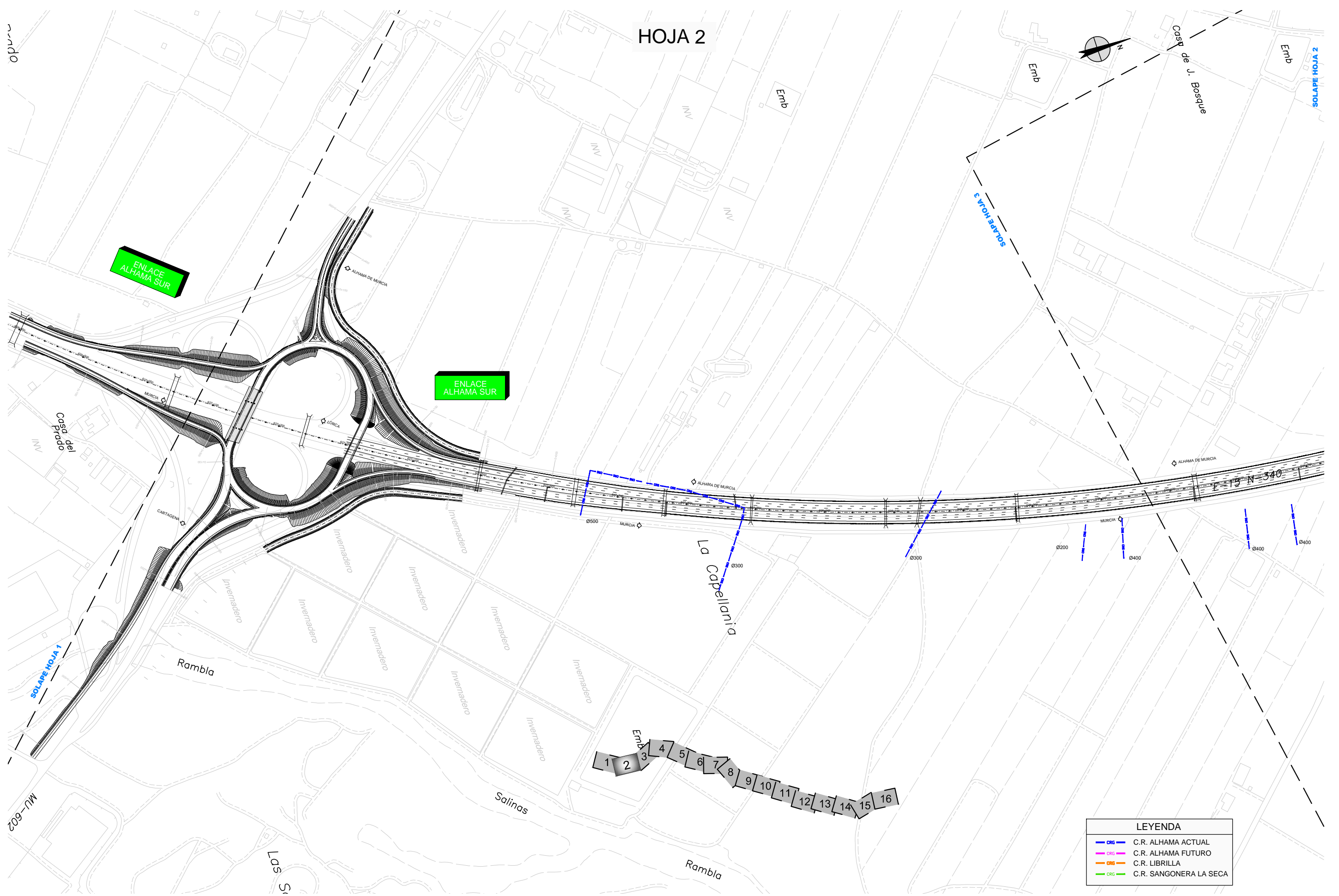
HOJA 1



LEYENDA	
	C.R. ALHAMA ACTUAL
	C.R. ALHAMA FUTURO
	C.R. LIBRILLA
	C.R. SANGONERA LA SECA

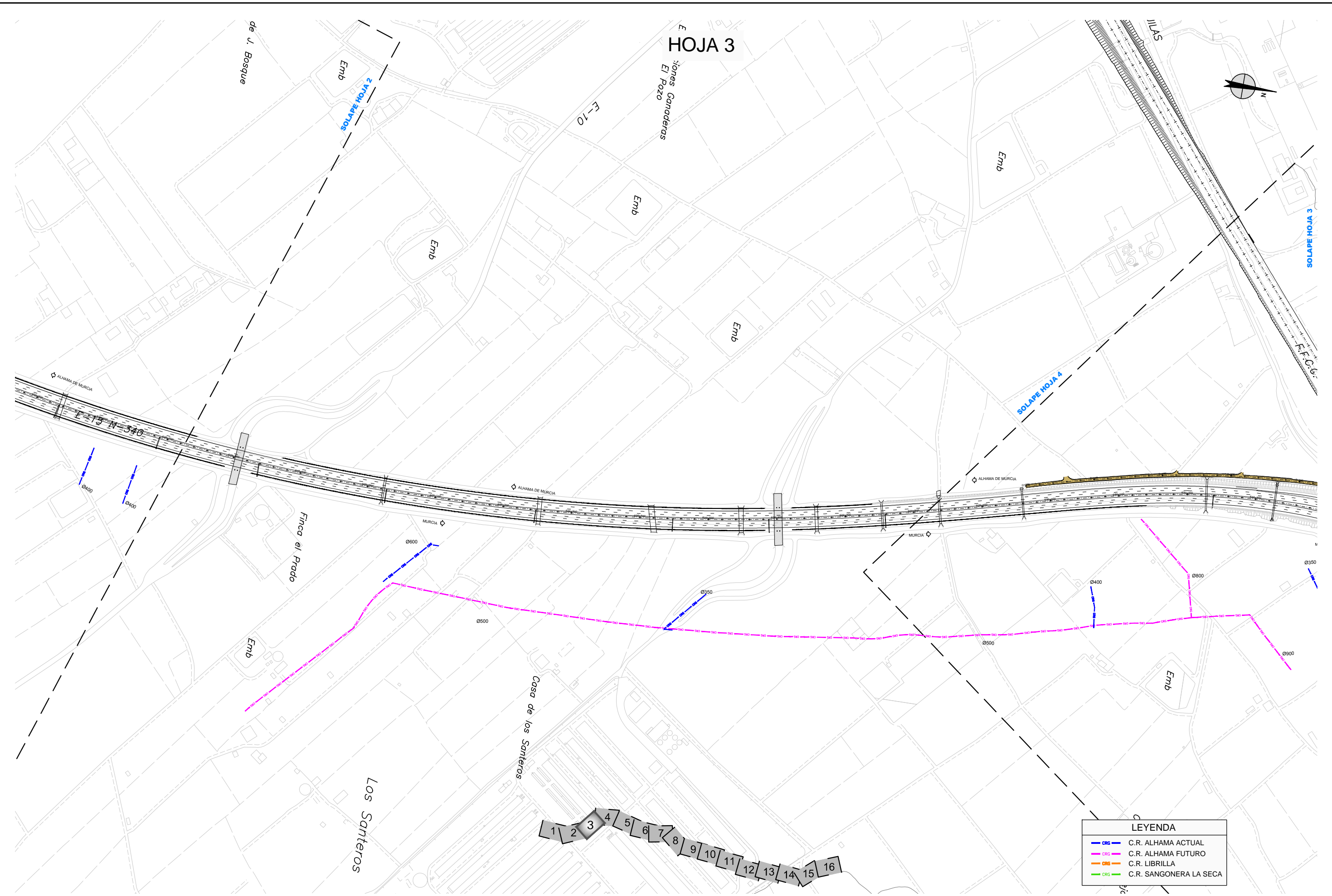
CA3741-F4-AX-22-CA-AP02-02-SerVComReg-Ed2.dwg

HOJA 2



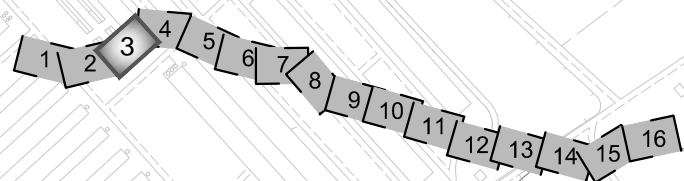
CA3741-F4-AX-22-CA-AP02-02-SerComReg-Ed2.dwg

CA3741-F4-AX-22-CA-AP02-02-SerVComReg-Ed2.dwg

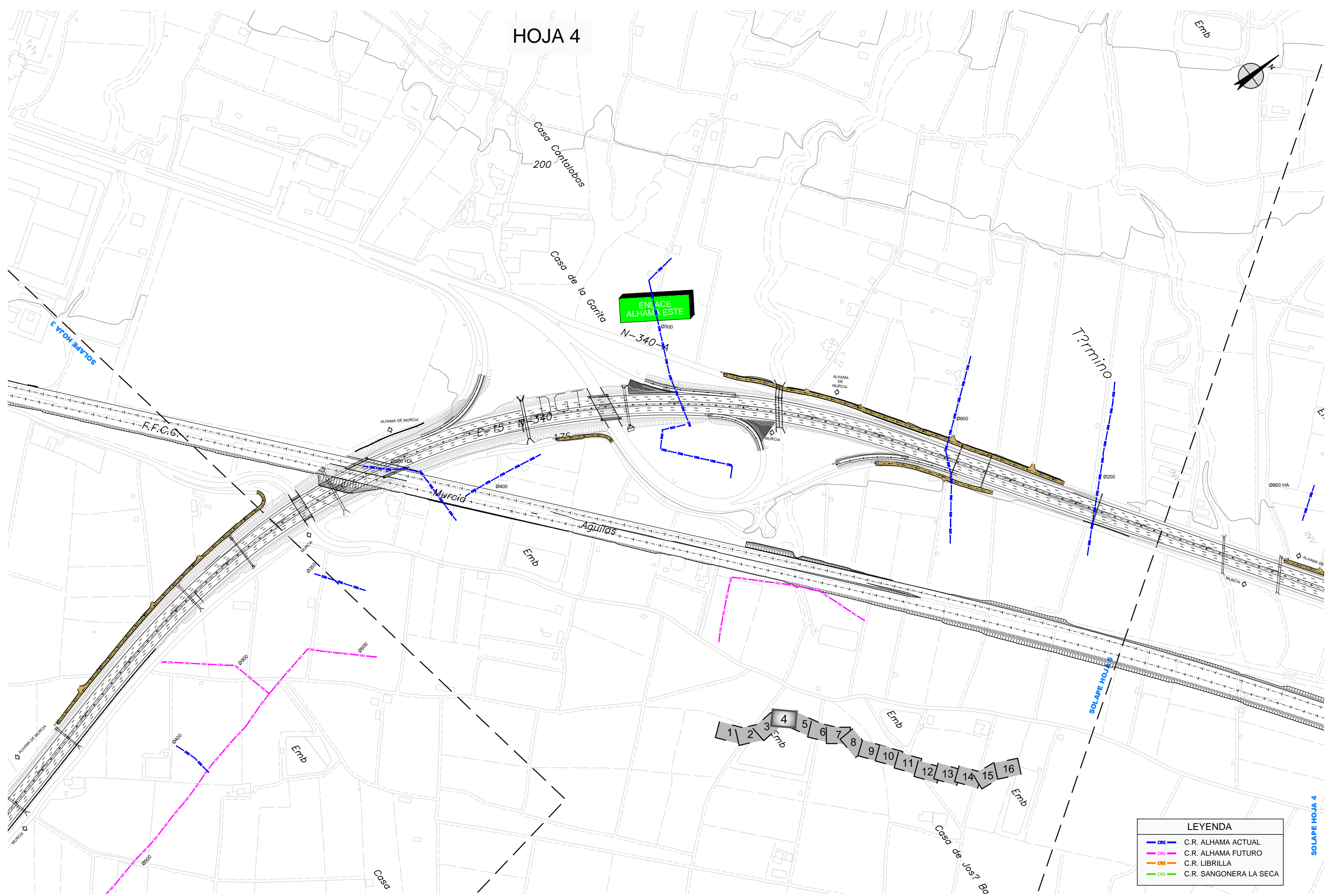


HOJA 3

LEYENDA	
	C.R. ALHAMA ACTUAL
	C.R. ALHAMA FUTURO
	C.R. LIBRILLA
	C.R. SANGONERA LA SECA



HOJA 4



LEYENDA	
—	C.R. ALHAMA ACTUAL
—	C.R. ALHAMA FUTURO
—	C.R. LIBRILLA
—	C.R. SANGONERA LA SECA

CA3741-F4-AX-22-CA-AP02-02-ServComReg-Ed2.dwg

HOJA 5

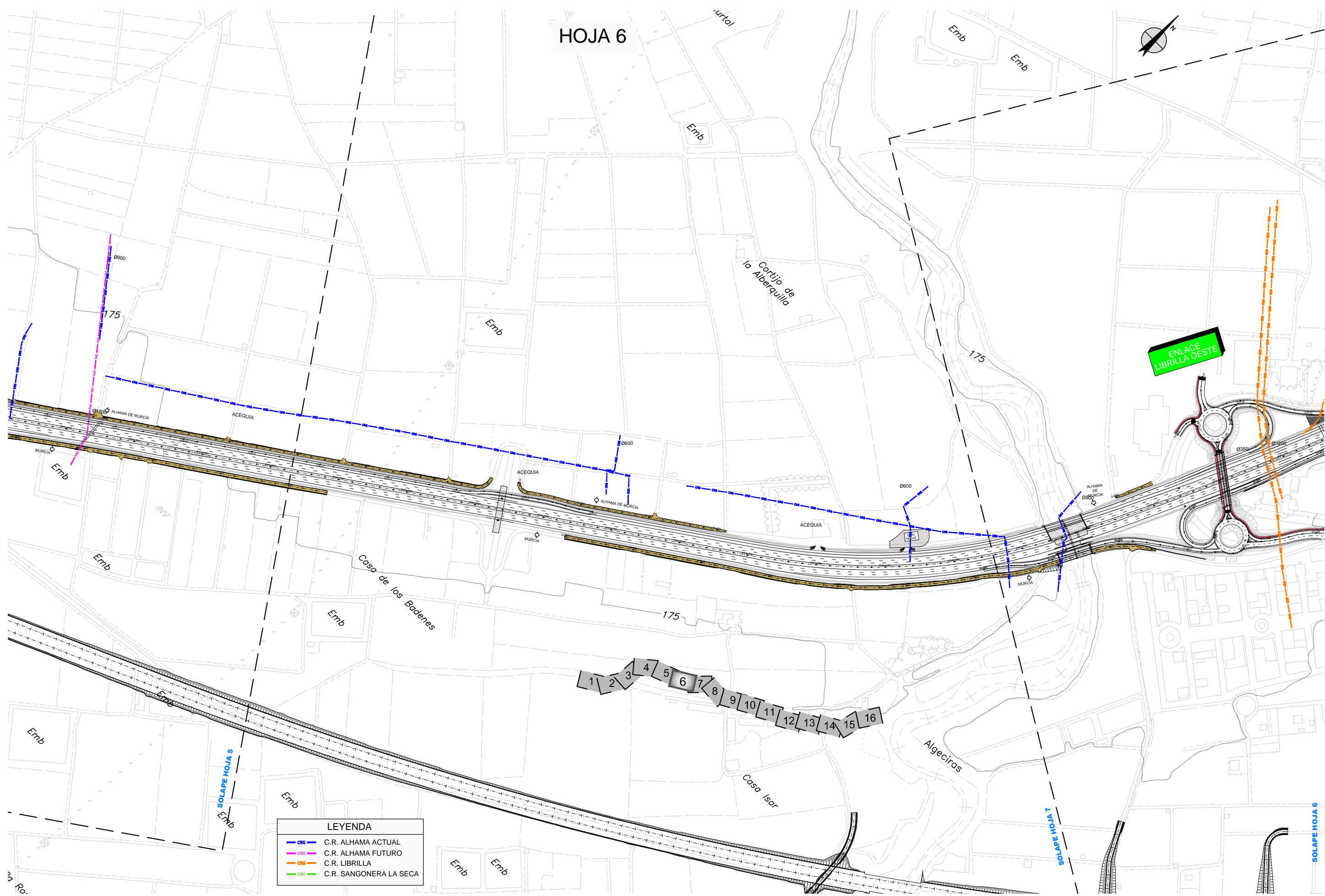
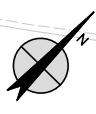
ENLACE ACCESO PRESA DE ALGECIRAS

LEYENDA	
	C.R. ALHAMA ACTUAL
	C.R. ALHAMA FUTURO
	C.R. LIBRILLA
	C.R. SANGONERA LA SECA

CA3741-F4-AX-22-CA-AP02-02-ServComReg-Ed2.dwg

	Secretaría de Estado de Planificación e Infraestructuras	DIRECCIÓN GENERAL DE CARRETERAS SUBDIRECCIÓN GENERAL DE PROYECTOS	LA ING. AUTORA DEL PROYECTO D.ª Inés Tardío Martínez Zambrana	EL INGENIERO DIRECTOR DEL CONTRATO: D. GUSTAVO A. PÉREZ MORALES	ESCALA 1:5.000 ORIGINAL DIN A3	TÍTULO PROYECTO DE TRAZADO AUTOVÍA A-7, AMPLIACIÓN A TERCER CARRIL POR CALZADA ENTRE LOS P.P.K.K. 627+300 Y 650+600. TRAMO: ALHAMA DE MURCIA - ENLACE DE ALCANTARILLA PROVINCIA: MURCIA	CLAVE 14-MU-5700	Nº PLANO 2 HOJA 5 DE 16	DESIGNACIÓN CA3741-F4-AX-22-CA-AP02-02-ServComReg-Ed2.dwg ANEJO Nº 22 COORDINACIÓN CON OTROS ORGANISMOS AP2: PLANOS - COMUNIDADES DE REGANTES	FECHA JULIO 2017
	Secretaría General de Infraestructuras	DEMARCACIÓN DE CARRETERAS DEL ESTADO EN MURCIA								

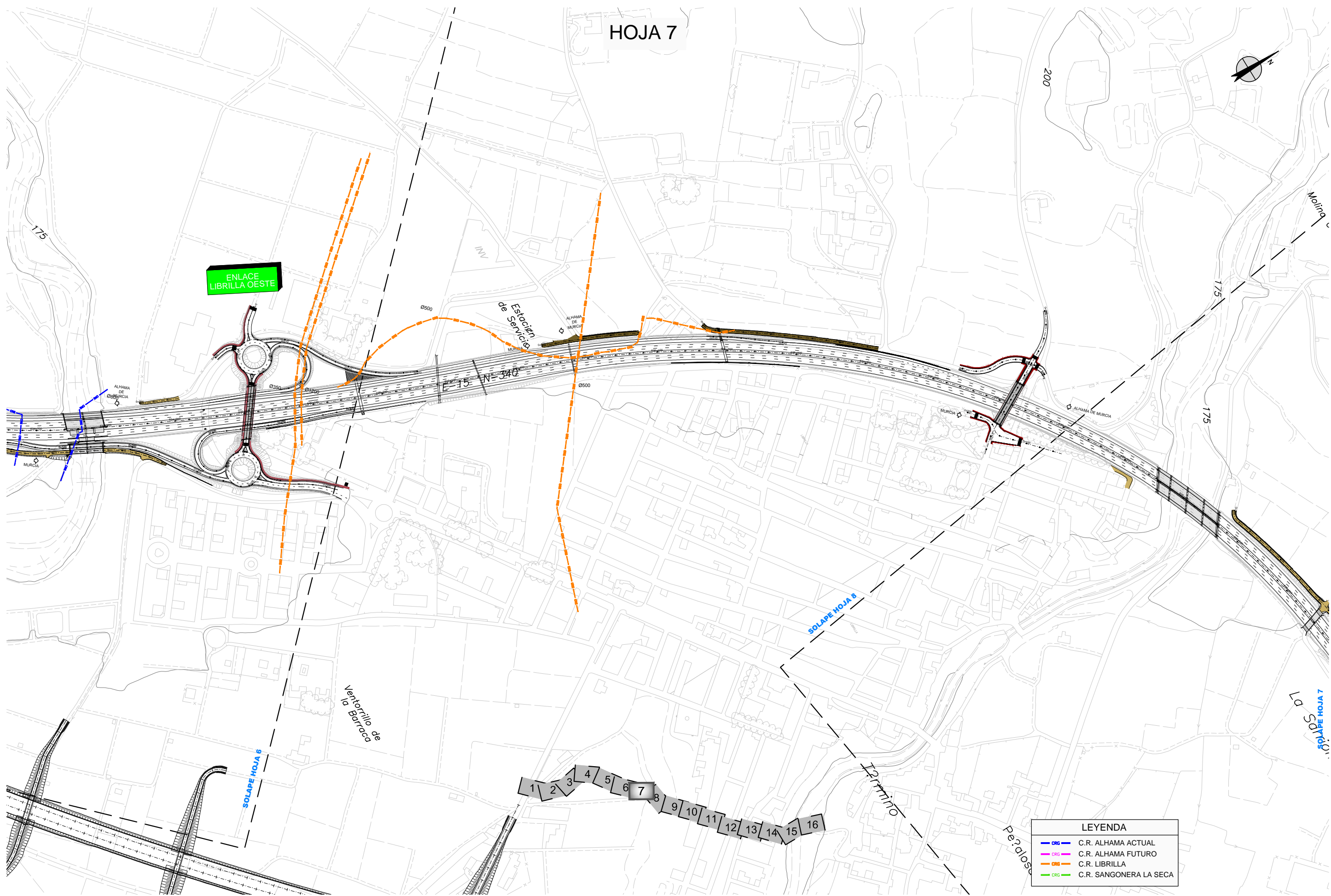
HOJA 6



LEYENDA	
	C.R. ALHAMA ACTUAL
	C.R. ALHAMA FUTURO
	C.R. LIBRILLA
	C.R. SANGONERA LA SECA

CA3741-F4-AX-22-CA-AP02-02-SerVComReg-Ed2.dwg

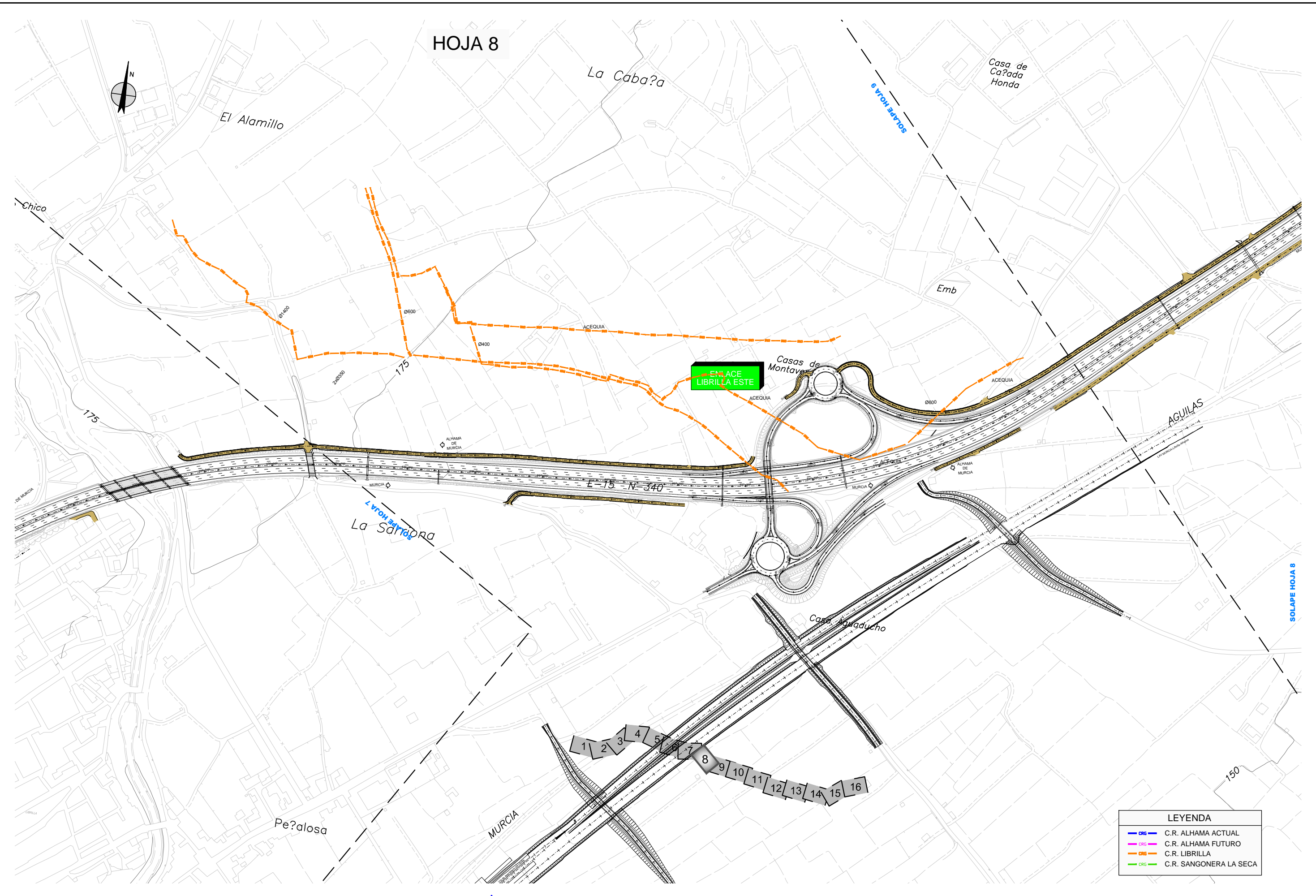
HOJA 7



LEYENDA	
— CRG	C.R. ALHAMA ACTUAL
— CRG	C.R. ALHAMA FUTURO
— CRG	C.R. LIBRILLA
— CRG	C.R. SANGONERA LA SECA

CA3741-F4-AX-22-CA-AP02-02-SerComReg-Ed2.dwg

HOJA 8



LEYENDA	
	C.R. ALHAMA ACTUAL
	C.R. ALHAMA FUTURO
	C.R. LIBRILLA
	C.R. SANGONERA LA SECA

CA3741-F4-AX-22-CA-AP02-02-SerComReg-Ed2.dwg

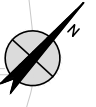
HOJA 9



LEYENDA	
	C.R. ALHAMA ACTUAL
	C.R. ALHAMA FUTURO
	C.R. LIBRILLA
	C.R. SANGONERA LA SECA

CA3741-F4-AX-22-CA-AP02-02-SerComReg-Ed2.dwg

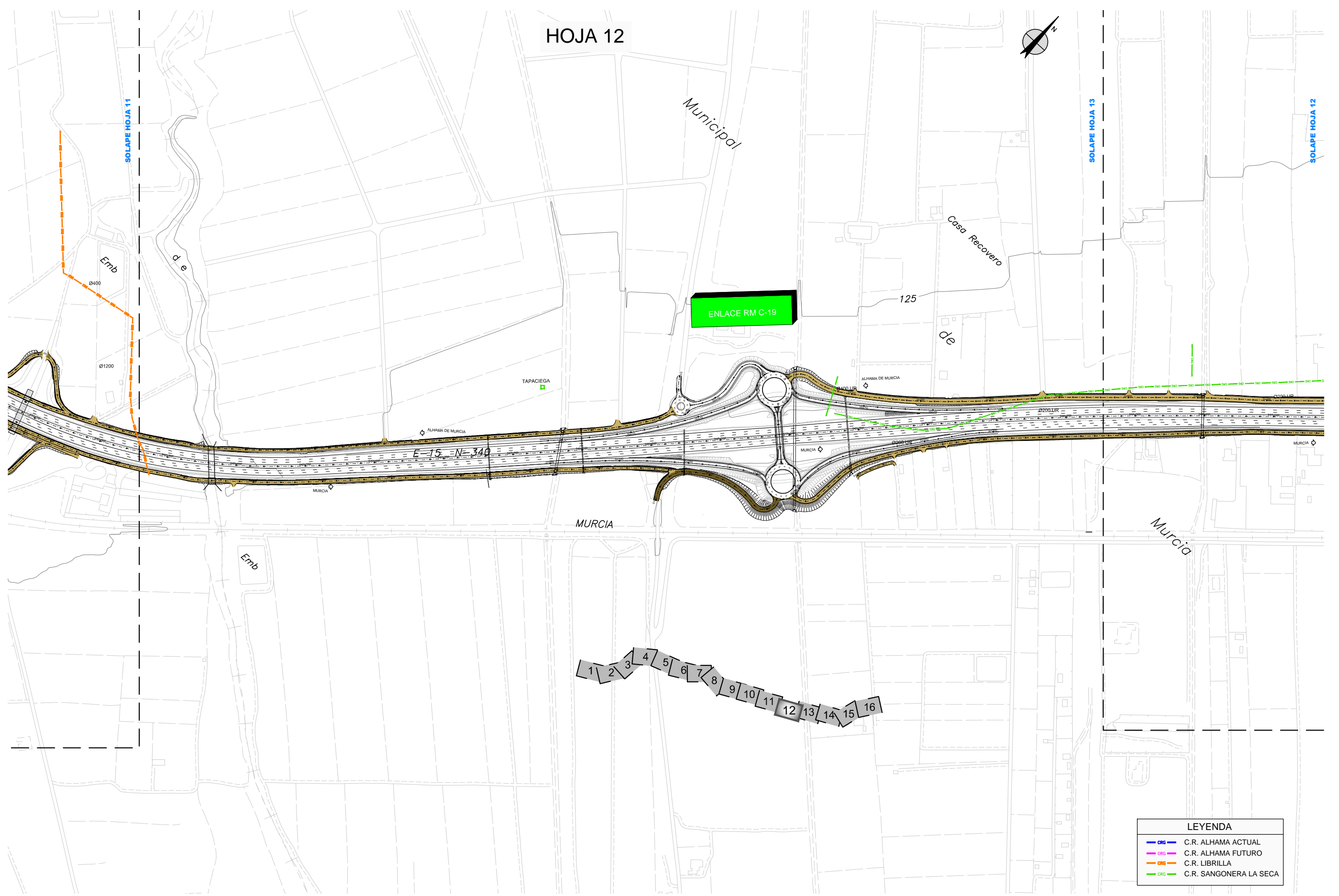
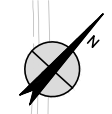
HOJA 11



LEYENDA	
	C.R. ALHAMA ACTUAL
	C.R. ALHAMA FUTURO
	C.R. LIBRILLA
	C.R. SANGONERA LA SECA

CA3741-F4-AX-22-CA-AP02-02-SerComReg-Ed2.dwg

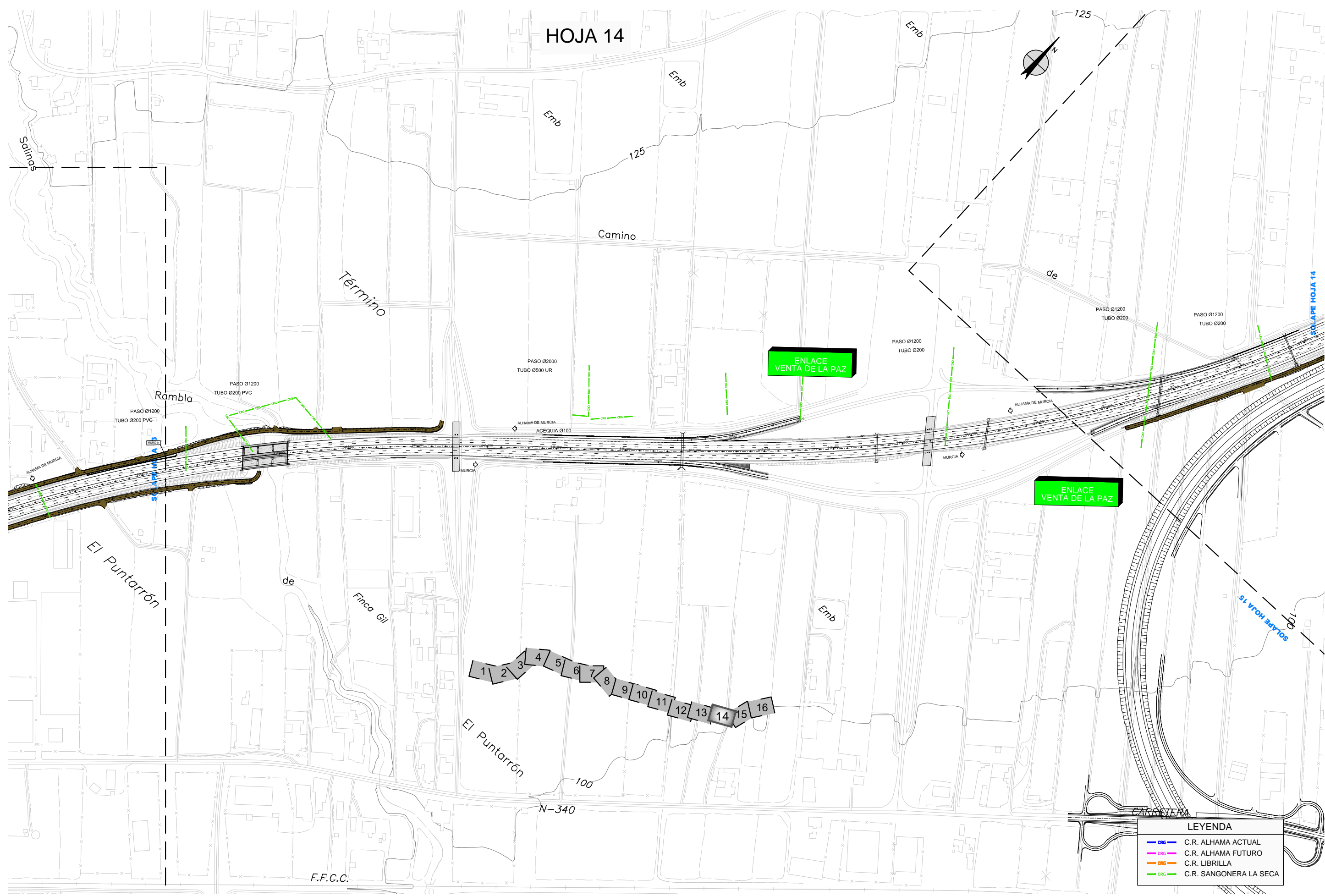
HOJA 12



LEYENDA	
	C.R. ALHAMA ACTUAL
	C.R. ALHAMA FUTURO
	C.R. LIBRILLA
	C.R. SANGONERA LA SECA

CA3741-F4-AX-22-CA-AP02-02-SerVComReg-Ed2.dwg

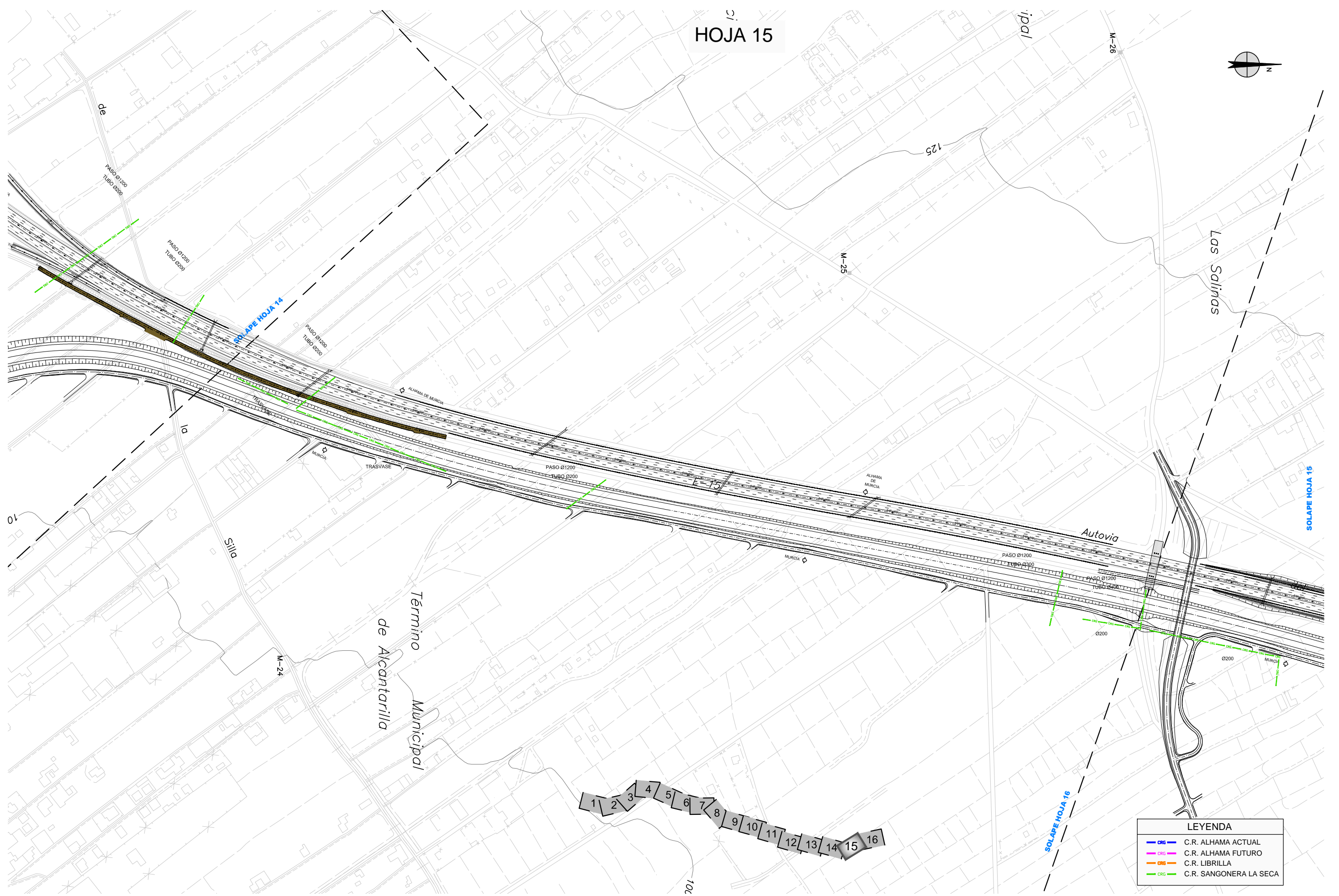
HOJA 14



LEYENDA	
— CRG	C.R. ALHAMA ACTUAL
— CRG	C.R. ALHAMA FUTURO
— CRG	C.R. LIBRILLA
— CRG	C.R. SANGONERA LA SECA

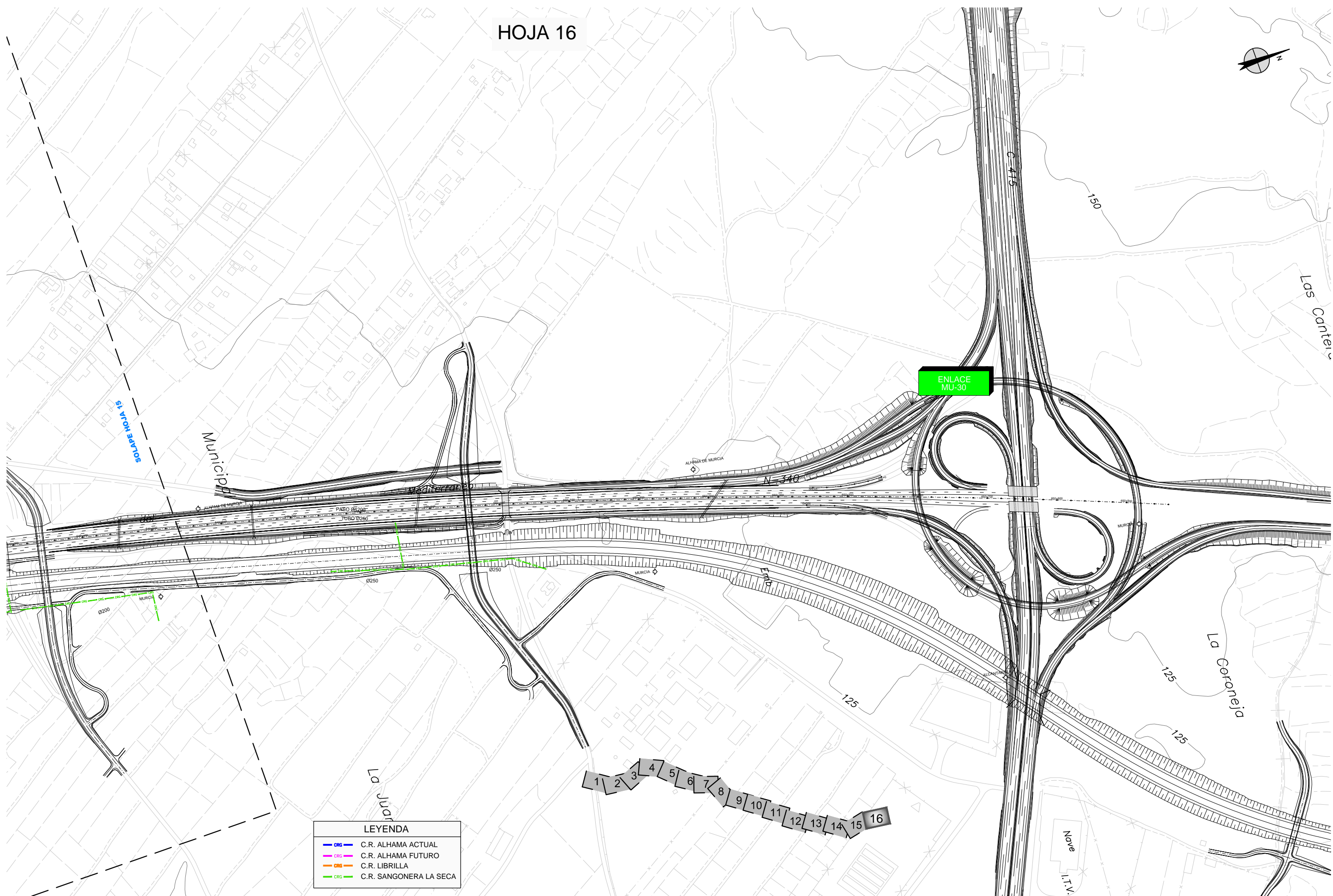
CA3741-F4-AX-22-CA-AP02-02-SerComReg-Ed2.dwg

HOJA 15

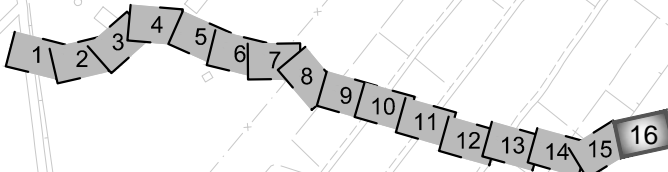


LEYENDA	
—	C.R. ALHAMA ACTUAL
—	C.R. ALHAMA FUTURO
—	C.R. LIBRILLA
—	C.R. SANGONERA LA SECA

CA3741-F4-AX-22-CA-AP02-02-ServComReg-Ed2.dwg



LEYENDA	
	C.R. ALHAMA ACTUAL
	C.R. ALHAMA FUTURO
	C.R. LIBRILLA
	C.R. SANGONERA LA SECA



CA3741-F4-AX-22-CA-AP02-02-ServComReg-Ed2.dwg