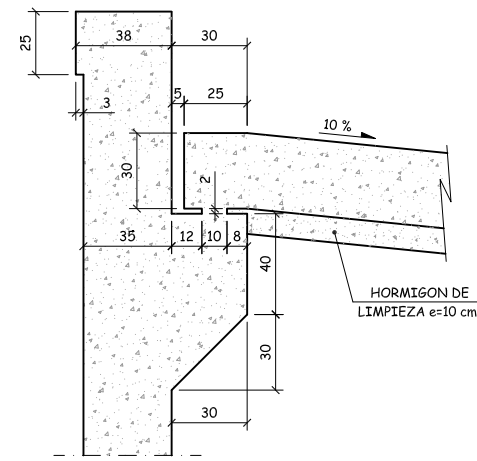
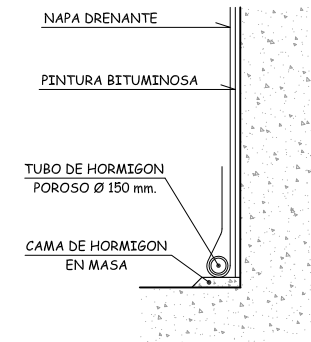


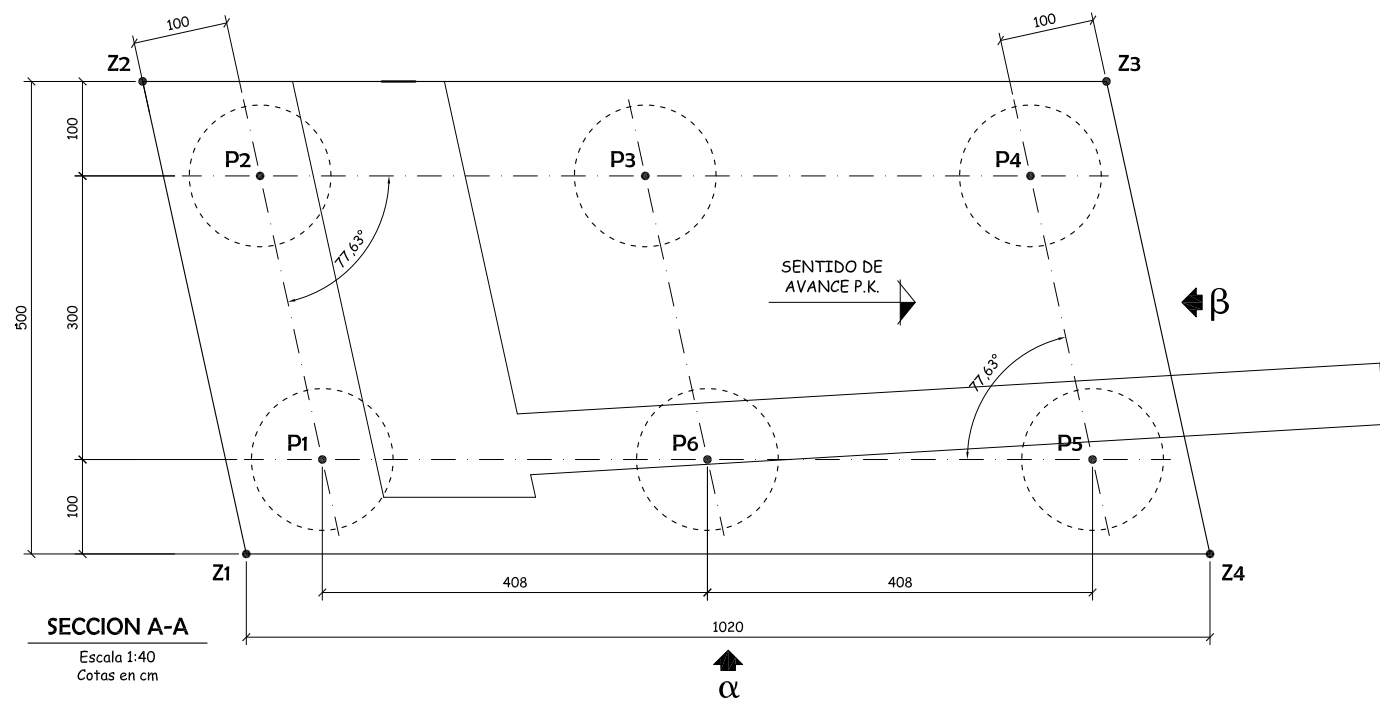
**SECCION B-B**  
Escala 1:40  
Cotas en cm



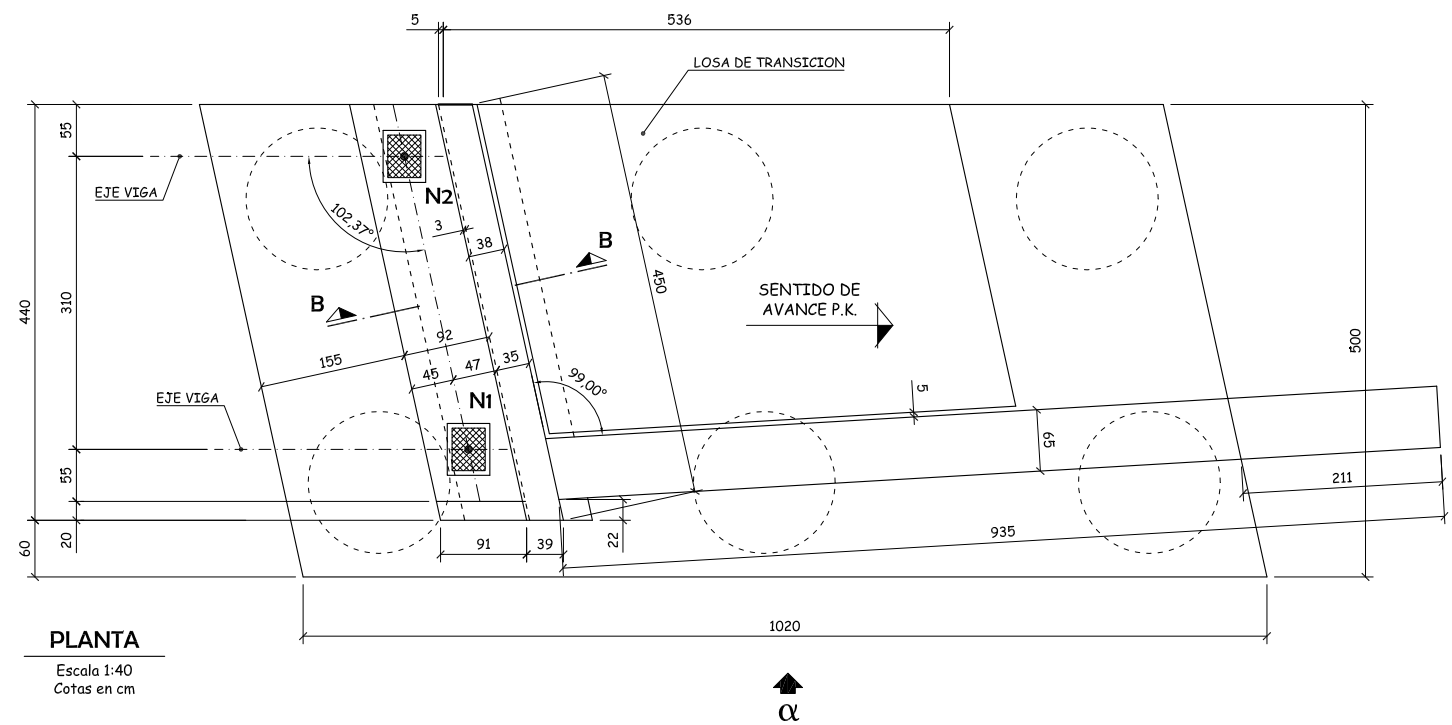
**DETALLE DE LOSA DE TRANSICION**  
Escala 1:15  
Cotas en cm



**DETALLE 1**  
Sin escala  
Cotas en cm

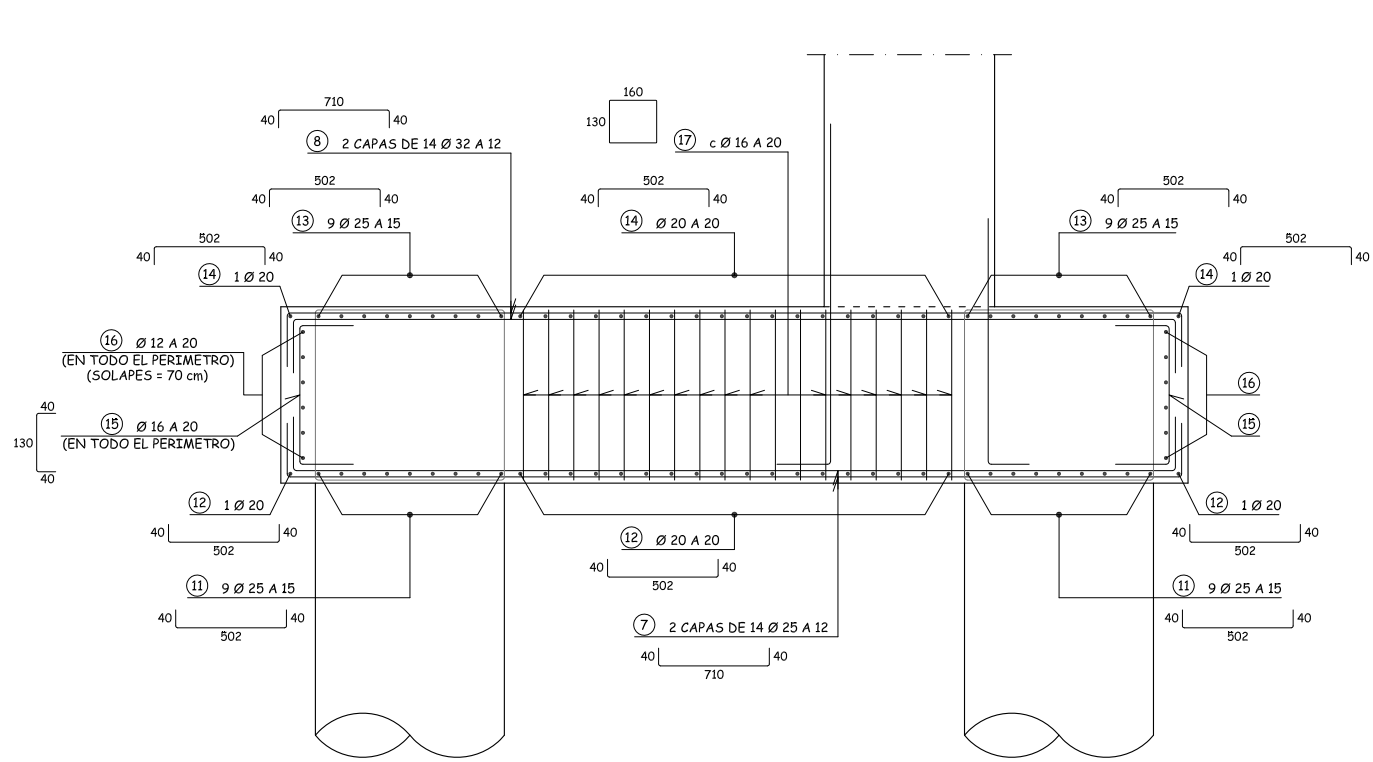


**SECCION A-A**  
Escala 1:40  
Cotas en cm



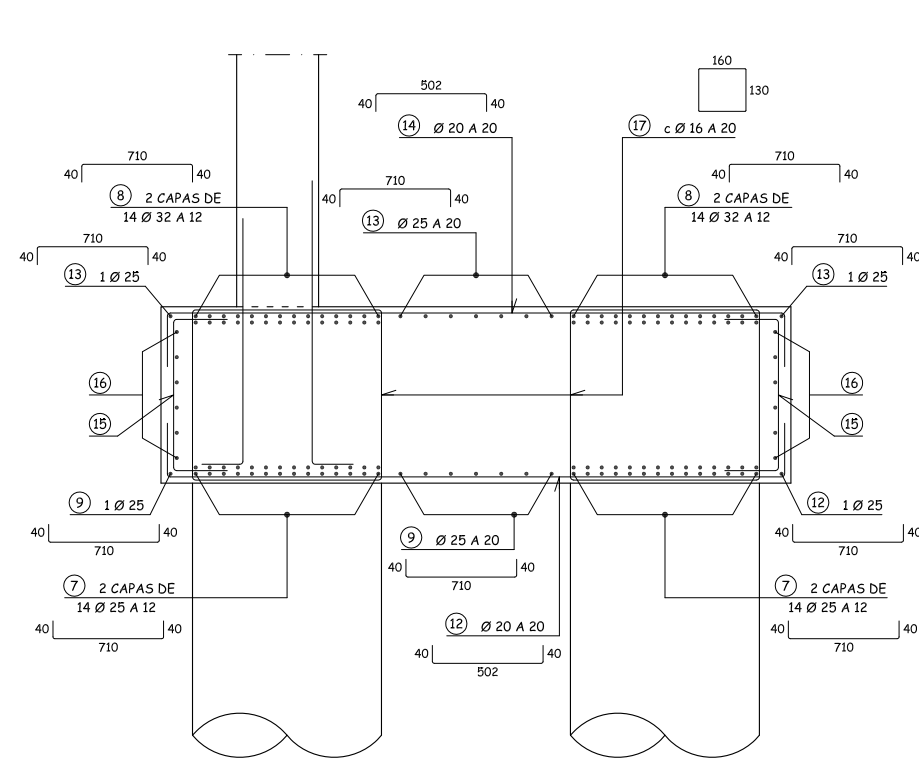
**PLANTA**  
Escala 1:40  
Cotas en cm





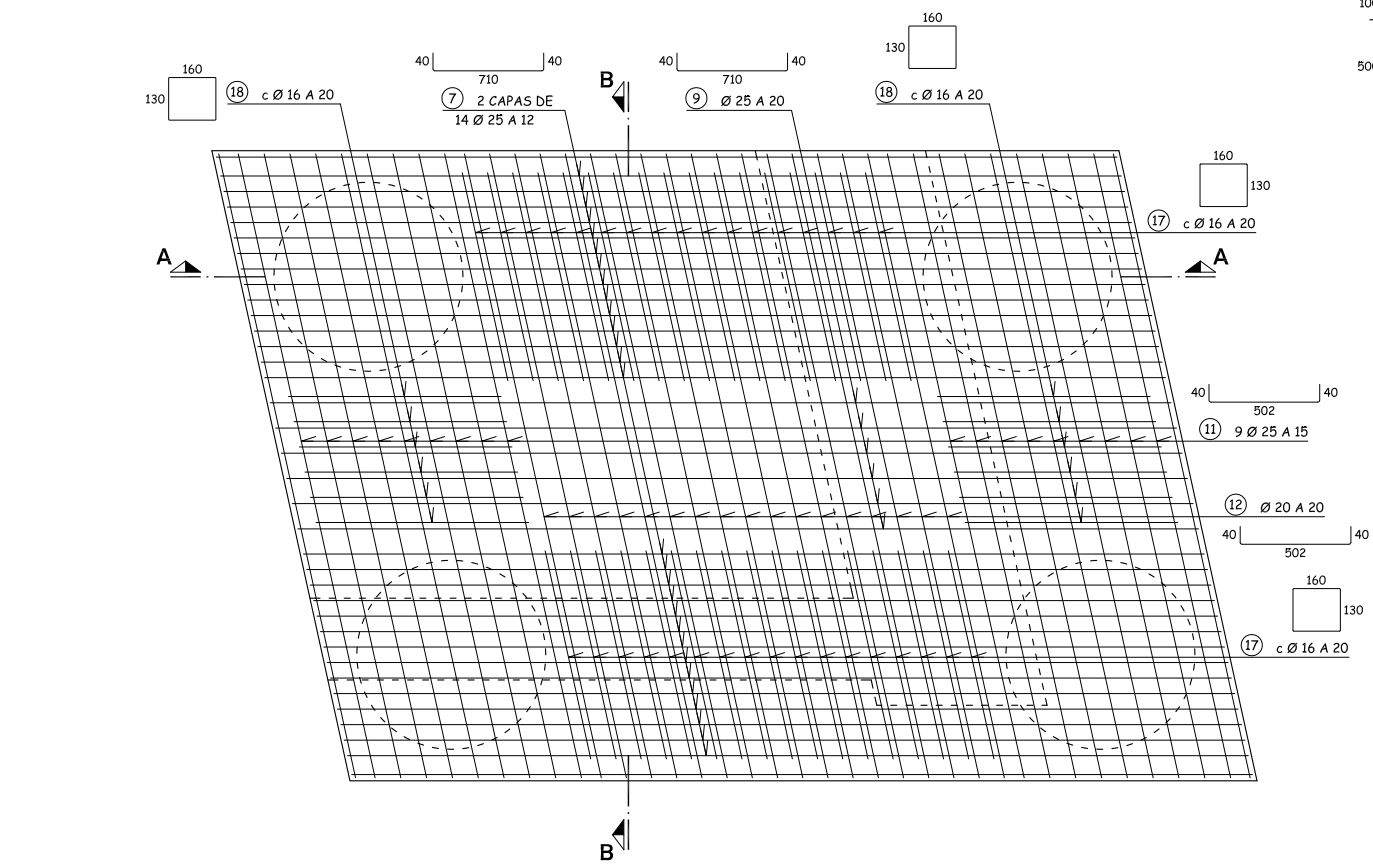
**SECCION A-A**

Escala 1:30  
Cotas en cm



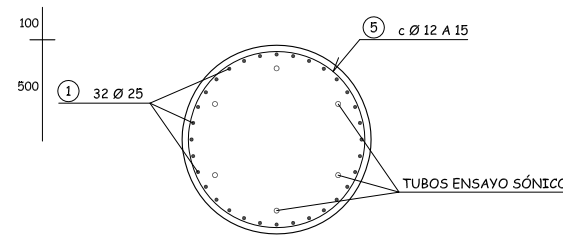
**SECCION B-B**

Escala 1:30  
Cotas en cm



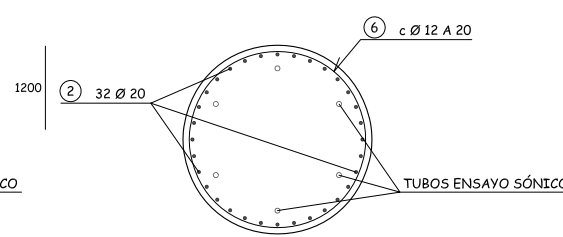
**DISPOSICION EN PLANTA DE LA ARMADURA CARA INFERIOR**

Escala 1:30  
Cotas en cm



**SECCION C-C**

Escala 1:30  
Cotas en cm



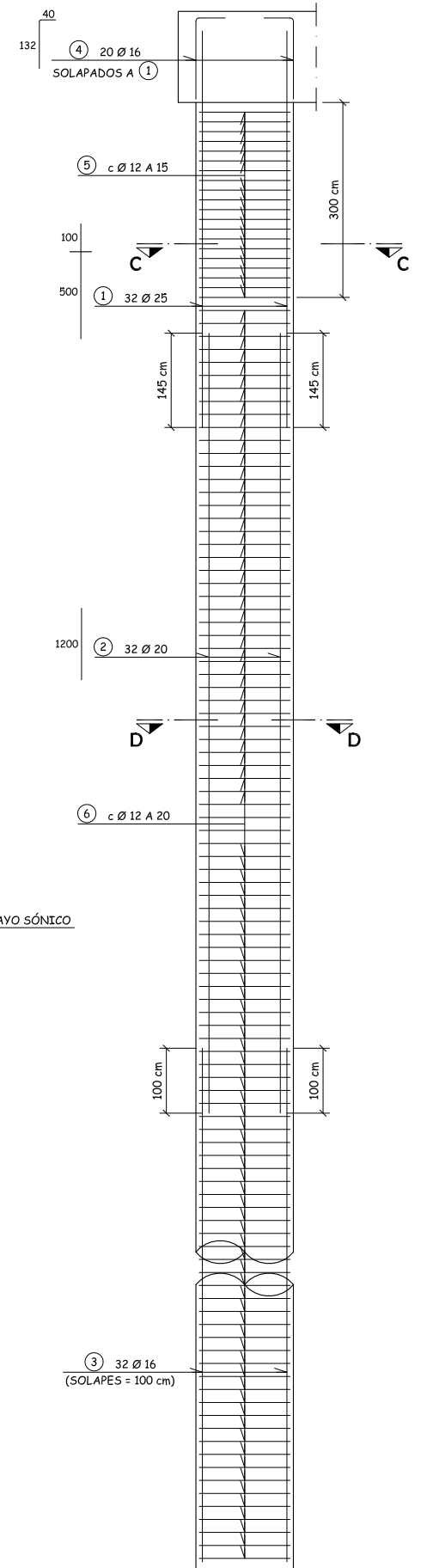
**SECCION D-D**

Escala 1:30  
Cotas en cm

**CUADRO DE MATERIALES EHE**

MATERIALES	CALIDAD	NIVEL DE CONTROL	COEFICIENTES
HORMIGÓN DE LIMPIEZA Y NIVELACIÓN	HL-150	NO ESTRUCTURAL	
HORMIGÓN EN ALZADOS DE ESTRIBOS	HA-30/B/20/IIb	ESTADÍSTICO	$\gamma_c = 1.50$
HORMIGÓN EN ENCEPADOS	HA-30/B/20/IIa+Qa	ESTADÍSTICO	$\gamma_c = 1.50$
HORMIGÓN EN PILOTES	HA-30/B/20/IIa+Qa	ESTADÍSTICO	$\gamma_c = 1.50$
HORMIGÓN EN LOSA DE TABLERO	HA-30/B/20/IIb	ESTADÍSTICO	$\gamma_c = 1.50$
HORMIGÓN EN VIGAS DE TABLERO	HP-45/B/17/IIb	ESTADÍSTICO	$\gamma_c = 1.50$
ACERO PASIVO	B 500 SD	NORMAL	$\gamma_s = 1.15$
ACERO ACTIVO	Y 1860 S7	NORMAL	$\gamma_s = 1.15$
EJECUCION		INTENSO	SEGUN IAP.11

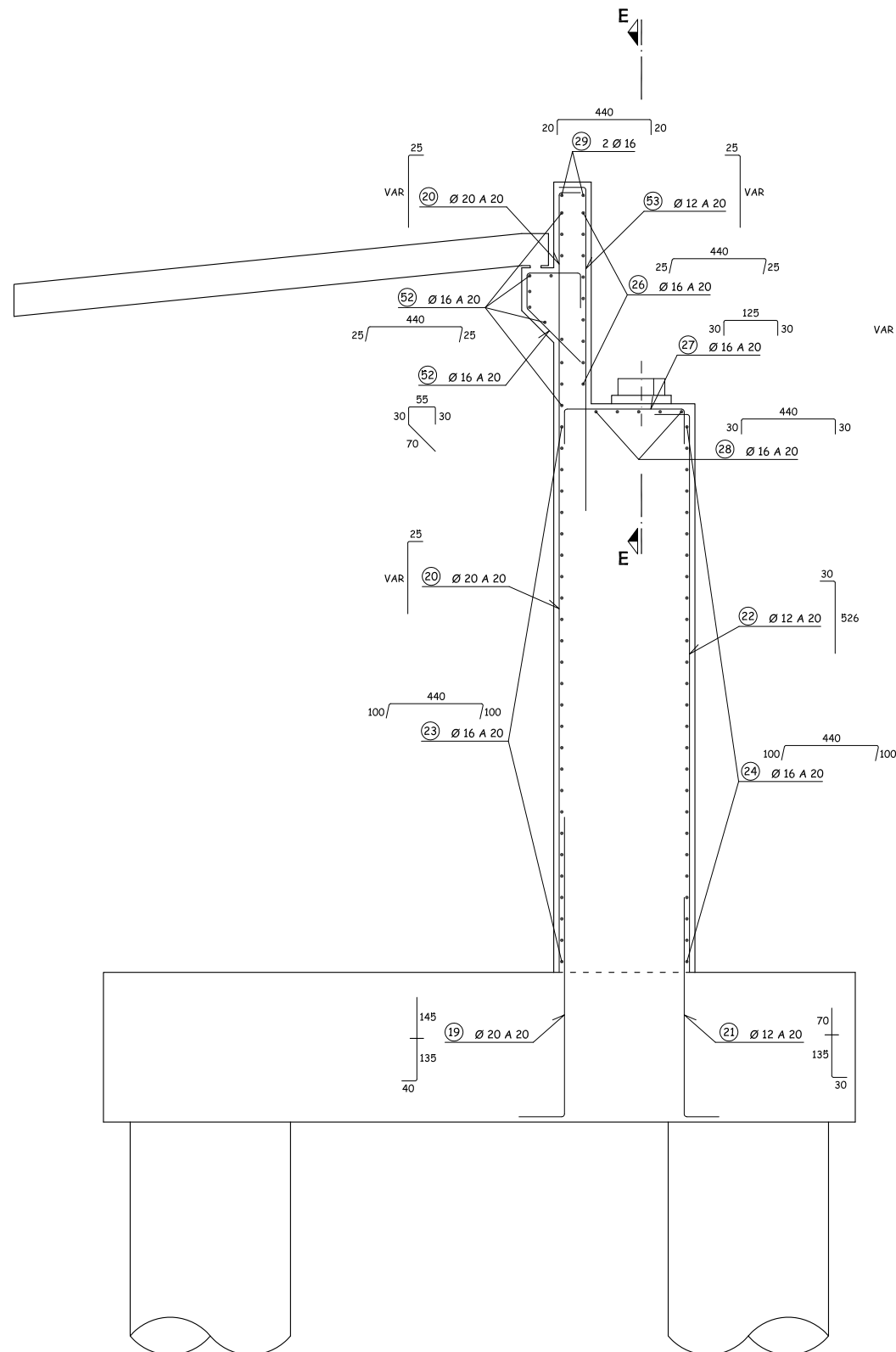
MATERIALES	RECUBRIMIENTO (mm)	RELACION a/c MÁXIMA	CONTENIDO MÍNIMO CEMENTO (Kg/m <sup>3</sup> )
HORMIGÓN EN ALZADOS DE ESTRIBOS	35	0.55	300 (CEM I)
HORMIGÓN EN ENCEPADOS	60	0.50	325 (CEM III, IV ó II/B-S)
HORMIGÓN EN PILOTES	60	0.50	325 (CEM III, IV ó II/B-S)
HORMIGÓN EN LOSA DE TABLERO	35	0.55	300 (CEM I)
HORMIGÓN EN VIGAS DE TABLERO	30	0.55	300 (CEM I)



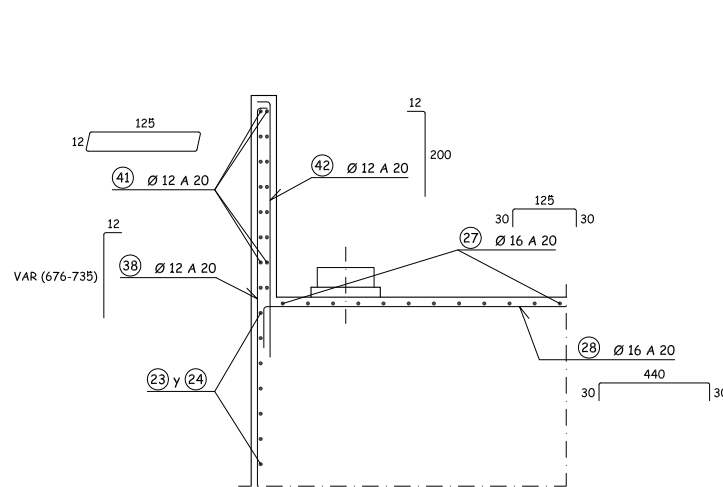
**ARMADURA DE PILOTES**

Escala 1:50  
Cotas en cm

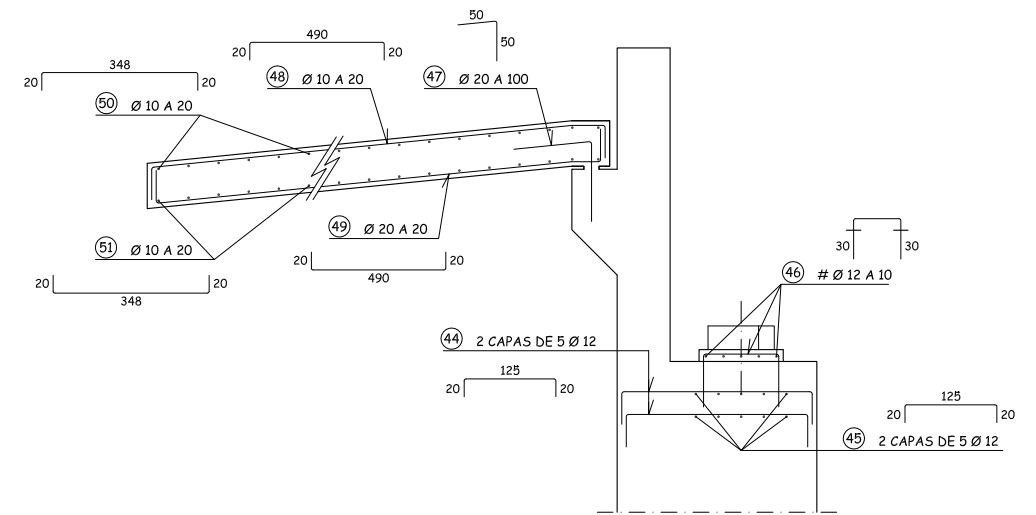




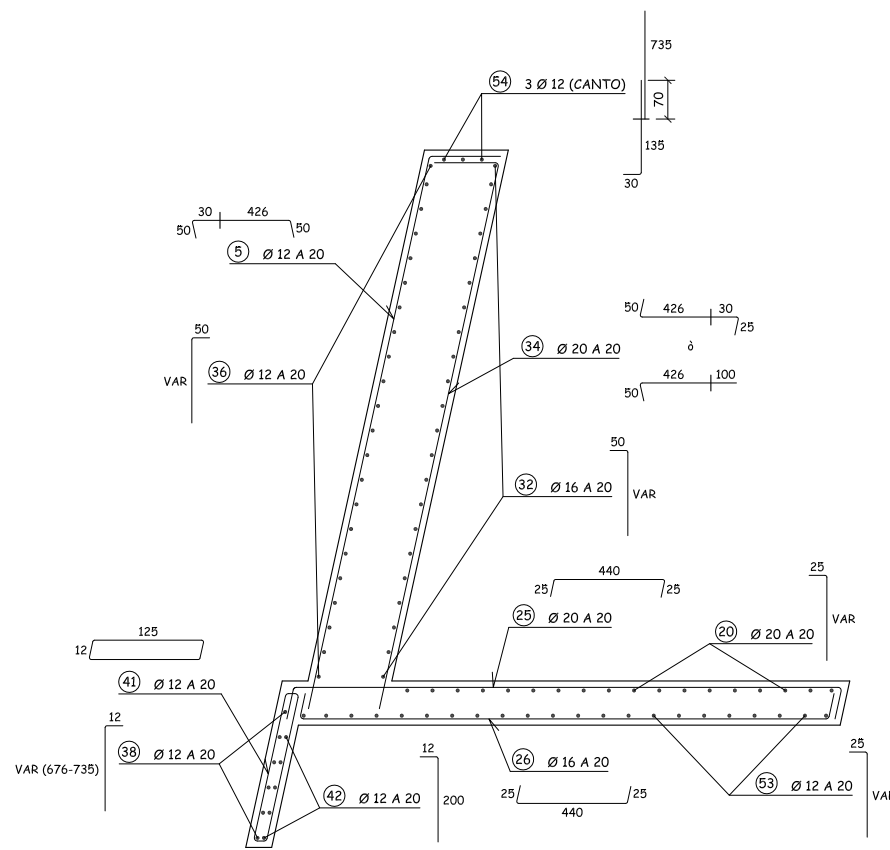
**SECCION TRANSVERSAL**  
Escala 1:30  
Cotas en cm



**SECCION E-E**  
Escala 1:30  
Cotas en cm



**ARMADURA DE LOSA DE TRANSICION Y  
ARMADURA DE ZUNCHADO BAJO APOYOS**  
Escala 1:25  
Cotas en cm

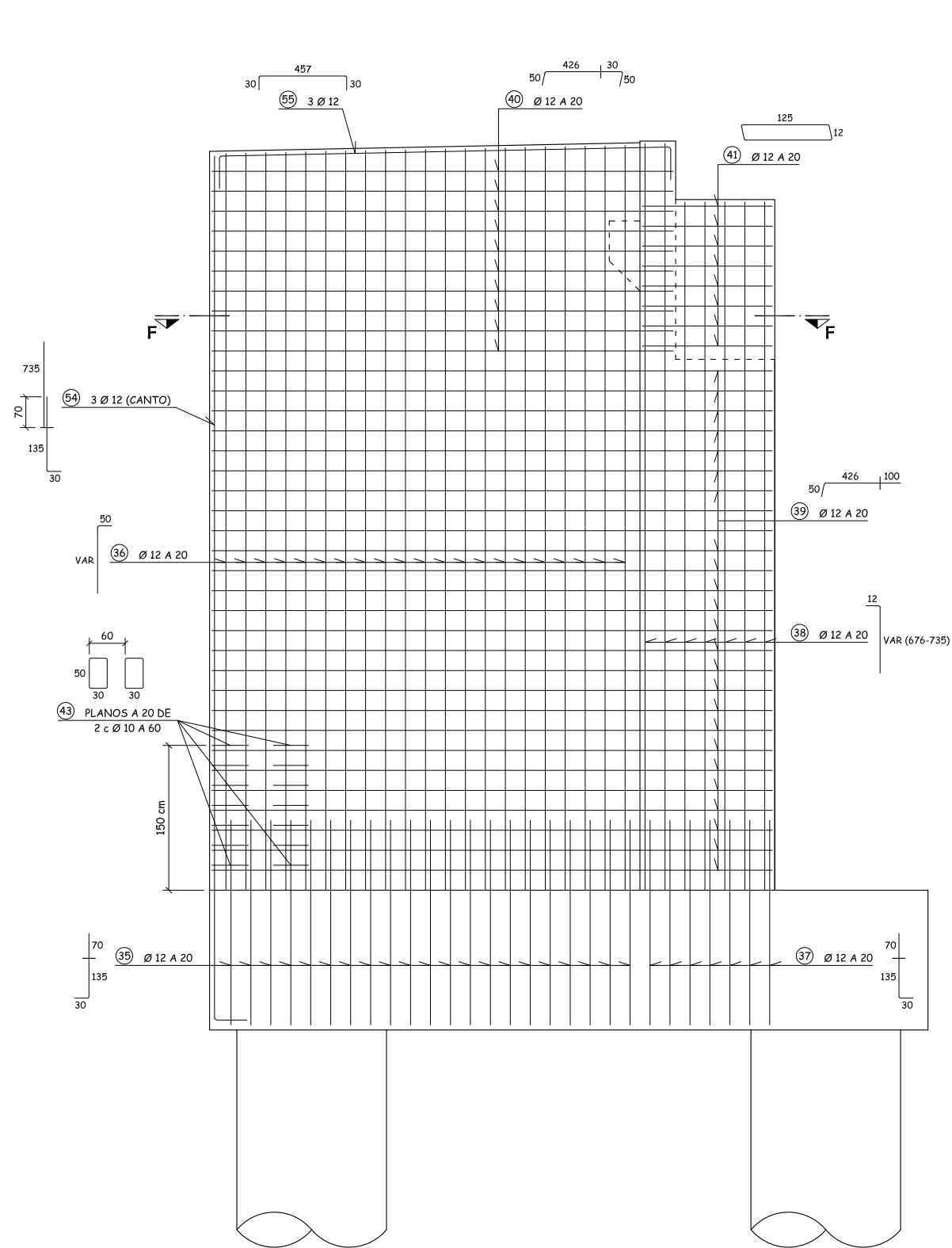


**SECCION F-F**  
Escala 1:30  
Cotas en cm

**CUADRO DE MATERIALES EHE**

MATERIALES	CALIDAD	NIVEL DE CONTROL	COEFICIENTES
HORMIGÓN DE LIMPIEZA Y NIVELACIÓN	HL-150	NO ESTRUCTURAL	
HORMIGÓN EN ALZADOS DE ESTRIBOS	HA-30/B/20/IIb	ESTADÍSTICO	$\gamma_c = 1.50$
HORMIGÓN EN ENCEPADOS	HA-30/B/20/IIa+Qa	ESTADÍSTICO	$\gamma_c = 1.50$
HORMIGÓN EN PILOTES	HA-30/B/20/IIa+Qa	ESTADÍSTICO	$\gamma_c = 1.50$
HORMIGÓN EN LOSA DE TABLERO	HA-30/B/20/IIb	ESTADÍSTICO	$\gamma_c = 1.50$
HORMIGÓN EN VIGAS DE TABLERO	HP-45/B/17/IIb	ESTADÍSTICO	$\gamma_c = 1.50$
ACERO PASIVO	B 500 S5	NORMAL	$\gamma_s = 1.15$
ACERO ACTIVO	Y 1860 S7	NORMAL	$\gamma_s = 1.15$
EJECUCION		INTENSO	SEGUN IAP.11

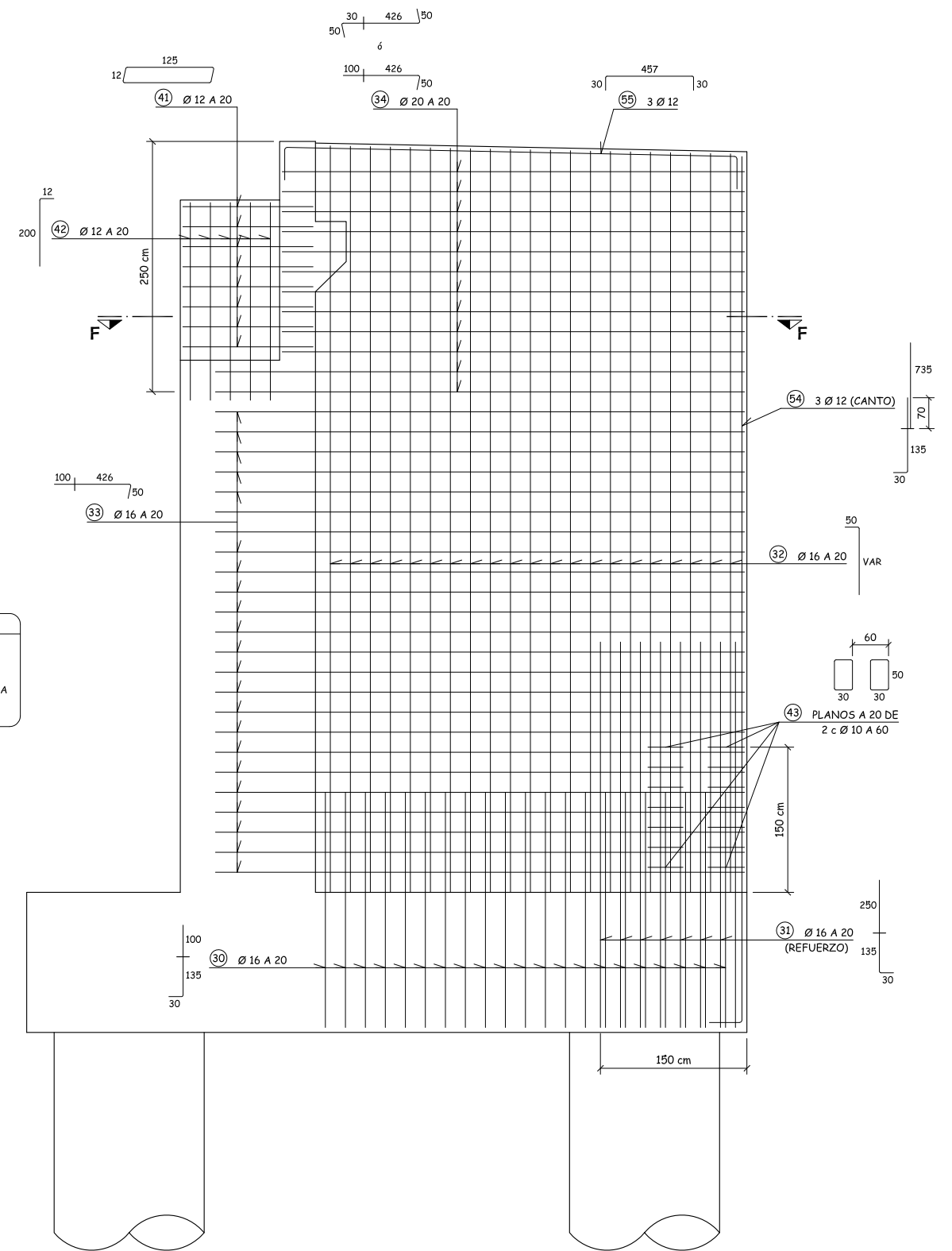
MATERIALES	RECUBRIMIENTO (mm)	RELACION a/c MÁXIMA	CONTENIDO MÍNIMO CEMENTO (kg/m³)
HORMIGÓN EN ALZADOS DE ESTRIBOS	35	0.55	300 (CEM I)
HORMIGÓN EN ENCEPADOS	60	0.50	325 (CEM III, IV ó II/B-S)
HORMIGÓN EN PILOTES	60	0.50	325 (CEM III, IV ó II/B-S)
HORMIGÓN EN LOSA DE TABLERO	35	0.55	300 (CEM I)
HORMIGÓN EN VIGAS DE TABLERO	30	0.55	300 (CEM I)



**ARMADURA DE ALETA CARA EXTERIOR**

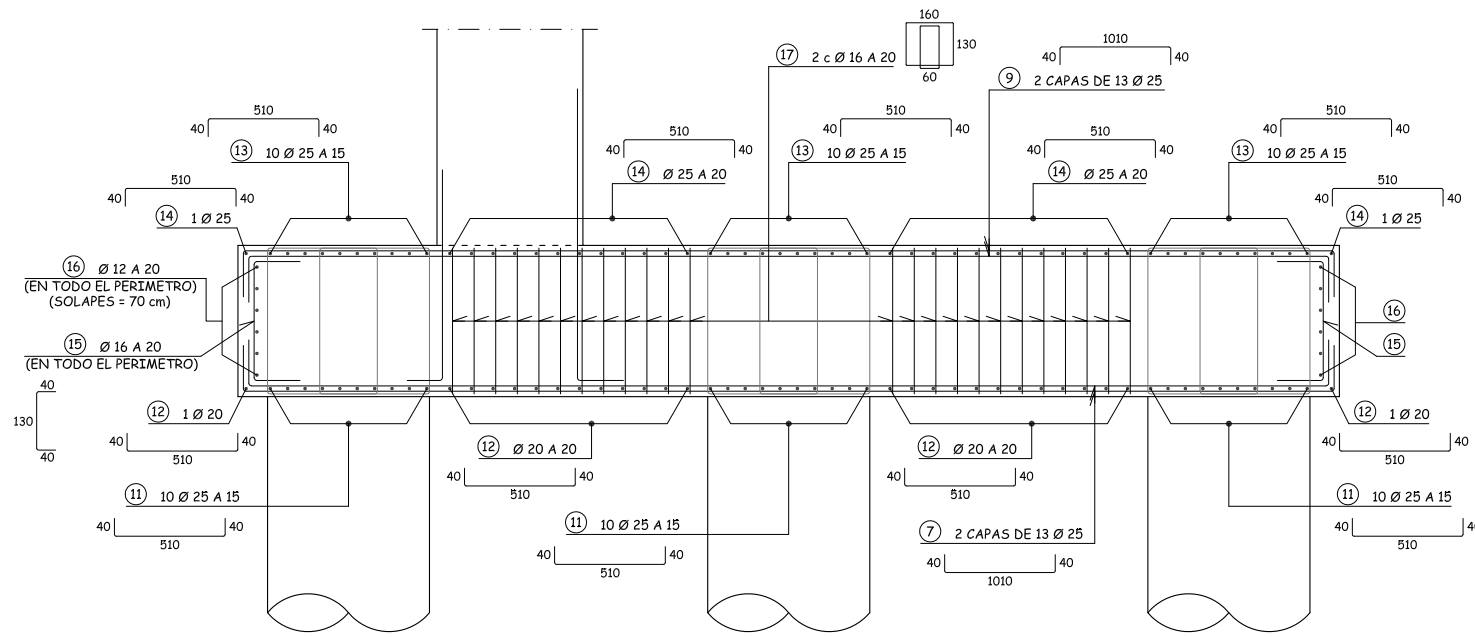
Escala 1:30  
Cotas en cm

NOTA  
EN CORONACIÓN DEL MURO EN VUELTA SE DEJARÁ PREVISTA ADEMÁS LA ARMADURA PARA ANCLAJE DEL PRETIL METÁLICO, DEFINIDA EN EL PLANO DEL PRETIL.

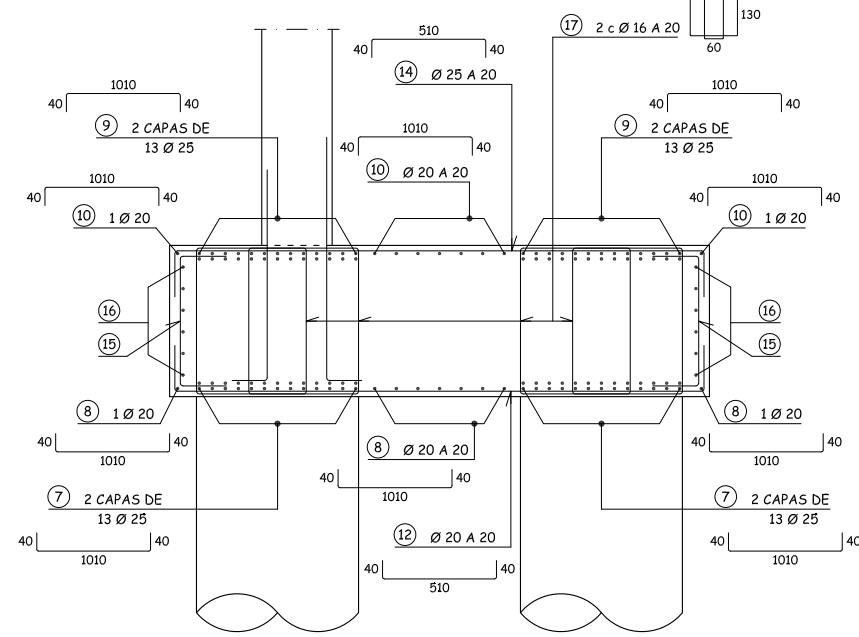


**ARMADURA DE ALETA CARA INTERIOR**

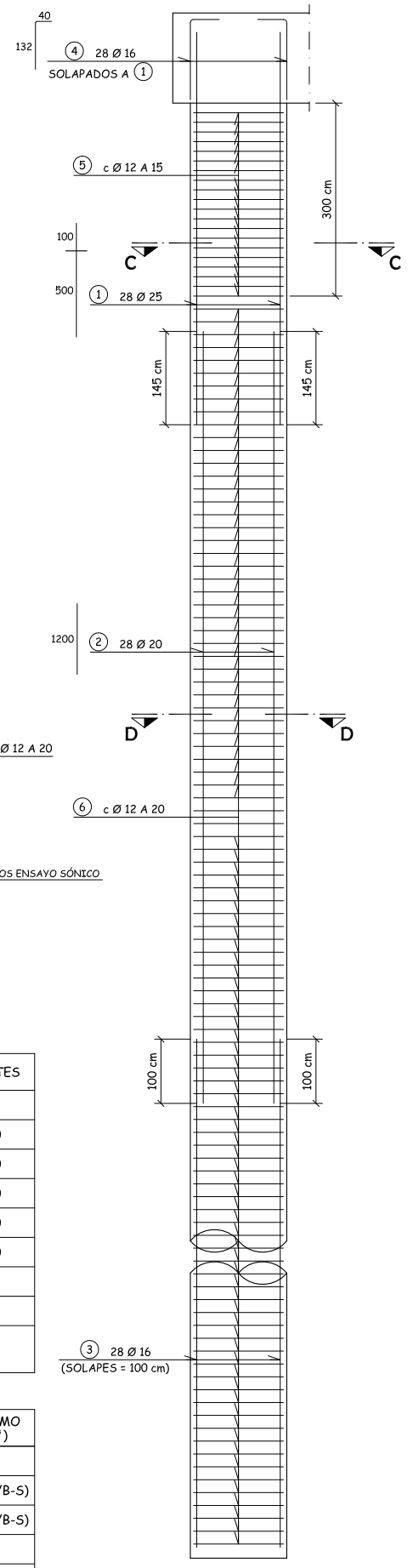
Escala 1:30  
Cotas en cm



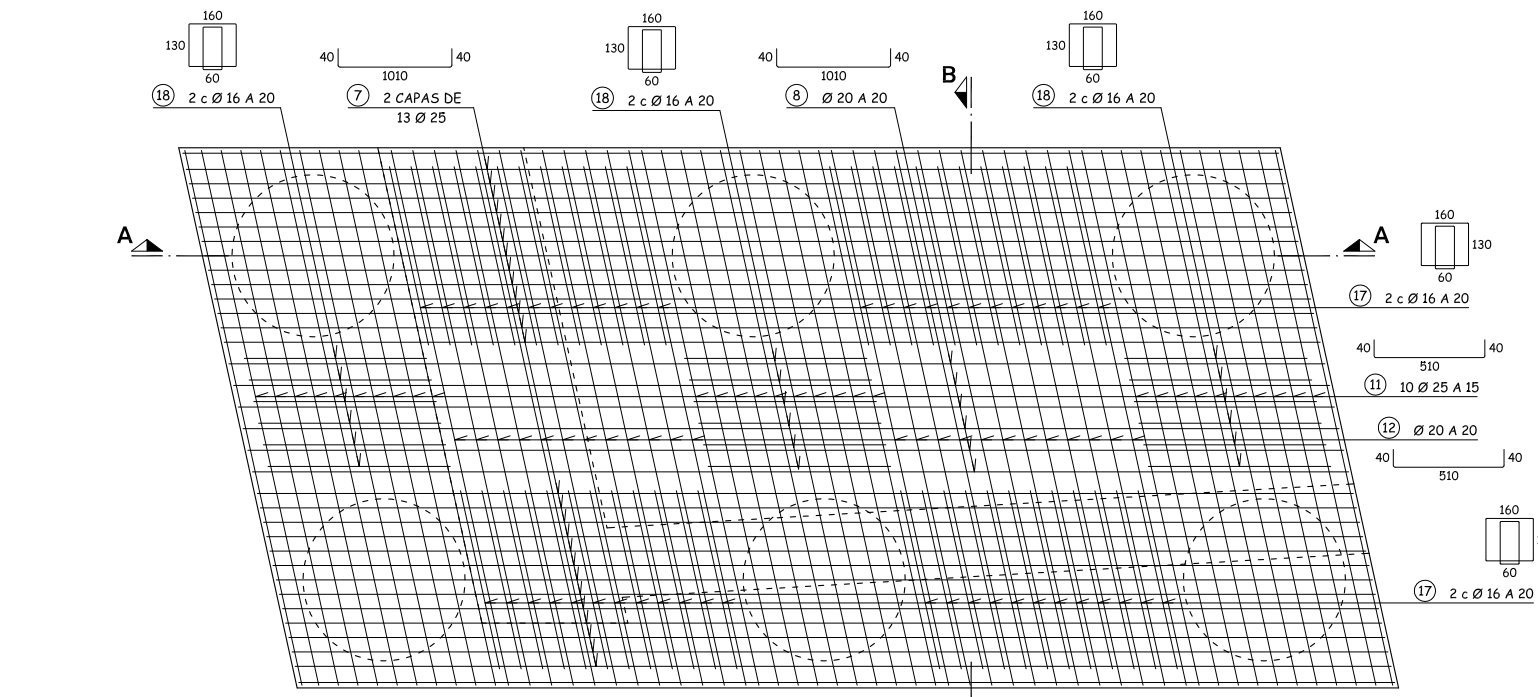
**SECCION A-A**  
Escala 1:35  
Cotas en cm



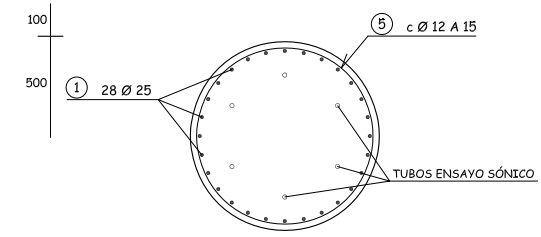
**SECCION B-B**  
Escala 1:35  
Cotas en cm



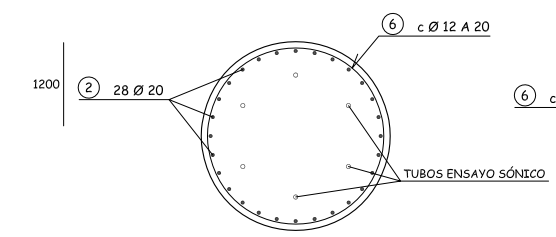
**ARMADURA DE PILOTES**  
Escala 1:50  
Cotas en cm



**DISPOSICION EN PLANTA DE LA ARMADURA CARA INFERIOR**  
Escala 1:35  
Cotas en cm



**SECCION C-C**  
Escala 1:30  
Cotas en cm

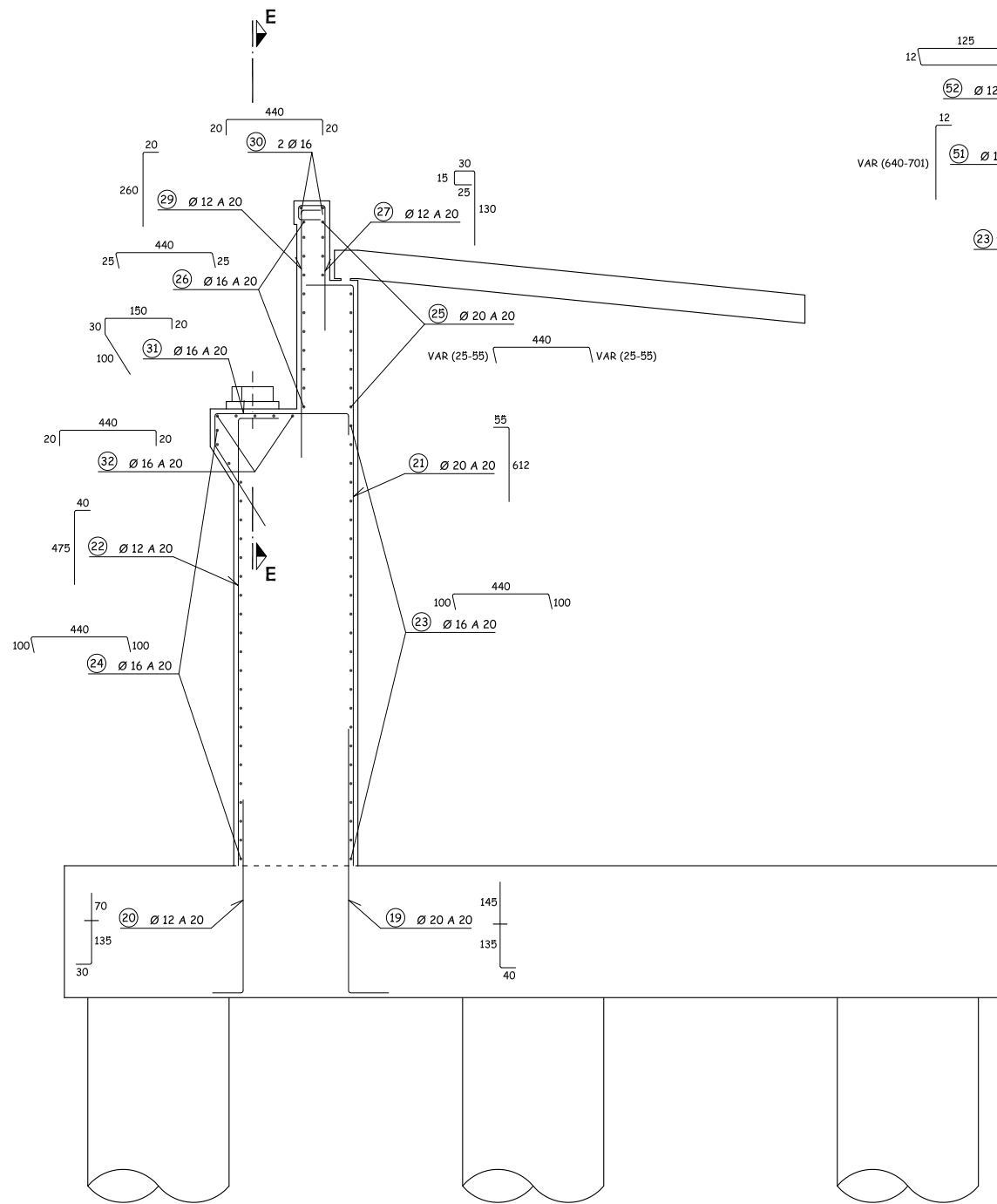


**SECCION D-D**  
Escala 1:30  
Cotas en cm

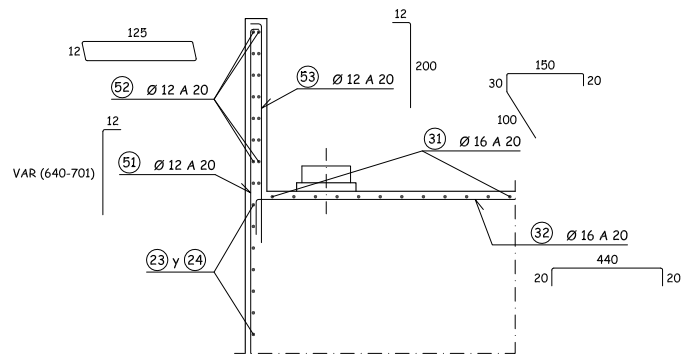
**CUADRO DE MATERIALES EHE**

MATERIALES	CALIDAD	NIVEL DE CONTROL	COEFICIENTES
HORMIGÓN DE LIMPIEZA Y NIVELACIÓN	HL-150	NO ESTRUCTURAL	
HORMIGÓN EN ALZADOS DE ESTRIBOS	HA-30/B/20/IIb	ESTADÍSTICO	$\gamma_c = 1.50$
HORMIGÓN EN ENCEPADOS	HA-30/B/20/IIa+Qa	ESTADÍSTICO	$\gamma_c = 1.50$
HORMIGÓN EN PILOTES	HA-30/B/20/IIa+Qa	ESTADÍSTICO	$\gamma_c = 1.50$
HORMIGÓN EN LOSA DE TABLERO	HA-30/B/20/IIb	ESTADÍSTICO	$\gamma_c = 1.50$
HORMIGÓN EN VIGAS DE TABLERO	HP-45/B/17/IIb	ESTADÍSTICO	$\gamma_c = 1.50$
ACERO PASIVO	B 500 SD	NORMAL	$\gamma_s = 1.15$
ACERO ACTIVO	Y 1860 S7	NORMAL	$\gamma_s = 1.15$
EJECUCION		INTENSO	SEGUN IAP.11

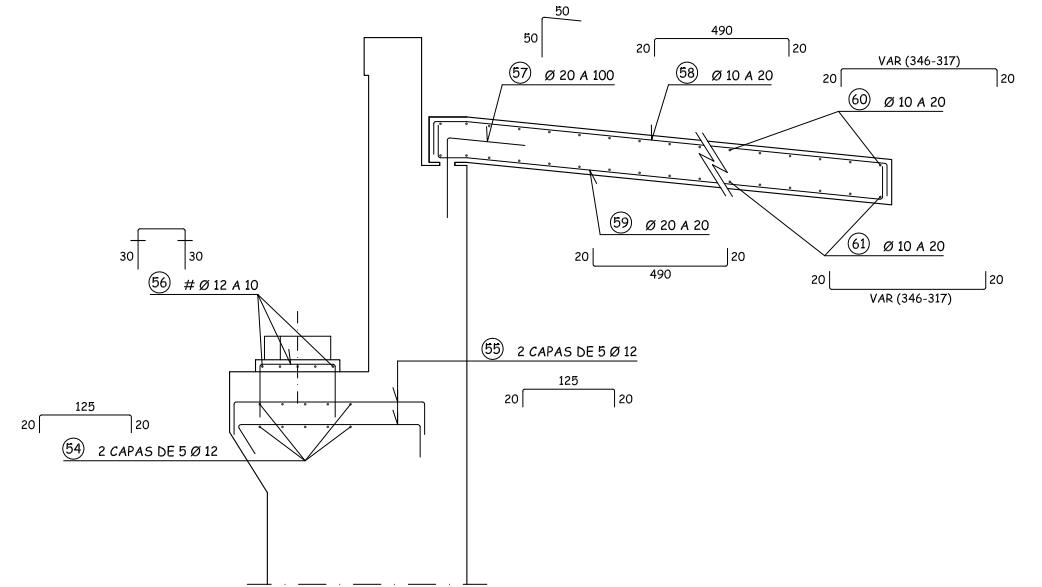
MATERIALES	RECUBRIMIENTO (mm)	RELACION a/c MÁXIMA	CONTENIDO MÍNIMO CEMENTO (Kg/m <sup>3</sup> )
HORMIGÓN EN ALZADOS DE ESTRIBOS	35	0.55	300 (CEM I)
HORMIGÓN EN ENCEPADOS	60	0.50	325 (CEM III, IV ó II/B-S)
HORMIGÓN EN PILOTES	60	0.50	325 (CEM III, IV ó II/B-S)
HORMIGÓN EN LOSA DE TABLERO	35	0.55	300 (CEM I)
HORMIGÓN EN VIGAS DE TABLERO	30	0.55	300 (CEM I)



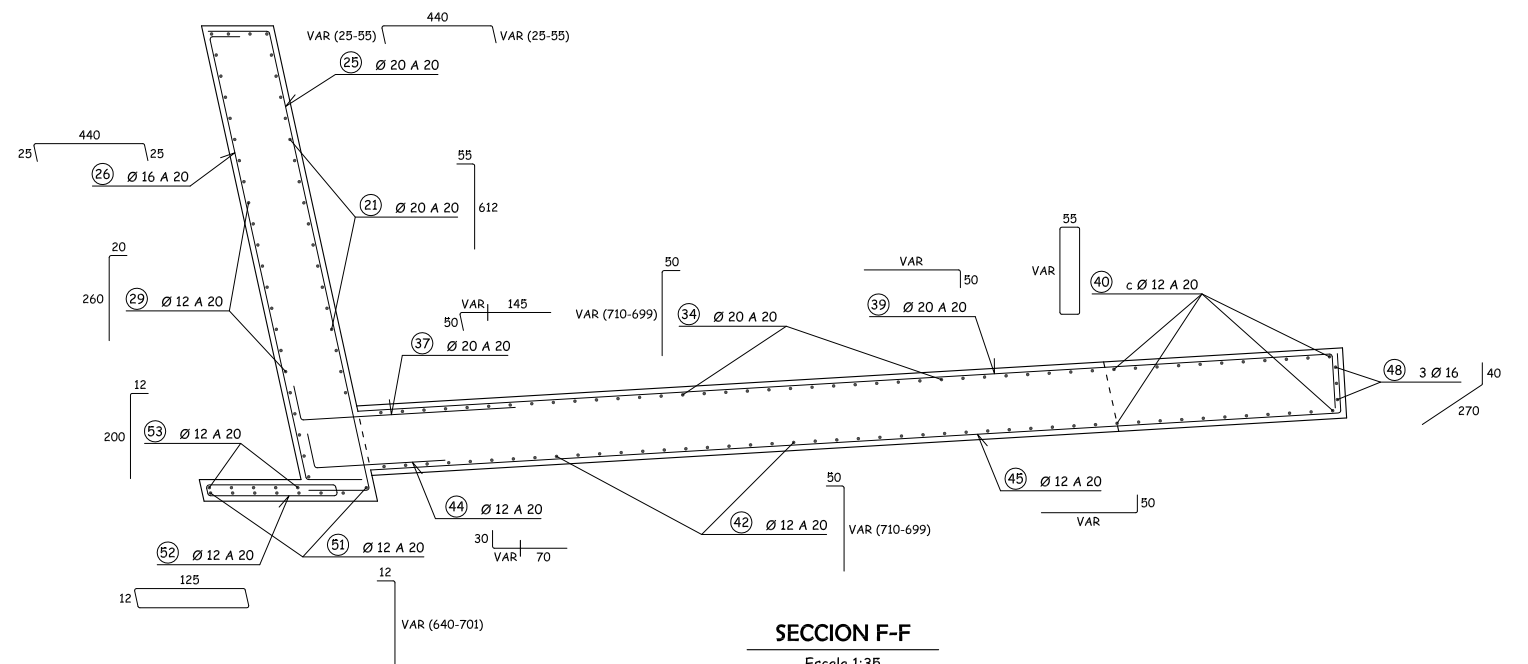
**SECCION TRANSVERSAL**  
Escala 1:30  
Cotas en cm



**SECCION E-E**  
Escala 1:35  
Cotas en cm



**ARMADURA DE LOSA DE TRANSICION Y  
ARMADURA DE ZUNCHADO BAJO APOYOS**  
Escala 1:25  
Cotas en cm



**SECCION F-F**  
Escala 1:35  
Cotas en cm



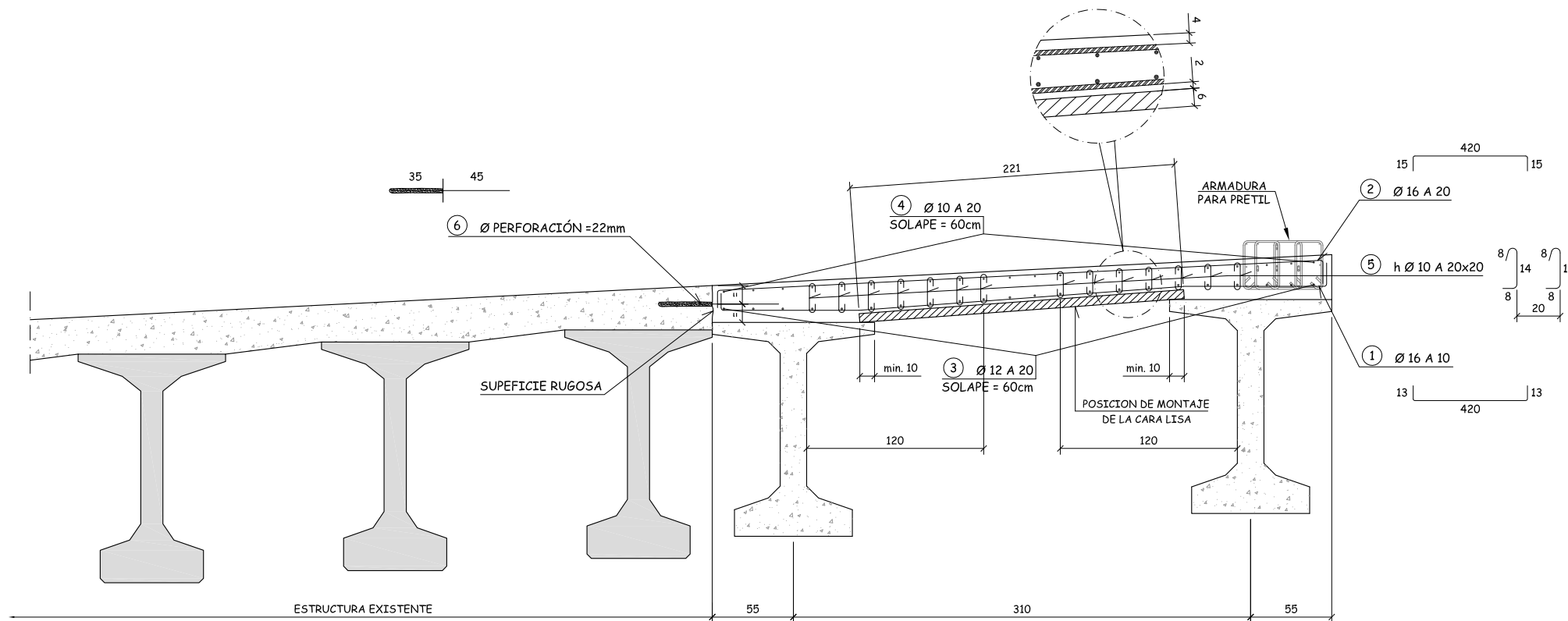


**NOTA IMPORTANTE**

EN LOS BORDES DE LA LOSA DEBERA DISPONERSE ADEMAS LA ARMADURA DE REFUERZO DE ANCLAJE DE BARRERA, DEFINIDA EN EL PLANO DE DETALLES

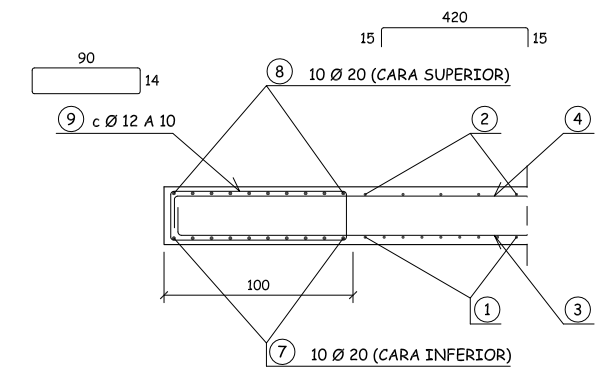
**NOTA IMPORTANTE**

- TAL COMO VIENE EN PLANOS, LA ARMADURA TRANSVERSAL DE LOSA (POSICIONES 1 Y 2) ES EXTERIOR A LA LONGITUDINAL (POSICIONES 3 Y 4).  
- LA ARMADURA TRANSVERSAL INFERIOR SE COLOCARA CON UN RECUBRIMIENTO NO MAYOR DE 2 cm RESPECTO A LA PRELOSA.



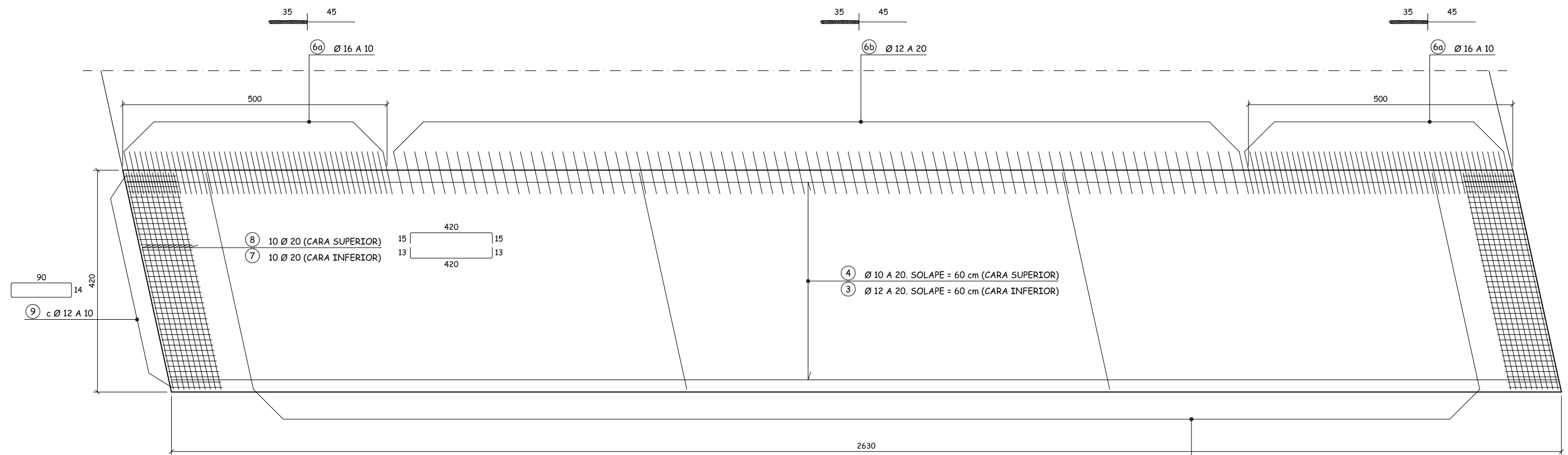
**SECCION TRANSVERSAL TABLERO**

Escala 1:20  
Cotas en cm



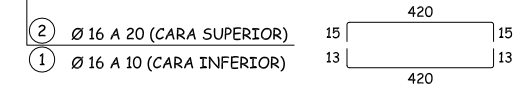
**DETALLE ARMADO DE BORDE**

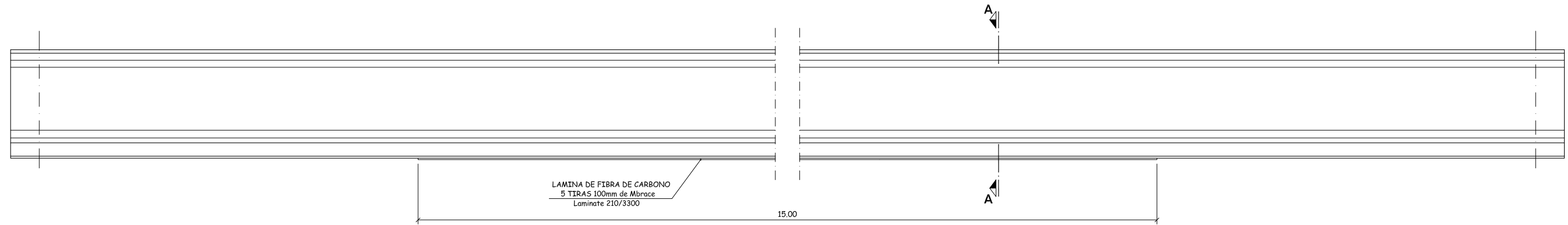
Escala 1:20  
Cotas en cm



**PLANTA**

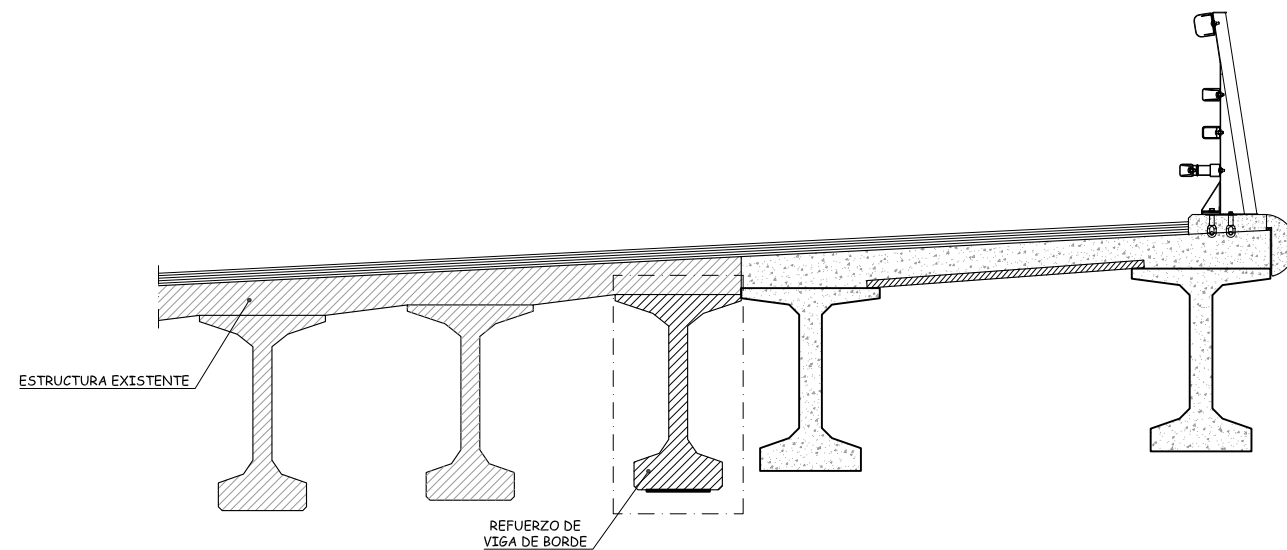
Escala 1:40  
Cotas en cm





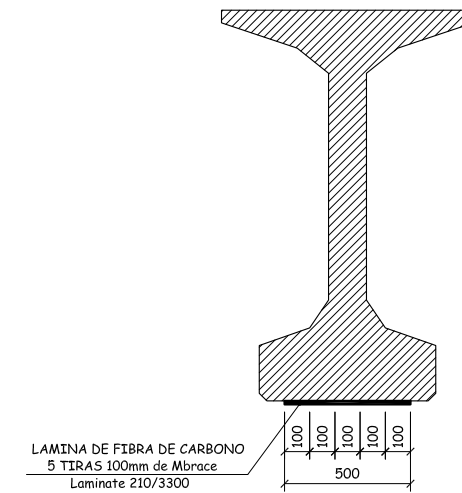
**REFUERZO DE VIGA DE BORDE**

Escala 1:30  
Cotas en m



**SECCION TRANSVERSAL A-A**

Escala 1:30  
Cotas en m



**DETALLE 1. REFUERZO DE VIGA DE BORDE**

Escala 1:15  
Cotas en mm

**EJECUCION DE REFUERZO CON FIBRA DE CARBONO**

- 1.- Limpieza de la cara inferior del tablero en superficie a tratar.
- 2.- Imprimación de dicha superficie de hormigón con resina epoxi tipo Mbrace, imprimación o similar.
- 3.- Limpieza con disolvente de las láminas de fibra de carbono.
- 4.- Pegado de las láminas de fibra de carbono en la superficie tratada con pasta adhesiva epoxi tipo Mbrace adhesivo o similar.

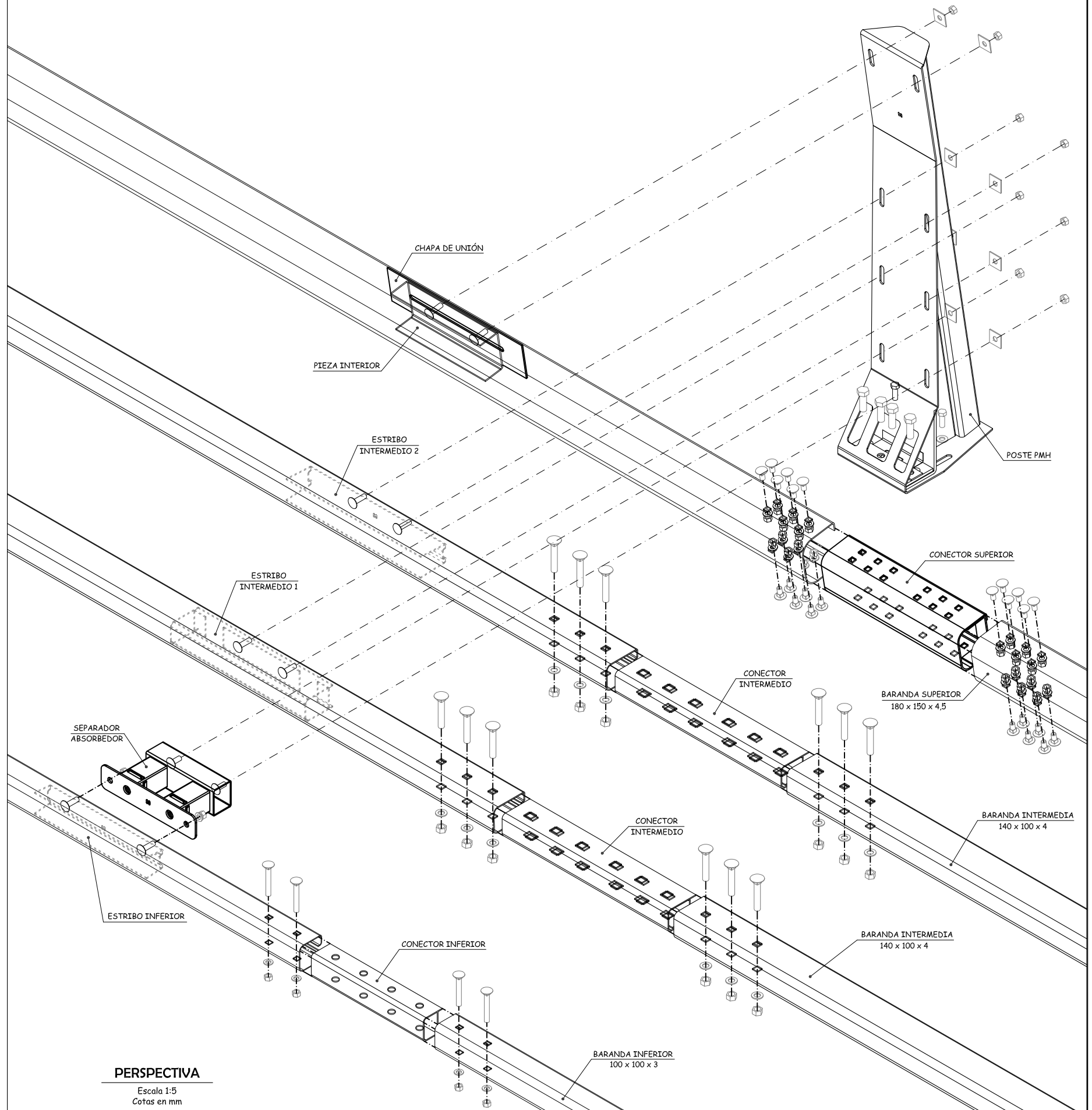
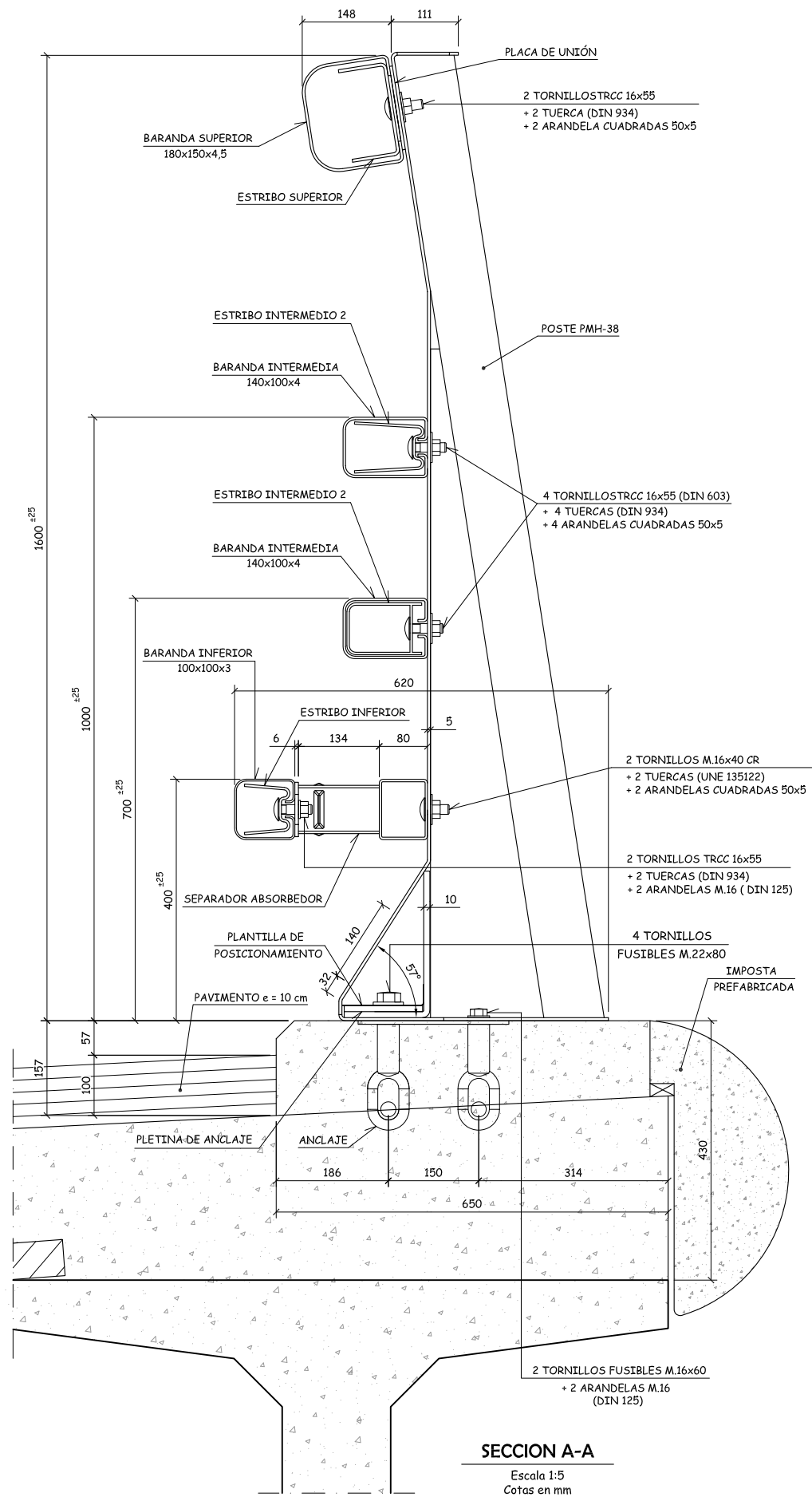
**CARACTERISTICAS MECANICAS DE LA FIBRA DE CARBONO PARA REFUERZO DE CARA INFERIOR**

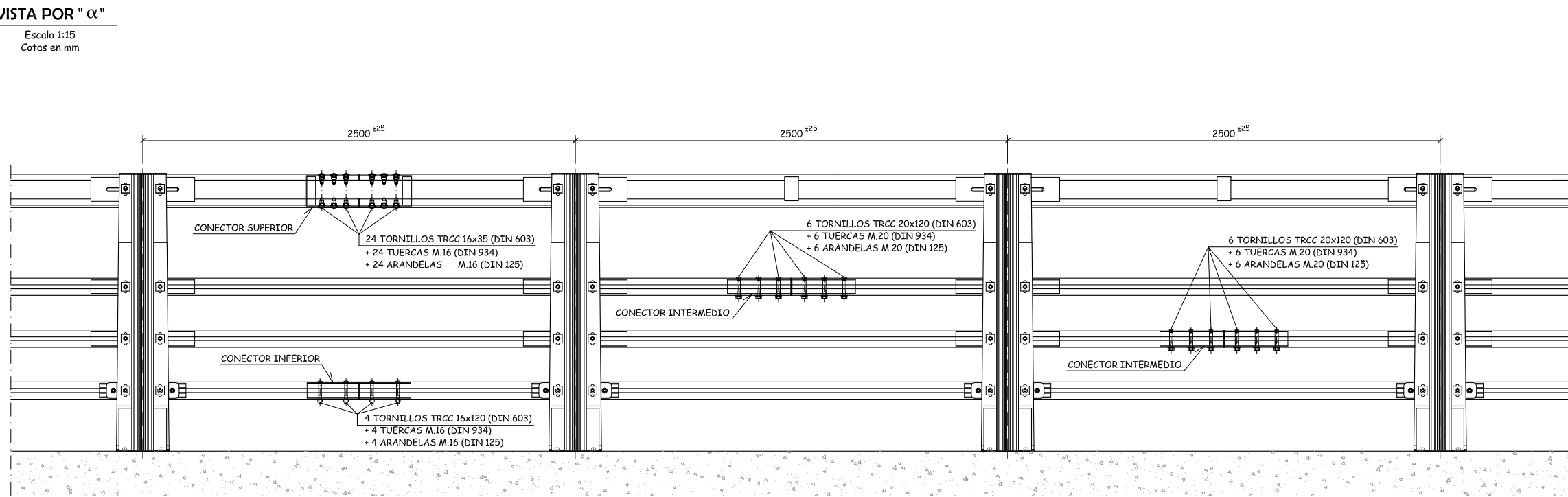
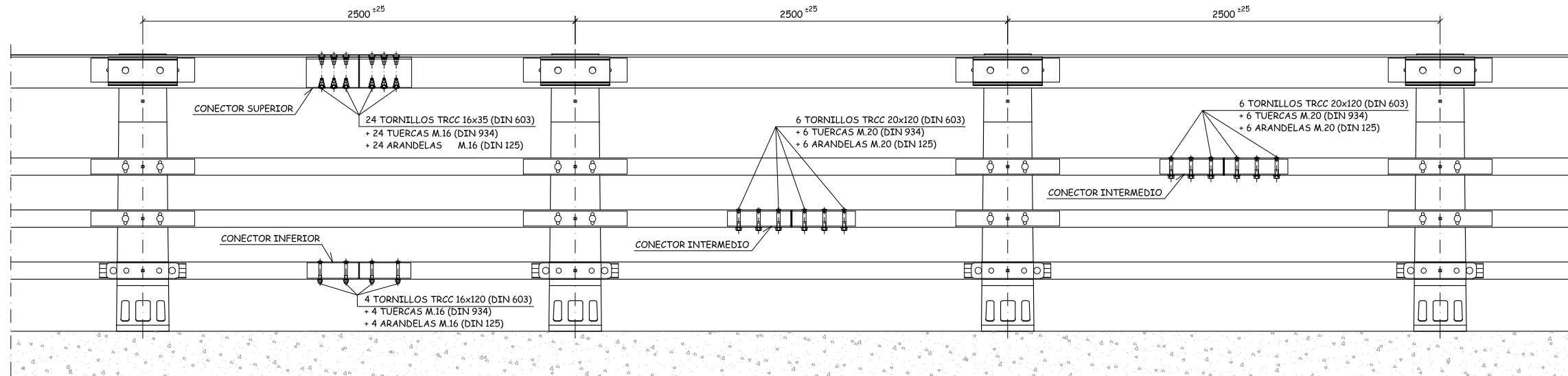
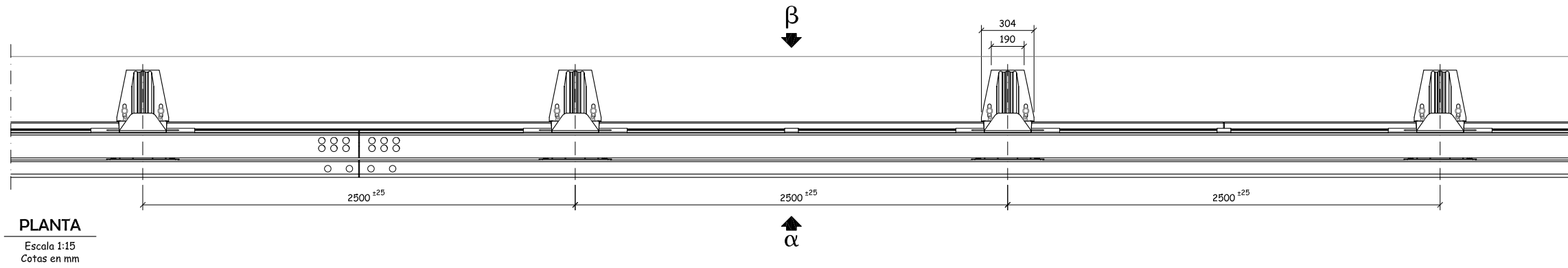
- Tipo: Mbrace laminado 210/3300, de la casa Basf o similar.
- Presentación: láminas de 100 mm x 1,4 mm de espesor
- Módulo de elasticidad mínimo: 200.000 N/mm<sup>2</sup>
- Resistencia a tracción de diseño mínima: 2900 N/mm<sup>2</sup>

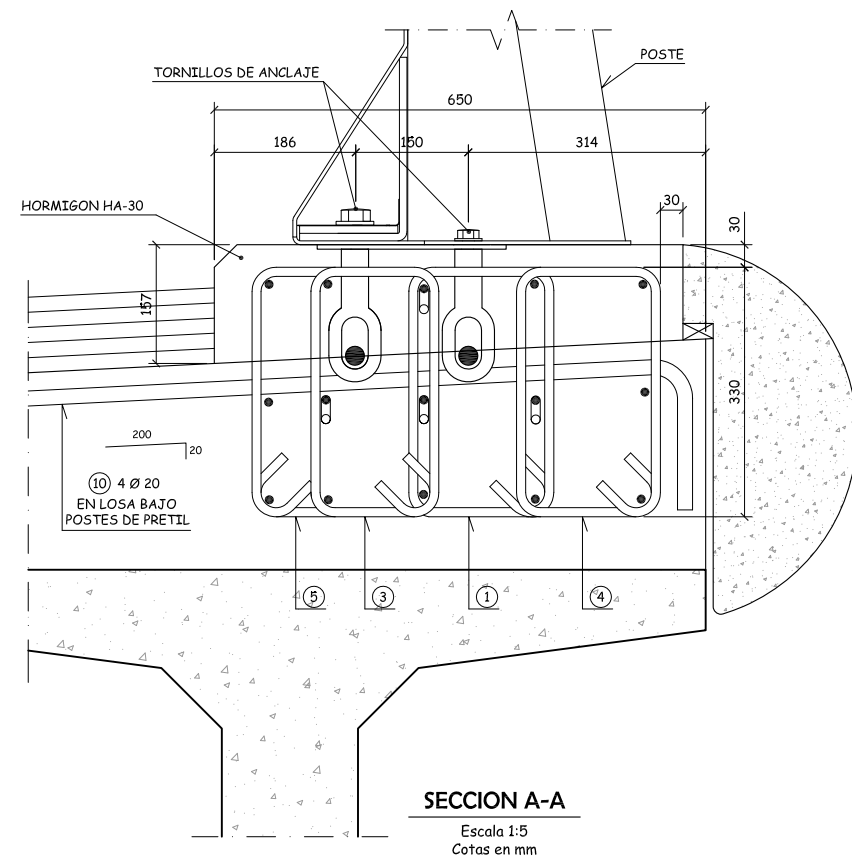
**NOTA PARA REFUERZO CON FIBRA DE CARBONO EN CARA INFERIOR**

- Las láminas de fibra de carbono se pegarán en forma de tiras de 1500 cm de longitud, 10 cm de anchura y 0,14 cm de espesor. Se colocarán 5 tiras por banda, cubriendo una superficie de 1500 x 50 cm<sup>2</sup>.



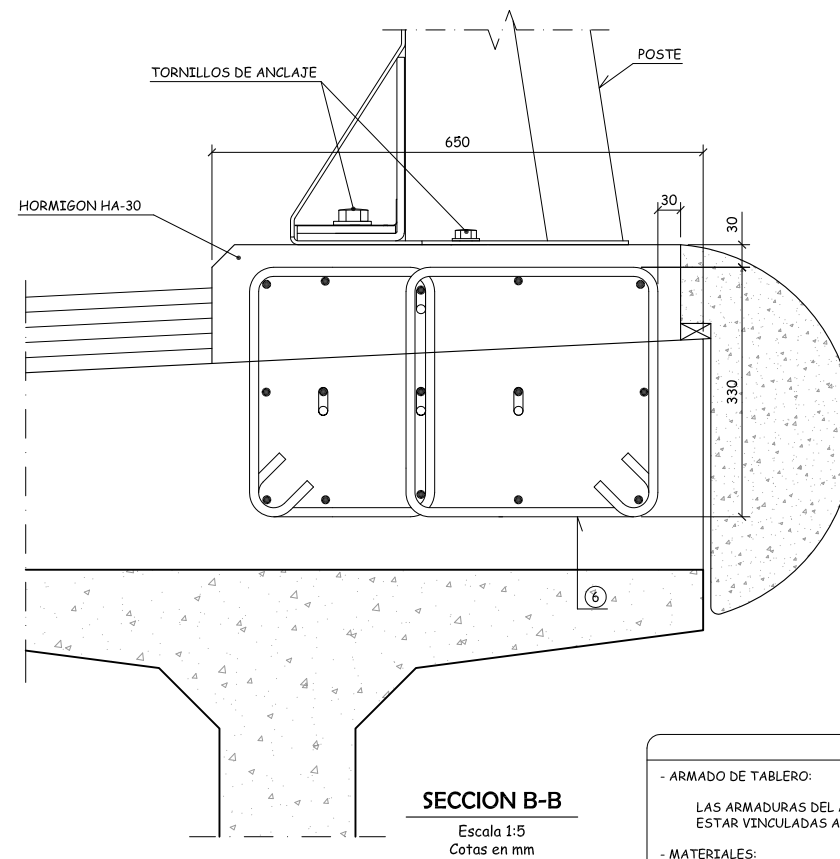






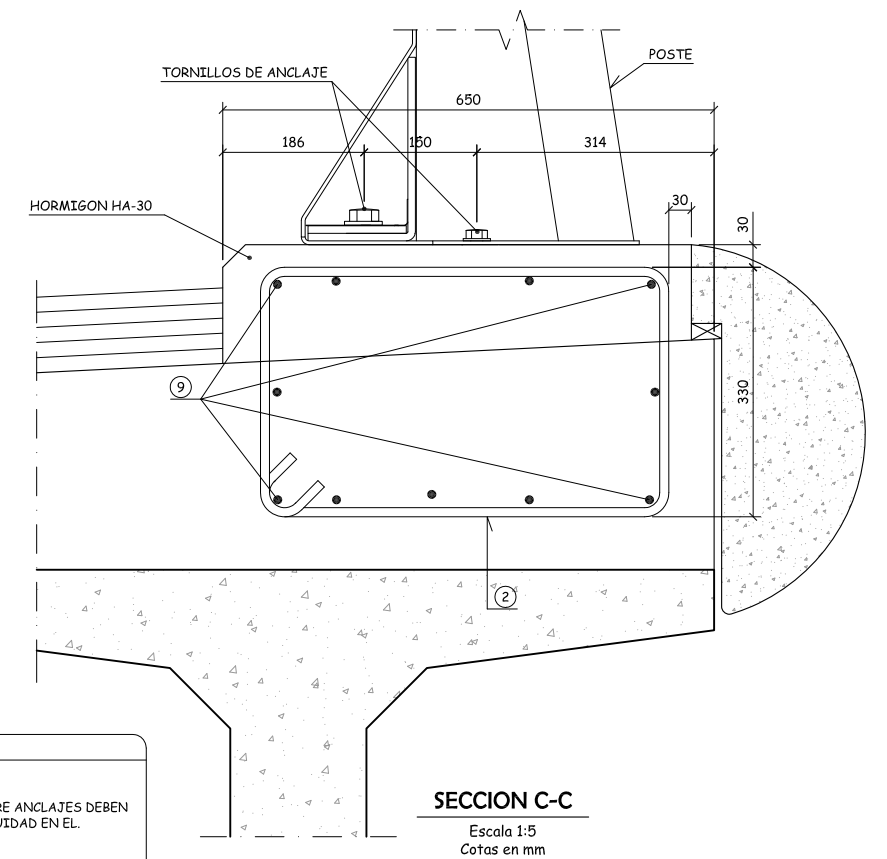
**SECCION A-A**

Escala 1:5  
Cotas en mm



**SECCION B-B**

Escala 1:5  
Cotas en mm



**SECCION C-C**

Escala 1:5  
Cotas en mm

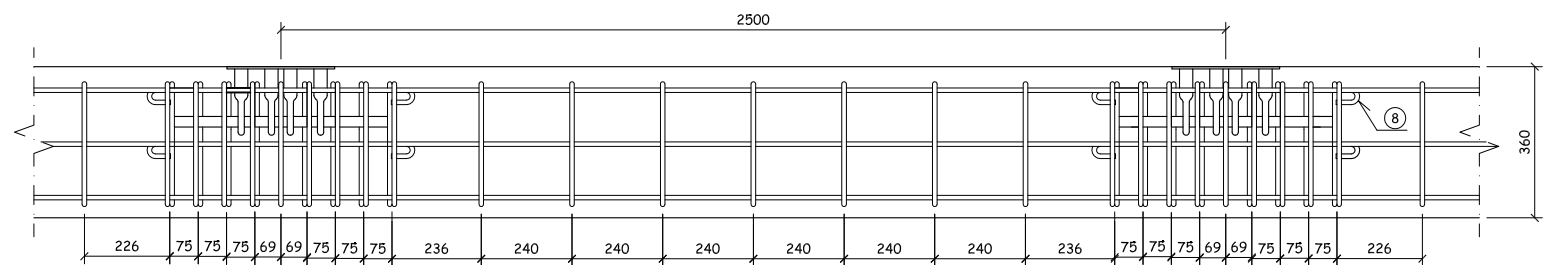
**NOTA**  
Tratamiento Anti-Corrosión:  
Galvanización en Caliente por  
Inmersión (según UNE EN ISO 1461)

**NOTA**  
EN LAS COTAS EN LAS QUE NO SE INDIQUE  
TOLERANCIA, TOLERANCIA GENERAL ±2.

**NOTA**  
EL TRATAMIENTO DE LOS EXTREMOS SE REALIZARA SEGUN  
LO INDICADO EN EL APARTADO, 4.1.6. DE LAS RECOMENDACIONES  
SOBRE SISTEMAS DE CONTENCIÓN DE VEHICULOS Y, EN SU  
CASO, SEGUN LO ESTABLECIDO EN LA NORMA UNE-ENV 1317-4

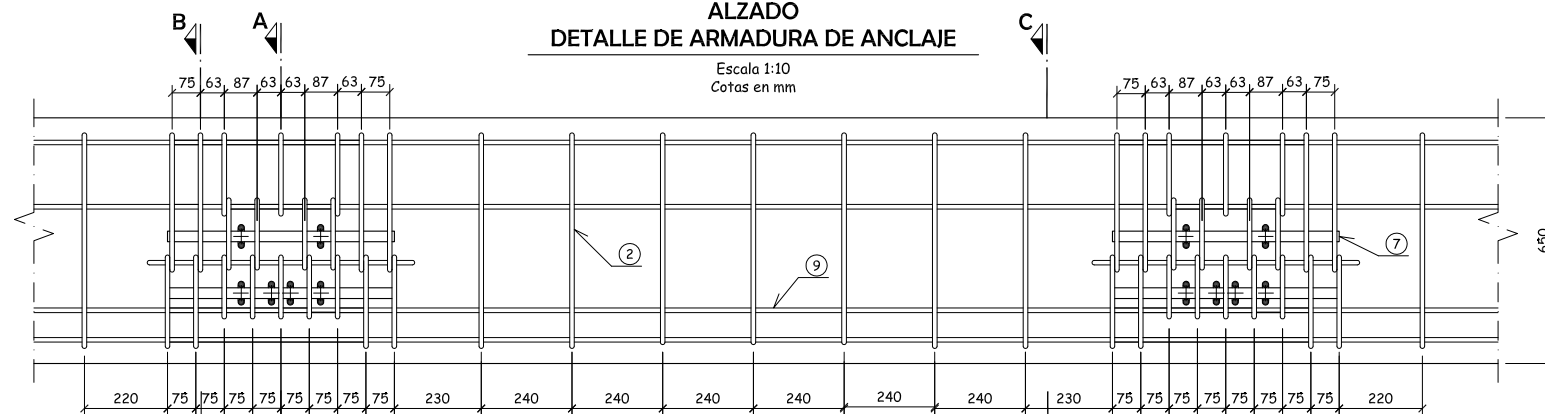
**NOTA**

- ARMADO DE TABLERO:  
LAS ARMADURAS DEL ANCLAJE Y ARMADURAS ENTRE ANCLAJES DEBEN ESTAR VINCULADAS AL TABLERO Y TENER CONTINUIDAD EN EL.
- MATERIALES:  
HORMIGON LOSA HA-25  
ACERO ARMADURAS: B 500 SD  
ACERO DE CALIDAD S355JR, S275JR Y S235JR (UNE EN 10025)
- TRATAMIENTO ANTICORROSION:  
GALVANIZADO EN CALIENTE POR INMERSION (SEGUN UNE EN 1461).



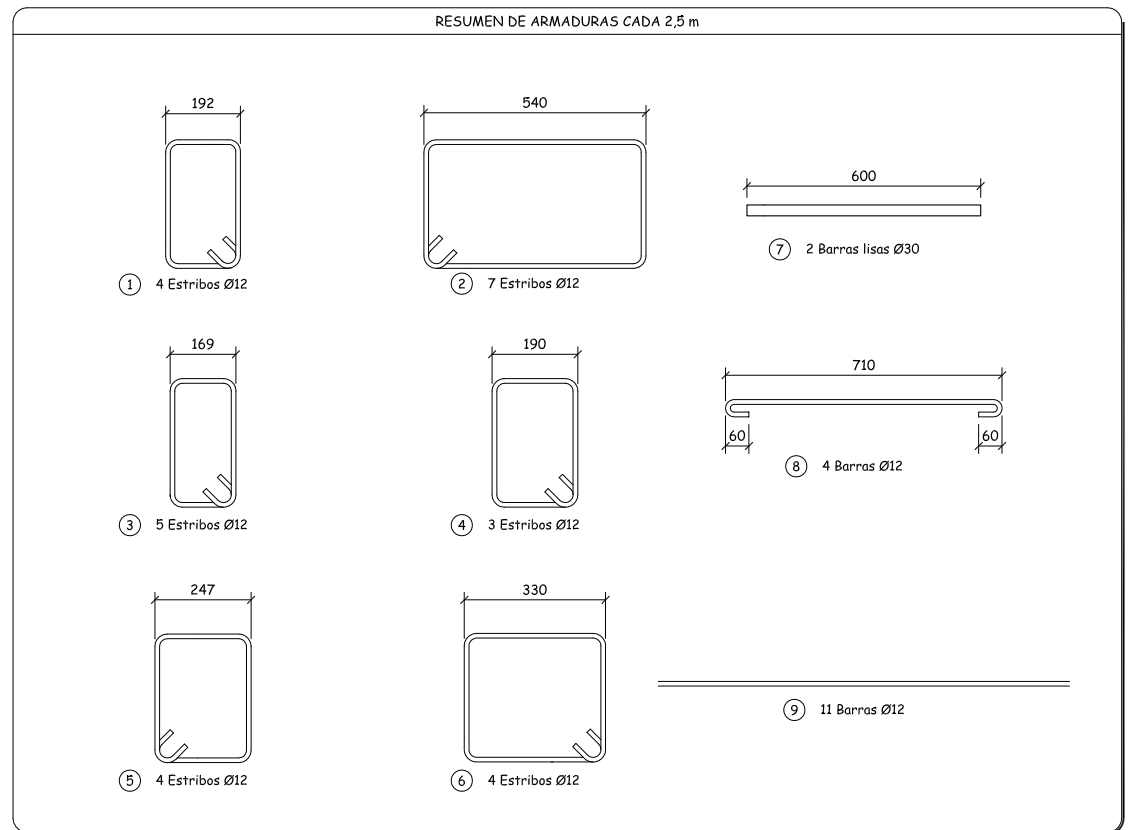
**ALZADO  
DETALLE DE ARMADURA DE ANCLAJE**

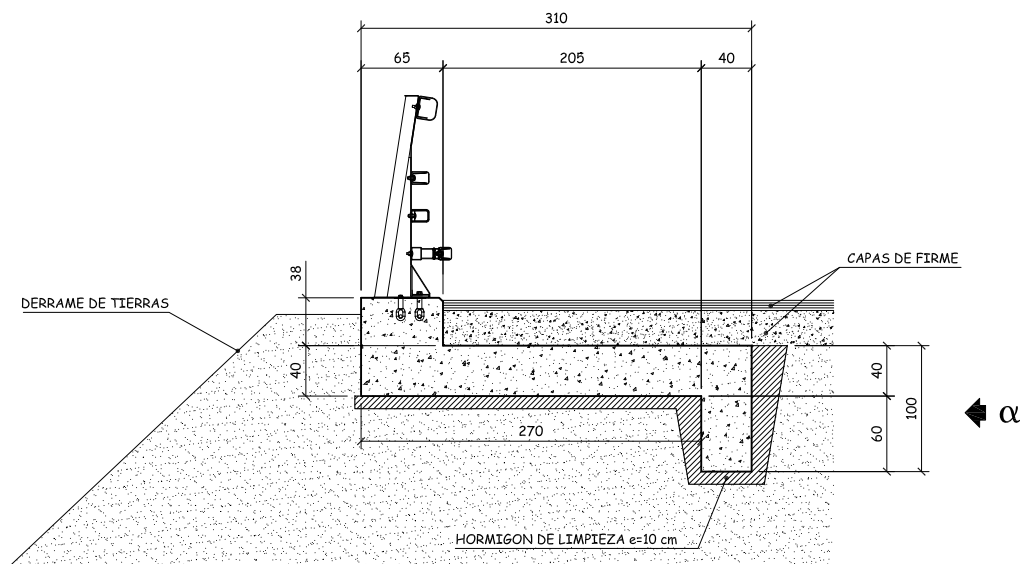
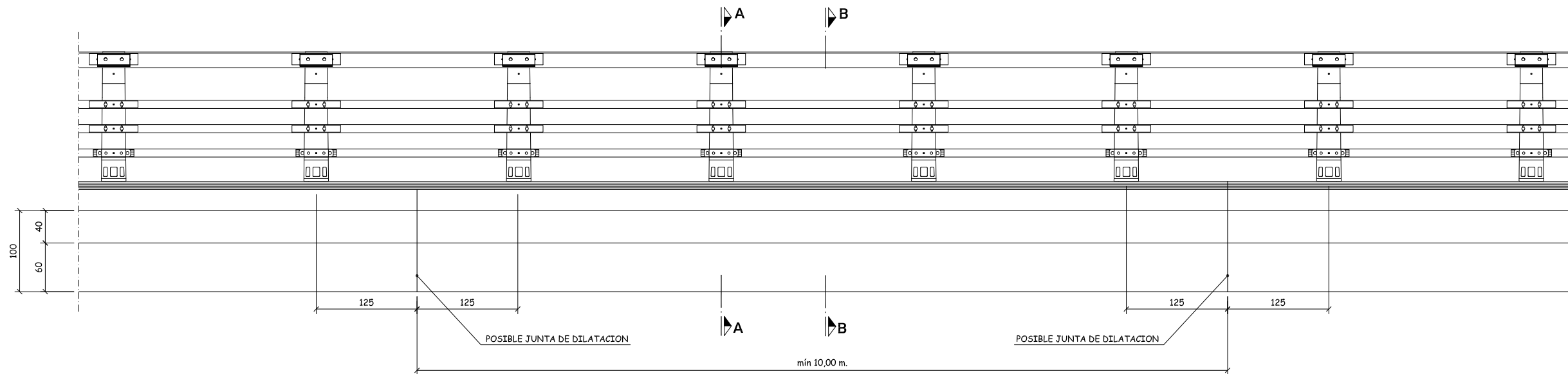
Escala 1:10  
Cotas en mm



**PLANTA  
DETALLE DE ARMADURA DE ANCLAJE**

Escala 1:10  
Cotas en mm





**SECCION A-A. GEOMETRIA**

Escala 1:30  
Cotas en cm

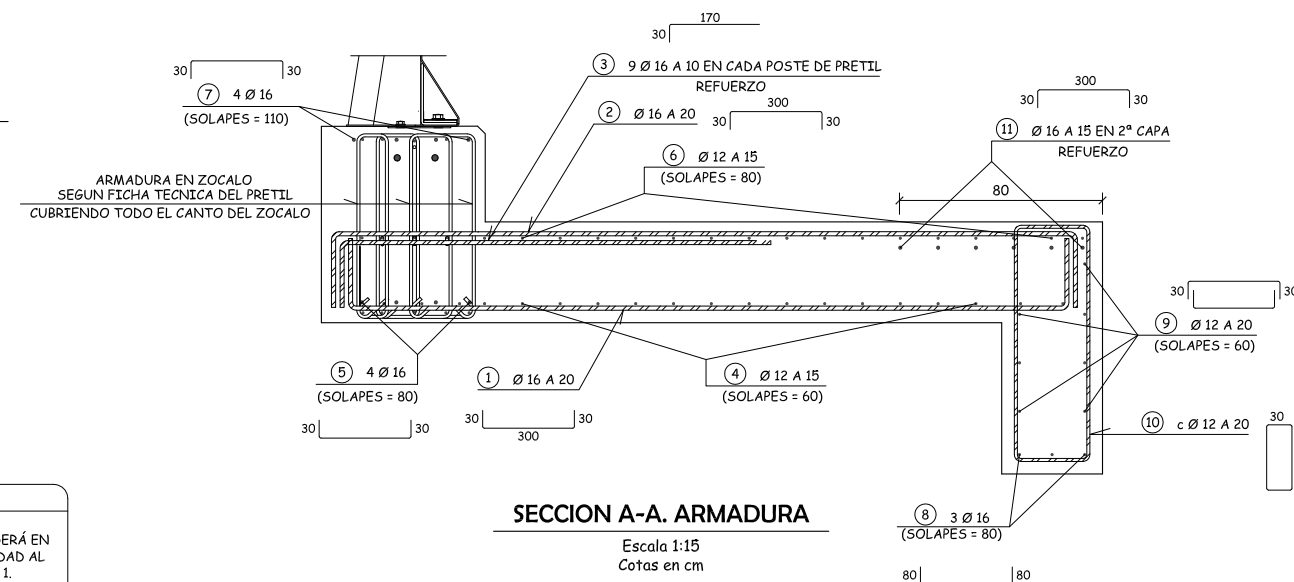
**CUADRO DE MATERIALES EHE**

MATERIALES	CALIDAD	NIVEL DE CONTROL	COEFICIENTES	
HORMIGON DE LIMPIEZA	HL-150/B/20	NO ESTRUCTURAL		
HORMIGON EN ZAPATAS	HA-30/B/20/IIa	ESTADISTICO	$\gamma_c = 1.50$	
ACERO PASIVO	B 500 SD	NORMAL	$\gamma_s = 1.15$	
EJECUCION		INTENSO	$\gamma_G = 1.35$	
			$\gamma_R = 1.50$	
			$\gamma_Q = 1.50$	
MATERIALES	RECUBRIMIENTO (mm)	RELACION a/c MAXIMA	CONTENIDO MINIMO CEMENTO (Kg/m <sup>3</sup> )	TIPO CEMENTO
HORMIGON EN ZAPATAS	35	0.60	275	CEM I

**VISTA POR "α"**

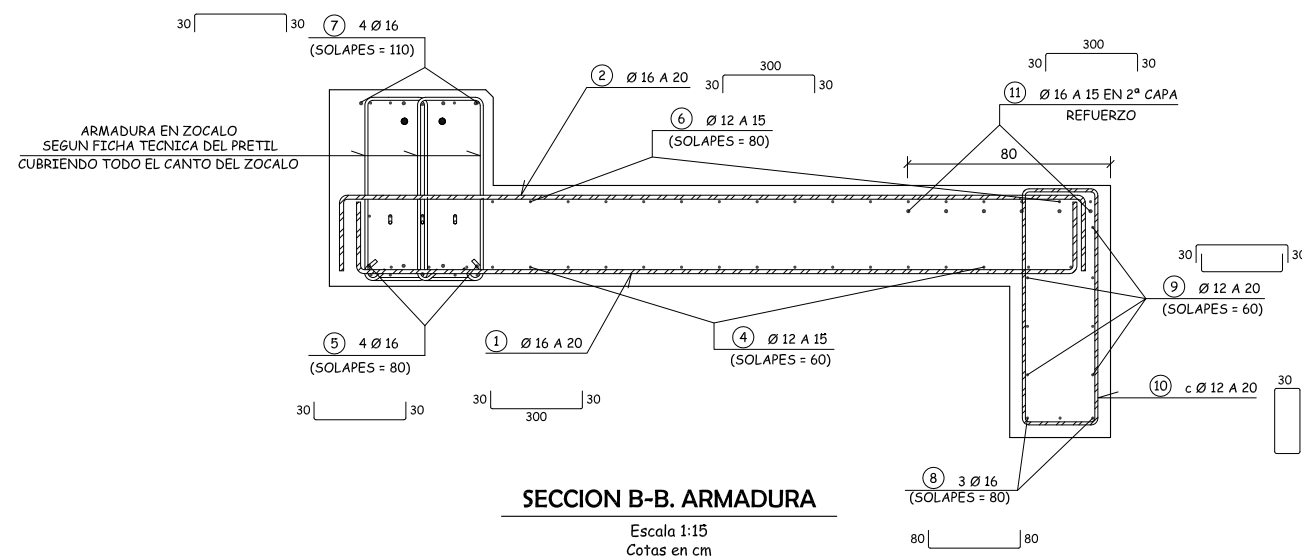
Escala 1:30  
Cotas en cm

**NOTA**  
EL PRETIL SOBRE ZAPATA SE EXTENDERÁ EN 20 m DE LONGITUD CON ANTERIORIDAD AL MURO EN VUELTA DEL ESTRIBO I.



**SECCION A-A. ARMADURA**

Escala 1:15  
Cotas en cm



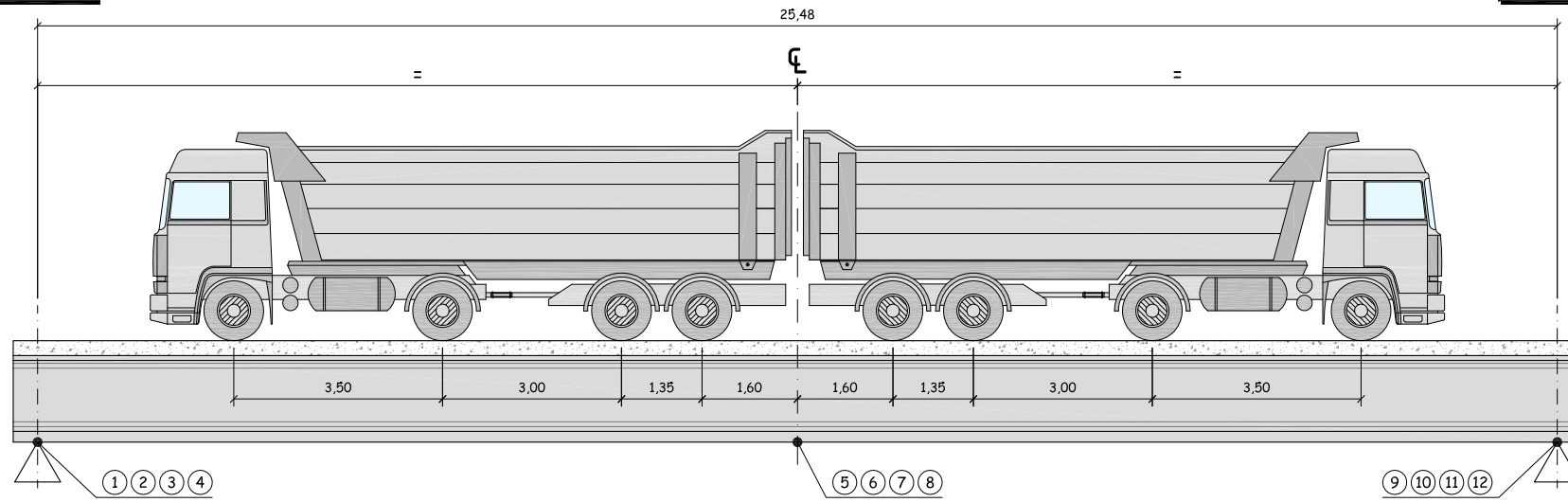
**SECCION B-B. ARMADURA**

Escala 1:15  
Cotas en cm



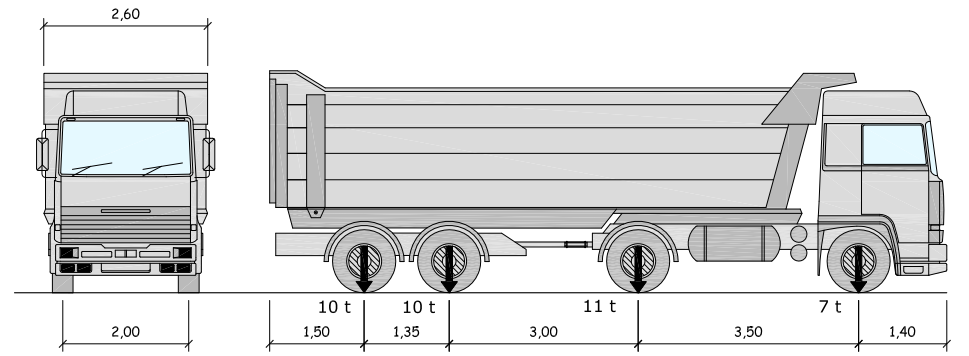
EJE DE APOYOS

EJE DE APOYOS



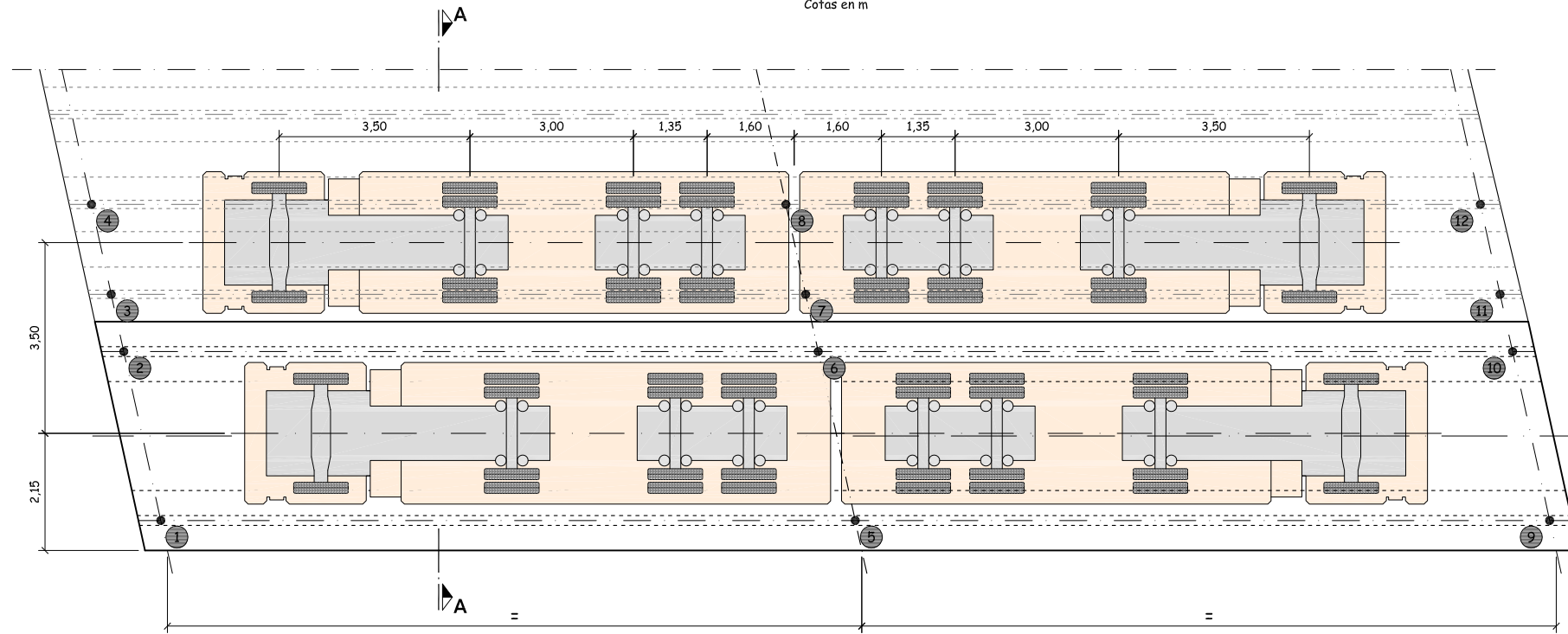
DISPOSICION EN ALZADO DEL CAMION

Escala 1:60  
Cotas en m



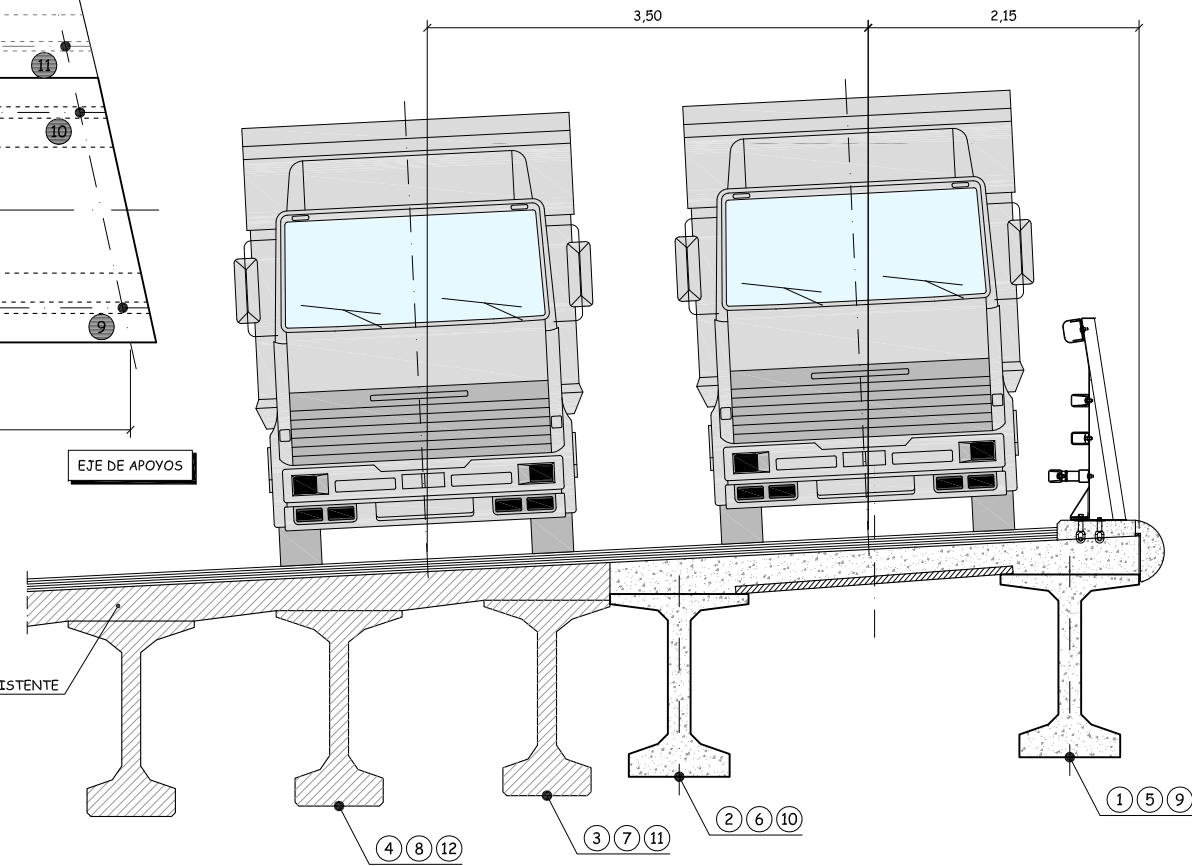
CAMION ARTICULADO DE CUATRO EJES (38 Tn)

Escala 1:60  
Cotas en m



DISPOSICION EN PLANTA DEL CAMION

Escala 1:60  
Cotas en m



SECCION TRANSVERSAL A-A

Escala 1:30  
Cotas en m

LECTURAS DE LA HIPOTESIS DE CARGA

PUNTO DE CONTROL	LECTURA TEORICA (mm)	LECTURA REAL (mm)
1	0,00	
2	0,00	
3	0,00	
4	0,00	
5	9,21	
6	9,46	
7	8,85	
8	7,20	
9	0,00	
10	0,00	
11	0,00	
12	0,00	

NOTA

DURANTE LA EJECUCION DE LA PRUEBA DE CARGA NO SE PERMITIRA EL PASO DE VEHICULOS, SALVO POR EL CARRIL PEGADO A LA MEDIANA DE LA AUTOVIA, EN EL QUE PODRA MANTENERSE PERO A VELOCIDAD MENOR DE 40 Km/h.