

**MURO EN MENSULA**  
 - UBICACIÓN: PK 1+025 AL PK 1+055 EJE 164  
 - LONGITUD EN PLANTA: 30m

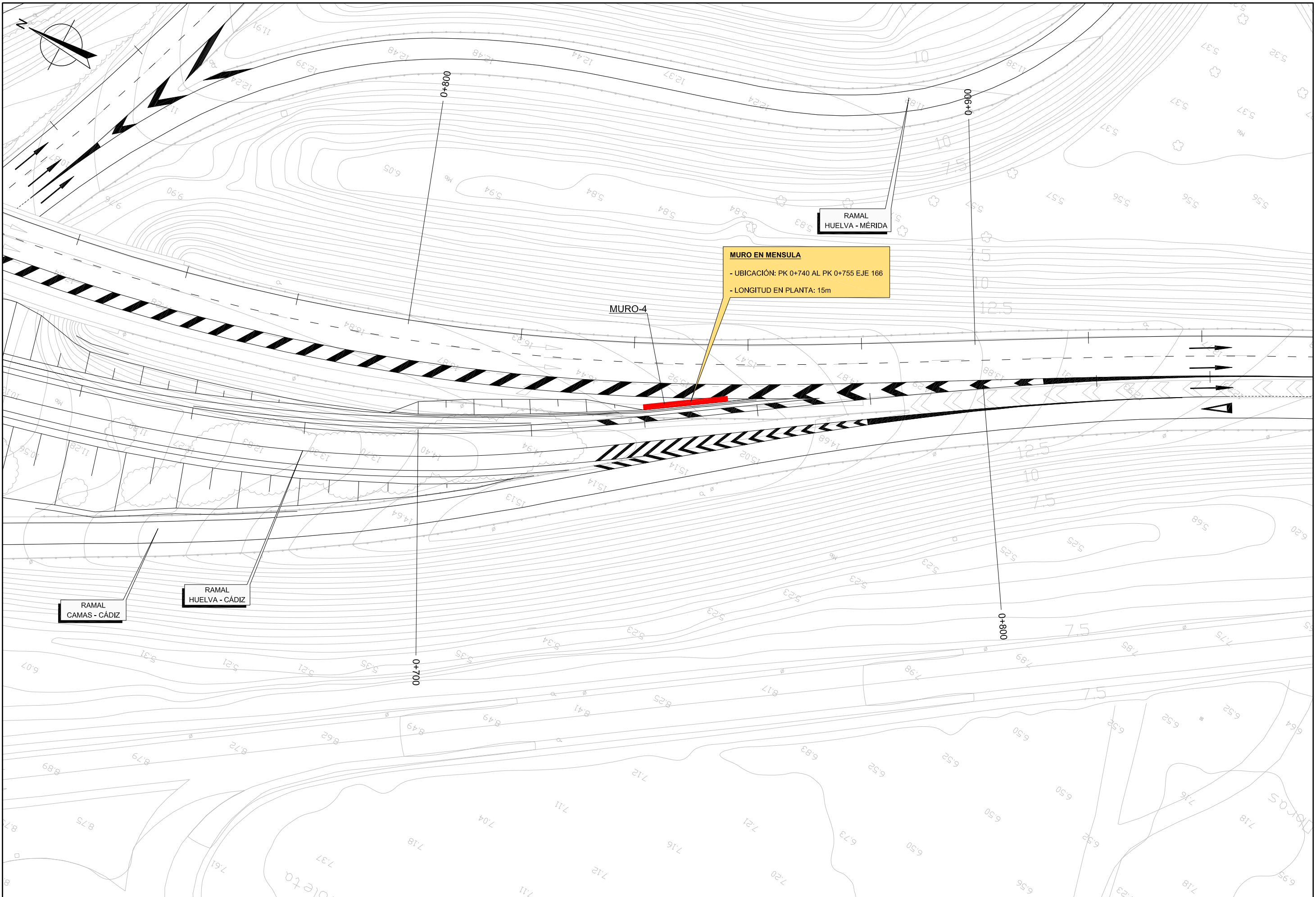
MURO-2

RAMAL  
CAMAS - HUELVA

CALZADA  
SEVILLA - HUELVA  
(A-49)

CALZADA  
HUELVA - SEVILLA  
(A-49)





**MURO EN MENSULA**  
 - UBICACIÓN: PK 0+740 AL PK 0+755 EJE 166  
 - LONGITUD EN PLANTA: 15m

MURO-4

RAMAL CAMAS - CÁDIZ

RAMAL HUELVA - CÁDIZ

RAMAL HUELVA - MÉRIDA



SECRETARÍA DE ESTADO DE INFRAESTRUCTURAS, TRANSPORTE Y VIVIENDA  
 SECRETARÍA GENERAL DE INFRAESTRUCTURAS  
 DIRECCIÓN GENERAL DE CARRETERAS  
 DEMARCACIÓN DE CARRETERAS DEL ESTADO EN ANDALUCÍA OCCIDENTAL

EMPRESA CONSULTORA:



EL INGENIERO AUTOR DEL PROYECTO:  
 D. FCO. MANUEL BAENA UREÑA

EL INGENIERO DIRECTOR DEL PROYECTO:  
 D. RAFAEL ÁNGEL PÉREZ ARENAS

ESCALA:  
 1:300  
 0 3 6 9 12m  
 ORIGINAL DIN A-1

TÍTULO DEL PROYECTO:  
 PROYECTO DE CONSTRUCCIÓN.  
 REORDENACIÓN DEL ENLACE DE LA PAÑOLETA  
 Y ACCESOS A CAMAS.  
 (SEVILLA).

CLAVE:  
 45-SE-4900

Nº PLANO:  
 2.10.4

DESIGNACIÓN:  
**ESTRUCTURAS Y MUROS**  
 MURO 4  
 PLANTA

FECHA:  
 ABRIL - 2017  
 HOJA 3 DE 9













