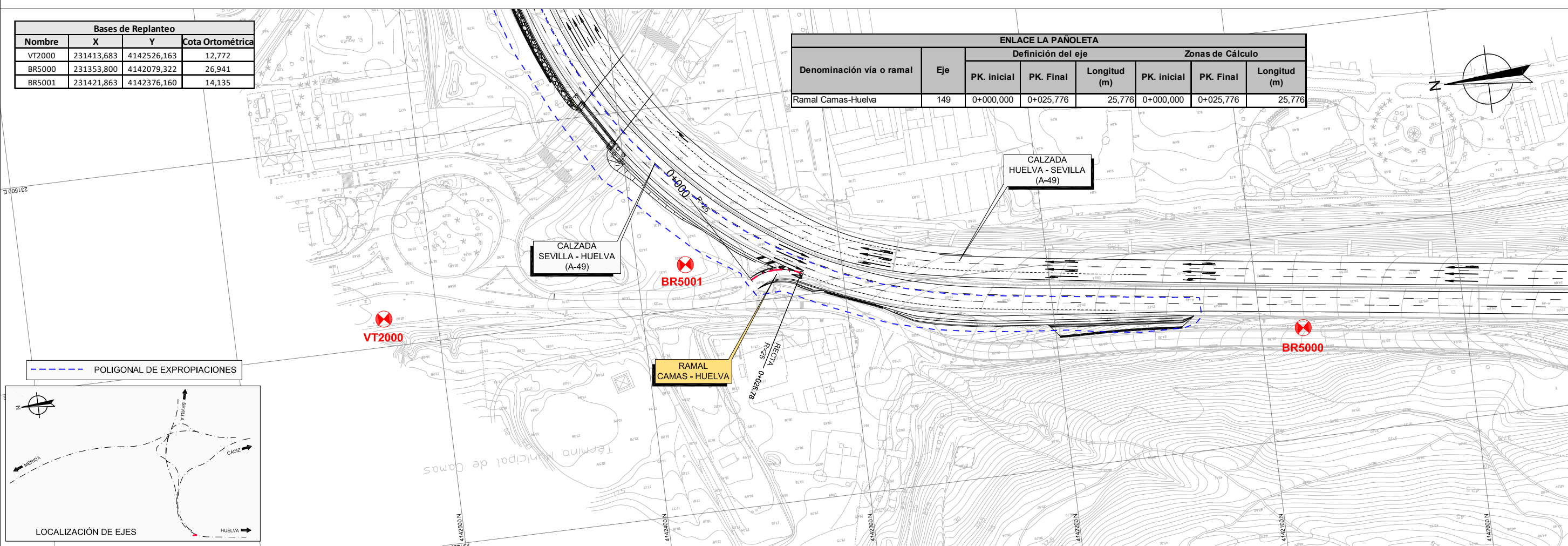
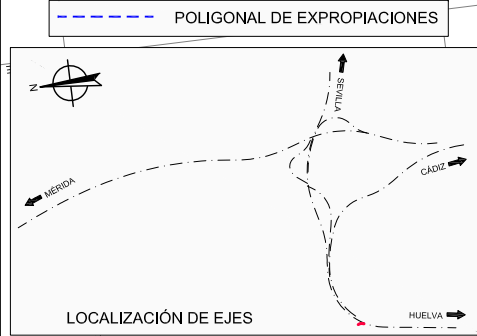


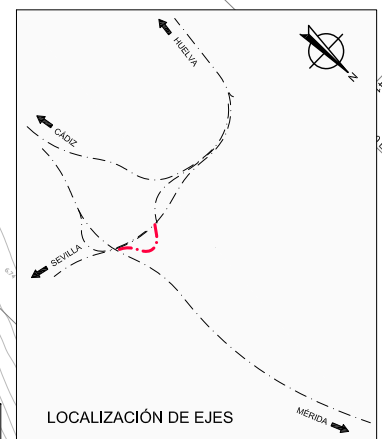
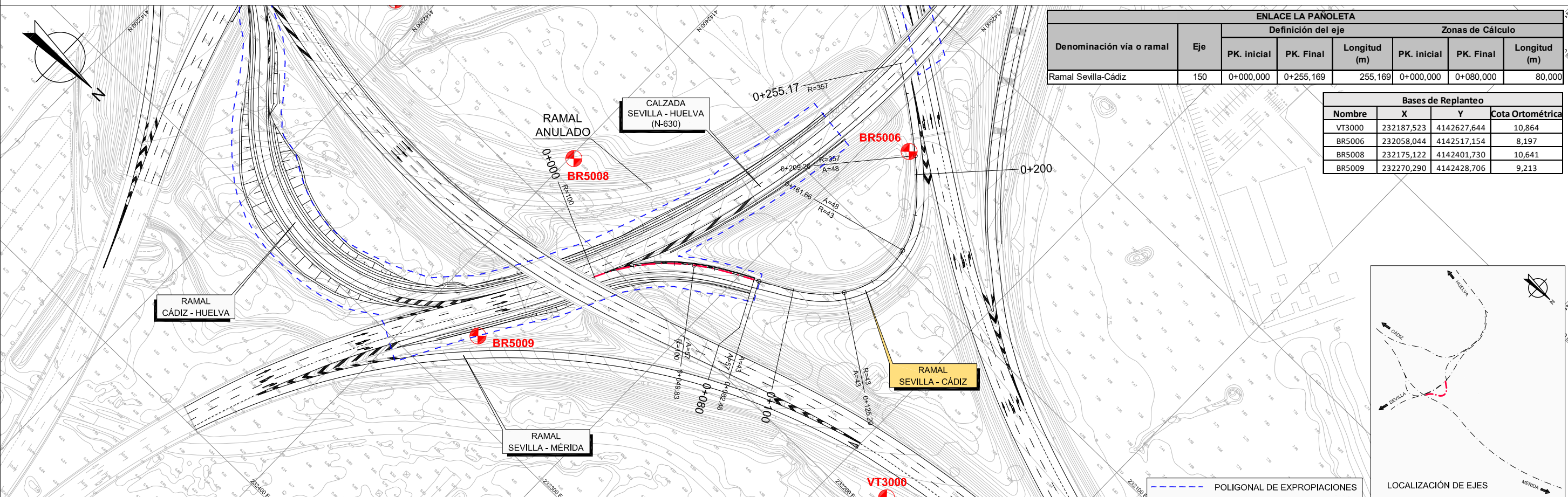
Bases de Replanteo			
Nombre	X	Y	Cota Ortométrica
VT2000	231413,683	4142526,163	12,772
BR5000	231353,800	4142079,322	26,941
BR5001	231421,863	4142376,160	14,135

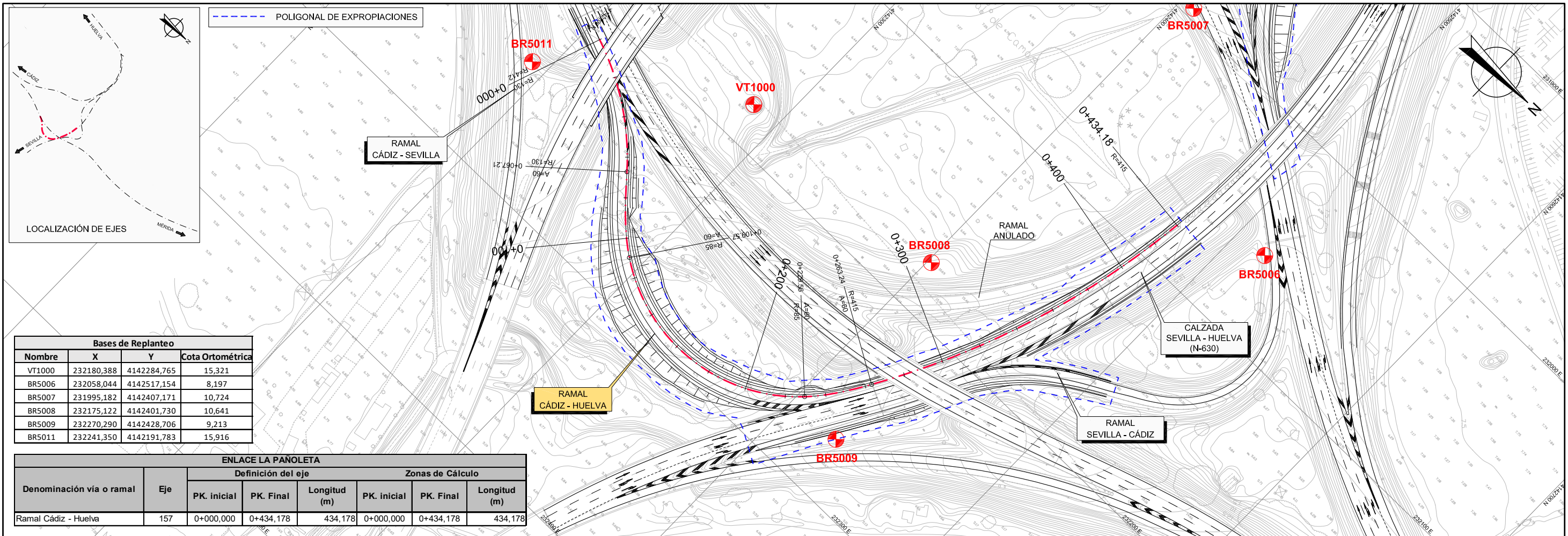
ENLACE LA PAÑOLETA							
Denominación vía o ramal	Eje	Definición del eje			Zonas de Cálculo		
		PK. inicial	PK. Final	Longitud (m)	PK. inicial	PK. Final	Longitud (m)
Ramal Camas-Huelva	149	0+000,000	0+025,776	25,776	0+000,000	0+025,776	25,776



ENLACE LA PAÑOLETA							
Denominación vía o ramal	Eje	Definición del eje			Zonas de Cálculo		
		PK. inicial	PK. Final	Longitud (m)	PK. inicial	PK. Final	Longitud (m)
Ramal Sevilla-Cádiz	150	0+000,000	0+255,169	255,169	0+000,000	0+080,000	80,000

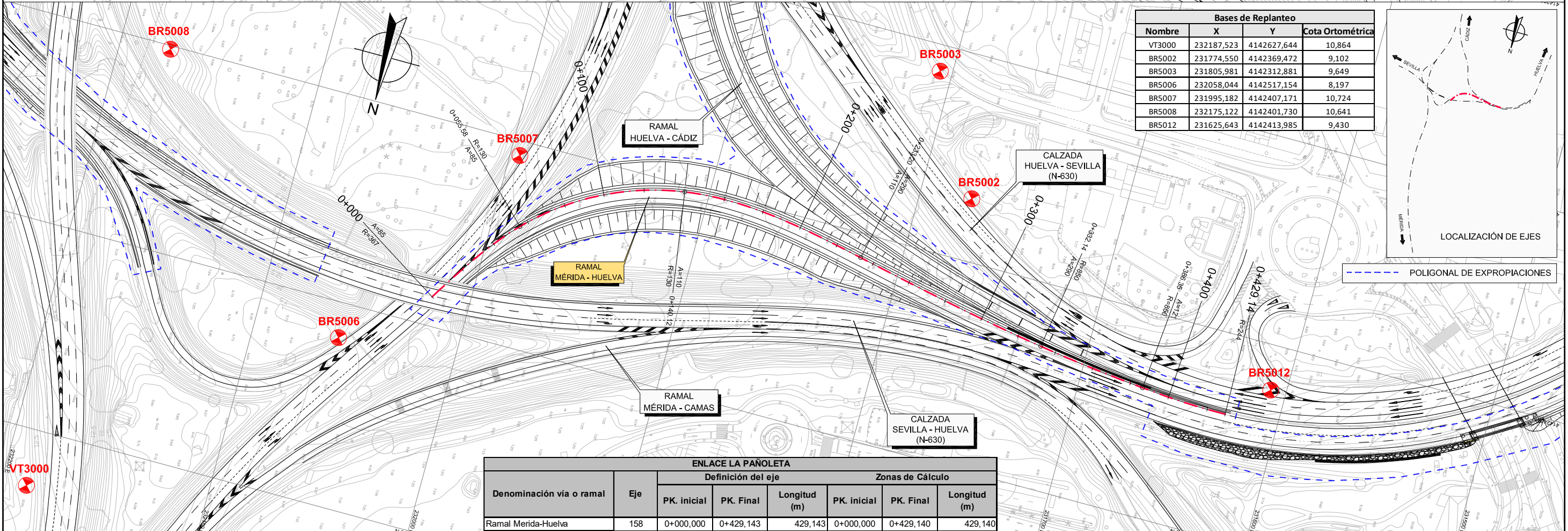
Bases de Replanteo			
Nombre	X	Y	Cota Ortométrica
VT3000	232187,523	4142627,644	10,864
BR5006	232058,044	4142517,154	8,197
BR5008	232175,122	4142401,730	10,641
BR5009	232270,290	4142428,706	9,213





Bases de Replanteo			
Nombre	X	Y	Cota Ortométrica
VT1000	232180,388	4142284,765	15,321
BR5006	232058,044	4142517,154	8,197
BR5007	231995,182	4142407,171	10,724
BR5008	232175,122	4142401,730	10,641
BR5009	232270,290	4142428,706	9,213
BR5011	232241,350	4142191,783	15,916

ENLACE LA PAÑOLETA							
Denominación vía o ramal	Eje	Definición del eje			Zonas de Cálculo		
		PK. inicial	PK. Final	Longitud (m)	PK. inicial	PK. Final	Longitud (m)
Ramal Cádiz - Huelva	157	0+000,000	0+434,178	434,178	0+000,000	0+434,178	434,178

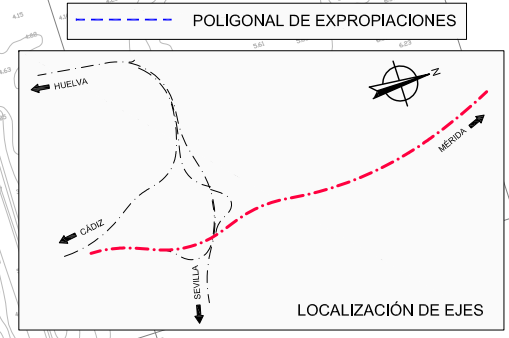
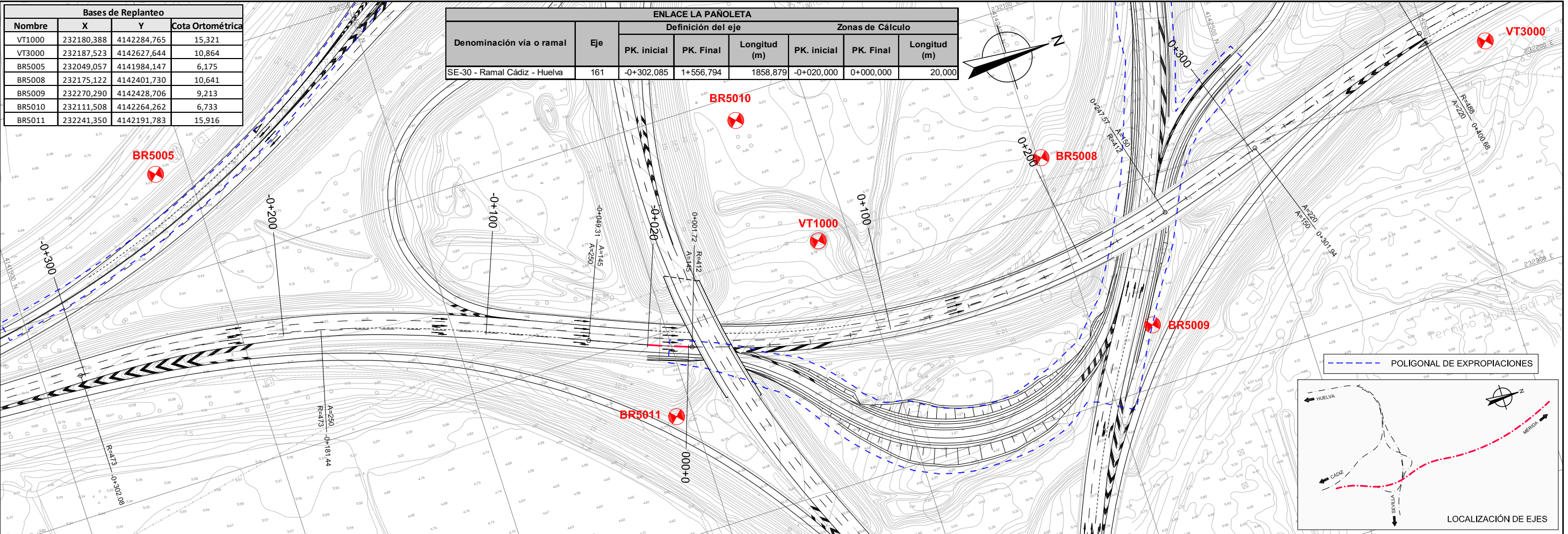


Bases de Replanteo			
Nombre	X	Y	Cota Ortométrica
VT3000	232187,523	4142627,644	10,864
BR5002	231774,550	4142369,472	9,102
BR5003	231805,981	4142312,881	9,649
BR5006	232058,044	4142517,154	8,197
BR5007	231995,182	4142407,171	10,724
BR5008	232175,122	4142401,730	10,641
BR5012	231625,643	4142413,985	9,430

ENLACE LA PAÑOLETA							
Denominación vía o ramal	Eje	Definición del eje			Zonas de Cálculo		
		PK. inicial	PK. Final	Longitud (m)	PK. inicial	PK. Final	Longitud (m)
Ramal Mérida-Huelva	158	0+000,000	0+429,143	429,143	0+000,000	0+429,140	429,140

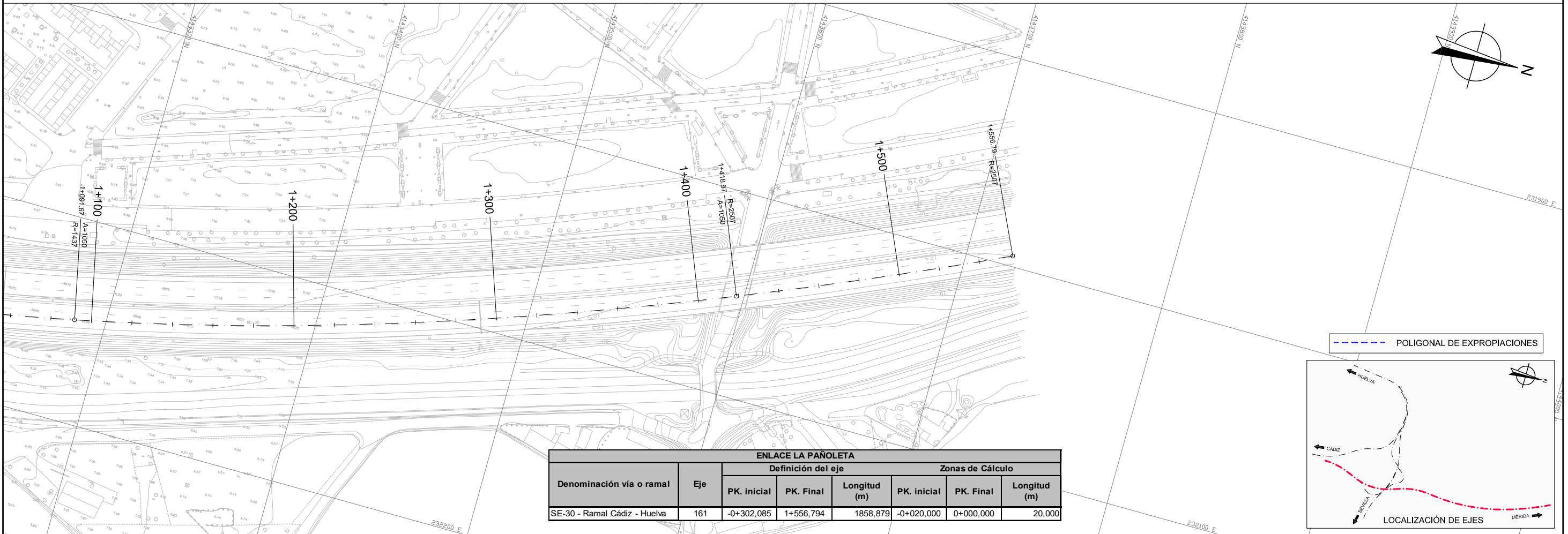
Bases de Replanteo			
Nombre	X	Y	Cota Ortométrica
VT1000	232180,388	4142284,765	15,321
VT3000	232187,523	4142627,644	10,864
BR5005	232049,057	4141984,147	6,175
BR5008	232175,122	4142401,730	10,641
BR5009	232270,290	4142428,706	9,213
BR5010	232111,508	4142264,262	6,733
BR5011	232241,350	4142191,783	15,916

ENLACE LA PAÑOLETA							
Denominación vía o ramal	Eje	Definición del eje			Zonas de Cálculo		
		PK. inicial	PK. Final	Longitud (m)	PK. inicial	PK. Final	Longitud (m)
SE-30 - Ramal Cádiz - Huelva	161	-0+302,085	1+556,794	1858,879	-0+020,000	0+000,000	20,000



ENLACE LA PAÑOLETA							
Denominación vía o ramal	Eje	Definición del eje			Zonas de Cálculo		
		PK. inicial	PK. Final	Longitud (m)	PK. inicial	PK. Final	Longitud (m)
SE-30 - Ramal Cádiz - Huelva	161	-0+302,085	1+556,794	1858,879	-0+020,000	0+000,000	20,000

Bases de Replanteo			
Nombre	X	Y	Cota Ortométrica
VT3000	232187,523	4142627,644	10,864



ENLACE LA PAÑOLETA							
Denominación vía o ramal	Eje	Definición del eje			Zonas de Cálculo		
		PK. inicial	PK. Final	Longitud (m)	PK. inicial	PK. Final	Longitud (m)
SE-30 - Ramal Cádiz - Huelva	161	-0+302,085	1+556,794	1858,879	-0+020,000	0+000,000	20,000