

ZONA DE SOLAPE

ENLACE A

N-521

A-58

OD-0.75
Ø1800
P.K. 0+750

OD-1.07
Ø1800
P.K. 1+070

OD-1.67
MARCO 3x2
P.K. 1+670

OD-2.35
Ø1800
P.K. 2+350

OD-3.10
Ø1800
P.K. 3+100

OD-3.55
Ø1800
P.K. 3+550

PASO SUPERIOR
PK. 1+650

PASO SUPERIOR
PK. 2+620

PASO SUPERIOR
PK. 3+650

H01
H02
H03
H04

SIERRA DE FUENTES

- BARRERAS FILTRANTES DE PAJA
- ▲ PASO DE FAUNA
- VALLADO EN PASO DE FAUNA
- PLANTACIONES
- REPOSICIÓN VÍAS PECUARIAS
- PROTECCIÓN PATRIMONIO

ENLACE A	
A-58	ALTERNATIVA
A-58	
ALTERNATIVA	

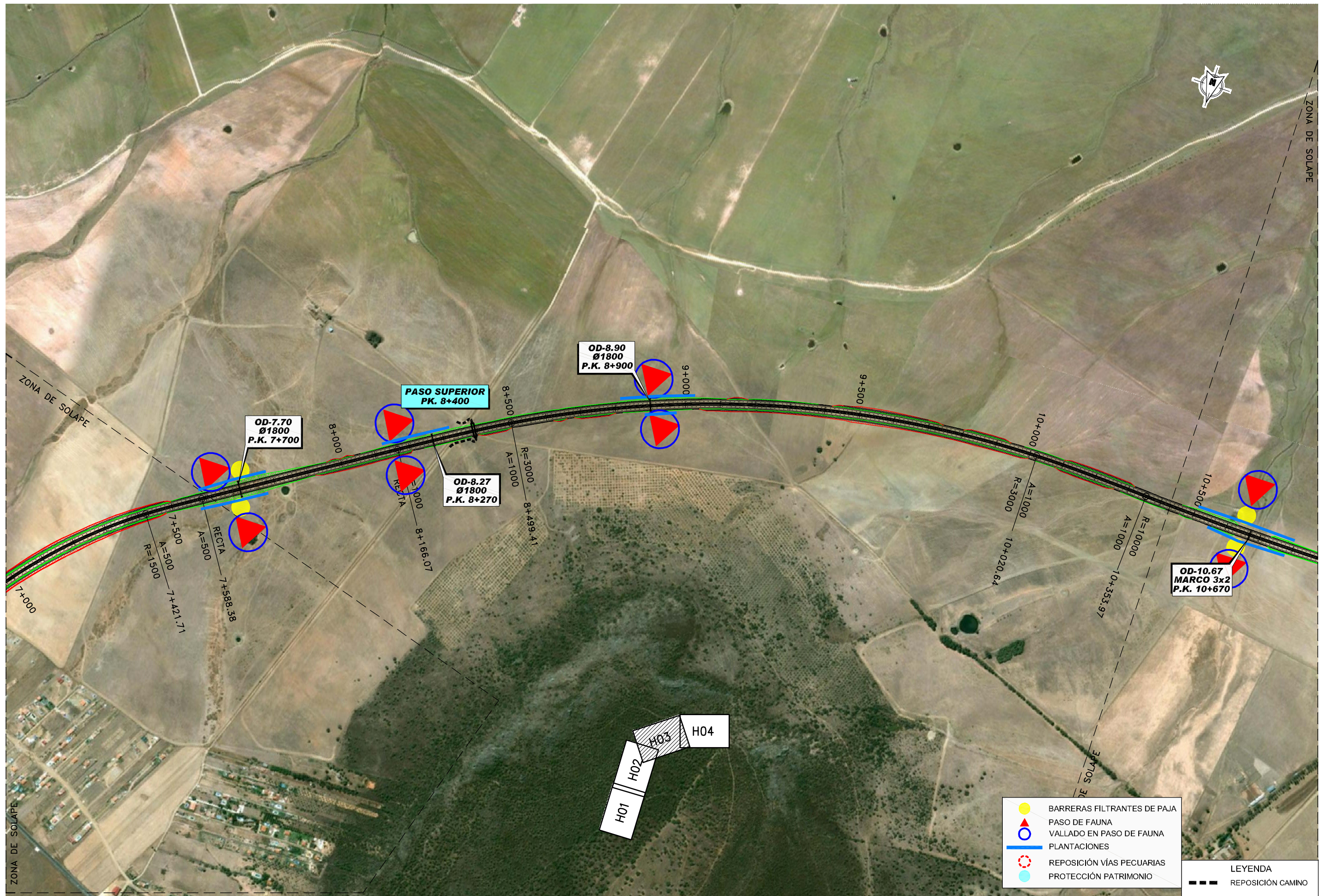
LEYENDA	
	REPOSICIÓN CAMINO

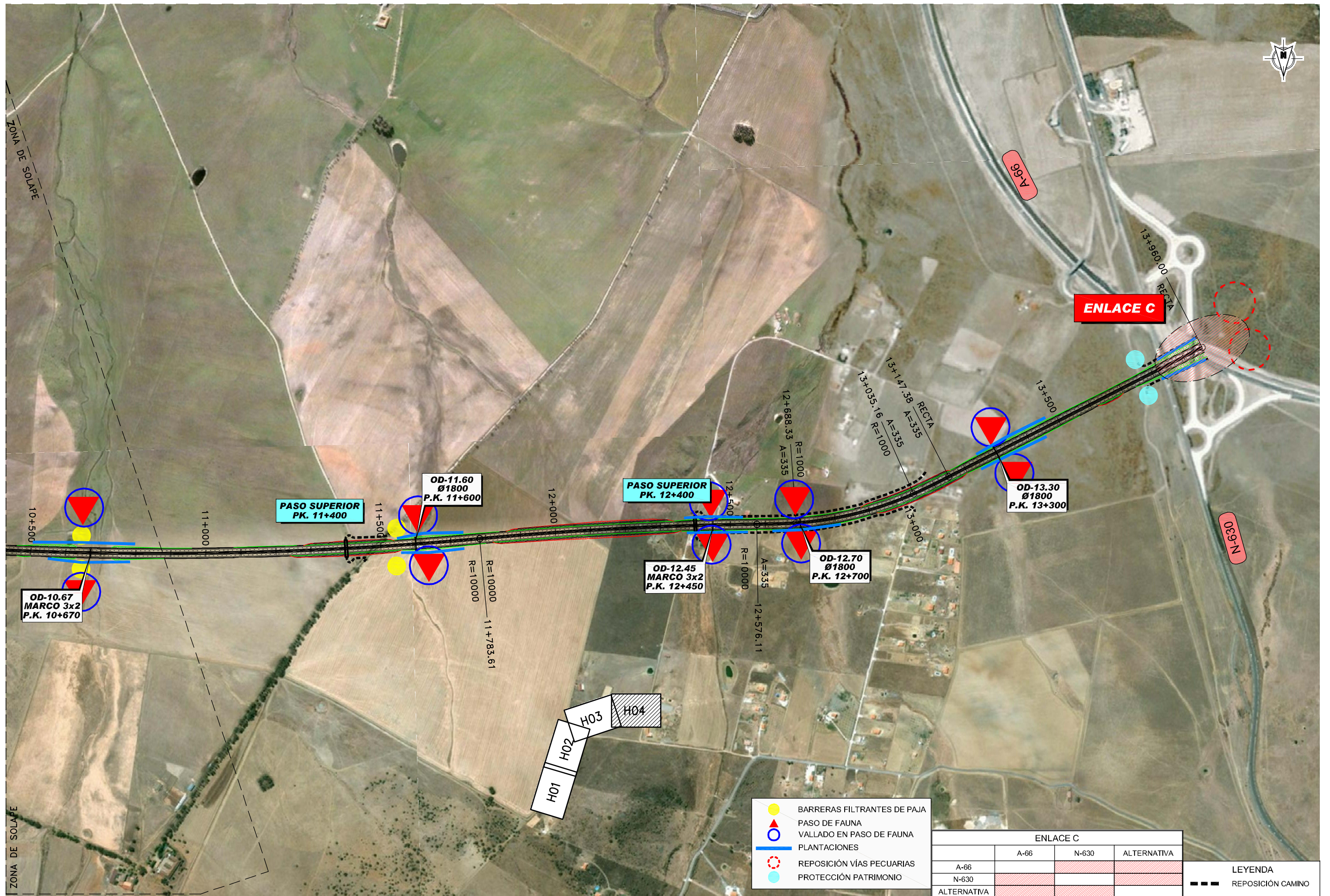


- BARRERAS FILTRANTES DE PAJA
- ▲ PASO DE FAUNA
- VALLADO EN PASO DE FAUNA
- PLANTACIONES
- ⊘ REPOSICIÓN VÍAS PECUARIAS
- PROTECCIÓN PATRIMONIO

ENLACE B	
EX-206	ALTERNATIVA
EX-206	
ALTERNATIVA	

LEYENDA	
---	REPOSICIÓN CAMINO





- BARRERAS FILTRANTES DE PAJA
- ▲ PASO DE FAUNA
- VALLADO EN PASO DE FAUNA
- PLANTACIONES
- REPOSICIÓN VÍAS PECUARIAS
- PROTECCIÓN PATRIMONIO

ENLACE C			
	A-66	N-630	ALTERNATIVA
A-66			
N-630			
ALTERNATIVA			

LEYENDA
 REPOSICIÓN CAMINO