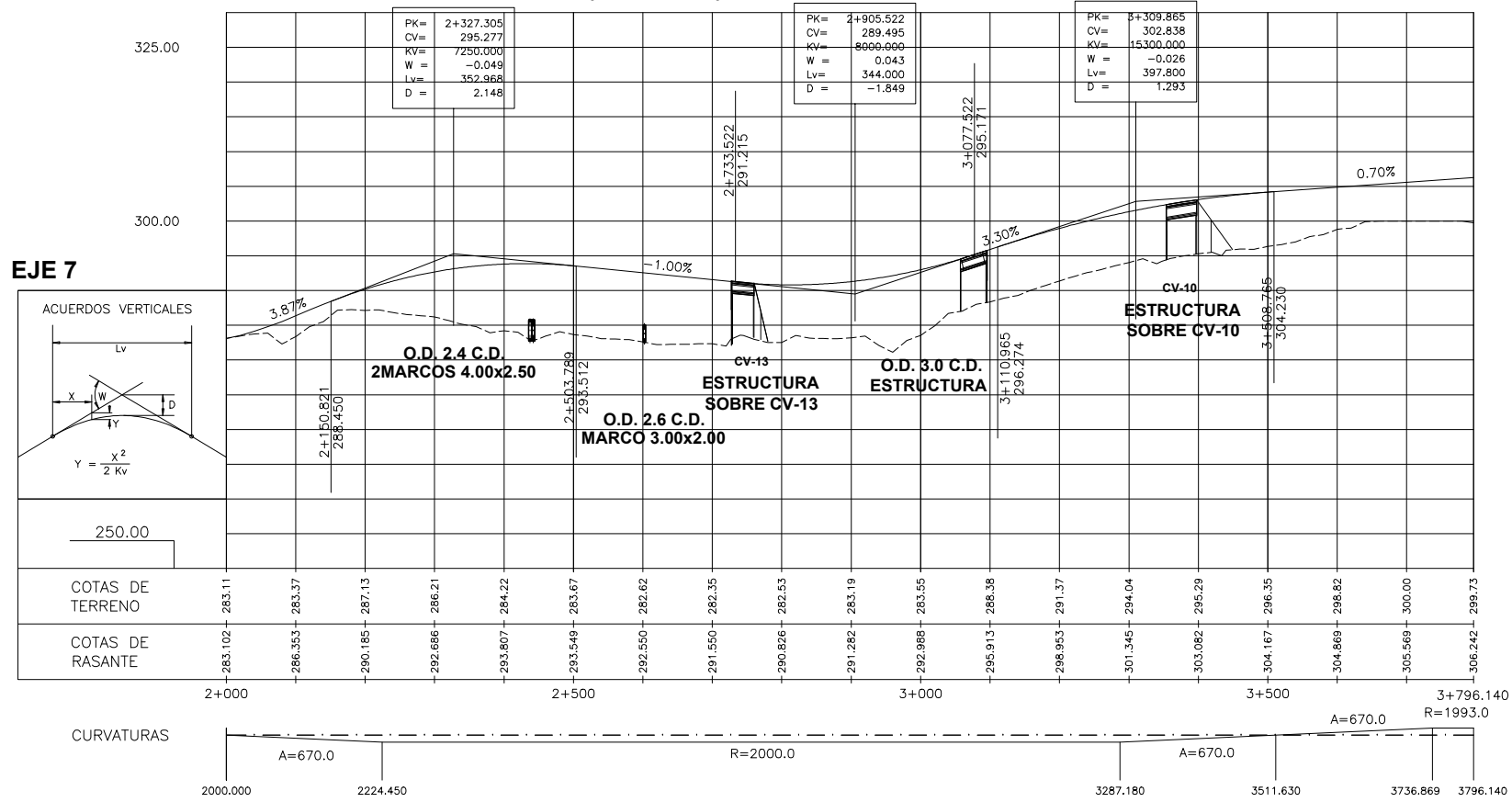
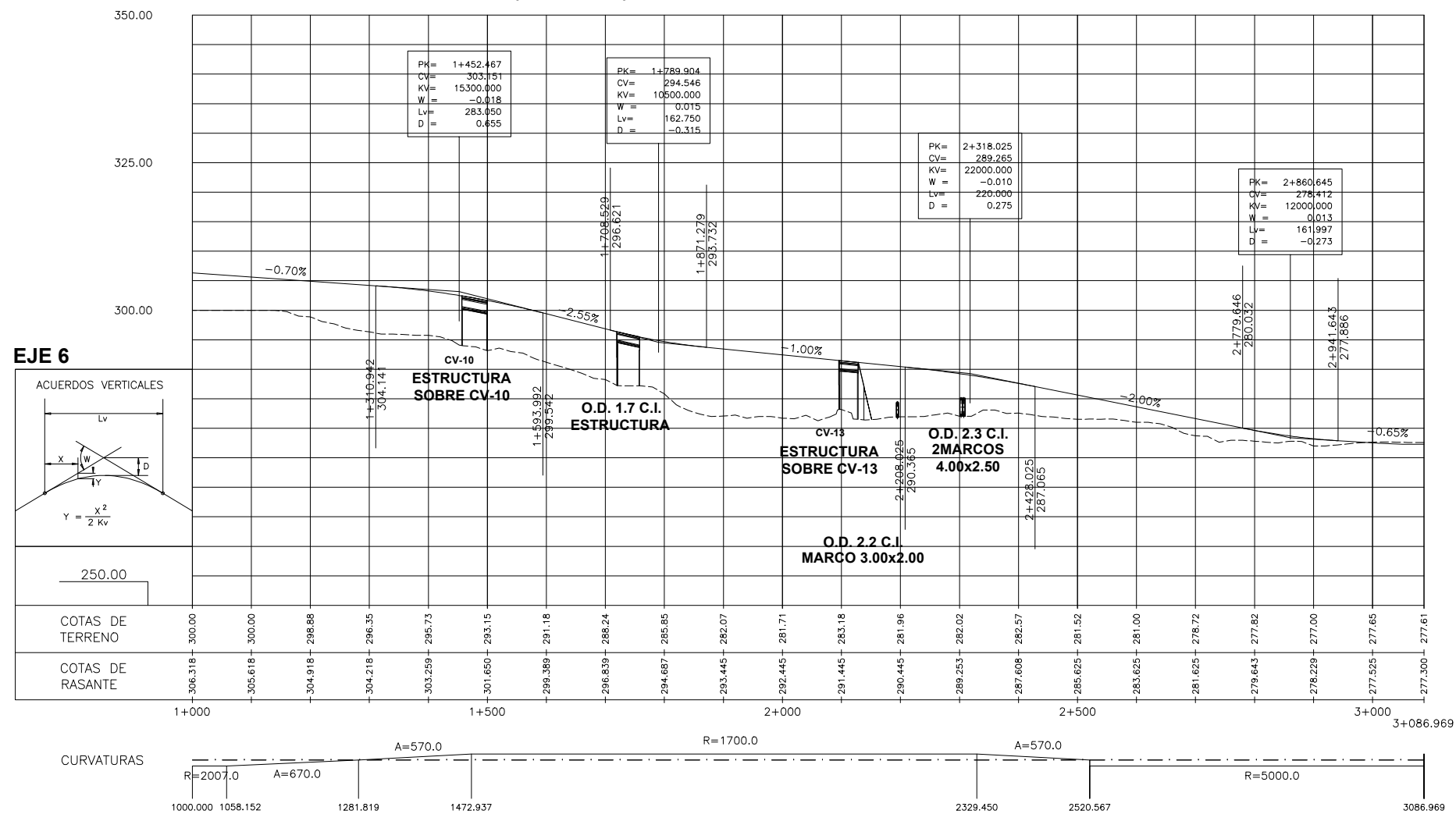


**TRONCO CALZADA DERECHA (ENLACE-0)**

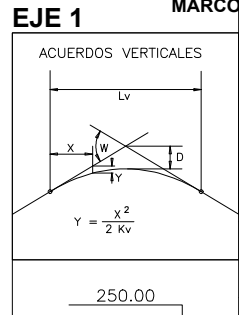
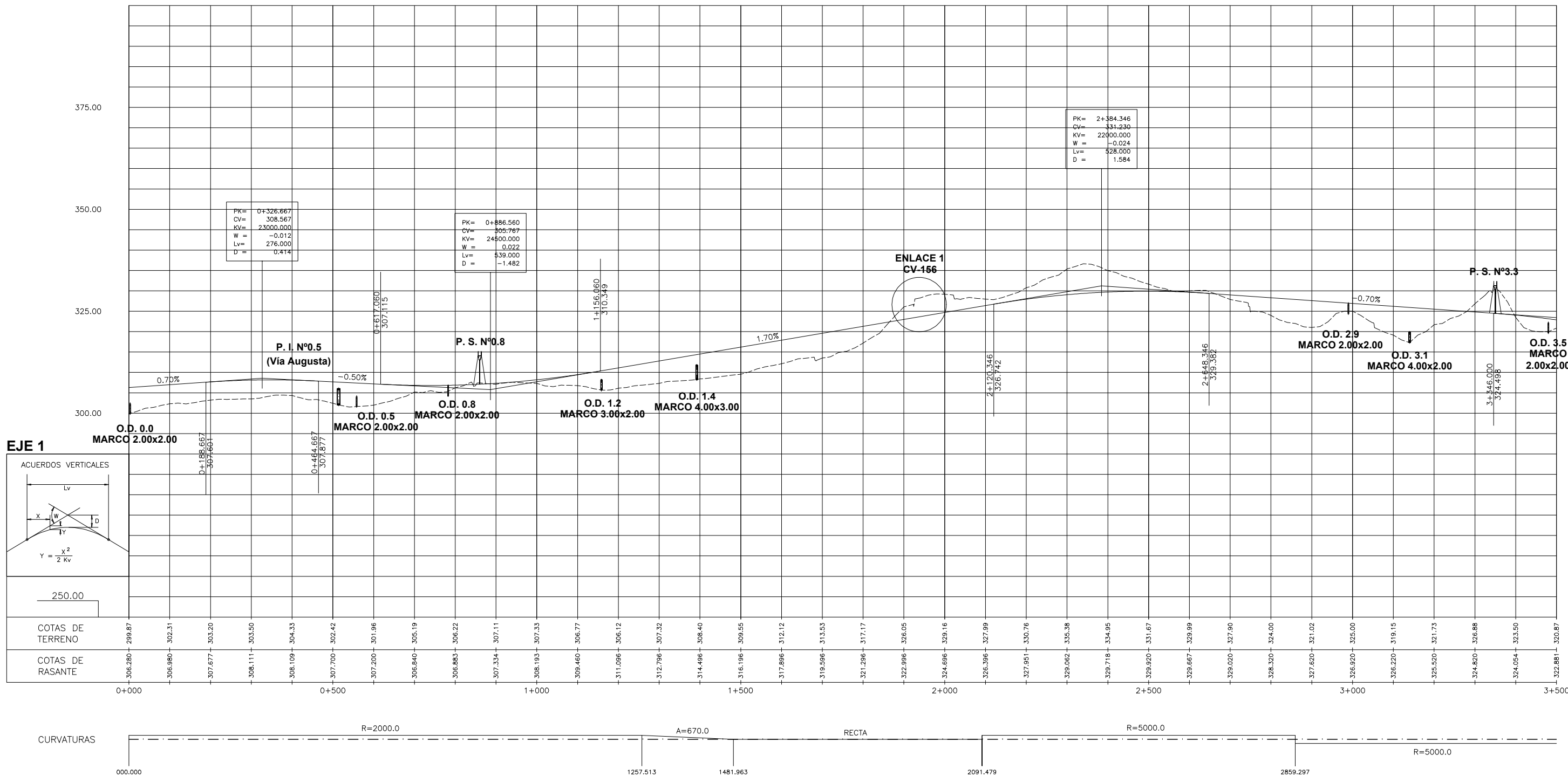


**TRONCO CALZADA IZQUIERDA (ENLACE-0)**



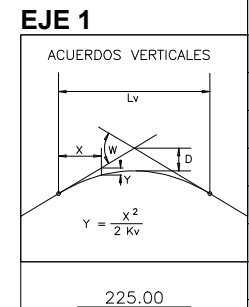
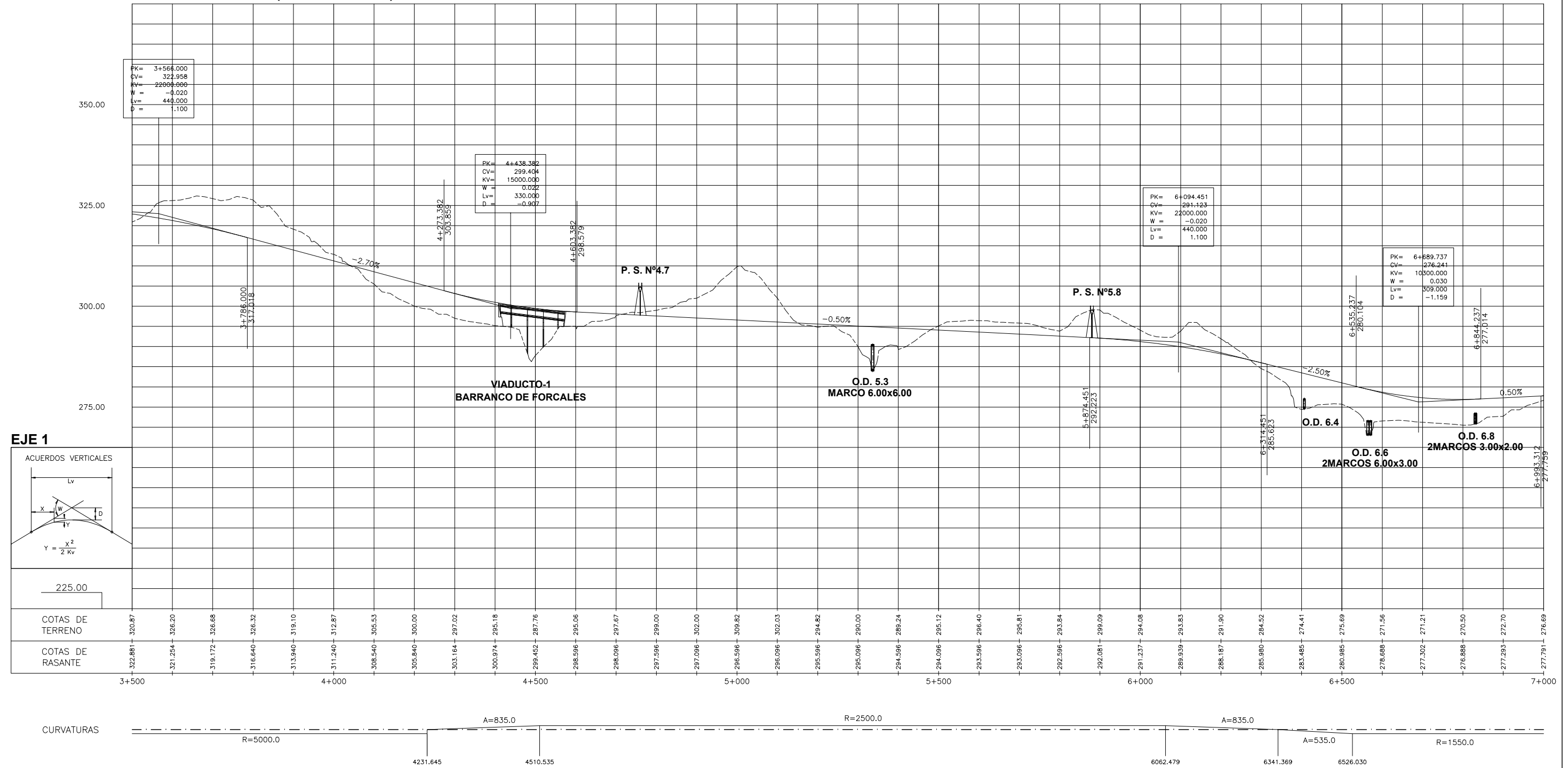
TRAMO	CORRESPONDENCIA DE KILOMETRAJES	
	ALTERNATIVA 1	ALTERNATIVA 2
Enlace 0	-1+250 a 0+750	1+000 a 3+500
Vilanova d'Alcolea - Les Coves de Vinromà	0+750 a 12+670	0+000 a 11+700
Les Coves de Vinromà - La Salzedella	12+670 a 28+850	-0+050 a 15+850
La Salzedella - Traiguera	28+850 a 46+675	0+000 a 17+520

**TRONCO PRINCIPAL**



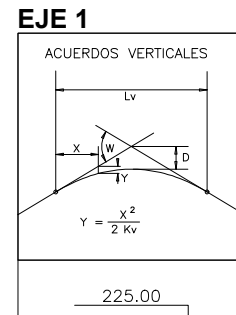
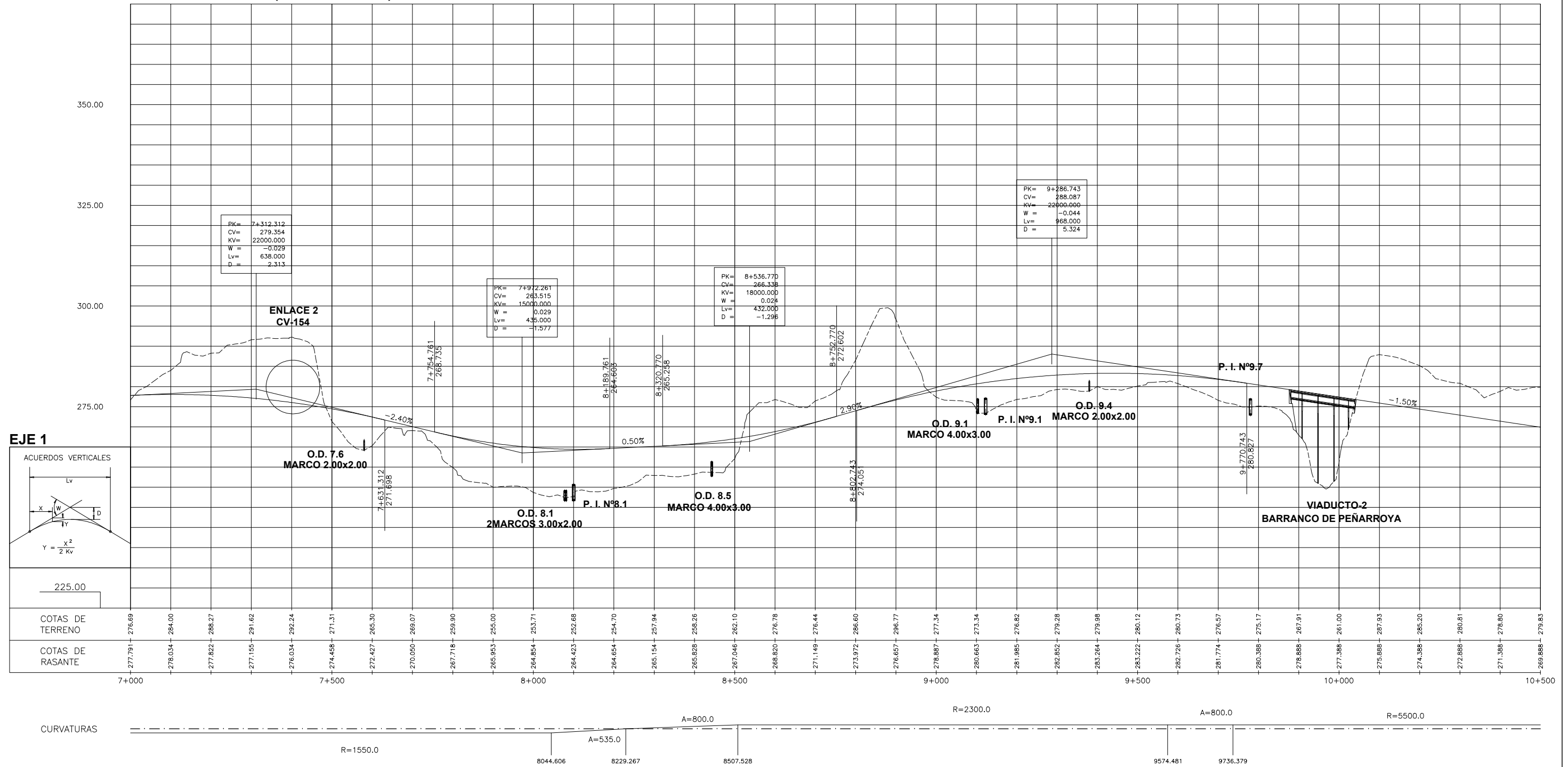
TRAMO	CORRESPONDENCIA DE KILOMETRAJES	
	ALTERNATIVA 1	ALTERNATIVA 2
Enlace 0	-1+250 a 0+750	1+000 a 3+500
Vilanova d'Alcolea - Les Coves de Vinromà	0+750 a 12+670	0+000 a 11+700
Les Coves de Vinromà - La Salzedella	12+670 a 28+850	-0+050 a 15+850
La Salzedella - Traiguera	28+850 a 46+675	0+000 a 17+520

TRONCO PRINCIPAL (CONTINUACIÓN)



TRAMO	CORRESPONDENCIA DE KILOMETRAJES	
	ALTERNATIVA 1	ALTERNATIVA 2
Enlace 0	-1+250 a 0+750	1+000 a 3+500
Vilanova d'Alcolea - Les Coves de Vinromà	0+750 a 12+670	0+000 a 11+700
Les Coves de Vinromà - La Salzedella	12+670 a 28+850	-0+050 a 15+850
La Salzedella - Traiguera	28+850 a 46+675	0+000 a 17+520

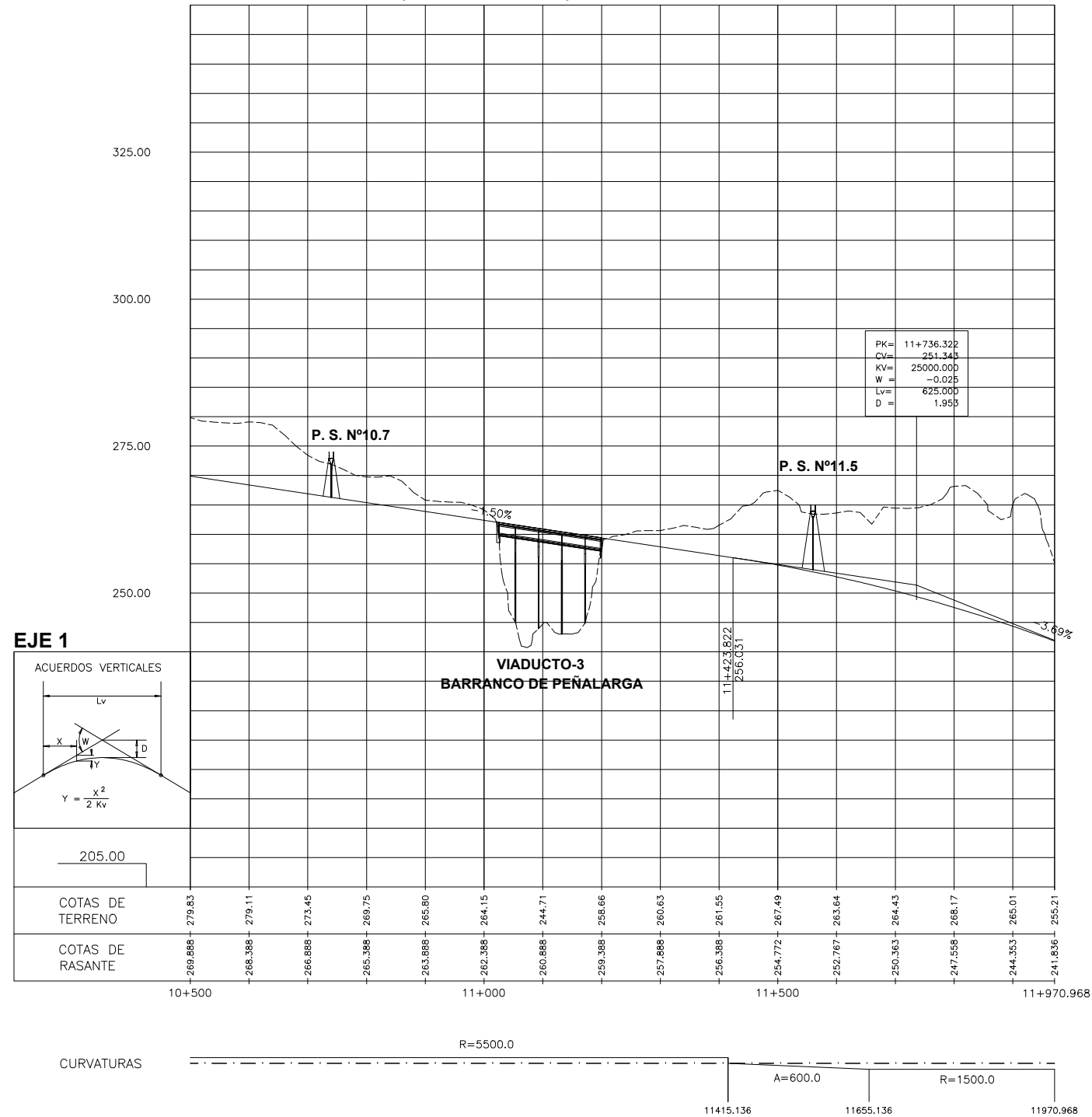
TRONCO PRINCIPAL (CONTINUACIÓN)



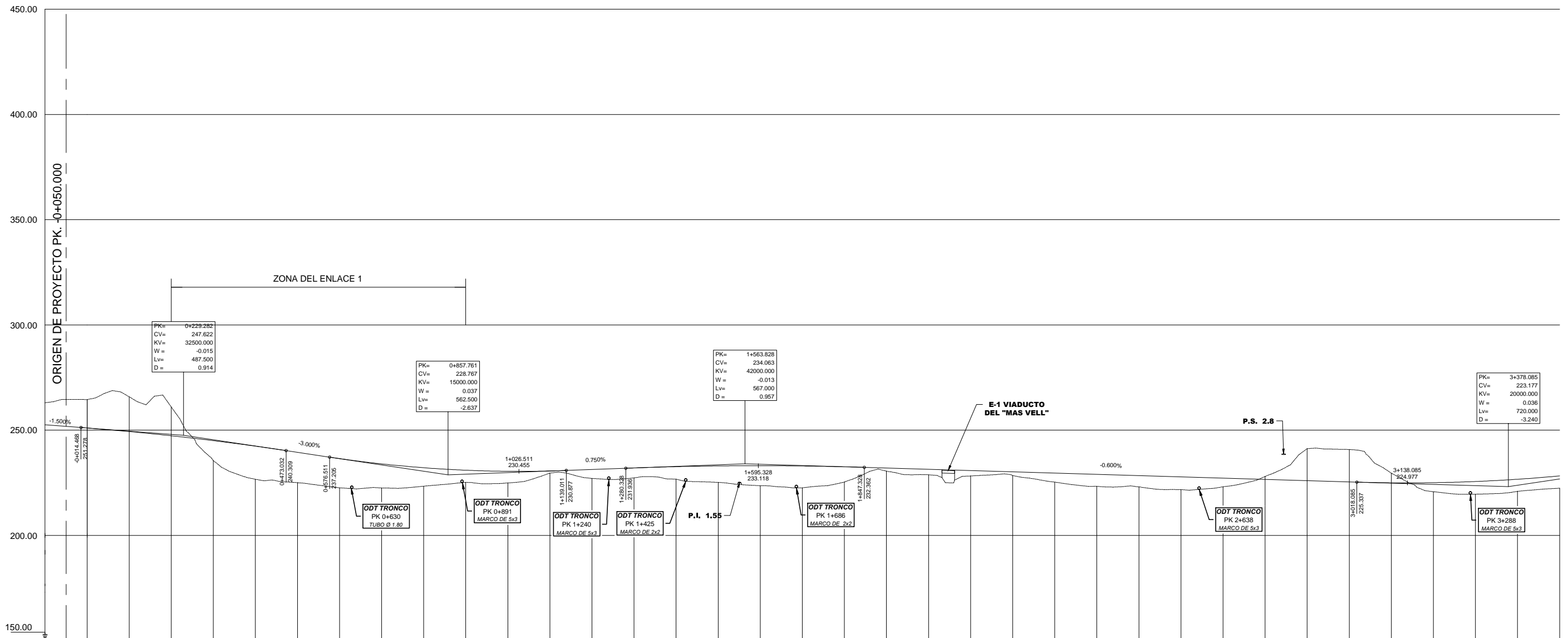
	7+000	7+100	7+200	7+300	7+400	7+500	7+600	7+700	7+800	7+900	8+000	8+100	8+200	8+300	8+400	8+500	8+600	8+700	8+800	8+900	9+000	9+100	9+200	9+300	9+400	9+500	9+600	9+700	9+800	9+900	10+000	10+100	10+200	10+300	10+400	10+500
COTAS DE TERRENO	276.69	276.00	275.034	274.000	272.822	271.555	270.034	270.000	268.718	266.963	264.854	264.423	265.154	265.828	267.046	268.820	271.149	273.972	276.657	277.34	273.34	276.82	279.28	283.264	286.12	288.726	286.57	280.388	275.17	267.91	261.00	258.93	254.388	250.81	247.88	245.83
COTAS DE RASANTE	277.791	278.00	277.822	277.622	277.312	276.800	276.034	275.000	273.718	272.000	270.000	268.423	266.154	265.228	267.046	268.820	271.149	273.972	276.657	277.34	273.34	276.82	279.28	283.264	286.12	288.726	286.57	280.388	275.17	267.91	261.00	258.93	254.388	250.81	247.88	245.83

TRAMO	CORRESPONDENCIA DE KILOMETRAJES	
	ALTERNATIVA 1	ALTERNATIVA 2
Enlace 0	-1+250 a 0+750	1+000 a 3+500
Vilanova d'Alcolea - Les Coves de Vinromà	0+750 a 12+670	0+000 a 11+700
Les Coves de Vinromà - La Salzedella	12+670 a 28+850	-0+050 a 15+850
La Salzedella - Traiguera	28+850 a 46+675	0+000 a 17+520

TRONCO PRINCIPAL (CONTINUACIÓN)



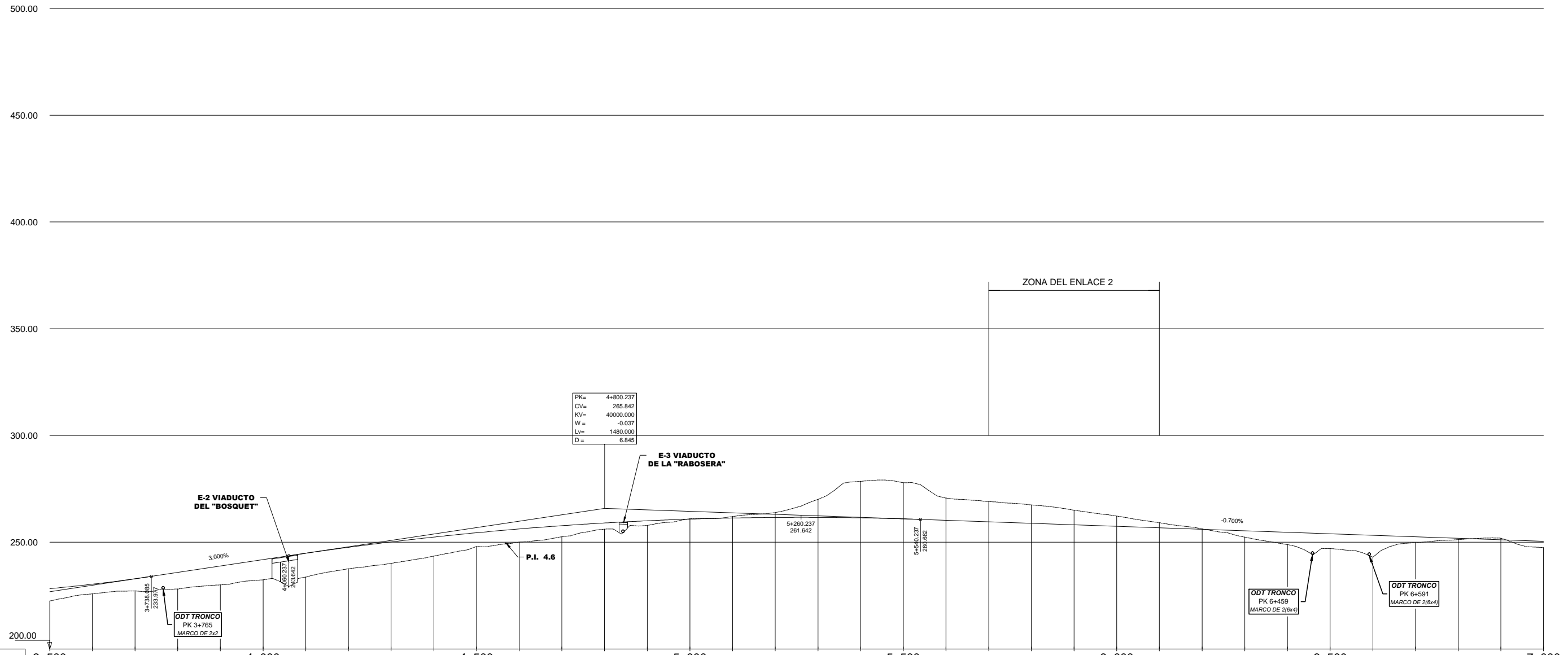
TRAMO	CORRESPONDENCIA DE KILOMETRAJES	
	ALTERNATIVA 1	ALTERNATIVA 2
Enlace 0	-1+250 a 0+750	1+000 a 3+500
Vilanova d'Alcolea - Les Coves de Vinromà	0+750 a 12+670	0+000 a 11+700
Les Coves de Vinromà - La Salzedella	12+670 a 28+850	-0+050 a 15+850
La Salzedella - Traiguera	28+850 a 46+675	0+000 a 17+520



P.K.	0+000	0+500	1+000	1+500	2+000	2+500	3+000	3+500
COTAS	252.454	251.058	247.353	230.478	223.117	223.34	227.446	226.692
DIAGRAMA DE CURVATURAS			A=1020	R=2500	A=1020			
DIAGRAMA DE PERALTES	BD:4.78%	BD:4.78%	BD:2.00%	BD:2.00%	BD:3.24%	BD:2.00%	BD:3.83%	BD:3.83%
DIAGRAMA DE ANCHOS	D=10.50 m	D=10.50 m	D=10.50 m	D=10.50 m	D=10.50 m	D=10.50 m	D=10.50 m	D=10.50 m

TRONCO.  
EH:1/5000  
EV:1/1000

TRAMO	CORRESPONDENCIA DE KILOMETRAJES	
	ALTERNATIVA 1	ALTERNATIVA 2
Enlace 0	-1+250 a 0+750	1+000 a 3+500
Vilanova d'Alcolea - Les Coves de Vinromà	0+750 a 12+670	0+000 a 11+700
Les Coves de Vinromà - La Salzadella	12+670 a 28+850	-0+050 a 15+850
La Salzadella - Traiguera	28+850 a 46+675	0+000 a 17+520



PK= 4+800.237  
 CV= 265.842  
 KV= 40000.000  
 W = -0.037  
 Lw= 1480.000  
 D = 6.845

E-2 VIADUCTO DEL "BOSQUET"

E-3 VIADUCTO DE LA "RABOSERA"

ZONA DEL ENLACE 2

ODT TRONCO  
 PK 3+765  
 MARCO DE 2(6x4)

ODT TRONCO  
 PK 6+459  
 MARCO DE 2(6x4)

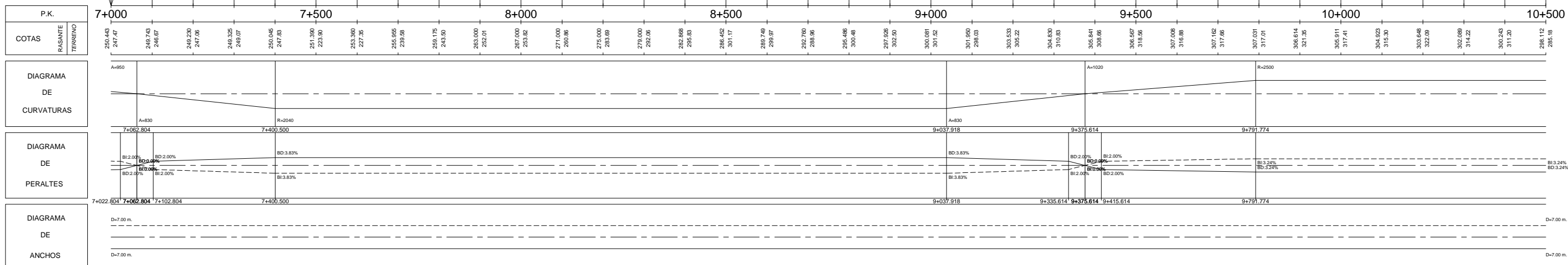
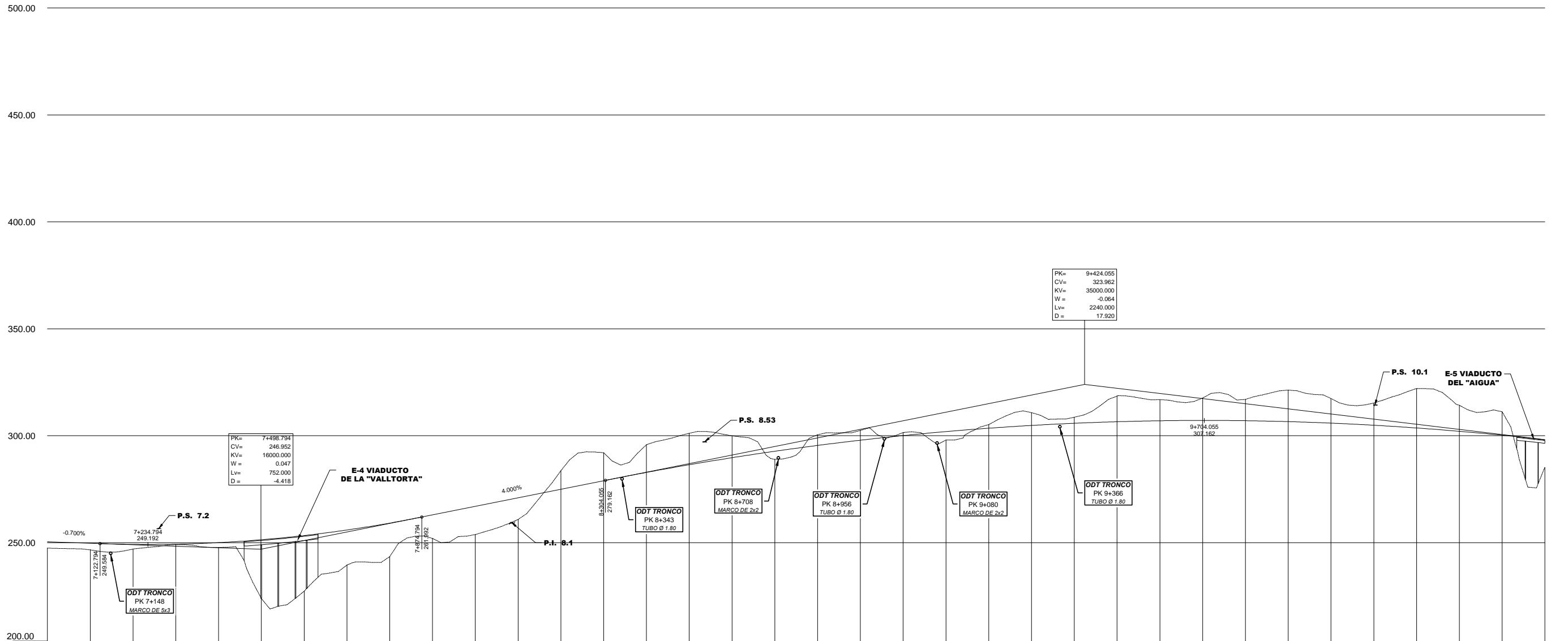
ODT TRONCO  
 PK 6+591  
 MARCO DE 2(6x4)

P.I. 4.6

P.K.	3+500	4+000	4+500	5+000	5+500	6+000	6+500	7+000
COTAS RASANTE	228.252	230.311	232.871	235.431	237.991	240.551	243.111	245.671
COTAS TERRENO	222.44	225.79	227.19	228.05	228.85	229.00	229.00	229.00
DIAGRAMA DE CURVATURAS	R=2060	A=840	A=950	R=2340				A=950
DIAGRAMA DE PERALTES	BD 3.83%	BD 3.83%	BD 2.00%	BD 2.00%	BI 3.56%	BI 3.56%	BI 3.56%	BI 3.56%
DIAGRAMA DE ANCHOS	D=7.00 m.	D=7.00 m.	D=7.00 m.	D=7.00 m.	D=10.50 m.	D=10.50 m.	D=10.50 m.	D=7.00 m.

TRONCO.  
 EH:1/5000  
 EV:1/1000

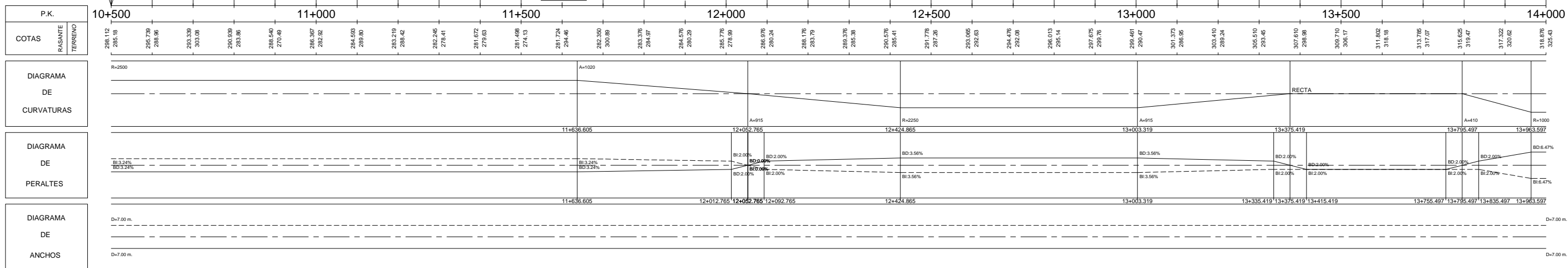
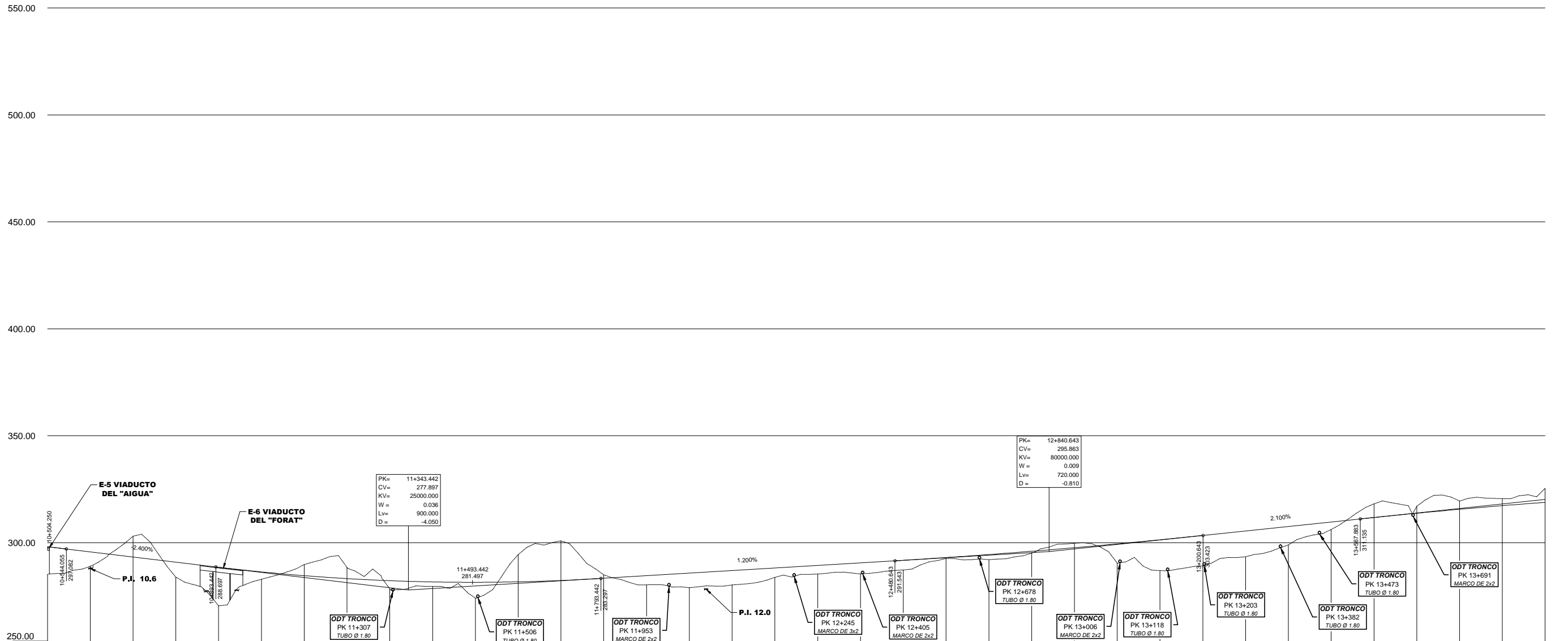
TRAMO	CORRESPONDENCIA DE KILOMETRAJES	
	ALTERNATIVA 1	ALTERNATIVA 2
Enlace 0	-1+250 a 0+750	1+000 a 3+500
Vilanova d'Alcolea - Les Coves de Vinromà	0+750 a 12+670	0+000 a 11+700
Les Coves de Vinromà - La Salzedella	12+670 a 28+850	-0+050 a 15+850
La Salzedella - Traiguera	28+850 a 46+675	0+000 a 17+520



TRONCO.  
EH:1/5000  
EV:1/1000

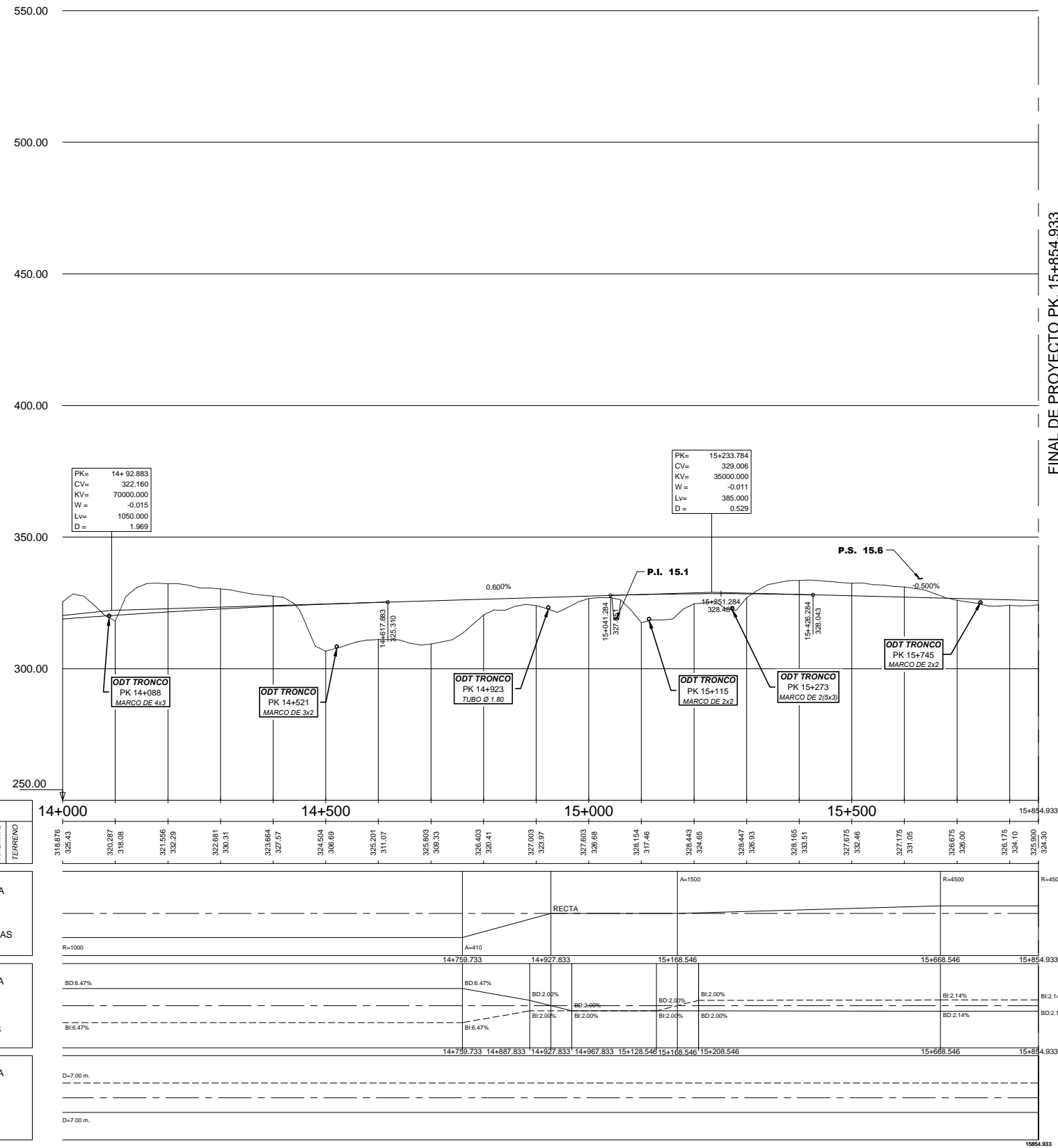
TRAMO	CORRESPONDENCIA DE KILOMETRAJES	
	ALTERNATIVA 1	ALTERNATIVA 2
Enlace 0	-1+250 a 0+750	1+000 a 3+500
Vilanova d'Alcolea - Les Coves de Vinromà	0+750 a 12+670	0+000 a 11+700
Les Coves de Vinromà - La Salzedella	12+670 a 28+850	-0+050 a 15+850
La Salzedella - Traiguera	28+850 a 46+675	0+000 a 17+520





TRONCO.  
EH:1/5000  
EV:1/1000

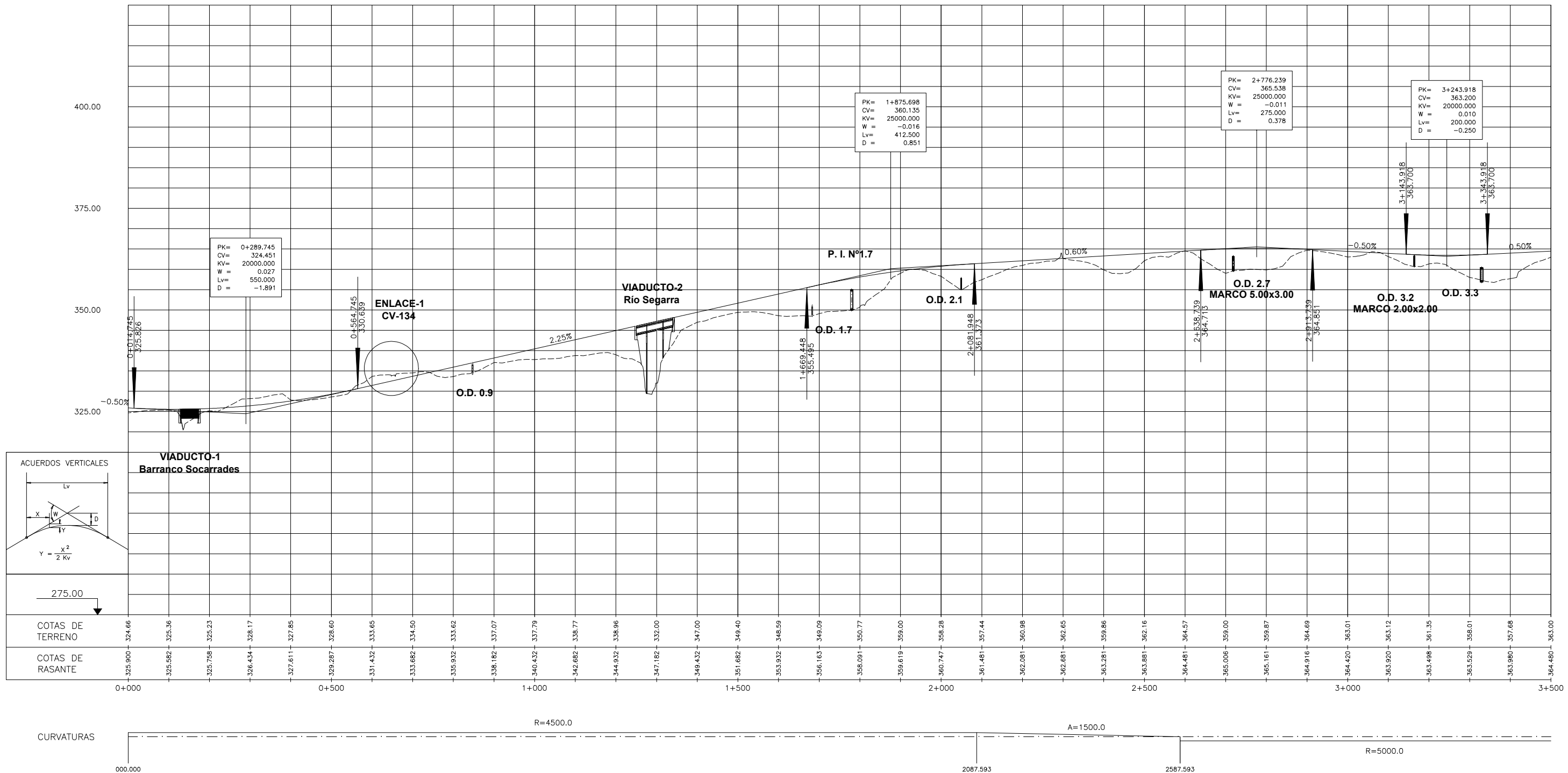
TRAMO	CORRESPONDENCIA DE KILOMETRAJES	
	ALTERNATIVA 1	ALTERNATIVA 2
Enlace 0	-1+250 a 0+750	1+000 a 3+500
Vilanova d'Alcolea - Les Coves de Vinromà	0+750 a 12+670	0+000 a 11+700
Les Coves de Vinromà - La Salzedella	12+670 a 28+850	-0+050 a 15+850
La Salzedella - Traiguera	28+850 a 46+675	0+000 a 17+520



FINAL DE PROYECTO PK. 15+854.933

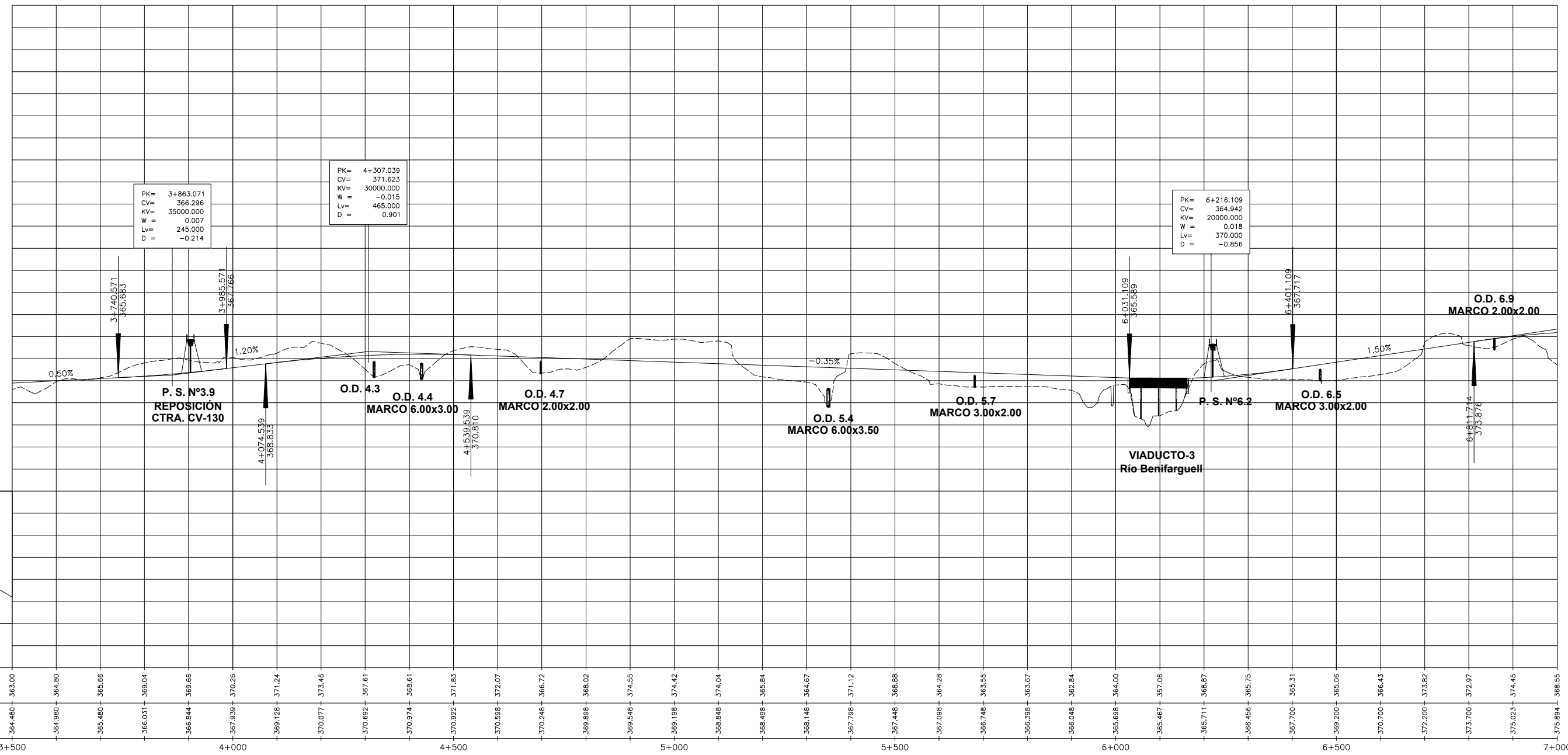
TRONCO.  
EH:1/5000  
EV:1/1000

TRAMO	CORRESPONDENCIA DE KILOMETRAJES	
	ALTERNATIVA 1	ALTERNATIVA 2
Enlace 0	-1+250 a 0+750	1+000 a 3+500
Vilanova d'Alcolea - Les Coves de Vinromà	0+750 a 12+670	0+000 a 11+700
Les Coves de Vinromà - La Salzedella	12+670 a 28+850	-0+050 a 15+850
La Salzedella - Traiguera	28+850 a 46+675	0+000 a 17+520



TRAMO	CORRESPONDENCIA DE KILOMETRAJES	
	ALTERNATIVA 1	ALTERNATIVA 2
Enlace 0	-1+250 a 0+750	1+000 a 3+500
Vilanova d'Alcolea - Les Coves de Vinromà	0+750 a 12+670	0+000 a 11+700
Les Coves de Vinromà - La Salzedella	12+670 a 28+850	-0+050 a 15+850
La Salzedella - Traiguera	28+850 a 46+675	0+000 a 17+520

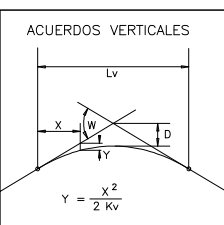
450.00  
400.00  
375.00  
350.00



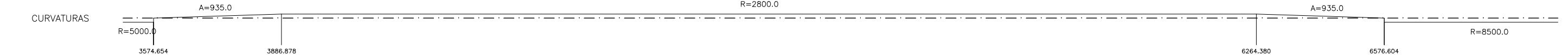
PK= 3+863.071  
CV= 366.296  
KV= 35000.000  
W = 0.007  
Lv= 245.000  
D = -0.214

PK= 4+307.039  
CV= 371.623  
KV= 30000.000  
W = -0.015  
Lv= 465.000  
D = 0.901

PK= 6+216.109  
CV= 364.942  
KV= 20000.000  
W = 0.018  
Lv= 370.000  
D = -0.856



COTAS DE TERRENO	364.480	364.800	365.660	369.040	369.660	370.260	371.240	372.460	373.610	374.830	376.070	377.240	378.420	379.640	380.840	382.040	383.280	384.550	385.870	387.240	388.660	390.140	391.660	393.220	394.830	396.480	398.180	399.920	401.700	403.520	405.380	407.280	409.220	411.200	413.220	415.280	417.380	419.520	421.700	423.920	426.180	428.480	430.820	433.200	435.620	438.080	440.580	443.120	445.700	448.320	450.980																																																																																																																																																																																																																																																																																					
COTAS DE RASANTE	364.480	364.980	365.480	366.031	366.644	367.339	368.128	370.077	370.692	370.974	370.922	370.598	370.248	369.898	369.548	369.198	368.848	368.498	368.148	367.798	367.448	367.098	366.748	366.398	366.048	365.698	365.348	364.998	364.648	364.298	363.948	363.598	363.248	362.898	362.548	362.198	361.848	361.498	361.148	360.798	360.448	360.098	359.748	359.398	359.048	358.698	358.348	357.998	357.648	357.298	356.948	356.598	356.248	355.898	355.548	355.198	354.848	354.498	354.148	353.798	353.448	353.098	352.748	352.398	352.048	351.698	351.348	350.998	350.648	350.298	349.948	349.598	349.248	348.898	348.548	348.198	347.848	347.498	347.148	346.798	346.448	346.098	345.748	345.398	345.048	344.698	344.348	343.998	343.648	343.298	342.948	342.598	342.248	341.898	341.548	341.198	340.848	340.498	340.148	339.798	339.448	339.098	338.748	338.398	338.048	337.698	337.348	336.998	336.648	336.298	335.948	335.598	335.248	334.898	334.548	334.198	333.848	333.498	333.148	332.798	332.448	332.098	331.748	331.398	331.048	330.698	330.348	329.998	329.648	329.298	328.948	328.598	328.248	327.898	327.548	327.198	326.848	326.498	326.148	325.798	325.448	325.098	324.748	324.398	324.048	323.698	323.348	322.998	322.648	322.298	321.948	321.598	321.248	320.898	320.548	320.198	319.848	319.498	319.148	318.798	318.448	318.098	317.748	317.398	317.048	316.698	316.348	315.998	315.648	315.298	314.948	314.598	314.248	313.898	313.548	313.198	312.848	312.498	312.148	311.798	311.448	311.098	310.748	310.398	310.048	309.698	309.348	308.998	308.648	308.298	307.948	307.598	307.248	306.898	306.548	306.198	305.848	305.498	305.148	304.798	304.448	304.098	303.748	303.398	303.048	302.698	302.348	301.998	301.648	301.298	300.948	300.598	300.248	299.898	299.548	299.198	298.848	298.498	298.148	297.798	297.448	297.098	296.748	296.398	296.048	295.698	295.348	294.998	294.648	294.298	293.948	293.598	293.248	292.898	292.548	292.198	291.848	291.498	291.148	290.798	290.448	290.098	289.748	289.398	289.048	288.698	288.348	287.998	287.648	287.298	286.948	286.598	286.248	285.898	285.548	285.198	284.848	284.498	284.148	283.798	283.448	283.098	282.748	282.398	282.048	281.698	281.348	280.998	280.648	280.298	279.948	279.598	279.248	278.898	278.548	278.198	277.848	277.498	277.148	276.798	276.448	276.098	275.748	275.398	275.048	274.698	274.348	273.998	273.648	273.298	272.948	272.598	272.248	271.898	271.548	271.198	270.848	270.498	270.148	269.798	269.448	269.098	268.748	268.398	268.048	267.698	267.348	266.998	266.648	266.298	265.948	265.598	265.248	264.898	264.548	264.198	263.848	263.498	263.148	262.798	262.448	262.098	261.748	261.398	261.048	260.698	260.348	260.000



TRAMO	CORRESPONDENCIA DE KILOMETRAJES	
	ALTERNATIVA 1	ALTERNATIVA 2
Enlace 0	-1+250 a 0+750	1+000 a 3+500
Vilanova d'Alcolea - Les Coves de Vinromà	0+750 a 12+670	0+000 a 11+700
Les Coves de Vinromà - La Salzedella	12+670 a 28+850	-0+050 a 15+850
La Salzedella - Traiguera	28+850 a 46+675	0+000 a 17+520

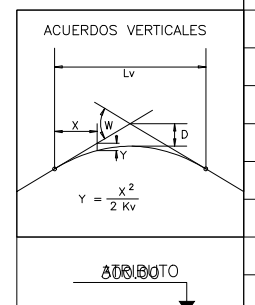
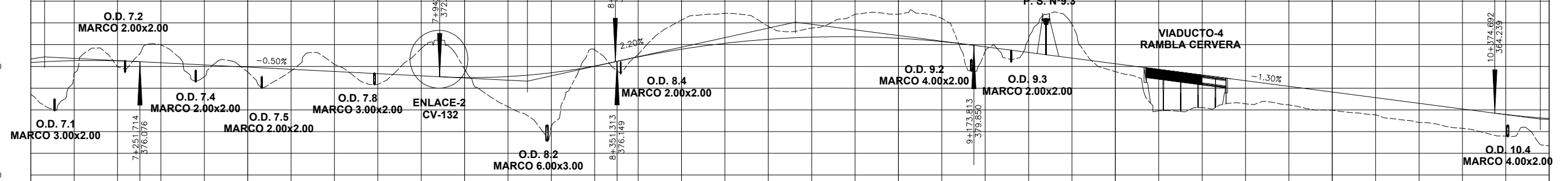
425.00  
400.00  
375.00  
350.00

PK= 7+031.714  
CV= 377.176  
KV= 22000.000  
W = -0.020  
Lv= 440.000  
D = 1.100

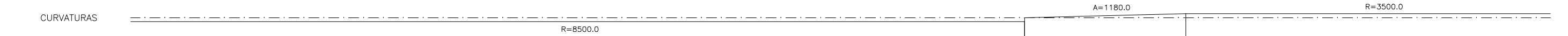
PK= 8+144.965  
CV= 371.810  
KV= 15000.000  
W = 0.027  
Lv= 405.000  
D = -1.367

PK= 8+762.563  
CV= 385.197  
KV= 23500.000  
W = -0.035  
Lv= 822.500  
D = 3.598

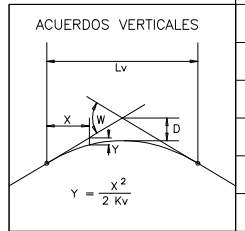
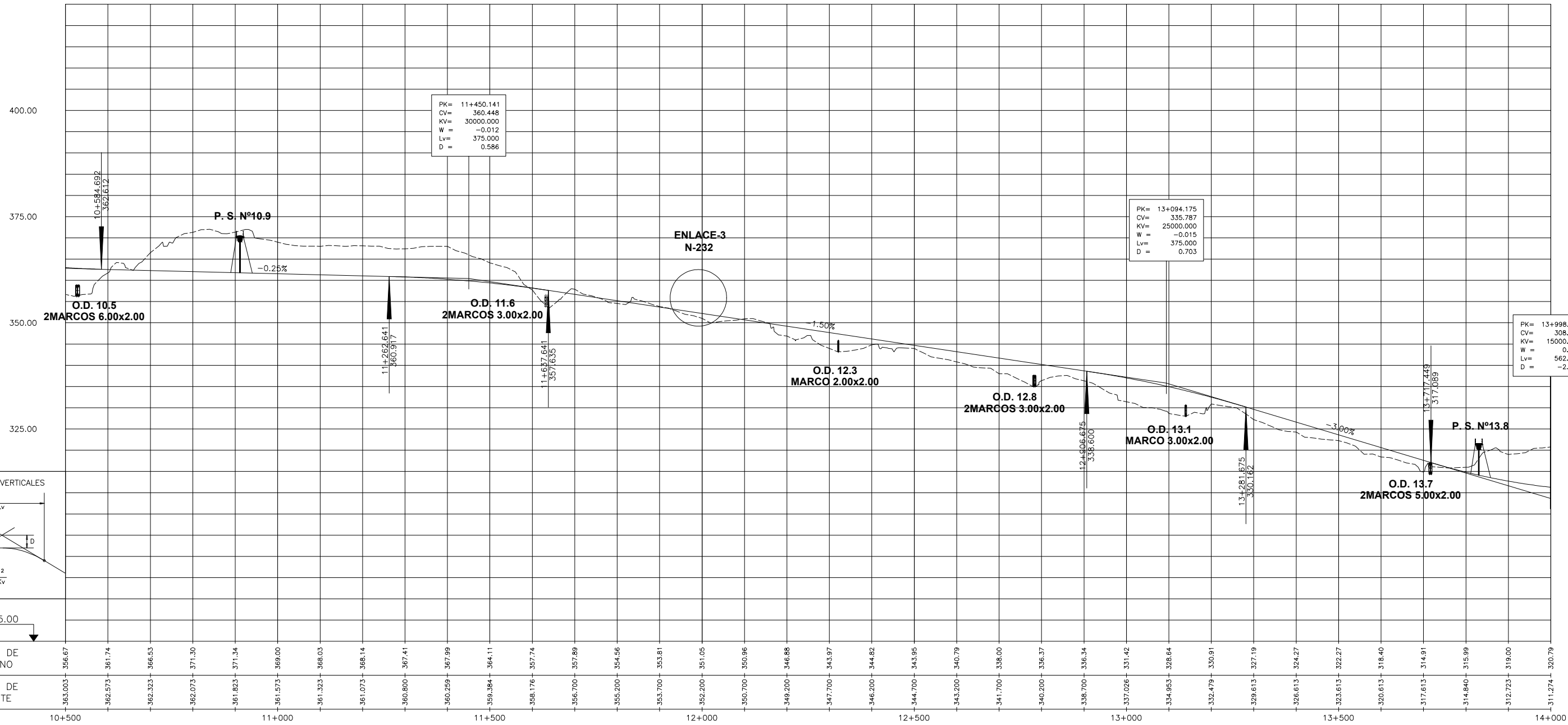
PK= 10+479.692  
CV= 362.874  
KV= 20000.000  
W = 0.010  
Lv= 210.000  
D = -0.276



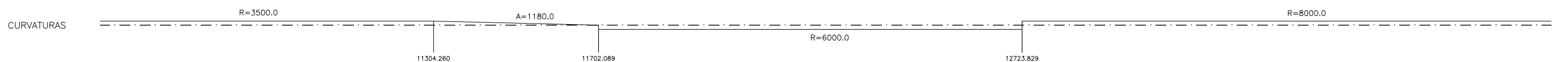
COTAS DE TERRENO	376.894	376.311	374.91	376.98	372.67	374.69	373.92	375.46	370.85	379.11	374.34	365.74	361.18	375.78	377.76	385.67	380.304	387.23	381.233	384.20	381.737	383.84	381.815	386.99	381.467	387.01	380.694	386.07	379.510	378.47	378.210	381.42	376.910	384.71	375.610	373.79	374.310	364.77	373.010	365.56	371.710	366.37	370.410	366.13	369.90	364.90	367.810	363.85	366.510	362.09	366.210	360.75	363.926	358.95	363.003	356.67					
COTAS DE RASANTE	376.894	376.311	376.274	376.834	376.834	374.834	374.834	375.334	370.85	372.834	372.834	372.445	374.34	372.662	365.74	373.545	361.18	375.095	375.78	377.170	377.76	380.304	387.23	381.233	384.20	381.737	383.84	381.815	386.99	381.467	387.01	380.694	386.07	379.510	378.47	378.210	381.42	376.910	384.71	375.610	373.79	374.310	364.77	373.010	365.56	371.710	366.37	370.410	366.13	369.90	364.90	367.810	363.85	366.510	362.09	366.210	360.75	363.926	358.95	363.003	356.67



TRAMO	CORRESPONDENCIA DE KILOMETRAJES	
	ALTERNATIVA 1	ALTERNATIVA 2
Enlace 0	-1+250 a 0+750	1+000 a 3+500
Vilanova d'Alcolea - Les Coves de Vinromà	0+750 a 12+670	0+000 a 11+700
Les Coves de Vinromà - La Salzedella	12+670 a 28+850	-0+050 a 15+850
La Salzedella - Traiguera	28+850 a 46+675	0+000 a 17+520



PK	356.67	361.74	366.53	371.30	371.34	369.00	366.03	366.14	367.41	367.99	364.11	358.176	357.89	354.56	353.81	351.05	350.96	346.88	343.97	344.82	343.95	340.79	338.00	336.37	336.34	331.42	328.64	330.91	327.19	324.27	322.27	318.40	314.91	315.99	312.723	320.79
COTAS DE TERRENO	356.67	361.74	366.53	371.30	371.34	369.00	366.03	366.14	367.41	367.99	364.11	358.176	357.89	354.56	353.81	351.05	350.96	346.88	343.97	344.82	343.95	340.79	338.00	336.37	336.34	331.42	328.64	330.91	327.19	324.27	322.27	318.40	314.91	315.99	312.723	320.79
COTAS DE RASANTE	363.003	362.573	362.323	362.073	361.823	361.573	361.323	361.073	360.800	360.269	359.384	358.176	356.700	355.200	353.700	352.200	350.700	349.200	347.700	346.200	344.700	343.200	341.700	340.200	338.700	337.026	334.953	332.479	329.613	326.613	322.613	318.613	314.613	310.613	306.613	302.613



TRAMO	CORRESPONDENCIA DE KILOMETRAJES	
	ALTERNATIVA 1	ALTERNATIVA 2
Enlace 0	-1+250 a 0+750	1+000 a 3+500
Vilanova d'Alcolea - Les Coves de Vinromà	0+750 a 12+670	0+000 a 11+700
Les Coves de Vinromà - La Salzedella	12+670 a 28+850	-0+050 a 15+850
La Salzedella - Traiguera	28+850 a 46+675	0+000 a 17+520

375.00

350.00

325.00

300.00

PK= 15+311.278  
 CV= 318.496  
 KV= 22000.000  
 W = -0.025  
 Lv= 561.000  
 D = 1.788

PK= 16+946.323  
 CV= 289.065  
 KV= 15000.000  
 W = 0.043  
 Lv= 645.000  
 D = -3.467

P. I. Nº 15.1  
 REPOSICIÓN  
 CTRA. CV-113

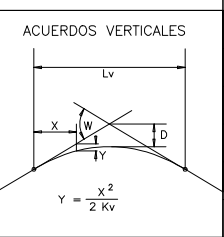
O.D. 14.2  
 MARCO 3.00x2.00

O.D. 15.6  
 MARCO 2.00x2.00

O.D. 16.0  
 MARCO 3.00x2.00

O.D. 16.8  
 MARCO 4.00x3.00

O.D. 17.1  
 MARCO 4.00x3.00



COTAS DE TERRENO

COTAS DE RASANTE

14+000 311.274 310.491 310.374 310.911 311.661 312.411 313.161 313.911 314.661 315.411 316.161 316.803 317.011 317.64 318.063 318.908 319.24 319.499 309.699 307.899 306.80 306.099 304.81 304.299 302.11 300.699 298.36 296.899 296.37 297.099 294.51 295.299 294.00 293.692 283.39 292.734 281.98 292.441 280.03 292.816 283.80 293.857 282.00 295.565 286.97 297.907 291.96 300.407 307.19

CURVATURAS

R=8000.0

A=735.0 R=2200.0 A=735.0 R=4000.0  
 15803.318 16048.875 16813.323 16923.824

TRAMO	CORRESPONDENCIA DE KILOMETRAJES	
	ALTERNATIVA 1	ALTERNATIVA 2
Enlace 0	-1+250 a 0+750	1+000 a 3+500
Vilanova d'Alcolea - Les Coves de Vinromà	0+750 a 12+670	0+000 a 11+700
Les Coves de Vinromà - La Salzedella	12+670 a 28+850	-0+050 a 15+850
La Salzedella - Traiguera	28+850 a 46+675	0+000 a 17+520



SECRETARÍA DE ESTADO DE INFRAESTRUCTURAS, TRANSPORTE Y VIVIENDA  
 SECRETARÍA GENERAL DE INFRAESTRUCTURAS  
 DIRECCIÓN GENERAL DE CARRETERAS  
 DEMARCACION DE CARRETERAS DEL ESTADO EN LA COMUNIDAD VALENCIANA

LOS INGENIEROS AUTORES DEL PROYECTO  
 TECOPUSA  
 CIVIL MATENS, S.L.  
 RAMÓN J. MATARRREDONA NEBOT

INGENIEROS  
 Ingannya  
 P&T  
 ALFONSO RODRIGUEZ MARTINEZ

EL INGENIERO DIRECTOR DEL CONTRATO  
 ALVARO CUADRADO TARODO

ESCALAS  
 Eh 1:5.000  
 Ev 1:500  
 UNE A-1 ORIGINALS  
 GRAFICAS

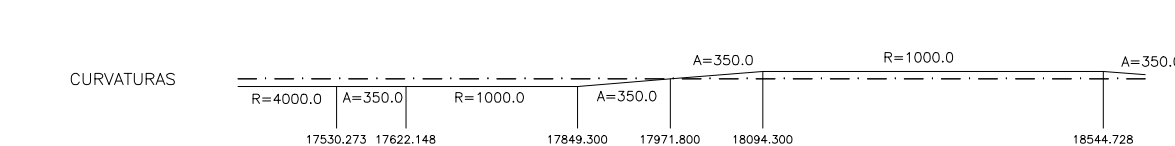
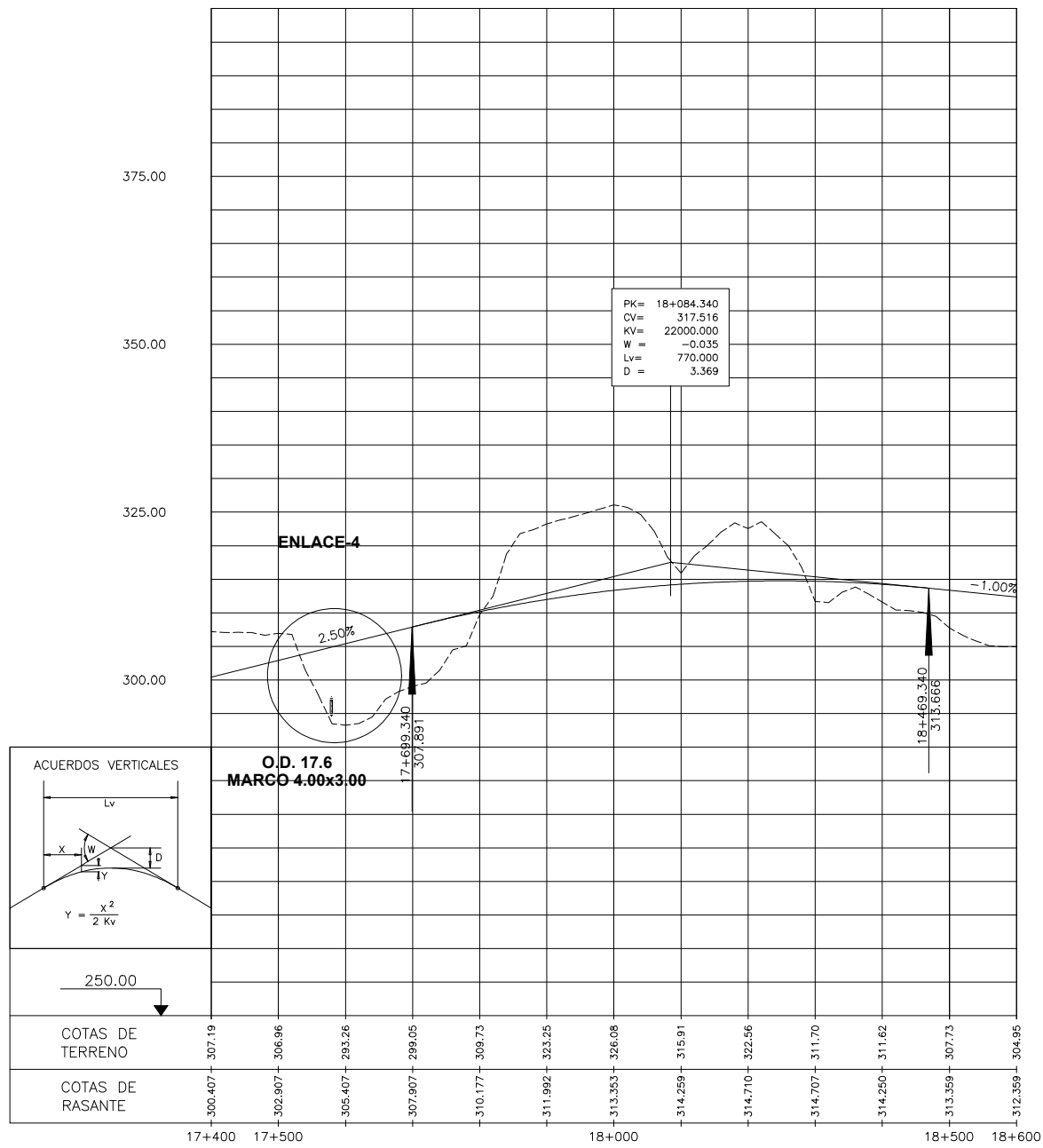
TITULO DEL PROYECTO  
 ESTUDIO DE IMPACTO AMBIENTAL  
 AUTOVÍA A-7, DEL MEDITERRANEO.  
 TRAMO: VILANOVA D'ALCOLEA - LES COVES DE VINROMÀ - LA SALZADELLA-TRAIQUERA, PROVINCIA DE CASTELLÓN

CLAVES  
 12-CS-5790  
 12-CS-5800  
 12-CS-5810

Nº PLANO  
 A- 4.3

DESIGNACION  
 PERFILES LONGITUDINALES  
 ALTERNATIVA 2

FECHA  
 FEBRERO 2017  
 HOJA 15 DE 16



TRAMO	CORRESPONDENCIA DE KILOMETRAJES	
	ALTERNATIVA 1	ALTERNATIVA 2
Enlace 0	-1+250 a 0+750	1+000 a 3+500
Vilanova d'Alcolea - Les Coves de Vinromà	0+750 a 12+670	0+000 a 11+700
Les Coves de Vinromà - La Salzedella	12+670 a 28+850	-0+050 a 15+850
La Salzedella - Traiguera	28+850 a 46+675	0+000 a 17+520



GOBIERNO DE ESPAÑA  
MINISTERIO DE FOMENTO

SECRETARÍA DE ESTADO DE INFRAESTRUCTURAS, TRANSPORTE Y VIVIENDA  
SECRETARÍA GENERAL DE INFRAESTRUCTURAS  
DIRECCIÓN GENERAL DE CARRETERAS  
DEMARCACION DE CARRETERAS DEL ESTADO EN LA COMUNIDAD VALENCIANA

LOS INGENIEROS AUTORES DEL PROYECTO  
Ecoyusa  
JUAN JOSÉ GUJARRO BLASCO

CIVIL MATENS, S.L.  
RAMÓN J. MATARRREDONA NEBOT

ingannya  
P&T  
ALFONSO RODRÍGUEZ MARTÍNEZ

EL INGENIERO DIRECTOR DEL CONTRATO  
ÁLVARO CUADRADO TARODO

ESCALAS  
Eh 1:5.000  
Ev 1:500  
UNE A-1 ORIGINALS  
GRÁFICAS

TÍTULO DEL PROYECTO  
ESTUDIO DE IMPACTO AMBIENTAL AUTOVÍA A-7, DEL MEDITERRÁNEO.  
TRAMO: VILANOVA D'ALCOLEA - LES COVES DE VINROMÀ - LA SALZADELLA-TRAIQUERA, PROVINCIA DE CASTELLÓN

CLAVES  
12-CS-5790  
12-CS-5800  
12-CS-5810

Nº PLANO  
A- 4.3

DESIGNACION  
PERFILES LONGITUDINALES ALTERNATIVA 2

FECHA  
FEBRERO 2017  
HOJA 16 DE 16