

**ENLACE 0**  
Alt. 1 y 2

**ENLACE 1**  
Alt. 1 y 2

**LA TORRE D'EN DOMÈNEC**

**ENLACE 2**  
Alt. 1 y 2

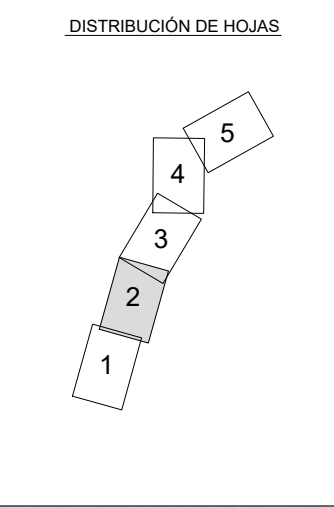
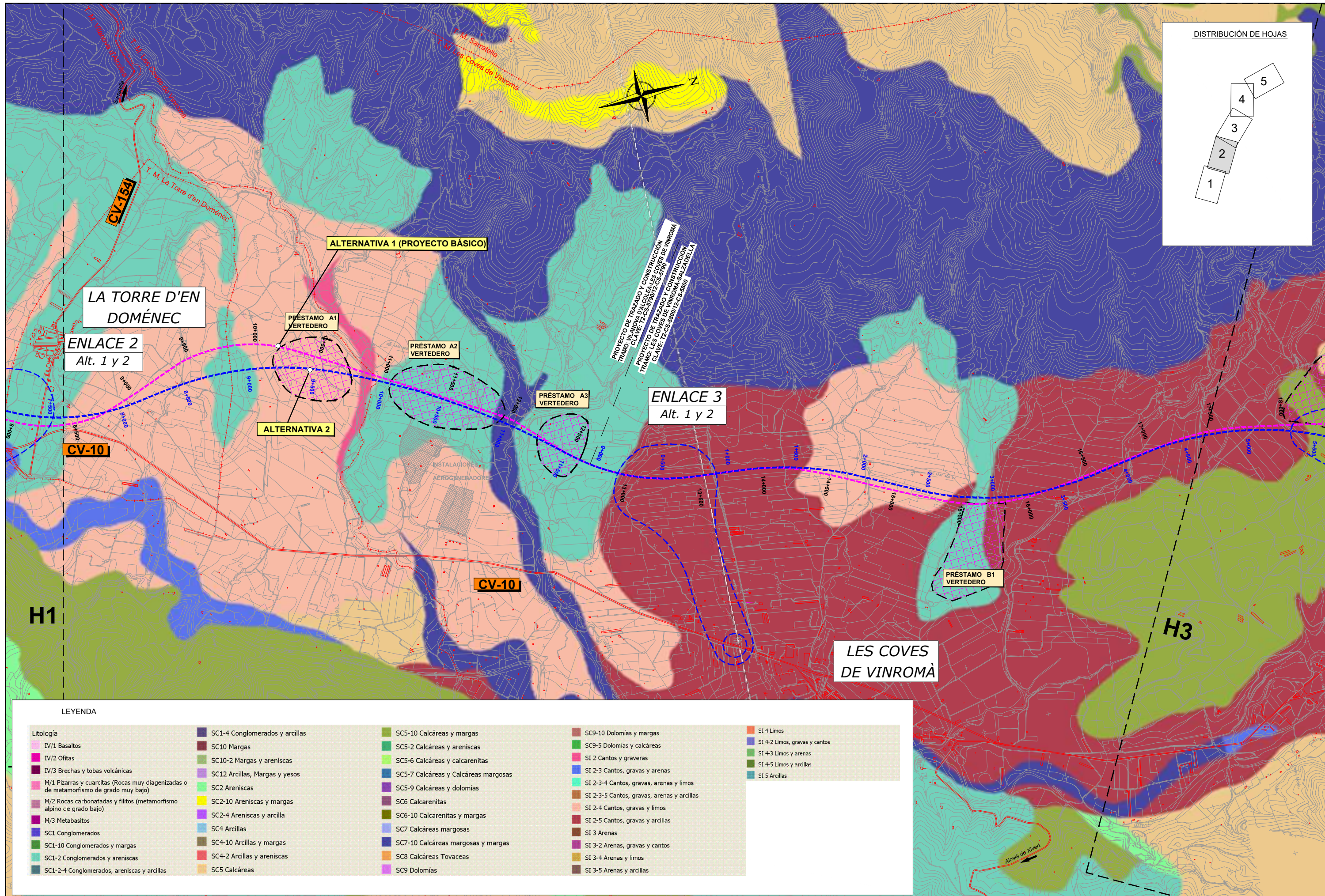
**VILANOVA D'ALCOLEA**

**BENLLOCH**

Ampliación 3<sup>er</sup> carril por mediana

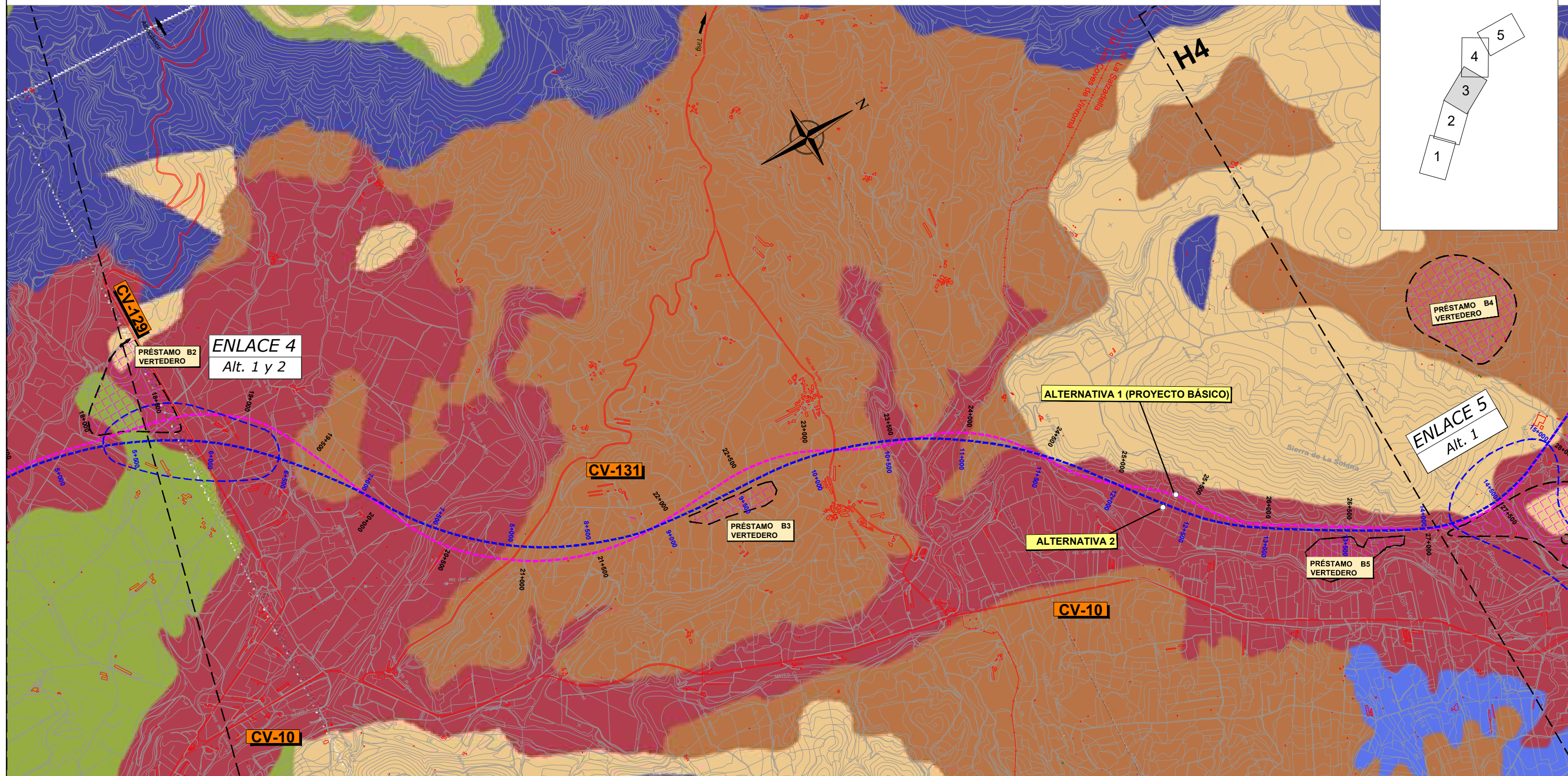
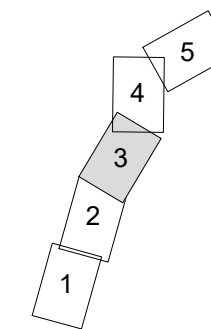
**LEYENDA**

<b>Litología</b>	SC1-4 Conglomerados y arcillas	SC5-10 Calcáreas y margas	SC9-10 Dolomías y margas	SI 4 Limos
IV/1 Basaltos	SC10 Margas	SC5-2 Calcáreas y areniscas	SC9-5 Dolomías y calcáreas	SI 4-2 Limos, gravas y cantos
IV/2 Ofitas	SC10-2 Margas y areniscas	SC5-6 Calcáreas y calcarenitas	SI 2 Cantos y graveras	SI 4-3 Limos y arenas
IV/3 Brechas y tobas volcánicas	SC12 Arcillas, Margas y yesos	SC5-7 Calcáreas y Calcáreas margosas	SI 2-3 Cantos, gravas y arenas	SI 4-5 Limos y arcillas
M/1 Pizarras y cuarcitas (Rocas muy diagenizadas o de metamorfismo de grado muy bajo)	SC2 Areniscas	SC5-9 Calcáreas y dolomías	SI 2-3-4 Cantos, gravas, arenas y limos	SI 5 Arcillas
M/2 Rocas carbonatadas y filitos (metamorfismo alpino de grado bajo)	SC2-10 Areniscas y margas	SC6 Calcarenitas	SI 2-3-5 Cantos, gravas, arenas y arcillas	
M/3 Metabasitos	SC2-4 Areniscas y arcilla	SC6-10 Calcarenitas y margas	SI 2-4 Cantos, gravas y limos	
SC1 Conglomerados	SC4 Arcillas	SC7 Calcáreas margosas	SI 2-5 Cantos, gravas y arcillas	
SC1-10 Conglomerados y margas	SC4-10 Arcillas y margas	SC7-10 Calcáreas margosas y margas	SI 3 Arenas	
SC1-2 Conglomerados y areniscas	SC4-2 Arcillas y areniscas	SC8 Calcáreas Tovaceas	SI 3-2 Arenas, gravas y cantos	
SC1-2-4 Conglomerados, areniscas y arcillas	SC5 Calcáreas	SC9 Dolomías	SI 3-4 Arenas y limos	
			SI 3-5 Arenas y arcillas	



LEYENDA

<p>Litología</p> <ul style="list-style-type: none"> <li>IV/1 Basaltos</li> <li>IV/2 Ofitas</li> <li>IV/3 Brechas y tobas volcánicas</li> <li>M/1 Pizarras y cuarcitas (Rocas muy diagenizadas o de metamorfismo de grado muy bajo)</li> <li>M/2 Rocas carbonatadas y filitos (metamorfismo alpino de grado bajo)</li> <li>M/3 Metabasitos</li> <li>SC1 Conglomerados</li> <li>SC1-10 Conglomerados y margas</li> <li>SC1-2 Conglomerados y areniscas</li> <li>SC1-2-4 Conglomerados, areniscas y arcillas</li> </ul>	<ul style="list-style-type: none"> <li>SC1-4 Conglomerados y arcillas</li> <li>SC10 Margas</li> <li>SC10-2 Margas y areniscas</li> <li>SC12 Arcillas, Margas y yesos</li> <li>SC2 Areniscas</li> <li>SC2-10 Areniscas y margas</li> <li>SC2-4 Areniscas y arcilla</li> <li>SC4 Arcillas</li> <li>SC4-10 Arcillas y margas</li> <li>SC4-2 Arcillas y areniscas</li> <li>SC5 Calcáreas</li> </ul>	<ul style="list-style-type: none"> <li>SC5-10 Calcáreas y margas</li> <li>SC5-2 Calcáreas y areniscas</li> <li>SC5-6 Calcáreas y calcarenitas</li> <li>SC5-7 Calcáreas y Calcáreas margosas</li> <li>SC5-9 Calcáreas y dolomías</li> <li>SC6 Calcarenitas</li> <li>SC6-10 Calcarenitas y margas</li> <li>SC7 Calcáreas margosas</li> <li>SC7-10 Calcáreas margosas y margas</li> <li>SC8 Calcáreas Tovaceas</li> <li>SC9 Dolomías</li> </ul>	<ul style="list-style-type: none"> <li>SC9-10 Dolomías y margas</li> <li>SC9-5 Dolomías y calcáreas</li> <li>SI 2 Cantos y graveras</li> <li>SI 2-3 Cantos, gravas y arenas</li> <li>SI 2-3-4 Cantos, gravas, arenas y limos</li> <li>SI 2-3-5 Cantos, gravas, arenas y arcillas</li> <li>SI 2-4 Cantos, gravas y limos</li> <li>SI 2-5 Cantos, gravas y arcillas</li> <li>SI 3 Arenas</li> <li>SI 3-2 Arenas, gravas y cantos</li> <li>SI 3-4 Arenas y limos</li> <li>SI 3-5 Arenas y arcillas</li> </ul>	<ul style="list-style-type: none"> <li>SI 4 Limos</li> <li>SI 4-2 Limos, gravas y cantos</li> <li>SI 4-3 Limos y arenas</li> <li>SI 4-5 Limos y arcillas</li> <li>SI 5 Arcillas</li> </ul>
--	---	--	--	--



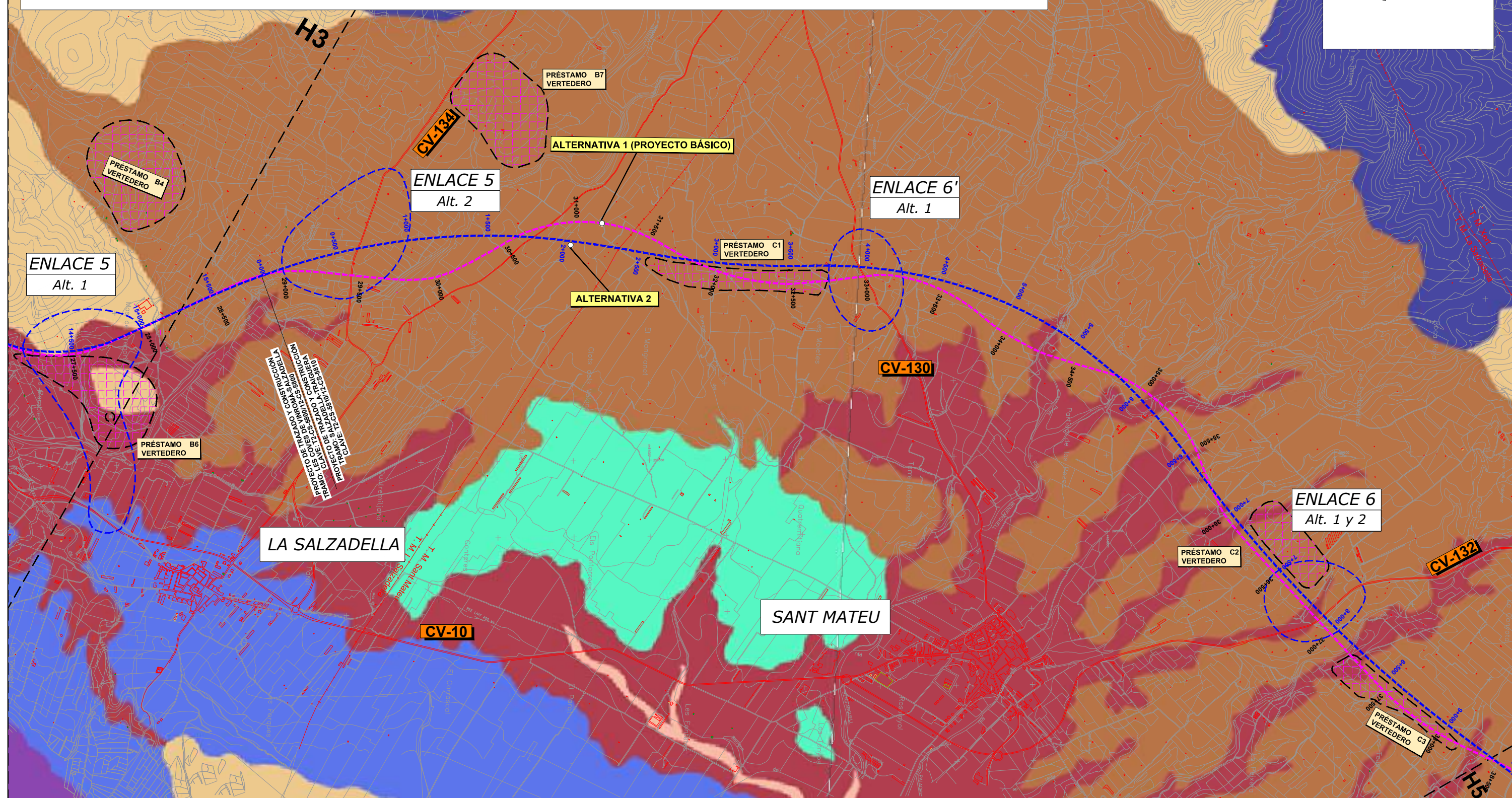
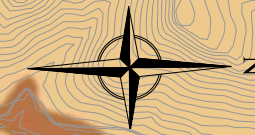
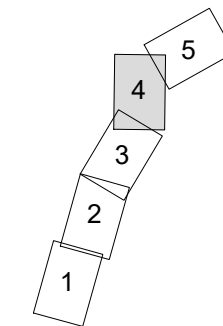
LEYENDA

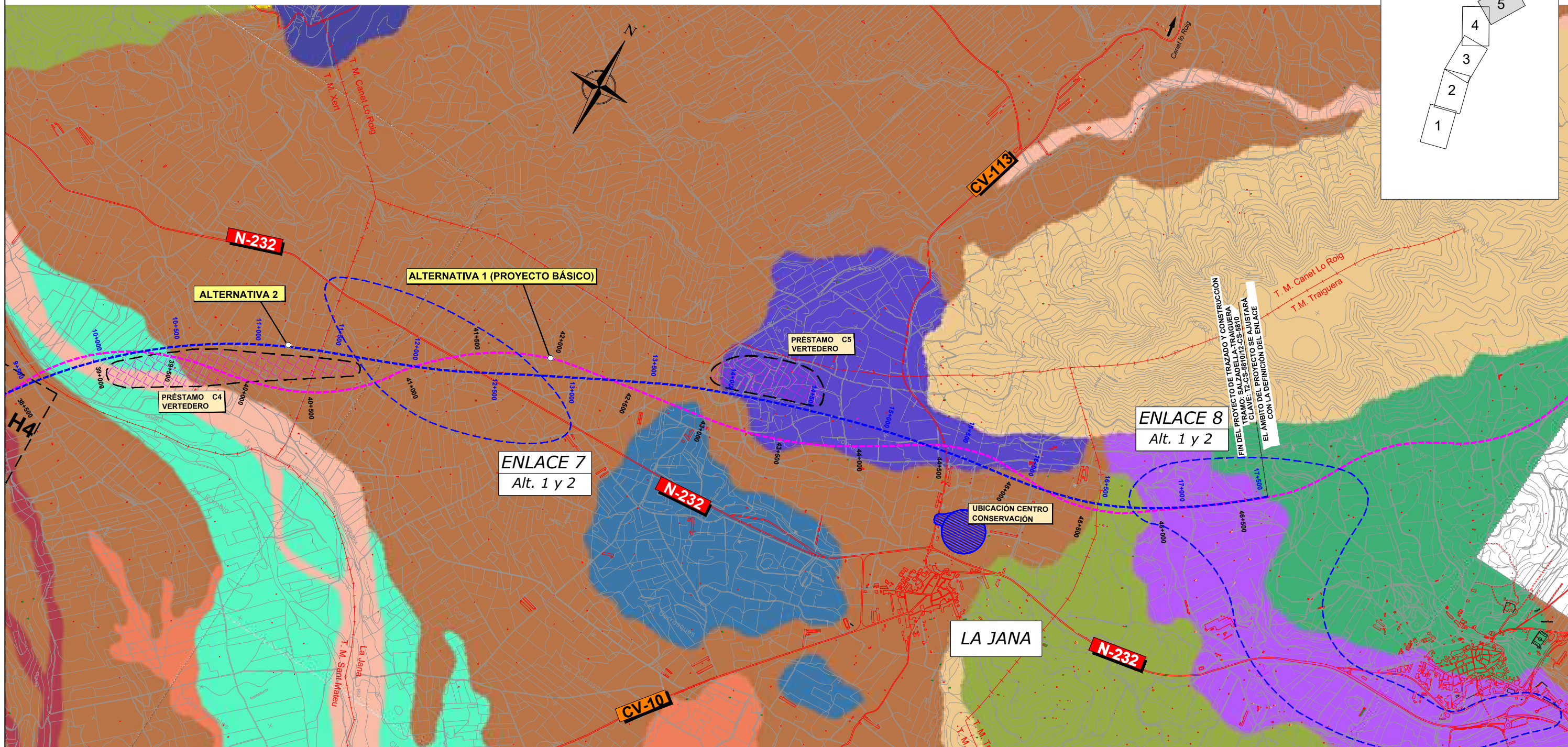
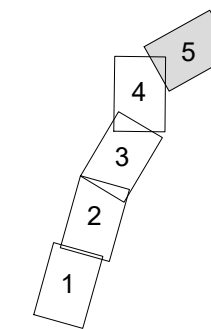
<p><b>Litología</b></p> <ul style="list-style-type: none"> <li>IV/1 Basaltos</li> <li>IV/2 Ofitas</li> <li>IV/3 Brechas y tobas volcánicas</li> <li>M/1 Pizarras y cuarcitas (Rocas muy diagenizadas o de metamorfismo de grado muy bajo)</li> <li>M/2 Rocas carbonatadas y filitos (metamorfismo alpino de grado bajo)</li> <li>M/3 Metabasitos</li> <li>SC1 Conglomerados</li> <li>SC1-10 Conglomerados y margas</li> <li>SC1-2 Conglomerados y areniscas</li> <li>SC1-2-4 Conglomerados, areniscas y arcillas</li> </ul>	<ul style="list-style-type: none"> <li>SC1-4 Conglomerados y arcillas</li> <li>SC10 Margas</li> <li>SC10-2 Margas y areniscas</li> <li>SC12 Arcillas, Margas y yesos</li> <li>SC2 Areniscas</li> <li>SC2-10 Areniscas y margas</li> <li>SC2-4 Areniscas y arcilla</li> <li>SC4 Arcillas</li> <li>SC4-10 Arcillas y margas</li> <li>SC4-2 Arcillas y areniscas</li> <li>SC5 Calcáreas</li> </ul>	<ul style="list-style-type: none"> <li>SC5-10 Calcáreas y margas</li> <li>SC5-2 Calcáreas y areniscas</li> <li>SC5-6 Calcáreas y calcarenitas</li> <li>SC5-7 Calcáreas y Calcáreas margosas</li> <li>SC5-9 Calcáreas y dolomías</li> <li>SC6 Calcarenitas</li> <li>SC6-10 Calcarenitas y margas</li> <li>SC7 Calcáreas margosas</li> <li>SC7-10 Calcáreas margosas y margas</li> <li>SC8 Calcáreas Tovaceas</li> <li>SC9 Dolomías</li> </ul>	<ul style="list-style-type: none"> <li>SC9-10 Dolomías y margas</li> <li>SC9-5 Dolomías y calcáreas</li> <li>SI 2 Cantos y graveras</li> <li>SI 2-3 Cantos, gravas y arenas</li> <li>SI 2-3-4 Cantos, gravas, arenas y limos</li> <li>SI 2-3-5 Cantos, gravas, arenas y arcillas</li> <li>SI 2-4 Cantos, gravas y limos</li> <li>SI 2-5 Cantos, gravas y arcillas</li> <li>SI 3 Arenas</li> <li>SI 3-2 Arenas, gravas y cantos</li> <li>SI 3-4 Arenas y limos</li> <li>SI 3-5 Arenas y arcillas</li> </ul>	<ul style="list-style-type: none"> <li>SI 4 Limos</li> <li>SI 4-2 Limos, gravas y cantos</li> <li>SI 4-3 Limos y arenas</li> <li>SI 4-5 Limos y arcillas</li> <li>SI 5 Arcillas</li> </ul>
---	---	--	--	--

LEYENDA

Litología	
IV/1 Basaltos	SC1-4 Conglomerados y arcillas
IV/2 Ofitas	SC10 Margas
IV/3 Brechas y tobas volcánicas	SC10-2 Margas y areniscas
M/1 Pizarras y cuarcitas (Rocas muy diagenizadas o de metamorfismo de grado muy bajo)	SC12 Arcillas, Margas y yesos
M/2 Rocas carbonatadas y filitos (metamorfismo alpino de grado bajo)	SC2 Areniscas
M/3 Metabasitos	SC2-10 Areniscas y margas
SC1 Conglomerados	SC2-4 Areniscas y arcilla
SC1-10 Conglomerados y margas	SC4 Arcillas
SC1-2 Conglomerados y areniscas	SC4-10 Arcillas y margas
SC1-2-4 Conglomerados, areniscas y arcillas	SC4-2 Arcillas y areniscas
	SC5 Calcáreas
	SC5-10 Calcáreas y margas
	SC5-2 Calcáreas y areniscas
	SC5-6 Calcáreas y calcarenitas
	SC5-7 Calcáreas y Calcáreas margosas
	SC5-9 Calcáreas y dolomías
	SC6 Calcarenitas
	SC6-10 Calcarenitas y margas
	SC7 Calcáreas margosas
	SC7-10 Calcáreas margosas y margas
	SC8 Calcáreas Tovaceas
	SC9 Dolomías
	SC9-10 Dolomías y margas
	SC9-5 Dolomías y calcáreas
	SI 2 Cantos y graveras
	SI 2-3 Cantos, gravas y arenas
	SI 2-3-4 Cantos, gravas, arenas y limos
	SI 2-3-5 Cantos, gravas, arenas y arcillas
	SI 2-4 Cantos, gravas y limos
	SI 2-5 Cantos, gravas y arcillas
	SI 3 Arenas
	SI 3-2 Arenas, gravas y cantos
	SI 3-4 Arenas y limos
	SI 3-5 Arenas y arcillas
	SI 4 Limos
	SI 4-2 Limos, gravas y cantos
	SI 4-3 Limos y arenas
	SI 4-5 Limos y arcillas
	SI 5 Arcillas

DISTRIBUCIÓN DE HOJAS





**LEYENDA**

<b>Litología</b>	SC1-4 Conglomerados y arcillas	SC5-10 Calcáreas y margas	SC9-10 Dolomías y margas	SI 4 Limos
IV/1 Basaltos	SC10 Margas	SC5-2 Calcáreas y areniscas	SC9-5 Dolomías y calcáreas	SI 4-2 Limos, gravas y cantos
IV/2 Ofitas	SC10-2 Margas y areniscas	SC5-6 Calcáreas y calcarenitas	SI 2 Cantos y graveras	SI 4-3 Limos y arenas
IV/3 Brechas y tobas volcánicas	SC12 Arcillas, Margas y yesos	SC5-7 Calcáreas y Calcáreas margosas	SI 2-3 Cantos, gravas y arenas	SI 4-5 Limos y arcillas
M/1 Pizarras y cuarcitas (Rocas muy diagenizadas o de metamorfismo de grado muy bajo)	SC2 Areniscas	SC5-9 Calcáreas y dolomías	SI 2-3-4 Cantos, gravas, arenas y limos	SI 5 Arcillas
M/2 Rocas carbonatadas y filitos (metamorfismo alpino de grado bajo)	SC2-10 Areniscas y margas	SC6 Calcarenitas	SI 2-3-5 Cantos, gravas, arenas y arcillas	
M/3 Metabasitos	SC2-4 Areniscas y arcilla	SC6-10 Calcarenitas y margas	SI 2-4 Cantos, gravas y limos	
SC1 Conglomerados	SC4 Arcillas	SC7 Calcáreas margosas	SI 2-5 Cantos, gravas y arcillas	
SC1-10 Conglomerados y margas	SC4-10 Arcillas y margas	SC7-10 Calcáreas margosas y margas	SI 3 Arenas	
SC1-2 Conglomerados y areniscas	SC4-2 Arcillas y areniscas	SC8 Calcáreas Tovaceas	SI 3-2 Arenas, gravas y cantos	
SC1-2-4 Conglomerados, areniscas y arcillas	SC5 Calcáreas	SC9 Dolomías	SI 3-4 Arenas y limos	
			SI 3-5 Arenas y arcillas	