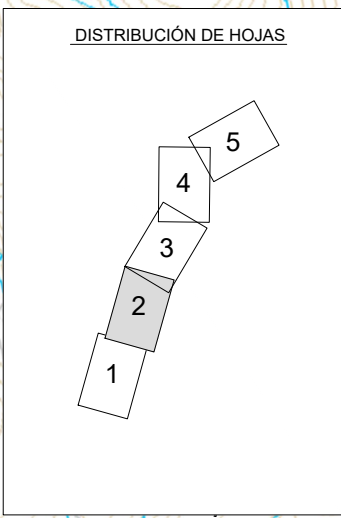
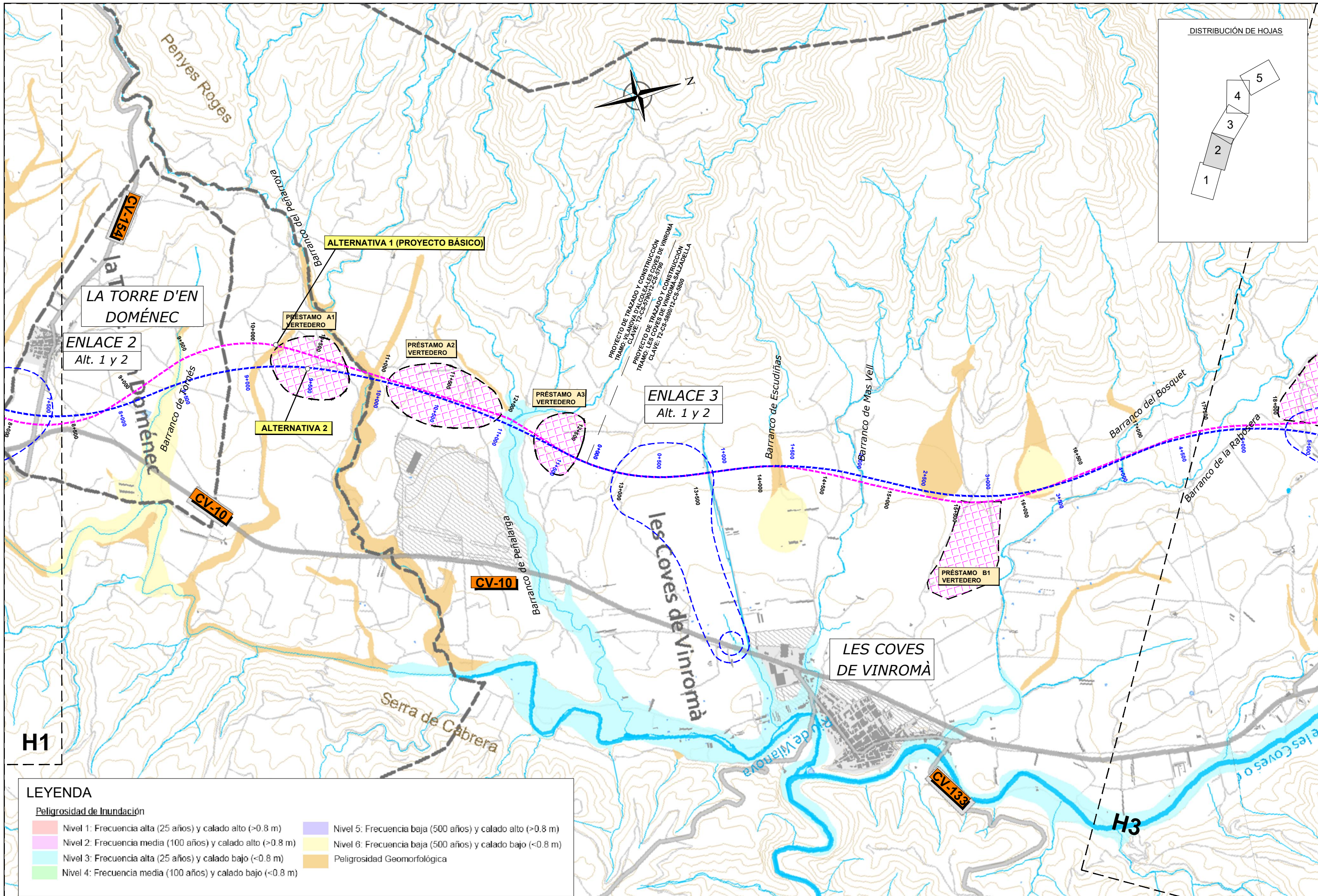


**LEYENDA**

Peligrosidad de Inundación	
<span style="display:inline-block; width:15px; height:10px; background-color: #f08080; border:1px solid black;"></span> Nivel 1: Frecuencia alta (25 años) y calado alto (>0.8 m)	<span style="display:inline-block; width:15px; height:10px; background-color: #9370db; border:1px solid black;"></span> Nivel 5: Frecuencia baja (500 años) y calado alto (>0.8 m)
<span style="display:inline-block; width:15px; height:10px; background-color: #ff69b4; border:1px solid black;"></span> Nivel 2: Frecuencia media (100 años) y calado alto (>0.8 m)	<span style="display:inline-block; width:15px; height:10px; background-color: #ffff00; border:1px solid black;"></span> Nivel 6: Frecuencia baja (500 años) y calado bajo (<0.8 m)
<span style="display:inline-block; width:15px; height:10px; background-color: #00ffff; border:1px solid black;"></span> Nivel 3: Frecuencia alta (25 años) y calado bajo (<0.8 m)	<span style="display:inline-block; width:15px; height:10px; background-color: #ffa500; border:1px solid black;"></span> Peligrosidad Geomorfológica
<span style="display:inline-block; width:15px; height:10px; background-color: #90ee90; border:1px solid black;"></span> Nivel 4: Frecuencia media (100 años) y calado bajo (<0.8 m)	



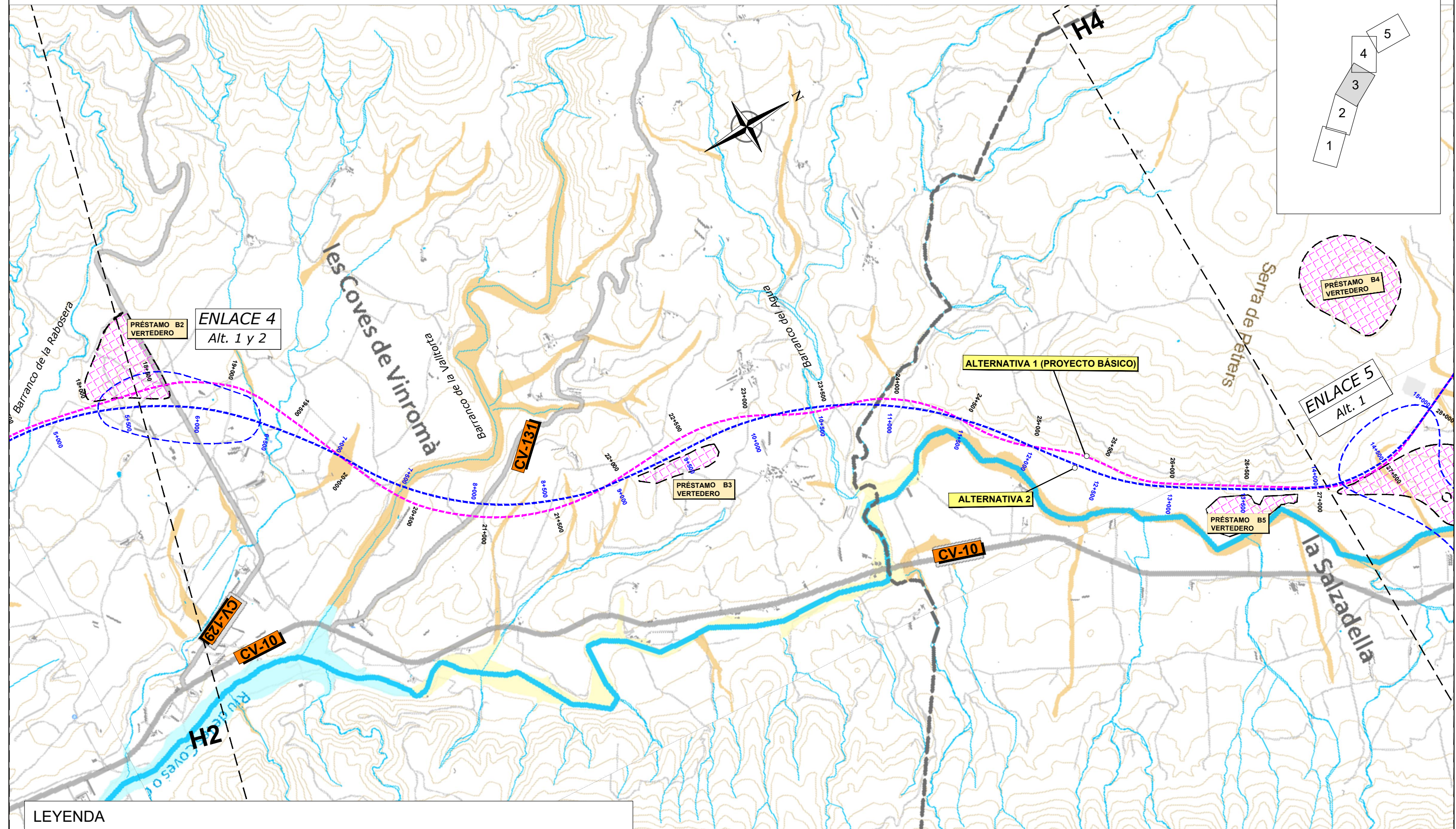
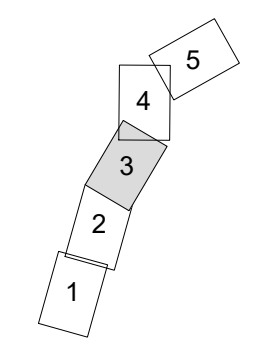


**LEYENDA**

**Peligrosidad de Inundación**

	Nivel 1: Frecuencia alta (25 años) y calado alto (>0.8 m)		Nivel 5: Frecuencia baja (500 años) y calado alto (>0.8 m)
	Nivel 2: Frecuencia media (100 años) y calado alto (>0.8 m)		Nivel 6: Frecuencia baja (500 años) y calado bajo (<0.8 m)
	Nivel 3: Frecuencia alta (25 años) y calado bajo (<0.8 m)		Peligrosidad Geomorfológica
	Nivel 4: Frecuencia media (100 años) y calado bajo (<0.8 m)		

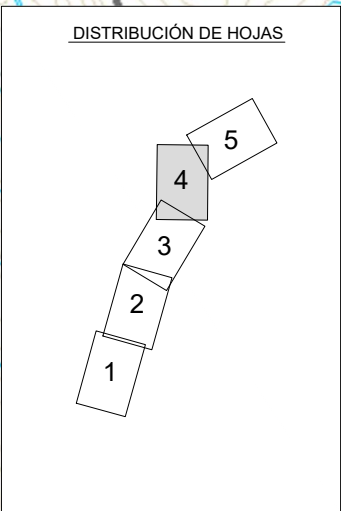
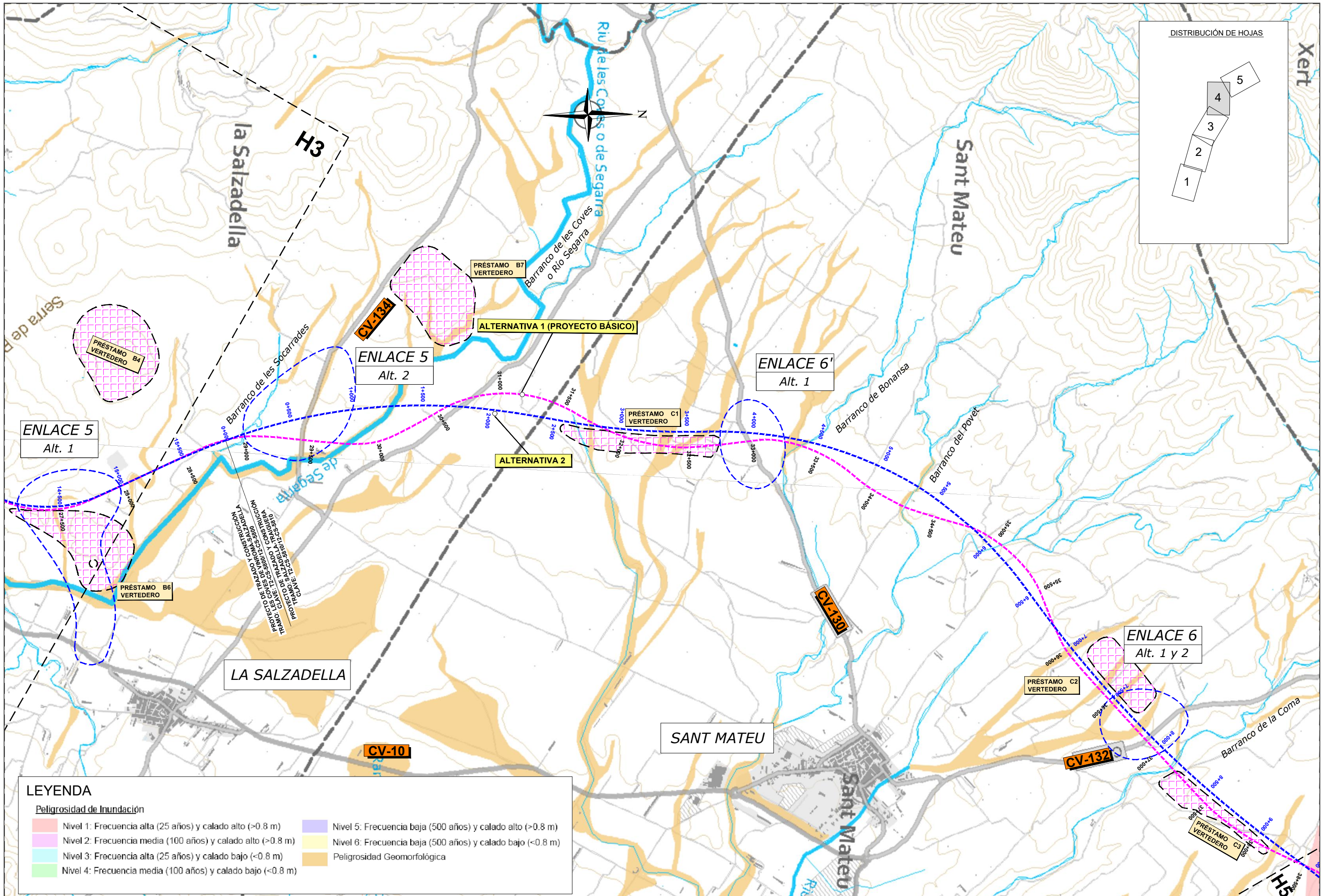




LEYENDA

Peligrosidad de Inundación	
Nivel 1: Frecuencia alta (25 años) y calado alto (>0.8 m)	Nivel 5: Frecuencia baja (500 años) y calado alto (>0.8 m)
Nivel 2: Frecuencia media (100 años) y calado alto (>0.8 m)	Nivel 6: Frecuencia baja (500 años) y calado bajo (<0.8 m)
Nivel 3: Frecuencia alta (25 años) y calado bajo (<0.8 m)	Peligrosidad Geomorfológica
Nivel 4: Frecuencia media (100 años) y calado bajo (<0.8 m)	

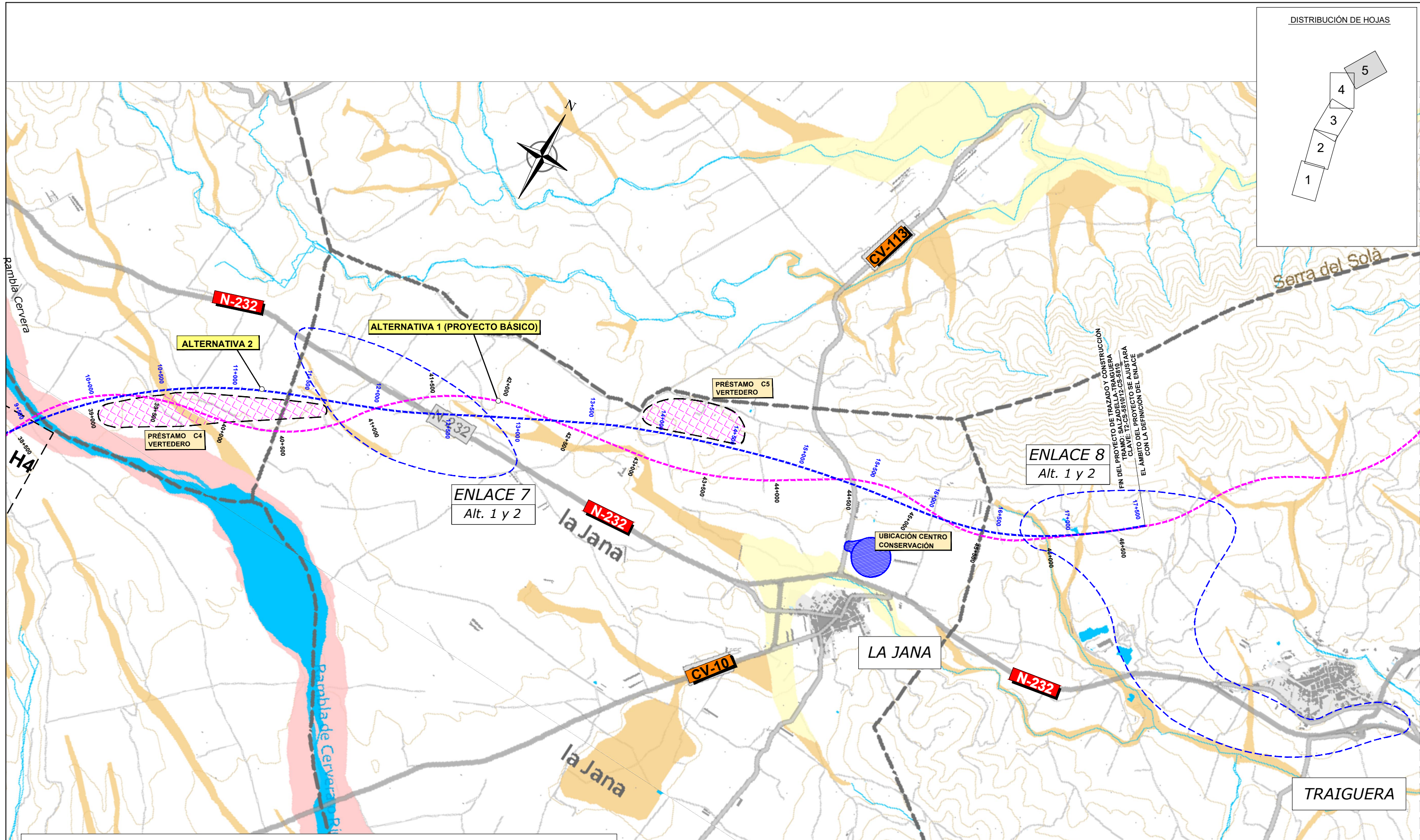
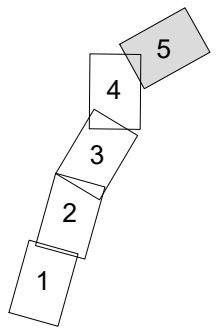




**LEYENDA**

Peligrosidad de Inundación	
Nivel 1: Frecuencia alta (25 años) y calado alto (>0.8 m)	Nivel 5: Frecuencia baja (500 años) y calado alto (>0.8 m)
Nivel 2: Frecuencia media (100 años) y calado alto (>0.8 m)	Nivel 6: Frecuencia baja (500 años) y calado bajo (<0.8 m)
Nivel 3: Frecuencia alta (25 años) y calado bajo (<0.8 m)	Peligrosidad Geomorfológica
Nivel 4: Frecuencia media (100 años) y calado bajo (<0.8 m)	





**LEYENDA**

**Peligrosidad de Inundación**

- |  |   |  |  |
|--|---|--|--|
|  | Nivel 1: Frecuencia alta (25 años) y calado alto (>0.8 m)   |  | Nivel 5: Frecuencia baja (500 años) y calado alto (>0.8 m) |
|  | Nivel 2: Frecuencia media (100 años) y calado alto (>0.8 m) |  | Nivel 6: Frecuencia baja (500 años) y calado bajo (<0.8 m) |
|  | Nivel 3: Frecuencia alta (25 años) y calado bajo (<0.8 m)   |  | Peligrosidad Geomorfológica                                |
|  | Nivel 4: Frecuencia media (100 años) y calado bajo (<0.8 m) |  |  |