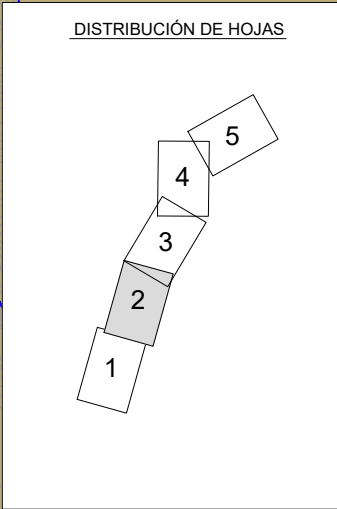
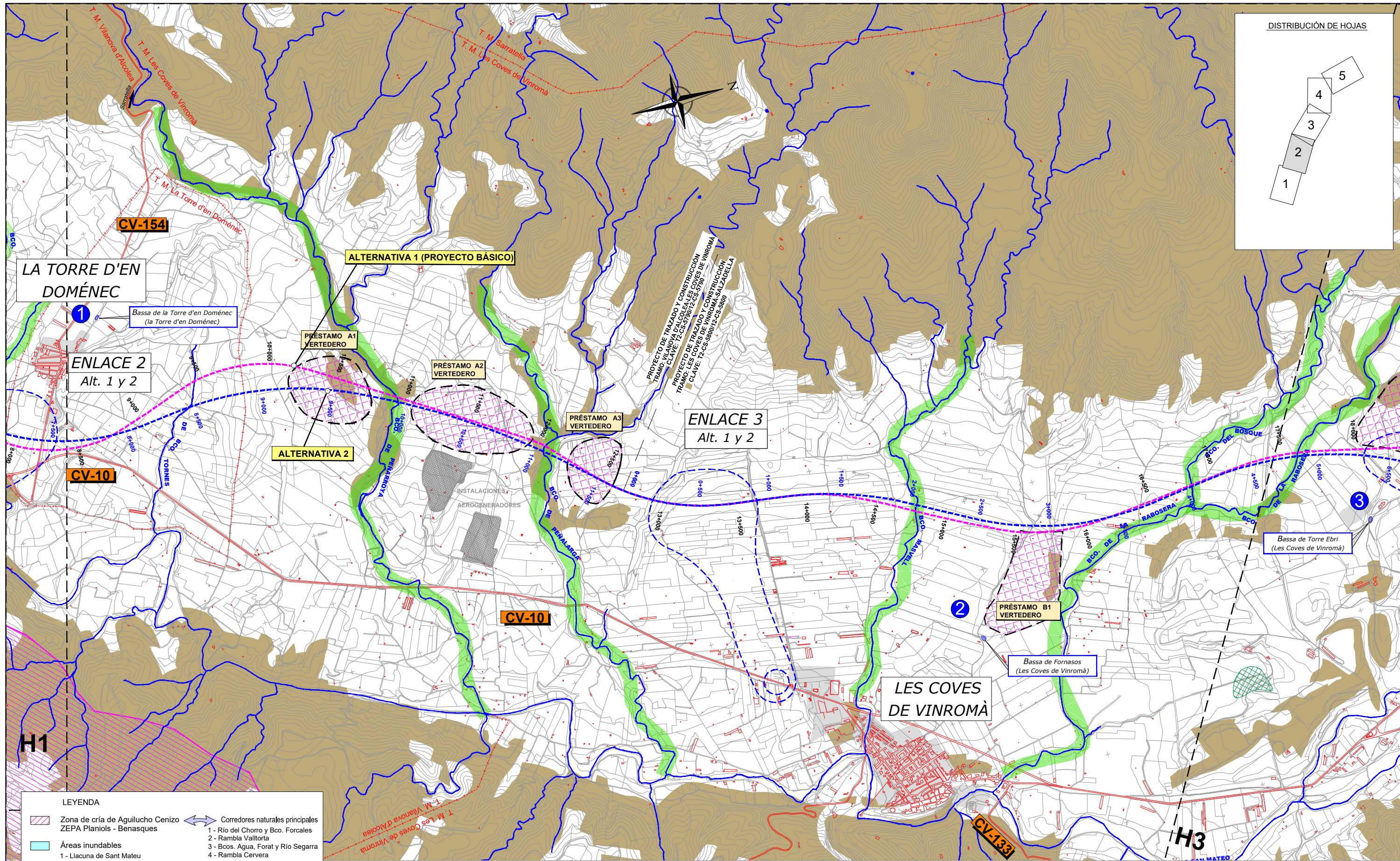


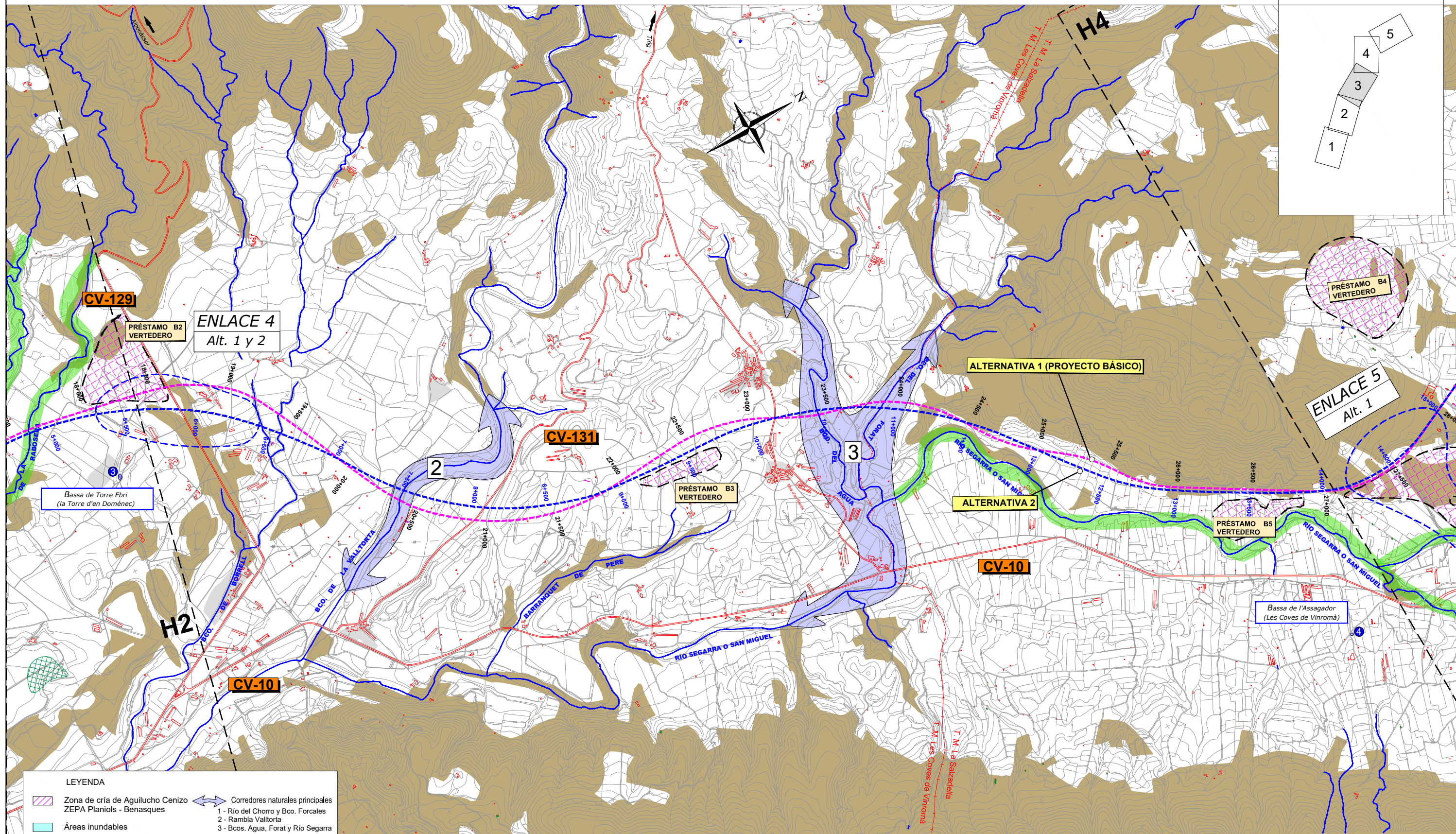
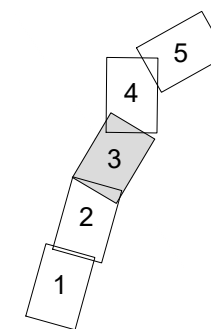
LEYENDA

| | | | |
|------------------------------------|--|-------------------------------------|----------------------------------|
| | Zona de cría de Aguilucho Cenizo ZEPA Planols - Benasques | | Corredores naturales principales |
| | Áreas inundables | 1 - Río del Chorro y Bco. Forcales | |
| 1 - Llacuna de Sant Mateu | | 2 - Rambla Vallorta | |
| 2 - Partida de Liacunes | | 3 - Bcos. Agua, Forat y Río Segarra | |
| | Puntos de agua | 4 - Rambla Cervera | |
| 1 - Bassa de la Torre d'en Domènec | | | Corredores secundarios: |
| 2 - Bassa de Fornasos | | - Barrancos y ramblas | |
| 3 - Bassa de Torre Ebri | | | Matorral, Coscojar |
| 4 - Bassa de l'Assagador | | | Pinares |
| | Zonas cultivadas | | Zonas humanizadas |

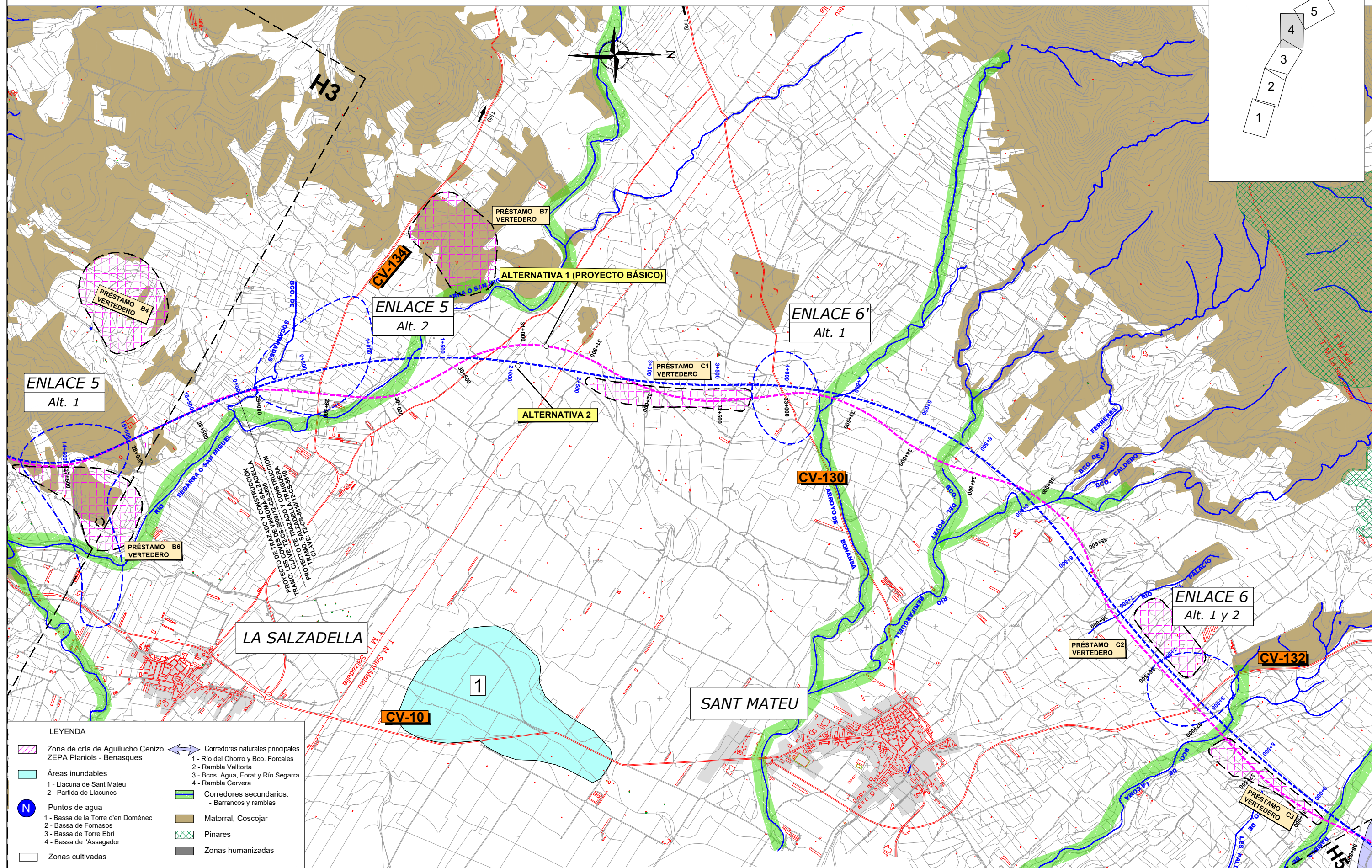
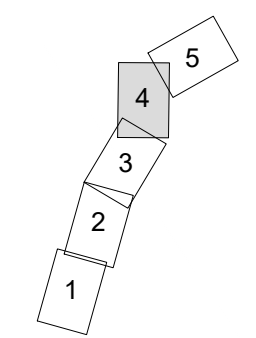


LEYENDA

| | |
|--|-------------------------------------|
| Zona de cría de Aguilucho Cenizo ZEPA Planíols - Benasques | Corredores naturales principales |
| Áreas inundables | 1 - Río del Chorro y Bco. Forcales |
| 1 - Llacuna de Sant Mateu | 2 - Rambla Valltorta |
| 2 - Partida de Llacunes | 3 - Bcos. Agua, Forat y Río Segarra |
| 4 - Rambla Cervera | |
| Puntos de agua | Corredores secundarios: |
| 1 - Bassa de la Torre d'en Domènech | - Barrancos y ramblas |
| 2 - Bassa de Fornasos | Matorral, Coscojar |
| 3 - Bassa de Torre Ebri | Pinares |
| 4 - Bassa de l'Assagador | Zonas humanizadas |
| Zonas cultivadas | |

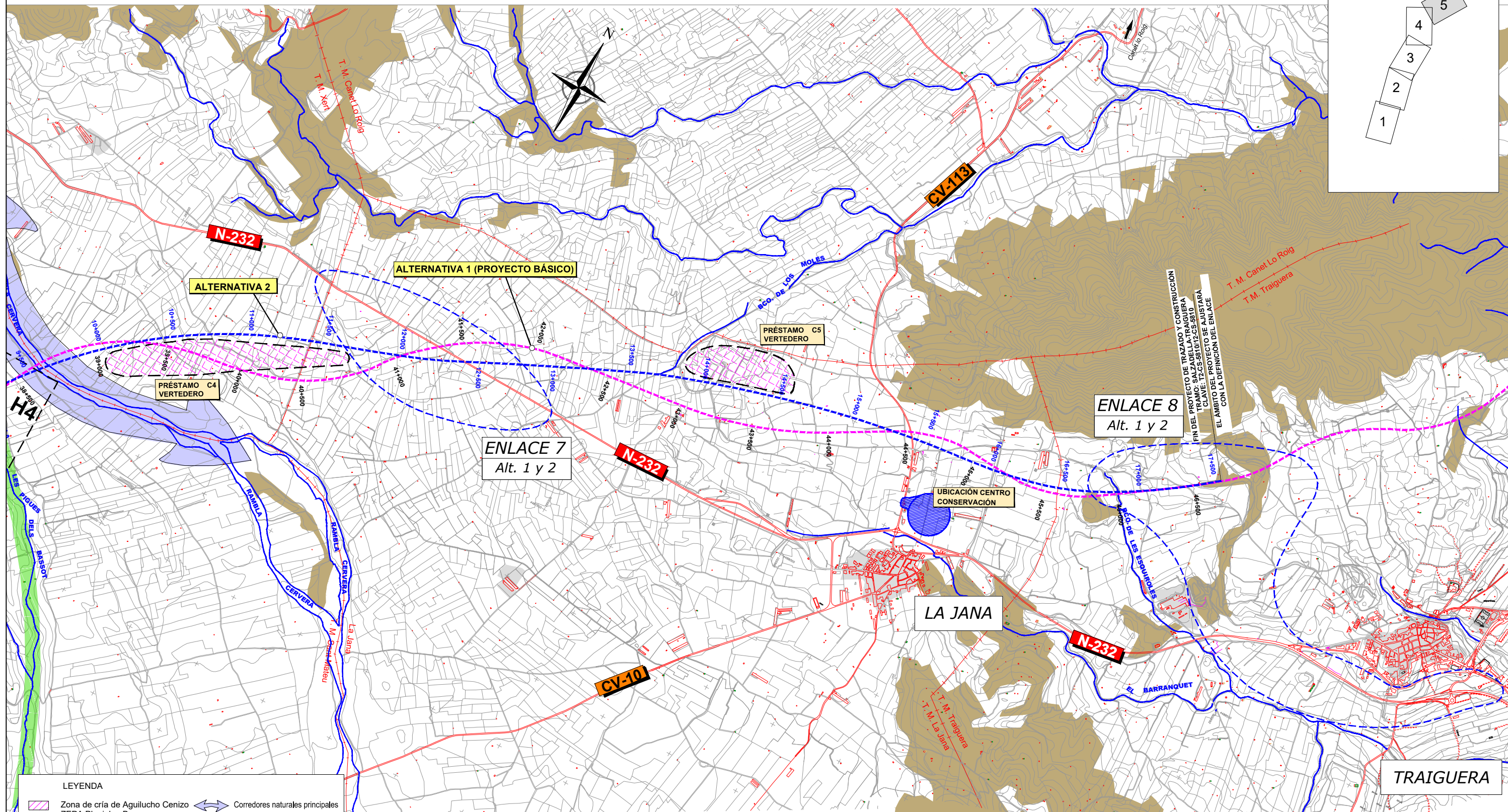
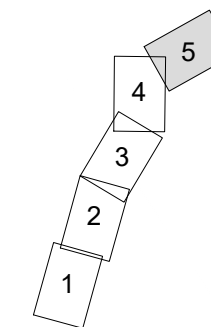


| LEYENDA | |
|-------------------------------------|--|
| | Zona de cría de Aguilucho Cenizo ZEPa Pianiols - Benasques |
| | Áreas inundables |
| | Puntos de agua |
| | Zonas cultivadas |
| | Corredores naturales principales |
| | Corredores secundarios: |
| | Matorral, Coscojar |
| | Pinares |
| | Zonas humanizadas |
| 1 - Río del Chorro y Bco. Forcales | |
| 2 - Rambla Valltorta | |
| 3 - Bcos. Agua, Forat y Río Segarra | |
| 4 - Rambla Cervera | |
| 1 - Llacuna de Sant Mateu | |
| 2 - Partida de Llacunes | |
| 1 - Bassa de la Torre d'en Doménc | |
| 2 - Bassa de Fornasos | |
| 3 - Bassa de Torre Ebrí | |
| 4 - Bassa de l'Assagador | |



LEYENDA

| | | | |
|--|--|--|--|
| | Zona de cría de Aguilucho Cenizo ZEPA Planols - Benasques | | Corredores naturales principales |
| | Áreas inundables | | Corredores secundarios: - Barrancos y ramblas |
| | Puntos de agua | | Matorral, Coscojar |
| | Zonas cultivadas | | Pinares |
| | | | Zonas humanizadas |



LEYENDA

| | |
|------------------------------------|-------------------------------------|
| Zona de cría de Aguilucho Cenizo | Corredores naturales principales |
| ZEPA Planíols - Benasques | 1 - Río del Chorro y Bco. Forcales |
| Áreas inundables | 2 - Rambla Valltorta |
| 1 - Llacuna de Sant Mateu | 3 - Bcos. Agua, Forat y Río Segarra |
| 2 - Partida de Llacunes | 4 - Rambla Cervera |
| Puntos de agua | Corredores secundarios: |
| 1 - Bassa de la Torre d'en Domènec | - Barrancos y ramblas |
| 2 - Bassa de Fornasos | Matorral, Coscojar |
| 3 - Bassa de Torre Ebri | Pinares |
| 4 - Bassa de l'Assagador | Zonas humanizadas |
| Zonas cultivadas | |

ENLACE 8
Alt. 1 y 2

FIN DEL PROYECTO DE TRAZADO Y CONSTRUCCIÓN
TRAMO: SALZADILLA-TRAIGUERA
CLAVE: T2-CS-58117-CS-5810
EL ÁMBITO DEL PROYECTO SE AJUSTARÁ
CON LA DEFINICIÓN DEL ENLACE

ENLACE 7
Alt. 1 y 2

N-232

CV-10

LA JANA

TRAIGUERA