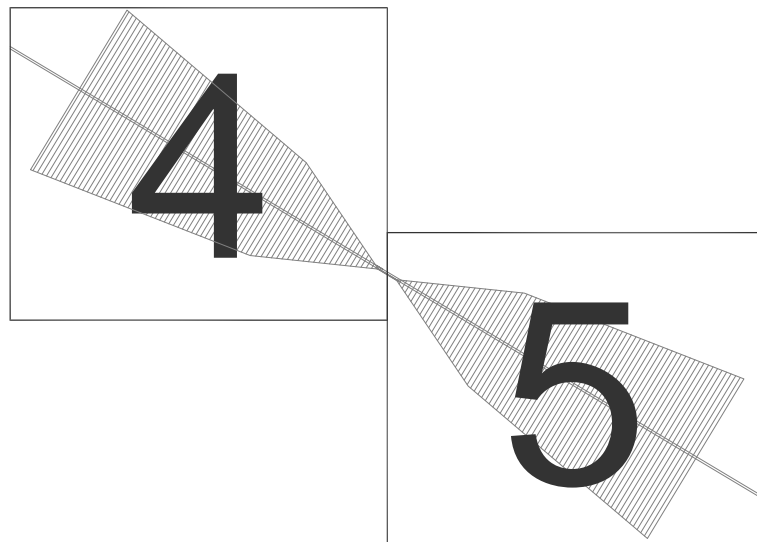
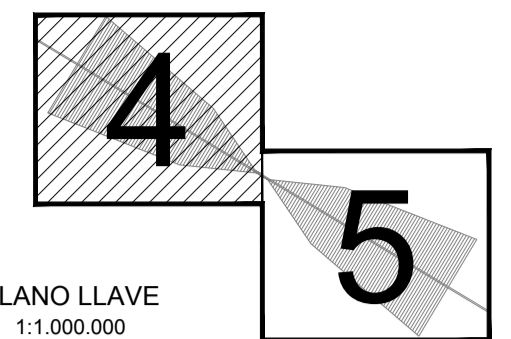
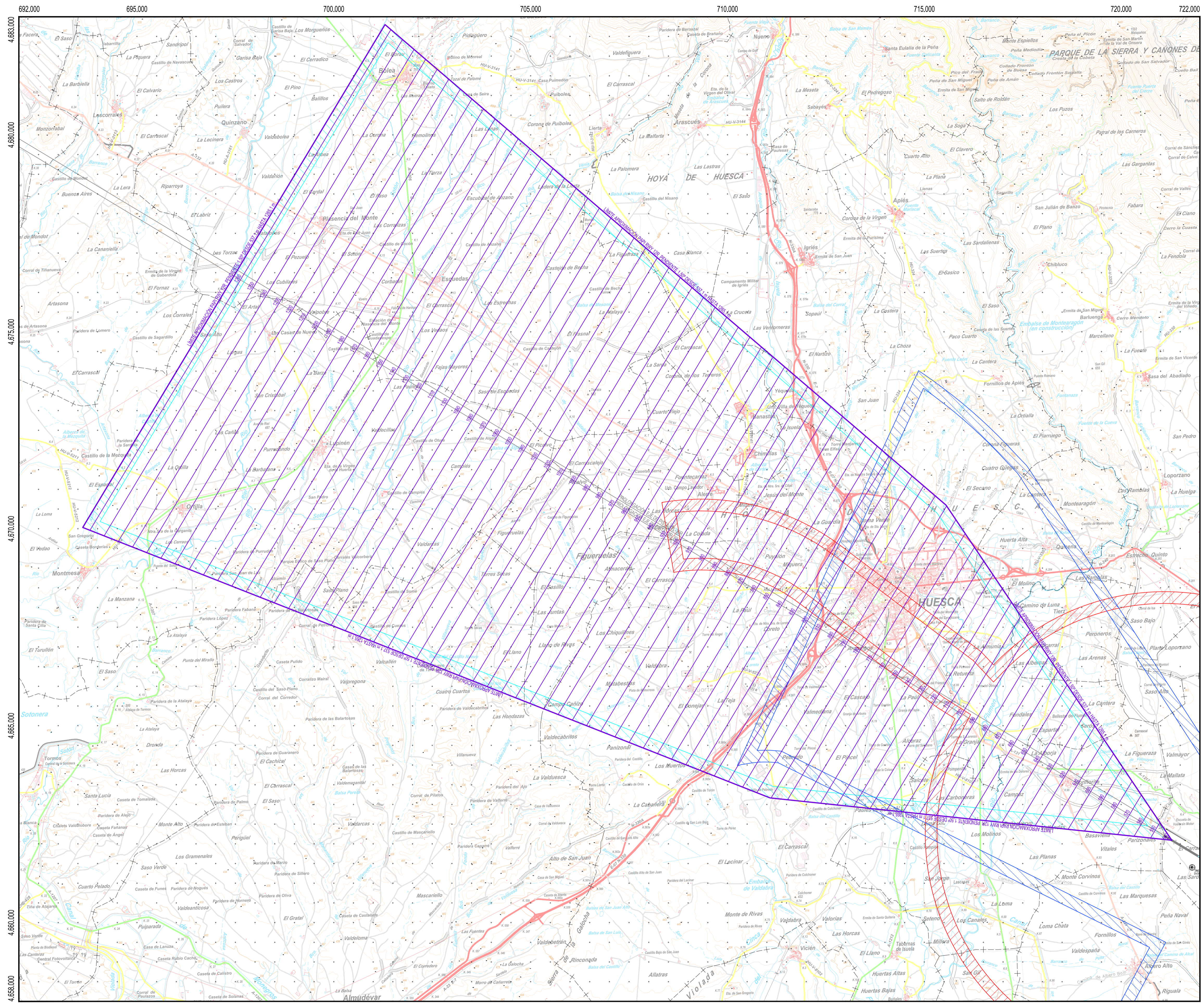




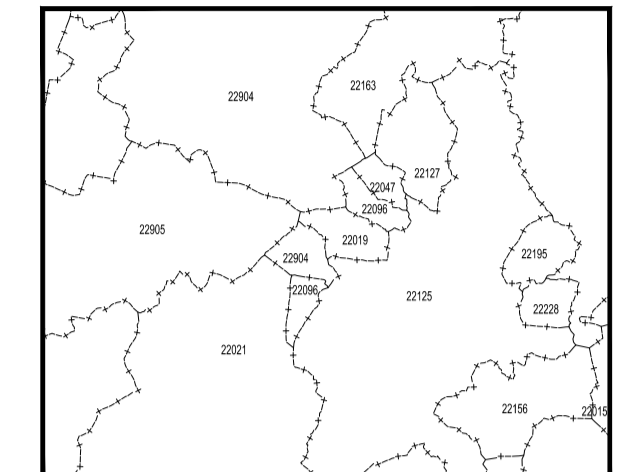
AEROPUERTO DE HUESCA-PIRINEOS SERVIDUMBRES AERONÁUTICAS

PLANOS DE SERVIDUMBRES DE LA OPERACIÓN DE AERONAVES (PAPI)





PLANO LLAVE
1:1.000.000



MUNICIPIOS
1:400.000

- 22015 Alcalá del Obispo
- 22019 Alerre
- 22021 Almuñévar
- 22047 Banastás
- 22096 Chimillas
- 22125 Huesca
- 22127 Igrüés
- 22156 Monforte-Lascasas
- 22163 Nueno
- 22195 Quicena
- 22228 Tierz
- 22904 La Sotonera
- 22905 Lupiñén-Ortilla

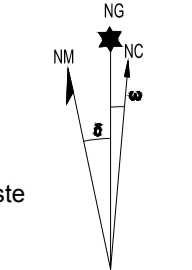
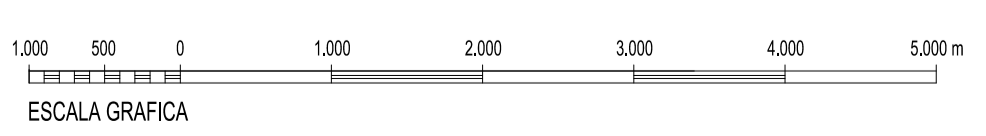
LEYENDA

- Envoltorio Servidumbres de Operación de Aeronaves
- Envoltorio Servidumbres de Operación de Aeronaves (PAPI)
- Envoltorio Servidumbres de Aeródromo y Radioeléctricas
- Vulneraciones por el terreno y elementos sobre el mismo
- Servidumbre de la Aproximación PAPI

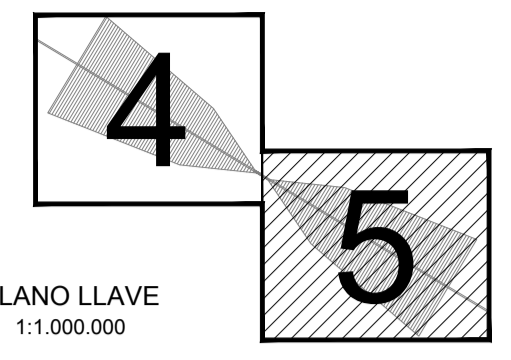
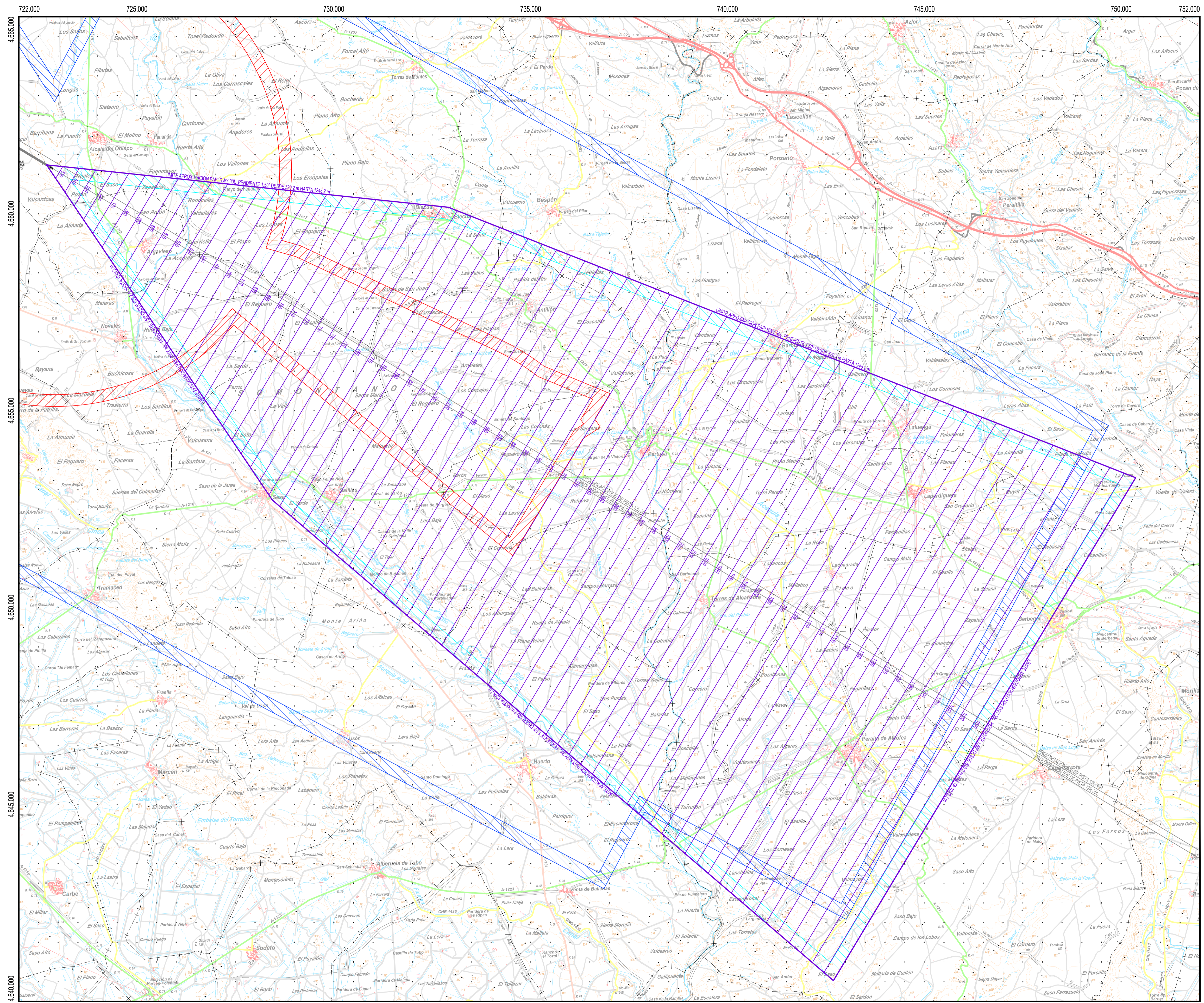
SIGNOS CONVENCIONALES

- Carreteras**
- Autopista, Autovía
 - Nacional, Autonomía 1ª orden
 - Autonomía 2ª orden, Autonomía 3ª orden y otras
 - En construcción, Pistas
 - Vía de urbanización, Estación de servicio
 - Caminos, Sendas
- Ferrocarriles**
- Alta velocidad, Electrificado
 - Vía ancho normal: doble, sencilla
 - Vía estrecha: doble, sencilla
 - En construcción, Abandonado
 - Estación, Túnel, Apeadero
- Límites de divisiones administrativas**
- Nación, Comunidad Autónoma
 - Provincia, Término municipal
 - Parque Nacional, Parque Natural
- Hydrografía, Altimetría**
- Curso de agua: permanente, intermitente
 - Canales, acequias: >3 m, 1-3 m, <1 m
 - Ranblas o aluviones, Curva batimétrica
 - Curvas de nivel, Auxiliares, Hoya o depresión
 - Desmonte, Terraplén, Vertedero, escombrera
- Signos especiales**
- Conducción de combustible: superf., subter.
 - Línea eléctrica: >110 kV y <110 kV
 - Acueducto, Sifón
 - Alambrada, Tapia, Muro de contención (dique)
 - Vértice geodésico, 1ª orden, Red Orden inferior (ROI)
 - Cantera, Mina, Mina a cielo abierto
 - Estación espacial, Repetidor, Antena
 - Restos arqueológicos, Camping, Pista de tenis
 - Molino: de viento, de agua, Faro
 - Central eléctrica hidráulica, Palomar, Castillo
 - Cruz aislada, Cementerio, Iglesia y cementerio
 - Edificio religioso cristiano, Edificio en ruinas, Corral
 - Edificio aislado, singular, agrícola o industrial
 - Plaza de toros, Monumento
 - Pozo, Fuente, Manantial
 - Depósito de agua: elevado, a nivel del suelo, Piscina
 - Depuradora, Estanque o aljibe, Abrevadero

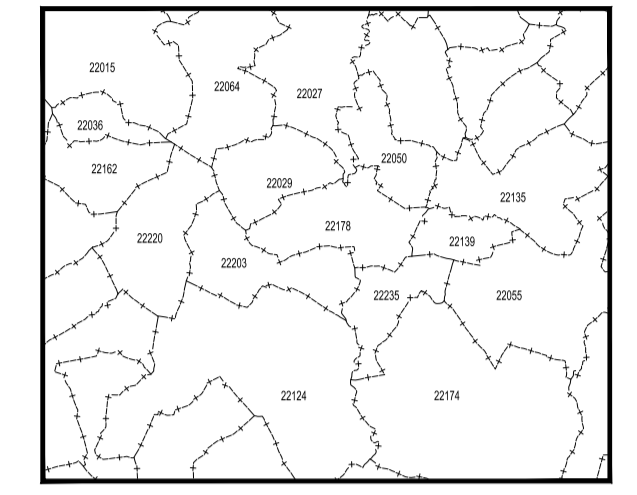
Datum ETRS89, Proyección UTM Huso 30
 Datos para el Punto de Referencia del Aeropuerto
 Valor estimado de la declinación magnética para el
 1 de Enero de 2015 $\delta = 0^\circ 15'$ Oeste
 La variación anual de la declinación es de $7'$ hacia el Este
 Convergencia de la cuadrícula $\omega = 1^\circ 47' 56''$
 Factor de escala = 1.00020622



		SECRETARÍA GENERAL DE TRANSPORTE DIRECCIÓN GENERAL DE AVIACIÓN CIVIL		AEROPUERTO DE HUESCA-PIRINEOS	
		RD 1422/2018 DE MODIFICACIÓN DE SERVIDUMBRES AERONÁUTICAS			
CALCULADO DIBUJADO COMPROBADO PROYECTADO DIRIGIDO		SERVIDUMBRES DE LA OPERACIÓN DE AERONAVES (PAPI)			
HOJA N°	PLANO N°	EDICIÓN	FECHA	ESCALA	SUSTITUYE A
4	3		Enero 2019	1:50.000 (A1)	



PLANO LLAVE
1:1.000.000



MUNICIPIOS
1:400.000

- 22015 Alcalá del Obispo
- 22027 Angüés
- 22029 Anillón
- 22036 Argüeso
- 22050 Barbuñales
- 22055 Bertegal
- 22064 Bleusa y Torres
- 22124 Huerto
- 22135 Laluega
- 22139 Laperdiguera
- 22162 Novales
- 22174 Peralta de Alcofea
- 22178 Pertusa
- 22203 Sallias
- 22220 Sesa
- 22235 Torres de Alcanadre

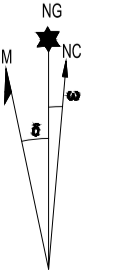
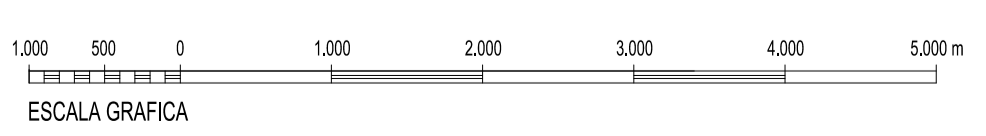
LEYENDA

- Envoltorio Servidumbres de Operación de Aeronaves
- Envoltorio Servidumbres de Operación de Aeronaves (PAPI)
- Envoltorio Servidumbres de Aeródromo y Radioeléctricas
- Servidumbre de la Aproximación PAPI

SIGNOS CONVENCIONALES

- Carreteras**
- Autopista. Autovía
 - Nacional. Autónoma 1ª orden
 - Autonómica 2ª orden. Autónoma 3ª orden y otras
 - En construcción. Pistas
 - Vía de urbanización. Estación de servicio
 - Caminos. Sendas
- Ferrocarriles**
- Alta velocidad. Electrificado
 - Vía ancho normal: doble, sencilla
 - Vía estrecha: doble, sencilla
 - En construcción. Abandonado
 - Estación. Túnel. Apeadero
- Límites de divisiones administrativas**
- Nación. Comunidad autónoma
 - Provincia. Término municipal
 - Parque Nacional. Parque Natural
- Hydrografía. Altimetría**
- Curso de agua: permanente, intermitente
 - Canales, acequias: >3 m, 1-3 m, <1 m
 - Ranblas o aluviones. Curva batimétrica
 - Curvas de nivel. Auxiliares. Hoya o depresión
 - Desmonte. Terraplén. Vertedero, escombrera
- Signos especiales**
- Conducción de combustible: superfl., subter.
 - Línea eléctrica: >110 kV y <110 kV
 - Acueducto. Sifón
 - Almadraba. Tapia. Muro de contención (dique)
 - Vértice geodésico. 1ª orden. Red Orden inferior (ROI)
 - Cantiera. Mina. Mina a cielo abierto
 - Estación espacial. Repetidor. Antena
 - Restos arqueológicos. Camping. Pista de tenis
 - Molino: de viento, de agua. Faro
 - Central eléctrica hidráulica. Palomar. Castillo
 - Cruz aislada. Cementerio. Iglesia y cementerio
 - Edificio religioso cristiano. Edificio en ruinas. Corral
 - Edificio aislado, singular, agrícola o industrial
 - Plaza de toros. Monumento
 - Pozo. Fuente. Manantial
 - Depósito de aguas: elevado, a nivel del suelo. Piscina
 - Depuradora. Estanque o aljibe. Abrevadero

Datum ETRS89. Proyección UTM Huso 30
 Datos para el Punto de Referencia del Aeropuerto
 Valor estimado de la declinación magnética para el
 1 de Enero de 2015 $\delta = 0^\circ 15'$ Oeste
 La variación anual de la declinación es de $7'$ hacia el Este
 Convergencia de la cuadrícula $\omega = 1^\circ 47' 56''$
 Factor de escala = 1.00020622



		SECRETARÍA GENERAL DE TRANSPORTE DIRECCIÓN GENERAL DE AVIACIÓN CIVIL	
		AEROPUERTO DE HUESCA-PIRINEOS	
CALCULADO DIBUJADO COMPROBADO PROYECTADO DIRIGIDO		RD 1422/2018 DE MODIFICACIÓN DE SERVIDUMBRES AERONÁUTICAS	
SERVIDUMBRES DE LA OPERACIÓN DE AERONAVES (PAPI)			
HOJA Nº	PLANO Nº	EDICIÓN	FECHA
5	3		Enero 2019
ESCALA		SUSTITUYE A	
1:50.000 (A1)			