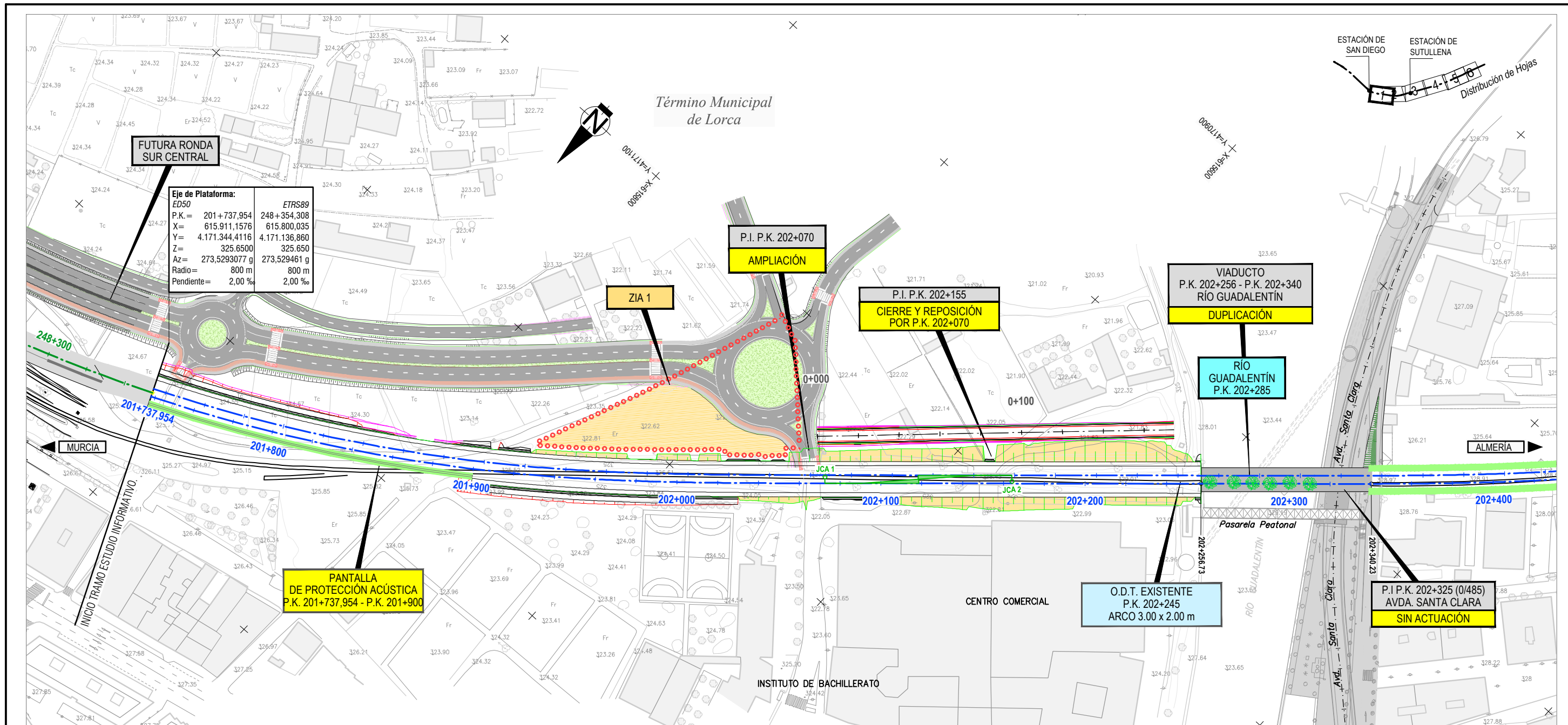
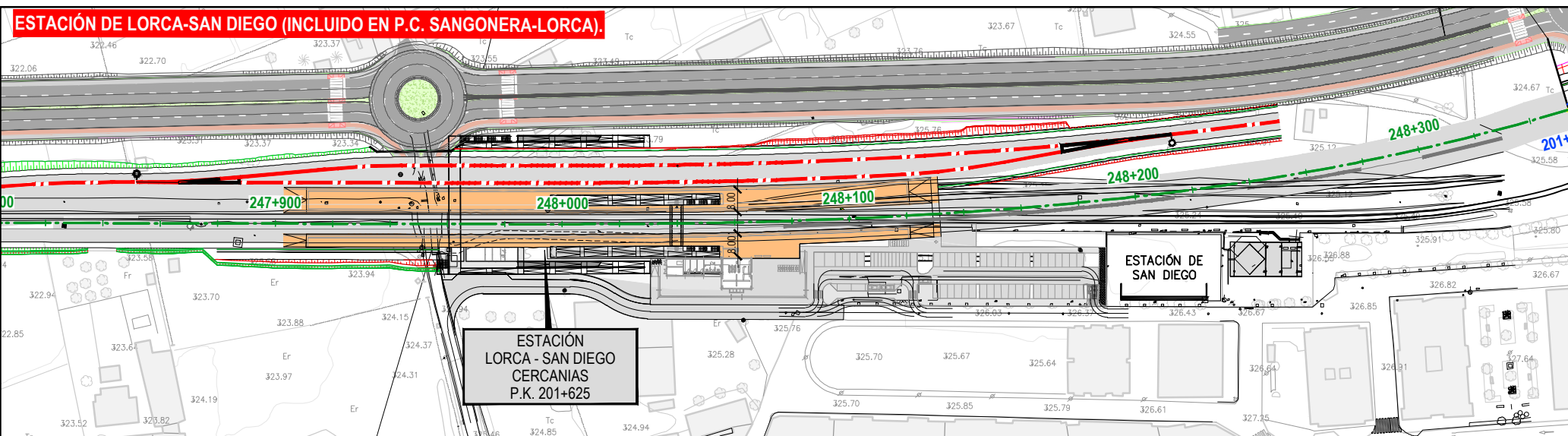


LEYENDA	
<span style="display:inline-block; width:15px; height:10px; background-color:red; border:1px solid black;"></span>	NIVEL 1. CAPACIDAD DE ACOGIDA MUY BAJA
<span style="display:inline-block; width:15px; height:10px; background-color:orange; border:1px solid black;"></span>	NIVEL 2. CAPACIDAD DE ACOGIDA BAJA
<span style="display:inline-block; width:15px; height:10px; background-color:lightorange; border:1px solid black;"></span>	NIVEL 3. CAPACIDAD DE ACOGIDA MEDIA
<span style="display:inline-block; width:15px; height:10px; background-color:yellow; border:1px solid black;"></span>	NIVEL 4. CAPACIDAD DE ACOGIDA ALTA
<span style="display:inline-block; width:15px; height:10px; background-color:white; border:1px solid black;"></span>	NIVEL 5. CAPACIDAD DE ACOGIDA MUY ALTA



**Eje de Plataforma:**

ED50	ETRS89
P.K. = 201+737,954	248+354,308
X = 615.911,1576	615.800,035
Y = 4.171.344,4116	4.171.136,860
Z = 325.6500	325.650
Az = 273.5293077 g	273.529461 g
Radio = 800 m	800 m
Pendiente = 2,00 ‰	2,00 ‰

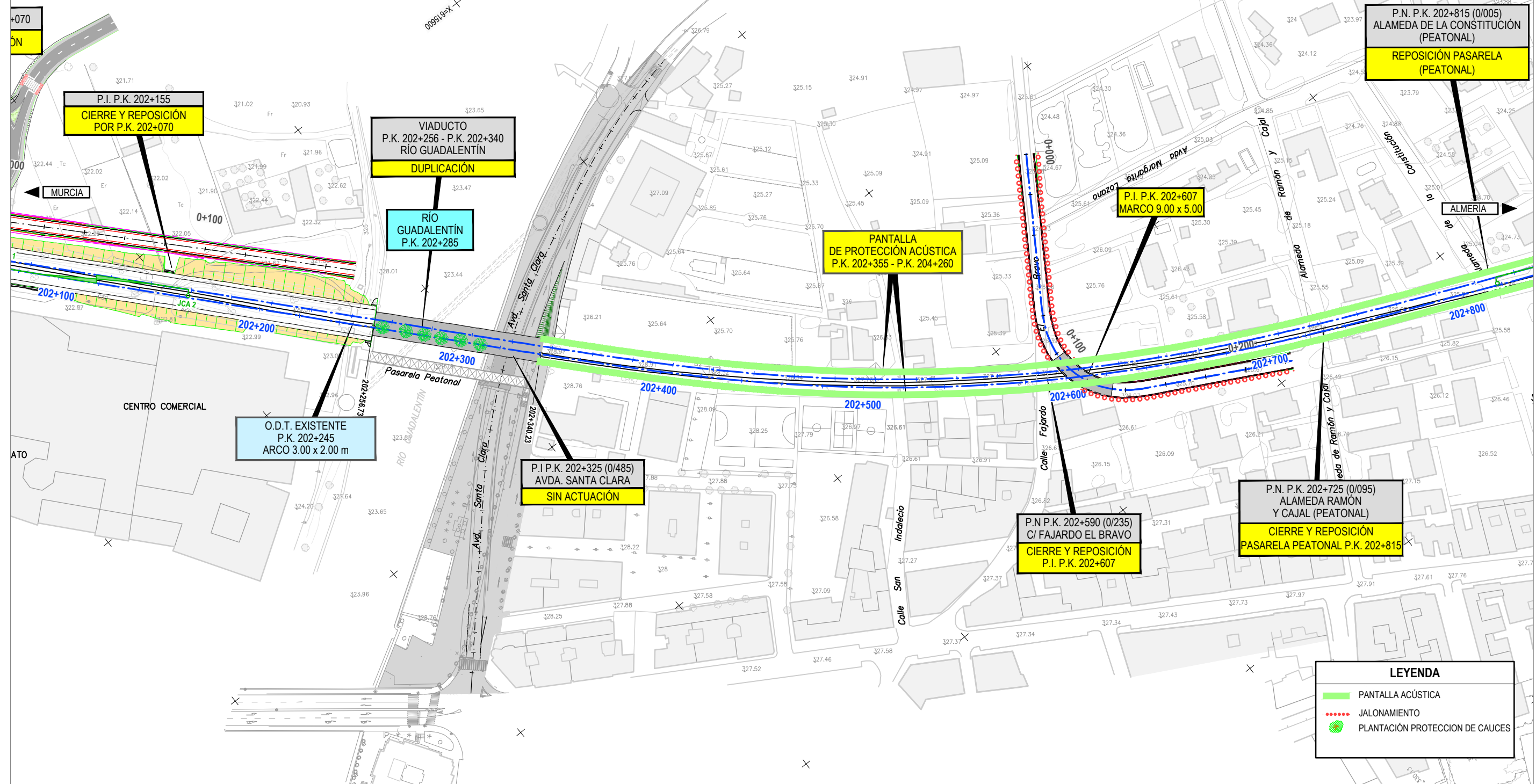


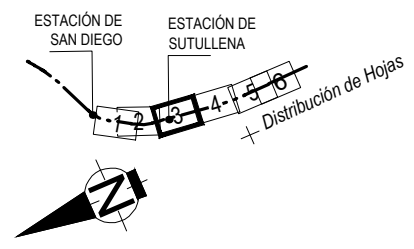
**LEYENDA**

	PANTALLA ACÚSTICA
	JALONAMIENTO
	PLANTACIÓN PROTECCION DE CAUCES
	TRATAMIENTO EN TERRAPLÉN

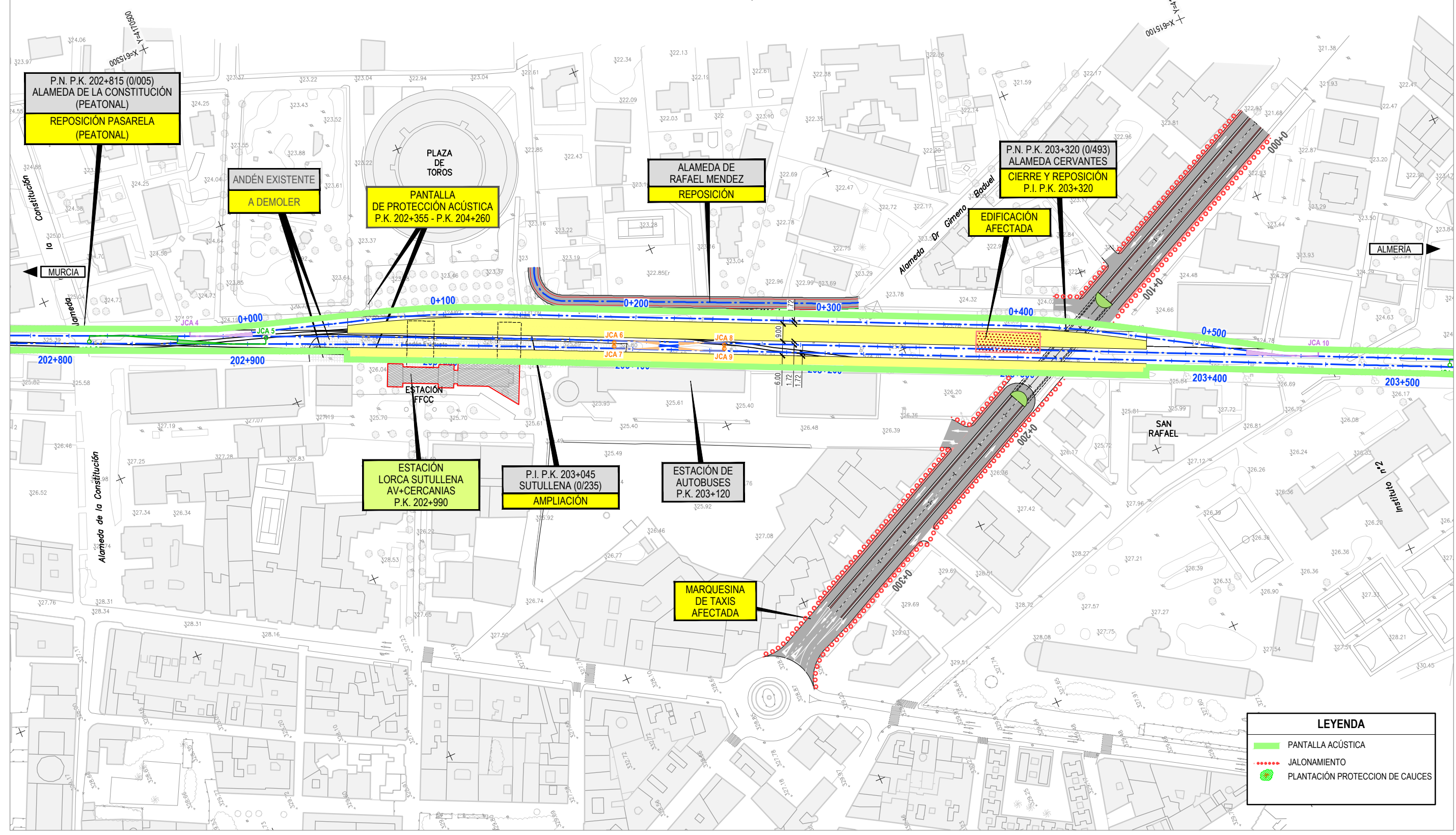


Término Municipal de Lorca





Término Municipal de Lorca



LEYENDA	
	PANTALLA ACÚSTICA
	JALONAMIENTO
	PLANTACIÓN PROTECCIÓN DE CAUCES



TÍTULO  
**ESTUDIO INFORMATIVO DEL PROYECTO DE INTEGRACIÓN URBANA Y ADAPTACIÓN A ALTAS PRESTACIONES DE LA RED FERROVIARIA DE LORCA.**

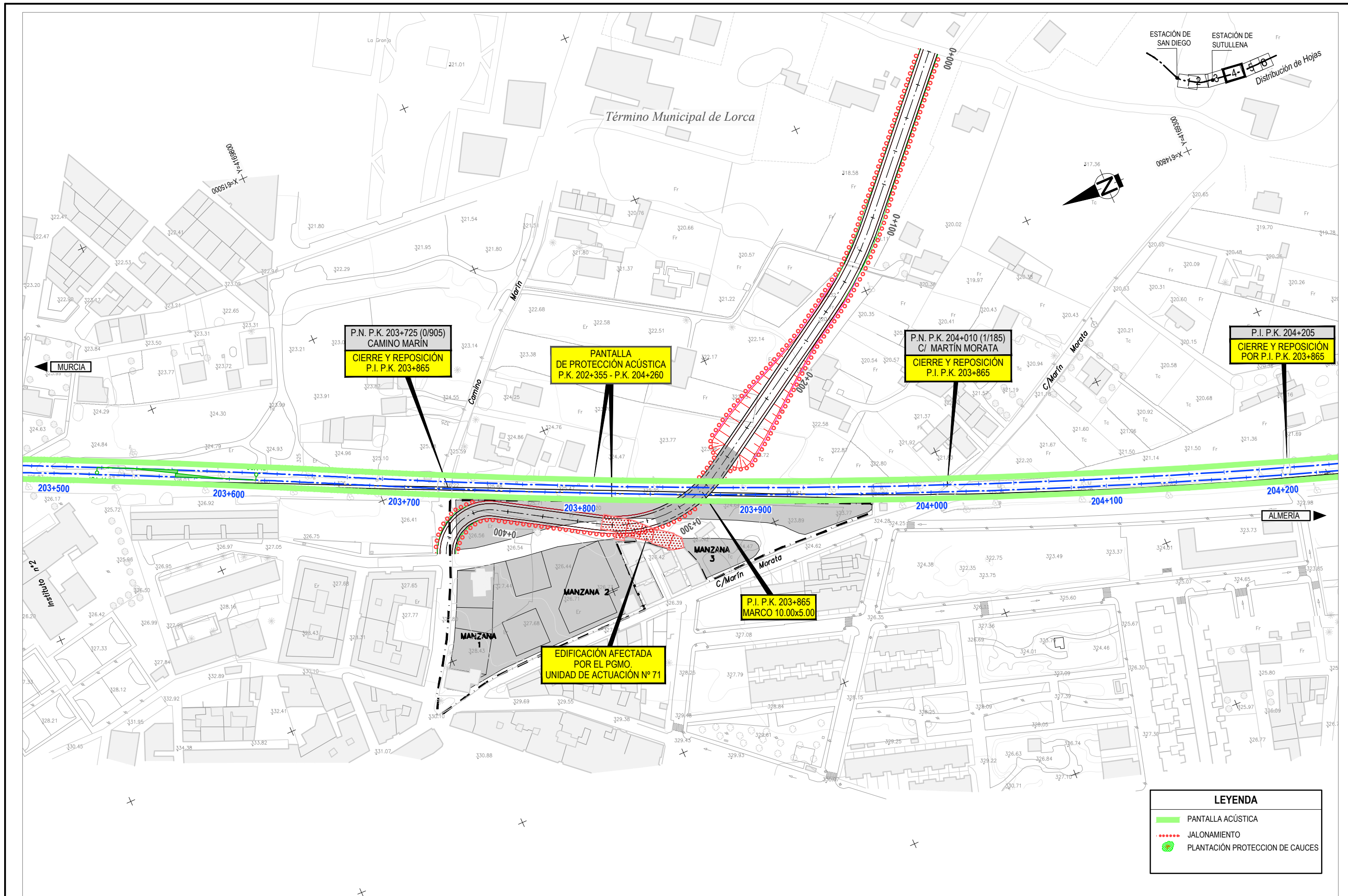
AUTOR  
**getiase-euroestudios** **GEOCONTROL**  
**EPF INGENIERIA**  
 JUAN MANUEL FERNÁNDEZ JIMÉNEZ

ESCALA ORIGINAL A1  
 1:1.000  
 NUMÉRICA GRÁFICA

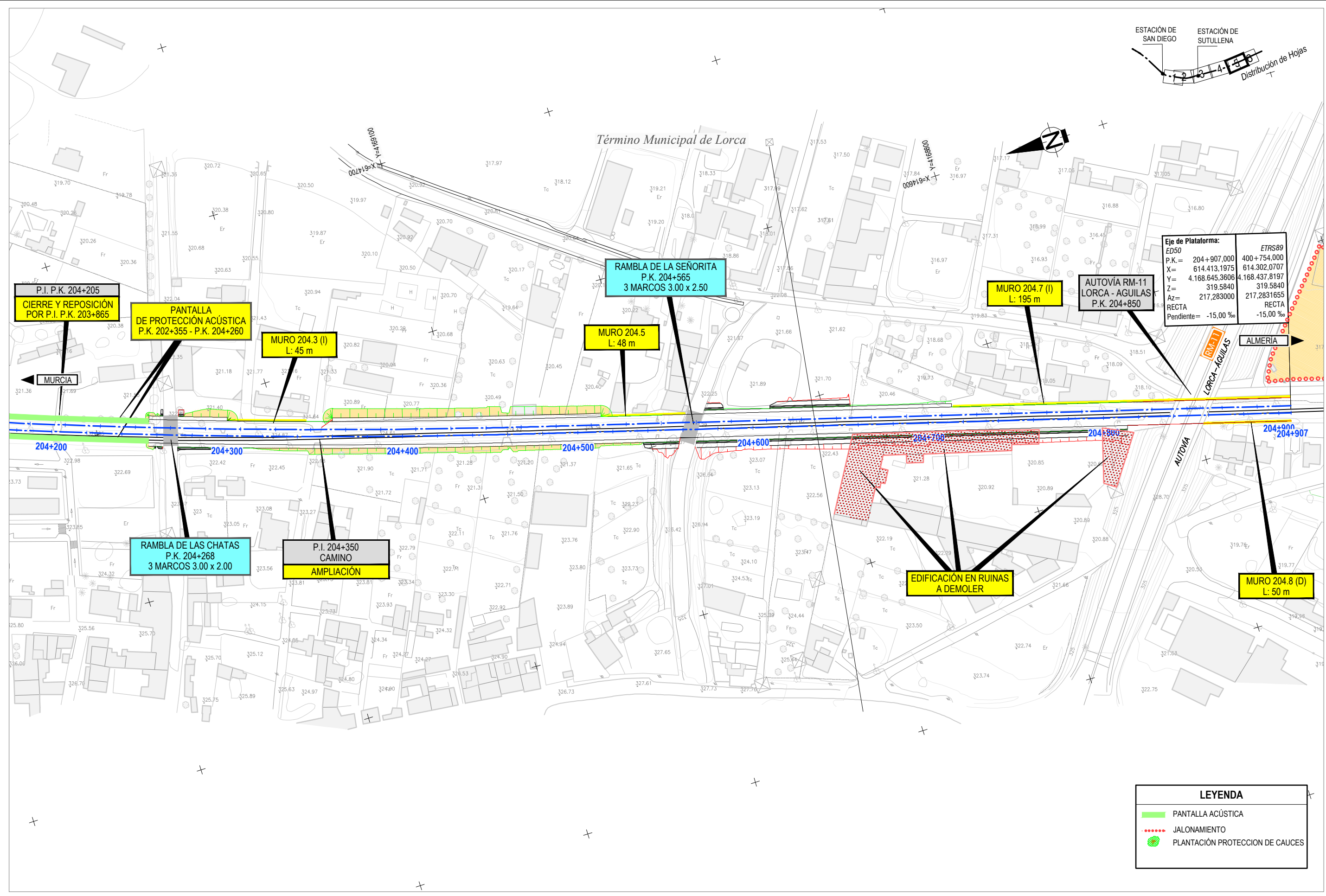
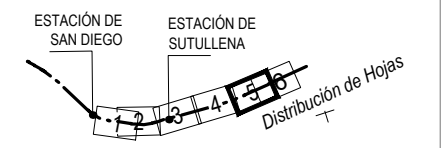
FECHA  
 JUNIO 2018

Nº DE PLANO  
**3.1.10.2**  
 HOJA 3 DE 6

TÍTULO DEL PLANO  
**ALTERNATIVAS ESTUDIADAS ALTERNATIVA 1: SUPERFICIE 2 VÍAS ANÁLISIS AMBIENTAL MEDIDAS CORRECTORAS**



LEYENDA	
	PANTALLA ACÚSTICA
	JALONAMIENTO
	PLANTACIÓN PROTECCION DE CAUCES



Eje de Plataforma:	
ED50	ETRS89
P.K. = 204+907,000	400+754,000
X = 614.413,1975	614.302,0707
Y = 4.168.645,3606	4.168.437,8197
Z = 319,5840	319,5840
Az = 217,283000	217,2831655
RECTA	RECTA
Pendiente = -15,00 ‰	-15,00 ‰

P.I. P.K. 204+205  
CIERRE Y REPOSICIÓN  
POR P.I. P.K. 203+865

PANTALLA  
DE PROTECCIÓN ACÚSTICA  
P.K. 202+355 - P.K. 204+260

MURO 204.3 (I)  
L: 45 m

RAMBLA DE LA SEÑORITA  
P.K. 204+565  
3 MARCOS 3.00 x 2.50

MURO 204.5  
L: 48 m

MURO 204.7 (I)  
L: 195 m

AUTOVÍA RM-11  
LORCA - AGUILAS  
P.K. 204+850

RAMBLA DE LAS CHATAS  
P.K. 204+268  
3 MARCOS 3.00 x 2.00

P.I. 204+350  
CAMINO  
AMPLIACIÓN

EDIFICACIÓN EN RUINAS  
A DEMOLER

MURO 204.8 (D)  
L: 50 m

LEYENDA	
	PANTALLA ACÚSTICA
	JALONAMIENTO
	PLANTACIÓN PROTECCION DE CAUCES



SECRETARÍA DE ESTADO  
DE INFRAESTRUCTURAS,  
TRANSPORTE Y VIVIENDA  
SECRETARÍA GENERAL  
DE INFRAESTRUCTURAS  
SUBDIRECCIÓN GENERAL  
DE PLANIFICACIÓN  
FERROVIARIA

TÍTULO  
ESTUDIO INFORMATIVO  
DEL PROYECTO DE INTEGRACIÓN URBANA Y ADAPTACIÓN  
A ALTAS PRESTACIONES DE LA RED FERROVIARIA DE LORCA.

AUTOR  
  
  
  
 JUAN MANUEL FERNÁNDEZ JIMÉNEZ

ESCALA ORIGINAL A1  
1:1.000  
  
 NUMÉRICA GRÁFICA

FECHA  
JUNIO  
2018

Nº DE PLANO  
3. 1.10.2  
HOJA 5 DE 6

TÍTULO DEL PLANO  
ALTERNATIVAS ESTUDIADAS  
ALTERNATIVA 1: SUPERFICIE 2 VÍAS  
ANÁLISIS AMBIENTAL  
MEDIDAS CORRECToras

