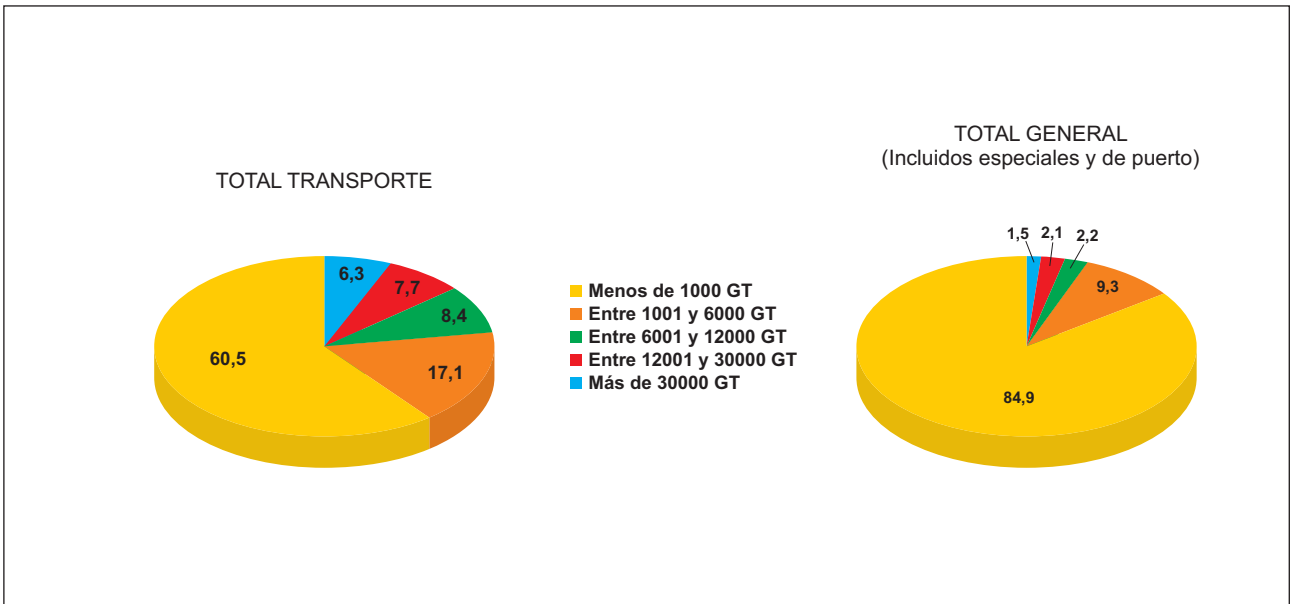
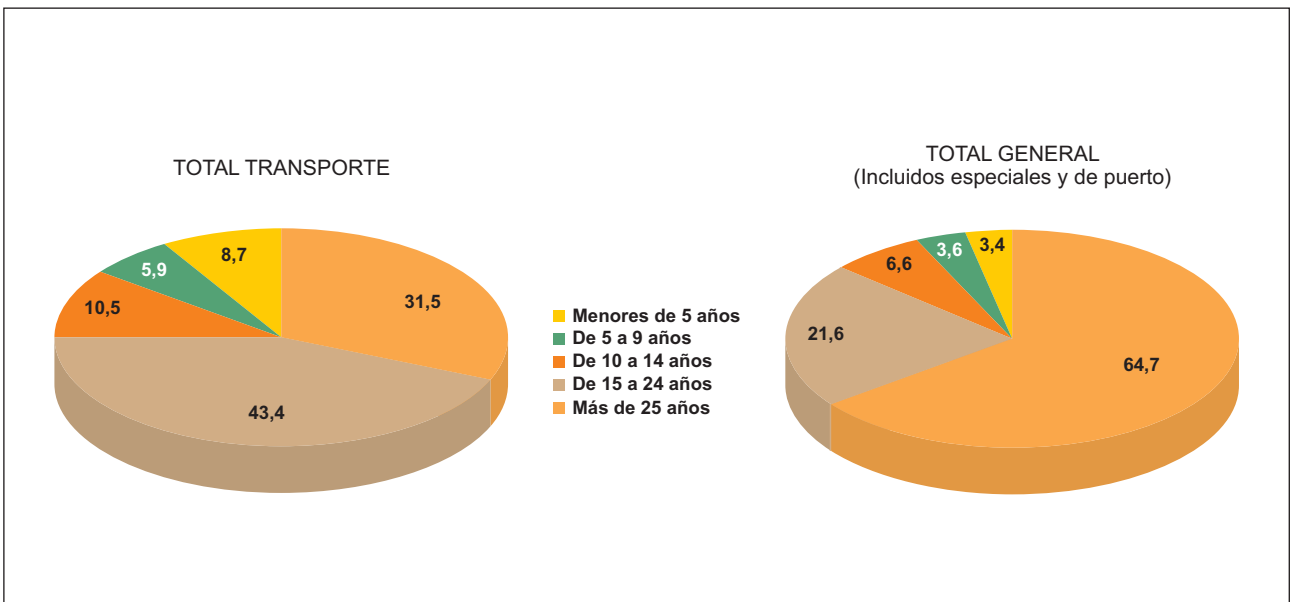


Transporte marítimo

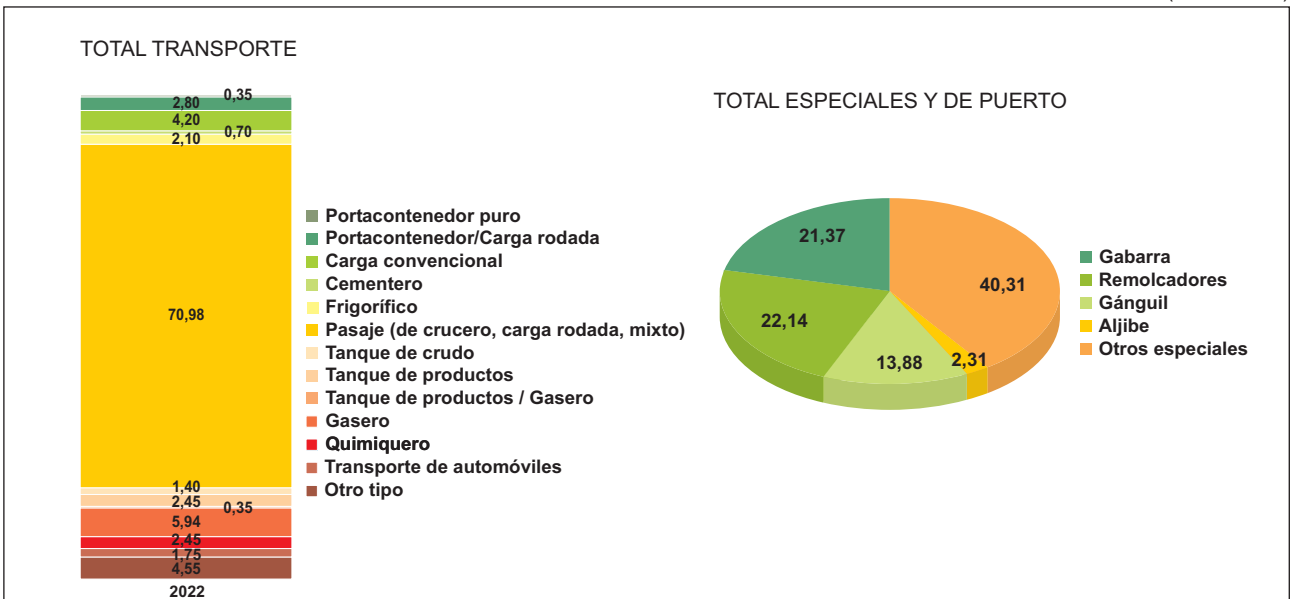
14.1. BUQUES DE LA FLOTA DE TRANSPORTE ABANDERADA EN ESPAÑA. PORCENTAJE SEGÚN TAMAÑO DE G. T. (31-12-2022)



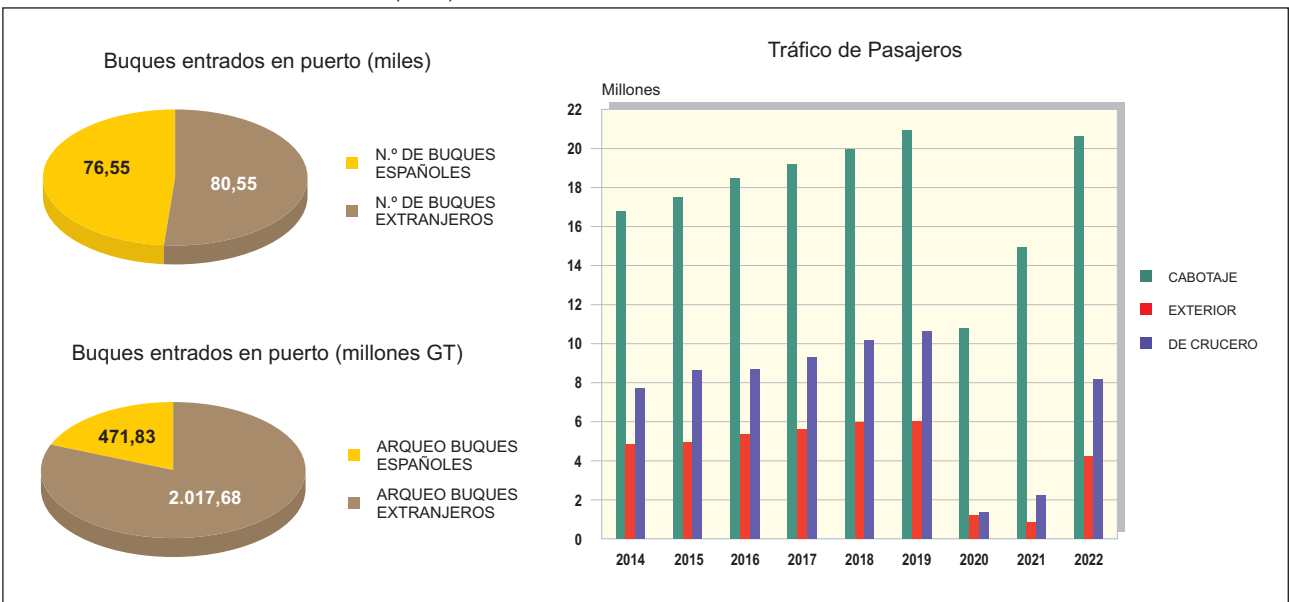
14.2. BUQUES DE LA FLOTA DE TRANSPORTE ABANDERADA EN ESPAÑA. PORCENTAJE SEGUN ANTIGÜEDAD (31-12-2022)



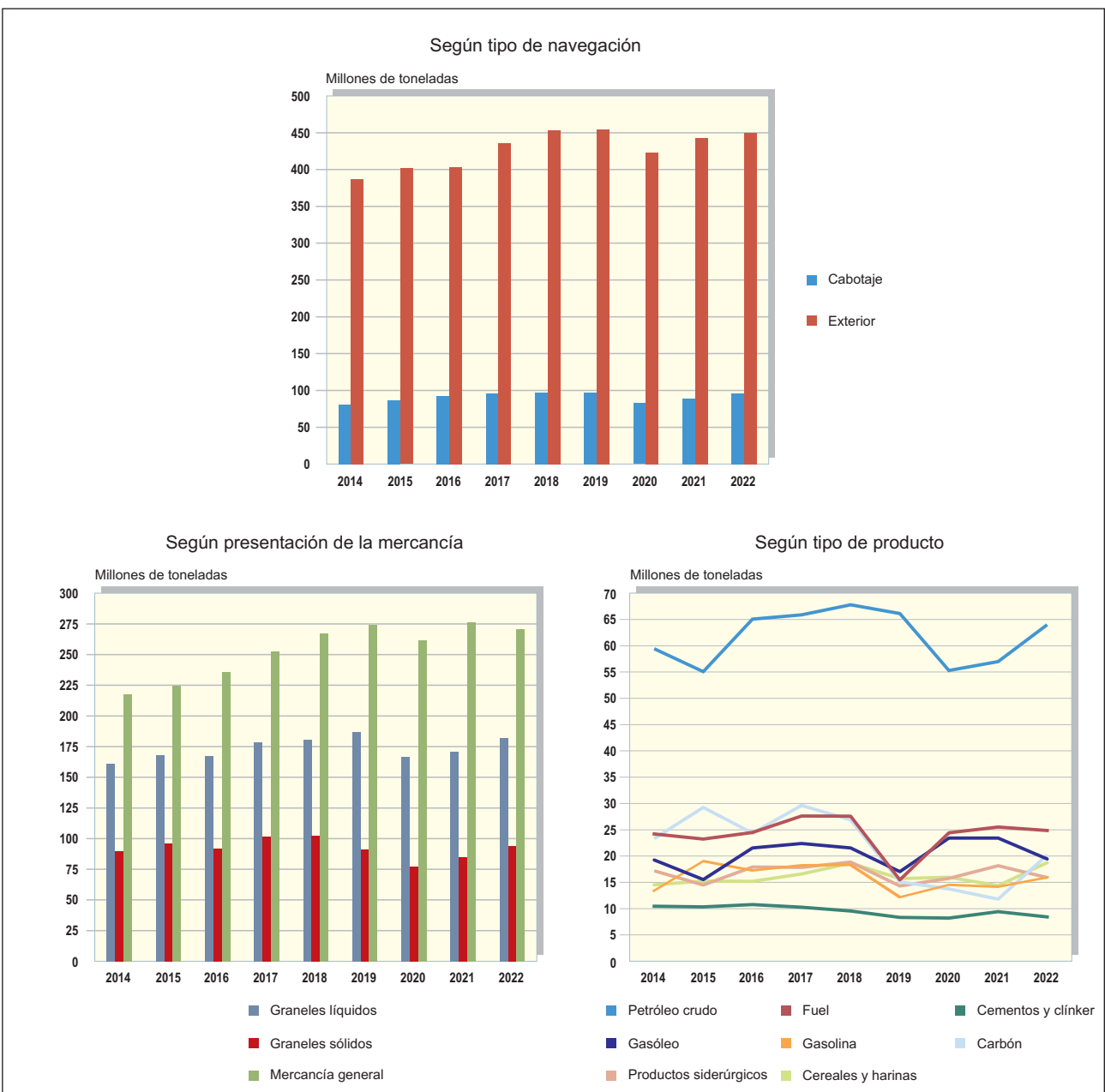
14.3. BUQUES DE LA FLOTA DE TRANSPORTE ABANDERADA EN ESPAÑA. PORCENTAJE SEGÚN TIPO DE BUQUE (31-12-2022)



14.4. TRÁFICO PORTUARIO; BUQUES (2022) Y EVOLUCIÓN DEL TRÁFICO DE PASAJEROS. 2014-2022



14.5. EVOLUCIÓN DEL TRÁFICO DE MERCANCÍAS. 2014-2022



14. Transporte marítimo

1.1. Evolución de la flota de transporte abanderada en España por clase de buque. N.º de buques (1) (*)

CLASE DE BUQUE	2010	2015	2017	2018	2019	2020	2021	2022
TRANSPORTE								
Granelero	1	1	0	0	0	0	0	0
Portacontenedor puro	8	1	3	3	3	1	1	1
Portacontenedor/Carga rodada	11	8	7	9	8	8	8	8
Carga convencional	21	15	15	16	14	14	13	12
Cementerio	7	3	3	3	2	2	2	2
Frigorífico	8	7	6	6	6	6	6	6
Pasaje (de crucero, carga rodada, mixto)	151	160	171	182	190	194	200	203
Tanque de crudo	6	2	3	4	4	4	4	4
Tanque de productos	14	12	11	11	9	8	7	7
Tanque de productos / Gasero (**)						1	1	1
Gasero	14	12	14	14	16	15	16	17
Químico	9	5	5	6	6	7	7	7
Transporte de automóviles	8	7	5	5	5	5	5	5
Sin clasificar / Otras clases	14	19	17	15	13	13	13	13
TOTAL TRANSPORTE	272	252	260	274	276	278	283	286
ESPECIALES Y DE PUERTO								
Gabarra	199	196	196	195	195	195	194	194
Remolcadores	235	207	210	206	204	209	207	201
Gánguil	149	130	129	130	127	126	127	126
Aljibe	22	22	23	23	23	23	22	21
Otros especiales (***)	363	374	373	369	373	366	362	366
TOTAL ESPECIALES Y DE PUERTO	968	929	931	923	922	919	912	908
TOTAL GENERAL	1.240	1.181	1.191	1.197	1.198	1.197	1.195	1.194

Fuente: D. G. de la Marina Mercante. M.º de Transportes, Movilidad y Agenda Urbana.

(1) Incluye los buques inscritos en el Registro Especial de Canarias.

(*) Buques mayores de 100 GT.

(**) En el año 2020 se ha incluido una nueva clase de buque, Tanque de productos/gasero, porque se ha producido la modificación de uno de los buques, de la clase tanque de productos, para que pueda transportar el tipo de mercancías que corresponden a los buques gaseros.

(***) Se incluyen: salvamento, antipolución, incendios, excursiones, otros especiales y de puerto.

14. Transporte marítimo

1.2. Evolución de la flota de transporte abanderada en España por clase de buque. GT (miles) (1) (*)

CLASE DE BUQUE	Unidad: GT (miles)							
	2010	2015	2017	2018	2019	2020	2021	2022
TRANSPORTE								
Granelero	0,7	0,7	0,0	0,0	0,0	0,0	0,0	0,0
Portacontenedor puro	60,5	1,6	29,6	29,6	29,6	1,6	1,6	1,6
Portacontenedor/Carga rodada	151,6	107,8	78,2	126,7	120,1	120,1	120,1	120,1
Carga convencional	70,2	34,9	34,9	35,2	29,0	29,0	23,0	21,9
Cementerio	21,5	16,0	16,0	16,0	12,6	12,6	12,6	12,6
Frigorífico	19,7	17,1	16,9	16,9	16,9	16,9	16,9	16,9
Pasaje (de crucero, carga rodada, mixto)	441,4	463,6	472,2	506,0	492,3	495,3	553,3	582,0
Tanque de crudo	351,6	96,5	98,3	20,6	20,6	20,6	20,6	20,6
Tanque de productos	146,8	142,5	136,1	136,3	48,7	46,7	25,1	25,1
Tanque de productos / Gasero (**)						2,0	2,0	2,0
Gasero	1.082,2	1.074,7	1.307,2	1.307,2	1.551,7	1.544,1	1.570,8	1.574,7
Quimiquero	93,8	36,2	36,2	41,6	41,6	44,5	44,5	46,2
Transporte de automóviles	105,0	77,4	51,4	51,4	51,4	51,4	51,4	51,4
Sin clasificar / Otras clases	29,9	49,1	44,9	34,9	39,0	39,0	40,2	40,2
TOTAL TRANSPORTE	2.574,9	2.117,9	2.321,7	2.322,4	2.453,5	2.423,7	2.482,0	2.515,3
ESPECIALES Y DE PUERTO								
Gabarra	48,3	47,0	46,7	46,6	46,6	46,6	42,7	42,7
Remolcadores	63,0	57,9	59,1	57,2	57,1	58,6	59,4	57,3
Gánguil	64,1	57,3	57,3	57,4	55,4	54,8	55,0	54,9
Aljibe	3,3	3,3	3,4	3,4	3,4	3,4	3,3	3,0
Otros especiales (***)	272,6	274,6	269,8	261,3	261,7	278,3	275,8	283,1
TOTAL ESPECIALES Y DE PUERTO	451,3	440,0	436,3	425,9	424,2	441,7	436,1	441,0
TOTAL GENERAL	3.026,2	2.557,9	2.758,0	2.748,3	2.877,7	2.865,4	2.918,1	2.956,2

Fuente: D. G. de la Marina Mercante. M.º de Transportes, Movilidad y Agenda Urbana.

(1) Incluye los buques inscritos en el Registro Especial de Canarias.

(*) Buques mayores de 100 GT.

(**) En el año 2020 se ha incluido una nueva clase de buque, Tanque de productos/gasero, porque se ha producido la modificación de uno de los buques, de la clase tanque de productos, para que pueda transportar el tipo de mercancías que corresponden a los buques gaseros.

(***) Se incluyen: salvamento, antipolución, incendios, excursiones, otros especiales y de puerto.

14. Transporte marítimo

1.3. Distribución por edades de la flota de transporte abanderada en España. N.º de buques (a 31-XII-2021) (1) (*)

CLASE DE BUQUE	Menores de 5 años	De 5 a 9 años	De 10 a 14 años	De 15 a 19 años	De 20 a 24 años	25 o más años	Edad desconocida	TOTAL
TRANSPORTE								
Granelero	0	0	0	0	0	0	0	0
Portacontenedor puro	0	0	0	0	0	1	0	1
Portacontenedor/Carga rodada	0	0	3	2	1	2	0	8
Carga convencional	0	0	6	0	0	7	0	13
Cementerero	0	0	1	0	0	1	0	2
Frigorífico	0	0	0	0	1	5	0	6
Pasaje (de crucero, carga rodada, mixto)	21	7	25	33	55	57	2	200
Tanque de crudo	2	1	0	0	0	1	0	4
Tanque de productos	0	0	1	5	1	0	0	7
Tanque de productos / Gasero	0	0	1	0	0	0	0	1
Gasero	3	2	3	7	1	0	0	16
Quimiquero	0	1	3	3	0	0	0	7
Transporte de automóviles	0	0	0	2	1	2	0	5
Sin clasificar / Otras clases	0	0	8	1	1	3	0	13
TOTAL TRANSPORTE	26	11	51	53	61	79	2	283
ESPECIALES Y DE PUERTO								
Gabarra	1	0	0	0	0	192	1	194
Remolcadores	9	16	20	30	26	106	0	207
Gánguil	0	0	3	1	1	122	0	127
Aljibe	1	0	1	1	0	19	0	22
Otros especiales (**)	5	8	43	40	14	250	2	362
TOTAL ESPECIALES Y DE PUERTO	16	24	67	72	41	689	3	912
TOTAL GENERAL	42	35	118	125	102	768	5	1.195

Fuente: D. G. de la Marina Mercante. M.º de Transportes, Movilidad y Agenda Urbana.

(1) Incluye los buques inscritos en el Registro Especial de Canarias.

(*) Buques mayores de 100 GT.

(**) Se incluyen: salvamento, antipolución, incendios, excursiones, otros especiales y de puerto.

14. Transporte marítimo

1.3. Distribución por edades de la flota de transporte abanderada en España. N.º de buques (a 31-XII-2022) (1) (*)

CLASE DE BUQUE	Menores de 5 años	De 5 a 9 años	De 10 a 14 años	De 15 a 19 años	De 20 a 24 años	25 o más años	Edad desconocida	TOTAL
TRANSPORTE								
Granelero	0	0	0	0	0	0	0	0
Portacontenedor puro	0	0	0	0	0	1	0	1
Portacontenedor / Carga rodada	0	0	2	3	1	2	0	8
Carga convencional	0	0	1	5	0	6	0	12
Cementerio	0	0	1	0	0	1	0	2
Frigorífico	0	0	0	0	1	5	0	6
Pasaje (de crucero, carga rodada, mixto)	19	12	14	39	50	67	2	203
Tanque de crudo	1	2	0	0	0	1	0	4
Tanque de productos	0	0	0	4	3	0	0	7
Tanque de productos / Gasero	0	0	1	0	0	0	0	1
Gasero	4	2	3	4	4	0	0	17
Quimiquero	1	1	2	3	0	0	0	7
Transporte de automóviles	0	0	0	0	3	2	0	5
Sin clasificar / Otras clases	0	0	6	3	1	3	0	13
TOTAL TRANSPORTE	25	17	30	61	63	88	2	286
ESPECIALES Y DE PUERTO								
Gabarra	0	1	0	0	0	192	1	194
Remolcadores	7	16	15	33	29	101	0	201
Ganguil	0	0	2	2	1	121	0	126
Aljibe	0	1	0	1	1	18	0	21
Otros especiales (**)	9	8	32	49	18	249	1	366
TOTAL ESPECIALES Y DE PUERTO	16	26	49	85	49	681	2	908
TOTAL GENERAL	41	43	79	146	112	769	4	1.194

Fuente: D. G. de la Marina Mercante. M.º de Transportes, Movilidad y Agenda Urbana.

(1) Incluye los buques inscritos en el Registro Especial de Canarias.

(*) Buques mayores de 100 GT.

(**) Se incluyen: salvamento, antipolución, incendios, excursiones, otros especiales y de puerto.

14. Transporte marítimo

1.4. Distribución por edades de la flota de transporte abanderada en España por clase de buque y arqueo. GT (miles) a 31-XII-2021 (1) (*)

Unidad: GT (miles)

CLASE DE BUQUE	Menores de 5 años	De 5 a 9 años	De 10 a 14 años	De 15 a 19 años	De 20 a 24 años	25 o más años	Edad desconocida	TOTAL
TRANSPORTE								
Granelero	0,0	0,0	0,0	0,0	0,0	0,0	0,0	0,0
Portacontenedor puro	0,0	0,0	0,0	0,0	0,0	1,6	0,0	1,6
Portacontenedor/Carga rodada	0,0	0,0	73,2	22,4	17,5	7,0	0,0	120,1
Carga convencional	0,0	0,0	19,5	0,0	0,0	3,5	0,0	23,0
Cementerio	0,0	0,0	8,3	0,0	0,0	4,3	0,0	12,6
Frigorífico	0,0	0,0	0,0	0,0	7,2	9,7	0,0	16,9
Pasaje (de crucero, carga rodada, mixto)	42,0	1,5	199,8	101,5	133,5	74,8	0,2	553,3
Tanque de crudo	4,9	2,8	0,0	0,0	0,0	12,9	0,0	20,6
Tanque de productos	0,0	0,0	2,7	16,3	6,1	0,0	0,0	25,1
Tanque de productos / Gasero	0,0	0,0	2,0	0,0	0,0	0,0	0,0	2,0
Gasero	271,2	232,5	332,8	643,5	90,8	0,0	0,0	1.570,8
Químico	0,0	5,7	19,4	19,5	0,0	0,0	0,0	44,5
Transporte de automóviles	0,0	0,0	0,0	31,6	15,2	4,6	0,0	51,4
Sin clasificar / Otras clases	0,0	0,0	39,0	0,1	0,2	1,0	0,0	40,2
TOTAL TRANSPORTE	318,2	242,4	696,6	834,8	270,5	119,4	0,2	2.482,0
ESPECIALES Y DE PUERTO								
Gabarra	0,2	0,0	0,0	0,0	0,0	42,3	0,2	42,7
Remolcadores	3,4	7,5	8,1	10,1	8,8	21,5	0,0	59,4
Gánguil	0,0	0,0	2,0	0,2	0,3	52,6	0,0	55,0
Aljibe	0,1	0,0	0,1	0,2	0,0	2,9	0,0	3,3
Otros especiales (**)	1,0	4,1	35,0	55,4	20,9	159,0	0,3	275,8
TOTAL ESPECIALES Y DE PUERTO	4,8	11,6	45,1	65,8	29,9	278,3	0,5	436,1
TOTAL GENERAL	322,9	254,0	741,7	900,6	300,5	397,7	0,7	2.918,1

Fuente: D. G. de la Marina Mercante. M.º de Transportes, Movilidad y Agenda Urbana.

(1) Incluye los buques inscritos en el Registro Especial de Canarias.

(*) Buques mayores de 100 GT.

(**) Se incluyen: salvamento, antipolución, incendios, excursiones, otros especiales y de puerto.

14. Transporte marítimo

1.4. Distribución por edades de la flota de transporte abanderada en España por clase de buque y arqueo. GT (miles) a 31-XII-2022 (1) (*)

Unidad: GT (miles)

CLASE DE BUQUE	Menores de 5 años	De 5 a 9 años	De 10 a 14 años	De 15 a 19 años	De 20 a 24 años	25 o más años	Edad desconocida	TOTAL
TRANSPORTE								
Granelero	0,0	0,0	0,0	0,0	0,0	0,0	0,0	0,0
Portacontenedor puro	0,0	0,0	0,0	0,0	0,0	1,6	0,0	1,6
Portacontenedor/Carga rodada	0,0	0,0	62,0	33,6	17,5	7,0	0,0	120,1
Carga convencional	0,0	0,0	0,5	19,0	0,0	2,5	0,0	21,9
Cementerio	0,0	0,0	8,3	0,0	0,0	4,3	0,0	12,6
Frigorífico	0,0	0,0	0,0	0,0	7,2	9,7	0,0	16,9
Pasaje (de crucero, carga rodada, mixto)	42,4	2,5	126,7	190,5	97,0	122,5	0,2	582,0
Tanque de crudo	3,1	4,5	0,0	0,0	0,0	12,9	0,0	20,6
Tanque de productos	0,0	0,0	0,0	11,6	13,5	0,0	0,0	25,1
Tanque de productos / Gasero	0,0	0,0	2,0	0,0	0,0	0,0	0,0	2,0
Gasero	275,1	232,5	332,8	367,0	367,3	0,0	0,0	1.574,7
Químiquero	4,6	5,7	13,9	22,1	0,0	0,0	0,0	46,2
Transporte de automóviles	0,0	0,0	0,0	0,0	46,8	4,6	0,0	51,4
Sin clasificar / Otras clases	0,0	0,0	30,1	8,9	0,2	1,0	0,0	40,2
TOTAL TRANSPORTE	325,3	245,2	576,4	652,7	549,5	166,0	0,2	2.515,3
ESPECIALES Y DE PUERTO								
Gabarra	0,0	0,2	0,0	0,0	0,0	42,3	0,2	42,7
Remolcadores	2,4	6,2	7,5	10,8	10,0	20,4	0,0	57,3
Gánguil	0,0	0,0	1,0	1,2	0,3	52,5	0,0	54,9
Aljibe	0,0	0,1	0,0	0,1	0,2	2,6	0,0	3,0
Otros especiales (**)	2,9	5,0	21,6	67,9	27,4	158,3	0,1	283,1
TOTAL ESPECIALES Y DE PUERTO	5,2	11,5	30,0	80,0	37,8	276,2	0,3	441,0
TOTAL GENERAL	330,5	256,7	606,4	732,6	587,3	442,2	0,5	2.956,2

Fuente: D. G. de la Marina Mercante. M.º de Transportes, Movilidad y Agenda Urbana.

(1) Incluye los buques inscritos en el Registro Especial de Canarias.

(*) Buques mayores de 100 GT.

(**) Se incluyen: salvamento, antipolución, incendios, excursiones, otros especiales y de puerto.

14. Transporte marítimo

2. Número de buques de la flota de transporte abanderada en España por clase de buque y distribuidos según tamaño de GT a 31-XII-2021 (1) (*)

CLASE DE BUQUE	100 a 500	501 a 1.000	1.001 a 3.000	3.001 a 6.000	6.001 a 12.000	12.001 a 20.000	20.001 a 30.000	30.001 a 75.000	75.001 a 100.000	100.001 a 150.000	TOTAL
TRANSPORTE											
Granelero	0	0	0	0	0	0	0	0	0	0	0
Portacontenedor puro	0	0	1	0	0	0	0	0	0	0	1
Portacontenedor/Carga rodada	0	1	0	0	4	1	0	2	0	0	8
Carga convencional	6	0	4	3	0	0	0	0	0	0	13
Cementerio	0	0	0	1	1	0	0	0	0	0	2
Frigorífico	1	1	2	1	1	0	0	0	0	0	6
Pasaje (de crucero, carga rodada, mixto)	152	3	6	8	16	6	9	0	0	0	200
Tanque de crudo	0	0	2	1	0	1	0	0	0	0	4
Tanque de productos	0	0	4	2	1	0	0	0	0	0	7
Tanque de productos / Gasero	0	0	1	0	0	0	0	0	0	0	1
Gasero	0	0	0	0	0	0	1	0	8	7	16
Quimiquero	0	0	3	2	1	1	0	0	0	0	7
Transporte de automóviles	0	1	0	1	0	3	0	0	0	0	5
Sin clasificar / Otras clases	5	0	0	8	0	0	0	0	0	0	13
TOTAL TRANSPORTE	164	6	23	27	24	12	10	2	8	7	283
ESPECIALES Y DE PUERTO											
Gabarra	178	12	4	0	0	0	0	0	0	0	194
Remolcadores	199	7	1	0	0	0	0	0	0	0	207
Gánguil	113	13	0	0	0	1	0	0	0	0	127
Aljibe	22	0	0	0	0	0	0	0	0	0	22
Otros especiales (**)	261	42	44	11	2	0	2	0	0	0	362
TOTAL ESPECIALES Y DE PUERTO	773	74	49	11	2	1	2	0	0	0	912
TOTAL GENERAL	937	80	72	38	26	13	12	2	8	7	1.195

Fuente: D. G. de la Marina Mercante. M.º de Transportes, Movilidad y Agenda Urbana.

(1) Incluye los buques inscritos en el Registro Especial de Canarias.

(*) Buques mayores de 100 GT.

(**) Se incluyen: salvamento, antipolución, incendios, excursiones, otros especiales y de puerto.

14. Transporte marítimo

2. Número de buques de la flota de transporte abanderada en España por clase de buque y distribuidos según tamaño de GT a 31-XII-2022 (1) (*)

CLASE DE BUQUE	100 a 500	501 a 1.000	1.001 a 3.000	3.001 a 6.000	6.001 a 12.000	12.001 a 20.000	20.001 a 30.000	30.001 a 75.000	75.001 a 100.000	100.001 a 150.000	TOTAL
TRANSPORTE											
Granelero	0	0	0	0	0	0	0	0	0	0	0
Portacontenedor puro	0	0	1	0	0	0	0	0	0	0	1
Portacontenedor/Carga rodada	0	1	0	0	4	1	0	2	0	0	8
Carga convencional	6	0	3	3	0	0	0	0	0	0	12
Cementerio	0	0	0	1	1	0	0	0	0	0	2
Frigorífico	1	1	2	1	1	0	0	0	0	0	6
Pasaje (de crucero, carga rodada, mixto)	153	5	6	7	16	6	9	1	0	0	203
Tanque de crudo	0	0	2	1	0	1	0	0	0	0	4
Tanque de productos	0	0	4	2	1	0	0	0	0	0	7
Tanque de productos / Gasero	0	0	1	0	0	0	0	0	0	0	1
Gasero	0	0	0	1	0	0	1	0	8	7	17
Químico	0	0	2	3	1	1	0	0	0	0	7
Transporte de automóviles	0	1	0	1	0	3	0	0	0	0	5
Sin clasificar / Otras clases	5	0	0	8	0	0	0	0	0	0	13
TOTAL TRANSPORTE	165	8	21	28	24	12	10	3	8	7	286
ESPECIALES Y DE PUERTO											
Gabarra	178	12	4	0	0	0	0	0	0	0	194
Remolcadores	192	9	0	0	0	0	0	0	0	0	201
Gánguil	112	13	0	0	0	1	0	0	0	0	126
Aljibe	21	0	0	0	0	0	0	0	0	0	21
Otros especiales (**)	264	40	46	12	2	0	2	0	0	0	366
TOTAL ESPECIALES Y DE PUERTO	767	74	50	12	2	1	2	0	0	0	908
TOTAL GENERAL	932	82	71	40	26	13	12	3	8	7	1.194

Fuente: D. G. de la Marina Mercante. M.º de Transportes, Movilidad y Agenda Urbana.

(1) Incluye los buques inscritos en el Registro Especial de Canarias.

(*) Buques mayores de 100 GT.

(**) Se incluyen: salvamento, antipolución, incendios, excursiones, otros especiales y de puerto.

14. Transporte marítimo

3. Tráfico portuario

CONCEPTO	2010	2015	2017	2018	2019	2020	2021	2022	22/21
BUQUES ENTRADOS EN PUERTO									
Número total (miles)	121,45	146,73	155,63	167,12	170,94	117,83	138,89	157,10	13,11%
Arqueo total (millones GT)	1.746,94	2.081,22	2.218,91	2.303,28	2.391,61	1.774,38	2.001,19	2.489,51	24,40%
Número de buques extranjeros (miles)	77,80	78,79	80,45	82,42	84,00	63,62	70,02	80,55	15,04%
Arqueo buques extranjeros (millones GT)	1.321,04	1.653,36	1.746,79	1.818,07	1.907,09	1.424,18	1.578,87	2.017,68	27,79%
TRÁFICO DE PASAJEROS (millones) (1)									
Cabotaje	14,60	17,48	19,20	19,96	20,92	10,80	14,92	20,61	38,12%
Exterior	4,60	4,95	5,59	5,98	6,02	1,18	0,84	4,20	399,40%
De crucero	7,18	8,65	9,28	10,17	10,66	1,37	2,22	8,18	268,61%
TRÁFICO DE MERCANCÍAS (millones t) (2)									
Según tipo de navegación(3):									
Cabotaje	80,72	86,53	96,20	96,84	96,91	82,59	89,35	96,02	7,46%
Exterior	337,66	401,75	435,69	453,52	454,72	422,85	442,65	449,81	1,62%
Según tipo de operación:									
Embarcadas	144,67	191,04	210,21	218,41	221,36	211,66	220,81	215,56	-2,38%
Desembarcadas	273,71	297,24	321,68	331,94	330,28	293,78	311,19	330,26	6,13%
Transbordadas	0,35	0,15	0,25	0,10	0,31	0,14	0,07	0,37	426,39%
Según presentación de la mercancía:									
Graneles líquidos	149,22	168,05	178,24	180,72	187,09	166,99	170,86	181,70	6,35%
Graneles sólidos	78,74	95,97	101,43	102,37	90,84	77,07	84,98	93,98	10,60%
Mercancía general	190,80	224,41	252,47	267,37	274,01	261,51	276,23	270,50	-2,07%
Según la naturaleza de productos:									
Petróleo crudo	56,92	55,09	65,87	67,77	66,12	55,29	57,00	63,98	12,25%
Fuel	20,66	23,23	27,62	27,60	15,48	24,43	25,52	24,86	-2,56%
Cementos y clínker	7,44	10,33	10,29	9,55	8,33	8,21	9,42	8,44	-10,42%
Gasóleo	17,72	15,52	22,38	21,54	17,02	23,42	23,43	19,44	-17,07%
Mineral de hierro	6,67	7,28	7,24	7,28	6,33	4,32	6,56	5,45	-17,00%
Gasolina	10,17	19,03	18,26	18,33	12,19	14,52	14,15	15,94	12,62%
Carbón	20,56	29,24	29,63	26,91	15,11	13,75	11,81	20,19	70,95%
Productos siderúrgicos	13,98	14,49	17,86	18,85	14,32	15,76	18,15	15,92	-12,30%
Cereales y harinas	10,13	15,26	16,59	18,65	15,72	15,96	14,37	18,77	30,59%
Otros productos	254,48	298,97	316,41	333,98	381,32	329,92	351,64	353,20	0,44%

Fuente: Ente Público Puertos del Estado. M.º de Transportes, Movilidad y Agenda Urbana

(1) Excluido el tráfico de bahía.

(2) Excluye avituallamiento, pesca y tráfico local.

(3) No incluye transbordo.

14. Transporte marítimo

4. Tráfico portuario de buques, pasajeros y mercancías. Año 2021

PUERTOS	Buques entrados		Pasajeros embarcados y desembarcados (1)	Mercancías cargadas y descargadas (toneladas) (2)
	Número	GT		
A Coruña	938	14.420.048	30.177	11.783.425
Alicante	504	8.159.091	66.709	2.634.274
Almería	1.289	20.963.512	73.763	5.780.252
Avilés	831	5.682.178	137	4.619.678
Bahía de Algeciras	19.519	366.100.961	1.311.506	99.377.930
Bahía de Cádiz	1.518	26.573.581	151.952	4.826.995
Baleares	43.635	206.553.700	6.013.613	13.727.359
Barcelona	7.518	267.717.352	1.498.817	64.973.291
Bilbao	2.669	43.311.218	73.853	31.182.511
Cartagena	2.078	39.914.097	70.087	31.035.919
Castellón	1.666	22.902.989	1.077	21.202.092
Ceuta	7.783	47.559.355	943.457	1.094.162
Ferrol-San Cibrao	1.021	15.722.112	3.096	9.943.477
Gijón	1.186	17.591.427	3.558	16.618.684
Huelva	2.265	38.521.089	48.692	30.401.726
Las Palmas	11.809	232.945.919	1.727.945	25.929.254
Málaga	1.145	34.595.273	305.346	4.428.588
Marín y Ría de Pontevedra	453	2.569.528	0	2.146.039
Melilla	948	20.076.600	265.474	595.430
Motril	564	6.530.586	39.527	2.511.555
Pasaia	967	6.836.289	137	3.494.263
Santa Cruz de Tenerife	14.167	188.353.493	4.553.977	10.680.562
Santander	1.561	29.600.511	120.467	6.736.865
Sevilla	955	4.953.274	4.647	4.179.385
Tarragona	2.618	42.612.887	1.895	31.168.041
Valencia	7.295	255.630.994	635.689	84.850.755
Vigo	1.580	31.970.681	34.656	4.642.899
Vilagarcía	407	2.819.916	1.166	1.503.591
TOTAL	138.889	2.001.188.661	17.981.420	532.069.002

Fuente: Ente Público Puertos del Estado. M.º de Transportes, Movilidad y Agenda Urbana.

(1) Incluye tráfico de cabotaje, exterior y cruceros. No incluye tráfico de bahía.

(2) Comprende el tráfico de cabotaje y exterior; no incluye el tráfico de avituallamiento y pesca y tráfico local.

14. Transporte marítimo

4. Tráfico portuario de buques, pasajeros y mercancías. Año 2022

PUERTOS	Buques entrados		Pasajeros embarcados y desembarcados (1)	Mercancías cargadas y descargadas (toneladas) (2)
	Número	GT		
A Coruña	1.094	26.583.332	222.723	14.817.375
Alicante	669	11.897.698	244.182	3.213.965
Almería	1.769	28.727.684	712.546	5.501.563
Avilés	771	5.605.906	166	4.443.664
Bahía de Algeciras	27.451	482.808.119	4.387.073	99.711.046
Bahía de Cádiz	1.558	37.059.976	416.095	5.556.409
Baleares	46.719	279.043.443	8.748.725	15.429.552
Barcelona	8.711	350.942.546	3.922.079	69.078.916
Bilbao	2.642	53.587.327	214.028	32.766.593
Cartagena	2.106	52.080.587	175.706	36.383.593
Castellón	1.527	22.019.106	633	20.907.494
Ceuta	10.119	72.005.471	1.818.459	1.256.875
Ferrol-San Cibrao	1.079	17.317.366	13.244	11.796.239
Gijón	1.248	20.933.228	25.441	19.066.179
Huelva	2.170	43.390.353	71.621	31.879.539
Las Palmas	12.600	272.794.875	2.680.720	25.750.980
Málaga	1.430	48.563.335	690.530	4.339.688
Marín y Ría de Pontevedra	426	2.752.472	0	2.077.472
Melilla	1.197	26.810.270	641.263	572.278
Motril	643	9.411.522	132.999	2.129.302
Pasaia	883	7.147.050	1.480	3.267.576
Santa Cruz de Tenerife	16.085	206.204.966	5.981.426	11.652.973
Santander	1.471	29.990.244	259.448	6.414.759
Sevilla	895	5.210.089	18.384	3.785.715
Tarragona	2.319	46.017.795	64.564	29.385.996
Valencia	7.521	291.254.456	1.373.552	78.962.958
Vigo	1.599	36.386.102	173.220	4.552.302
Vilagarcía	397	2.962.960	2.076	1.490.296
TOTAL	157.099	2.489.508.278	32.992.383	546.191.297

Fuente: Ente Público Puertos del Estado. M.º de Transportes, Movilidad y Agenda Urbana.

(1) Incluye tráfico de cabotaje, exterior y cruceros. No incluye tráfico de bahía.

(2) Comprende el tráfico de cabotaje y exterior; no incluye el tráfico de avituallamiento y pesca y tráfico local.