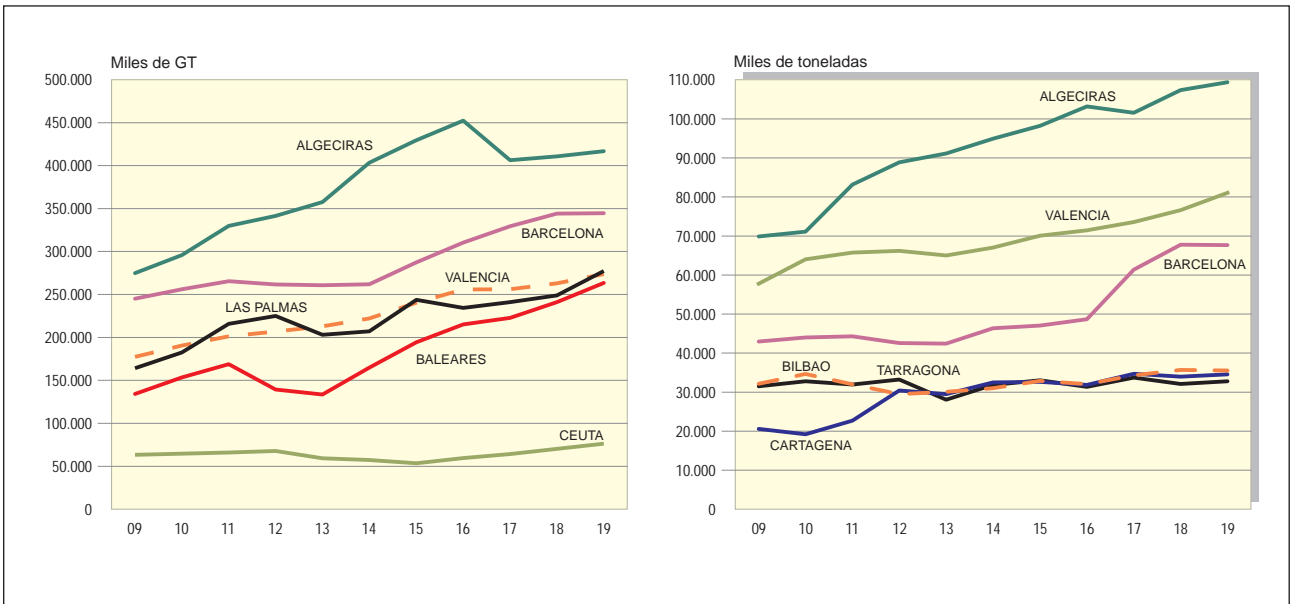
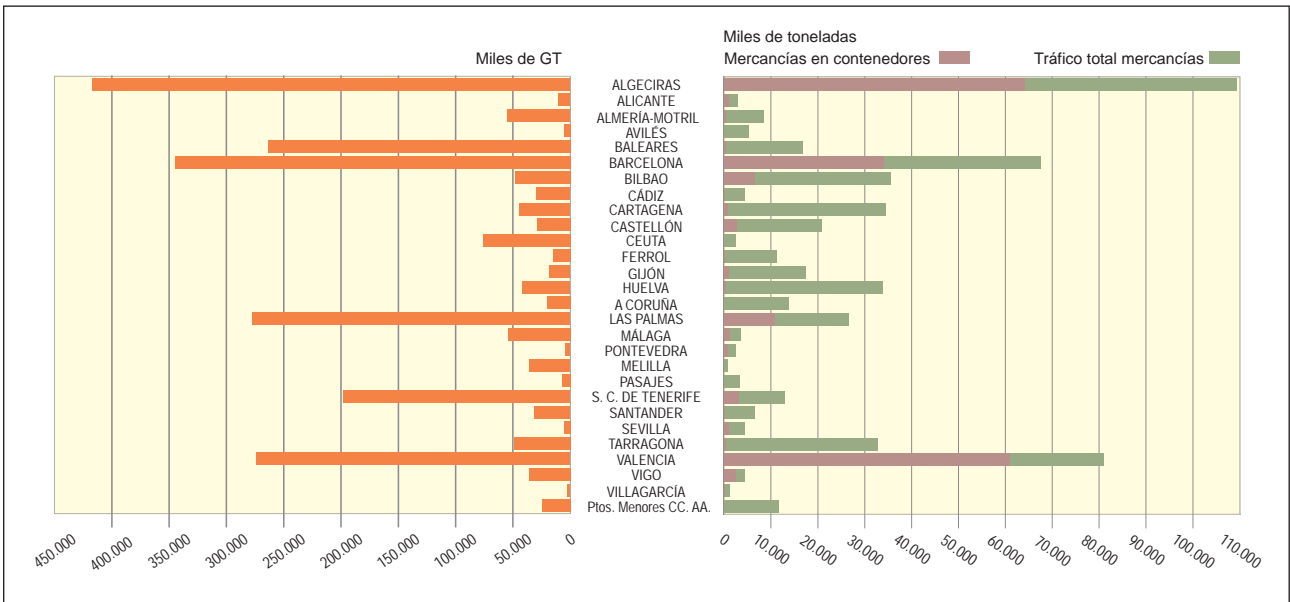


Puertos

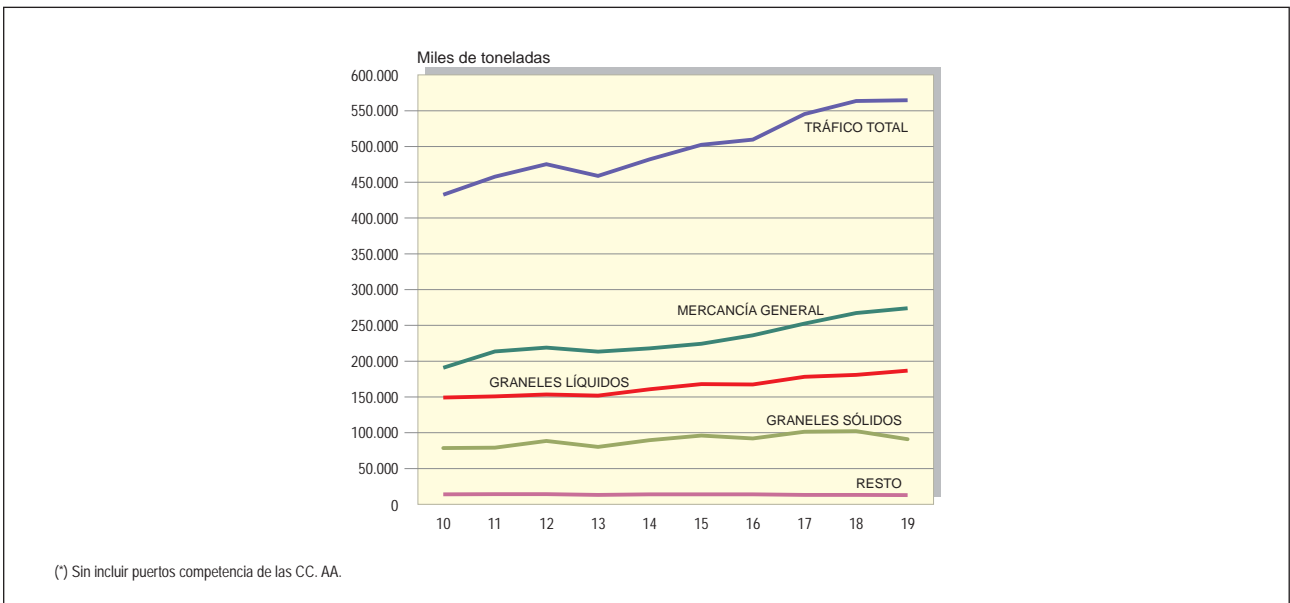
15.1. EVOLUCIÓN DEL TRÁFICO DE BUQUES Y MERCANCÍAS POR LOS PRINCIPALES PUERTOS. 2009-2019 (p)



15.2. TRÁFICO DE BUQUES Y MERCANCÍAS POR PUERTOS. 2019 (p)



15.3. EVOLUCIÓN DEL TRÁFICO DE MERCANCÍAS SEGÚN SU PRESENTACIÓN (*)

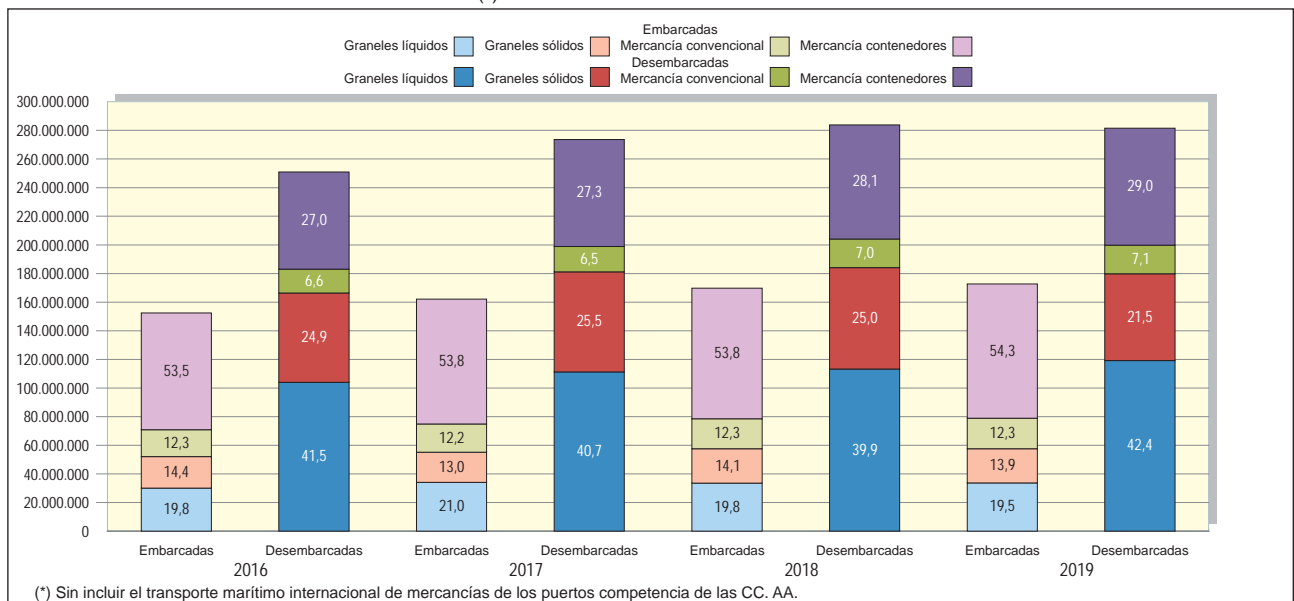


(*) Sin incluir puertos competencia de las CC. AA.

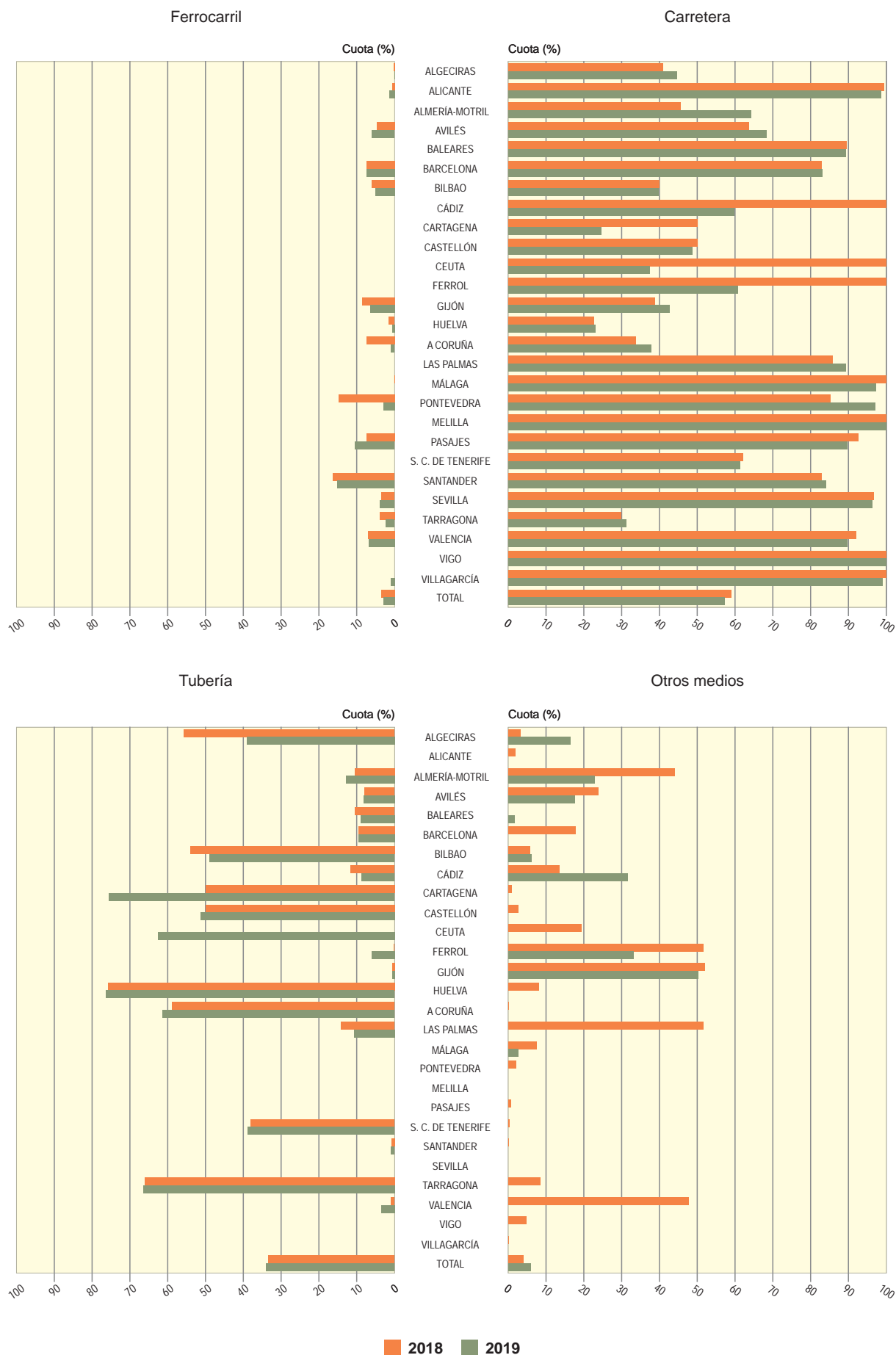
15.4 AUTORIDADES PORTUARIAS CON MAYORES TRÁFICOS, POR TIPO DE MERCANCÍA.



15.5 EVOLUCIÓN DEL TRANSPORTE MARÍTIMO INTERNACIONAL DE MERCANCÍAS EN ESPAÑA SEGÚN FORMA DE PRESENTACIÓN TIPO DE OPERACIÓN Y % DE PESO RELATIVO (*)

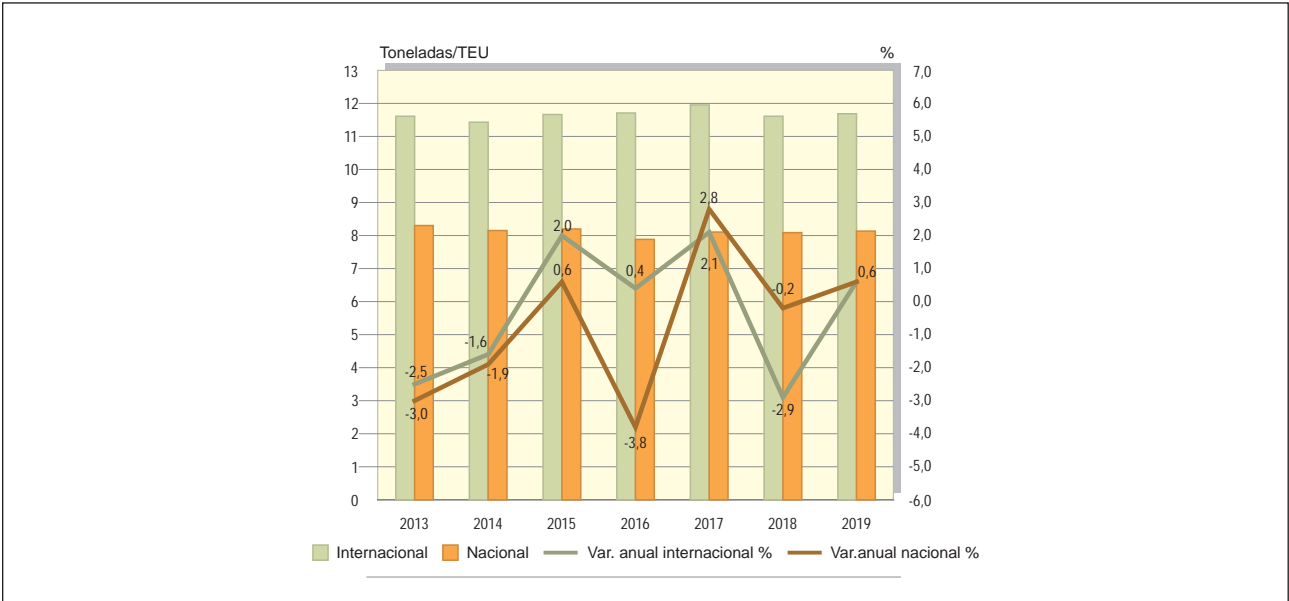


15.6. DISTRIBUCIÓN DE LOS TRÁFICOS PORTUARIOS SEGÚN MODO DE TRANSPORTE DE ENTRADA O SALIDA DEL PUERTO (%) (*)

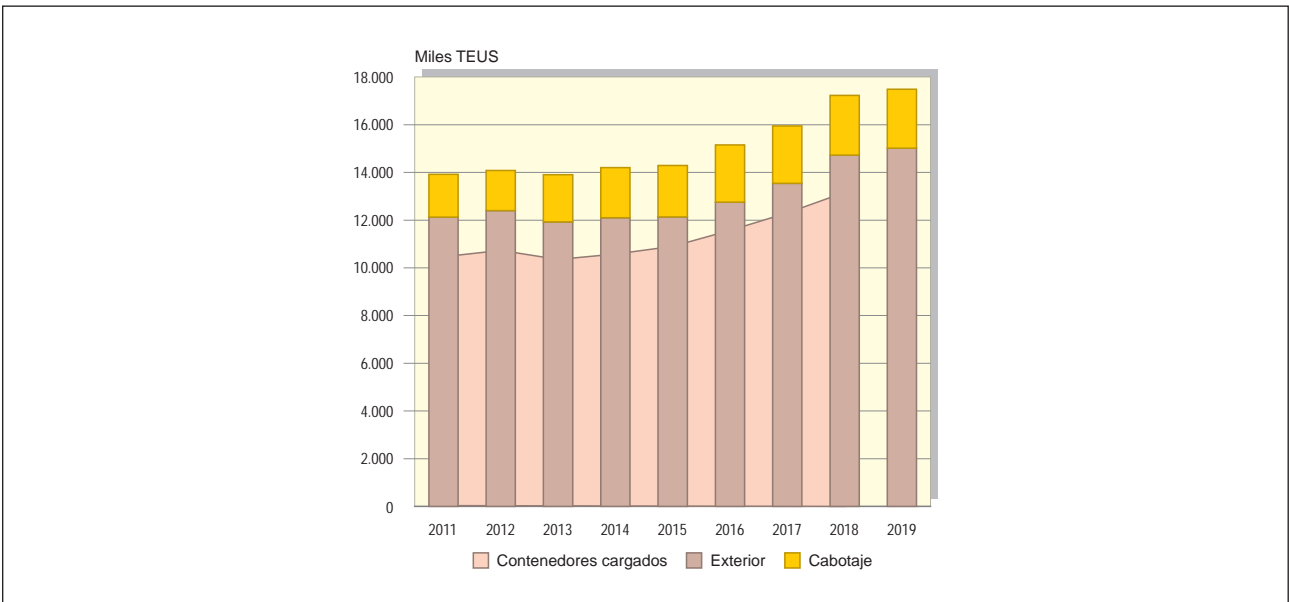


(*) Cuotas sobre el total de toneladas embarcadas y desembarcadas.

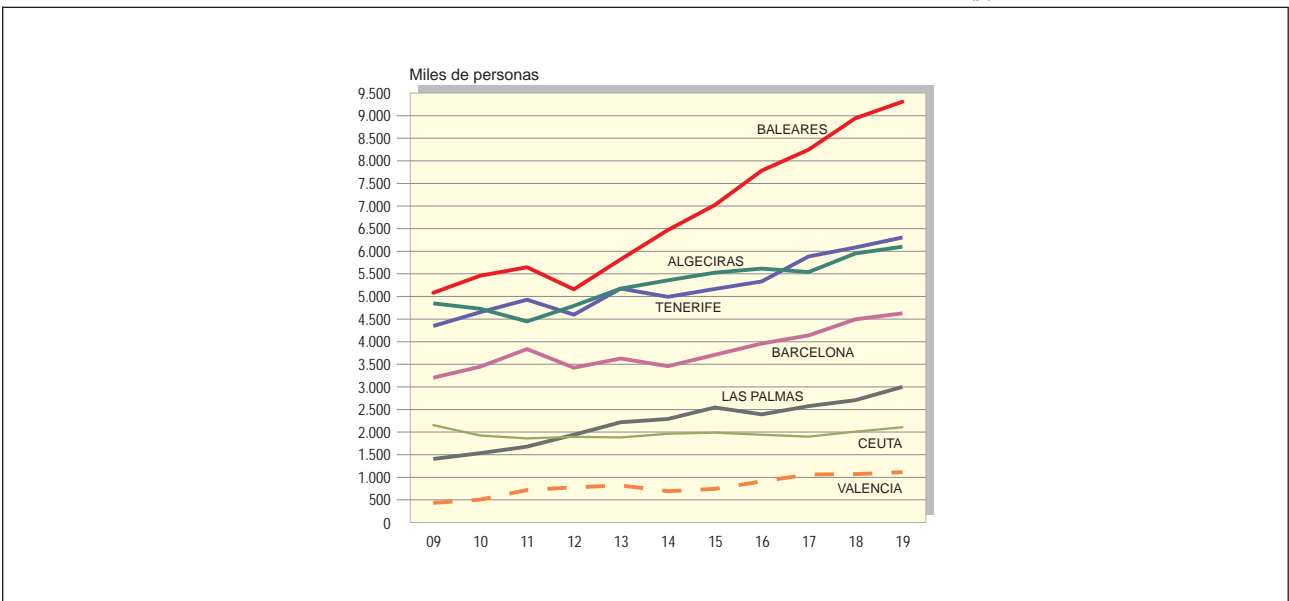
15.7. RELACIÓN ENTRE TONELADAS TRANSPORTADAS EN CONTENEDORES Y N.º DE TEU (SEGÚN EL ÁMBITO DE TRANSPORTE)



15.8. EVOLUCIÓN DE LA MERCANCÍA TRANSPORTADA EN CONTENEDORES SEGÚN TIPO DE NAVEGACIÓN



15.9. EVOLUCIÓN DEL TRÁFICO DE PASAJEROS POR LOS PRINCIPALES PUERTOS. 2009-2019 (p)



15. Puertos

1. Determinantes geográficos y condiciones generales (a 31-XII-2019)

Puertos	Situación		Vientos		Máxima altura de ola (m)	Carrera máxima de marea (m)	Limitaciones de entrada				Corriente controlada nudos
	Longitud	Latitud	Reinante	Dominante			Canal		Boca		
							Ancho (m)	Calado (m)	Ancho (m)	Calado (m)	
A Coruña	8° 23' O	43° 21' N	S	SSO	10,47	4,50	600 (1)	23,5 (1)	800	21,0	0,00
A Coruña (Puerto exterior de Langosteira)	8° 31' O	43° 21' N	NE	SO	12,42	4,50	400	22,5	520	22,5	0,43
Alicante	0° 29,26' O	38° 20,17' N	E7° S	E7° S	6,82	-	500	15,0	330	14,5	-
Almería	2° 28' O	36° 50' N	SO	SO	4,75	0,63	200	13,0	300	13,0	-
Carboneras Holcim (España) S.A.	1° 53' O	36° 58' N	SO	SO	7,10	0,39	-	-	320	17,0	-
Carboneras Endesa Generación, S.A.	1° 54' O	36° 59' N	O/SO	EN	7,10	0,39	-	-	490	19,0	-
Avilés	5° 56' O	43° 35' N	NO	NO	9,03	4,60	103	12,8	160	12,8	2,25
Bahía de Algeciras	5° 26' O	36° 08' N	NO	SE	4,90	4,20	-	-	665	(9)	3,00
Tarifa	5° 36' O	36° 07' N	NO y E	NO y E	4,10	3,80	185	10,0	100	7,0	-
Bahía de Cádiz	6° 17' O	36° 32' N	E/SE	E/SE	5,50	3,90	250	13,0	300	11,5	2,00
Zona Franca	6° 15' O	36° 30' N	E/SE	E/SE	5,50	3,90	150	9,0	150	8,5	2,00
Cabezuela - Puerto Real	6° 15' O	36° 31' N	E/SE	E/SE	5,50	3,90	250	13,0	-	-	-
El Puerto de Sta. María	6° 14' O	36° 35' N	OSO y ONO	ESE	5,00	3,90	80	3,0	80	3,0	2,00
Palma de Mallorca	2° 38,4' E	39° 33,7' N	S y SO	S y SO	-	0,80	-	-	790	16,0	-
Alcudia	3° 08,2' E	39° 50' N	S	E	-	0,80	-	-	220	7,0	-
Mahón	4° 18,8' E	39° 52' N	SO	NE	-	0,80	180	15,0	180	15,0	-
Ibiza	1° 26,5' E	38° 54,6' N	O	SE	-	0,80	-	-	220	8,5	-
La Sabina	1° 25' E	38° 44' N	O	SE	-	0,80	-	-	150	5,0	-
Barcelona	2° 10' E	41° 21' N	SO	NE	4,30	1,25	926 (10)	50,0 (11)	525 (12)	18,5 (13)	-
Bilbao	3° 05' O	43° 23' N	NO	SO	19,00	4,90	375-500	14-30	500	30,0	-
Cartagena	0° 59' O	37° 35' N	SSO	SSE	8,00	0,65	-	-	250 (2)	11,5 (2)	-
Castellón	0° 01' E	39° 58' N	SE	SE	6,50	0,70	735-736	17,0	346	17,0	-
Ceuta	5° 18' O	35° 53' N	E	SO	3,70	1,40	-	-	300	18,0	-
Ferrol (Puerto interior)	8° 15' O	43° 28' N	NO	NE	-	4,33	160	11,3	546	20,0	-
San Cibrao	7° 27' O	43° 42' N	NE/NO	NE/SO	-	4,36	546	16,7	305	20,0	-
Gijón (Musel)	5° 42' O	43° 33,5' N	SO/NE	NO	17,55	4,98	1.080-490	>20,0	840	25,0	-
Huelva	6° 49' O	37° 07' N	NO	SO	2,99	3,99	200-300	13,0	300	13,0	5,00
Las Palmas	15° 25' O	28° 09' N	NO	NE a NO	14,90	3,00	1.100	30,0	500 (6)	23 (6)	<1,00
Arrecife	13° 52' O	29° 30' N	NO	NE a NO	7,90	3,00	-	-	150 (8)	14 (8)	<1,00
Pto. Rosario	13° 33' O	28° 57' N	NO	NE a NO	11,12	3,15	-	-	400 (7)	25 (7)	<1,00
Salinetas	15° 22' O	27° 59' N	NO	NE a NO	-	3,00	-	-	-	15,0	<1,00
Arinaga	25° 24' O	27° 51' N	NO	NE a NO	-	3,00	-	-	-	15,0	<1,00
Málaga	4° 25' O	36° 43' N	SE y SO	SE	4,67	0,80	-	-	345	17,0	-
Marín y Ría Pontevedra	8° 42' O	42° 24' N	O/SO	E	1,15	4,00	-	-	5500	60,0	2,00
Melilla	2° 56' O	35° 17' N	NO	NE	7,34	0,62	-	-	515	12,5	-
Motril	3° 31' O	36° 43' N	O/E	E	4,13	1,15	259	14	250	14	-
Pasaia	1° 56' O	43° 20' N	NO/SO	NO	9,00	5,00	80/120	10,0	180	20,0	0,50
Santa Cruz de Tenerife	16° 14' O	28° 29' N	NE	SO	3,05	2,86	(9)	(9)	(9)	(9)	2,70
Los Cristianos	16° 43' O	28° 03' N	NO	SE	-	-	200	20,0	300	10,0	1,00
San Sebastián de la Gomera	17° 06' O	28° 06' N	NE	SO	-	-	400	30,0	240	18,0	2,50
Santa Cruz de La Palma	17° 46' O	28° 40' N	NE	SO	2,70	2,70	750	40,0	350	20,0	1,00
La Estaca	17° 55' O	27° 47' N	NE	SO	-	-	150	50,0	150	20,0	1,50
Santander	3° 48' O	43° 27' N	O/NO	NO/S-SO	-	5,43	150/400	11,5	1.700	18,0	0,29
Sevilla	6° 00' O	37° 22' N	S/SO(3)SO(4)	S/SO(3)SO(4)	-	3,70 (3)	160 (3)	7,0 (3)	39 (5)	11 (5)	-
Tarragona	1° 14' O	41° 05' N	NO	NO	7,00	-	-	20,0-25,0	570	20,0-25,0	2,00
Valencia	0° 18,1' O	39° 26,9' N	SE	NE.1/4E	-	-	500	18,5	260	18,5	-
Sagunto	0° 13' O	39° 39' N	SE	NE.1/4E	-	-	180	17,5	350	17,5	-
Gandía	0° 09' O	38° 59' N	SE	NE.1/4E	-	-	75	11,0	130	10,0	-
Vigo	8° 46' O	42° 15' N	SO	O/SO	1,75	4,00	740	38,0	2.222	38,0	-
Vilagarcía	8° 46' O	42° 36' N	N y SO	N,ONO y SO	-	4,21	110	9,0	200	9,0	1,00

Fuente: Ente Público Puertos del Estado.

(1) Valores en la canal Oeste. En la canal Este: ancho de 320,00 m y calado de 11,00 m.

(2) En dársena de Escombreras: ancho de 1.100 m y calado de 25 m.

(3) En la barra.

(4) En el puerto.

(5) En la esclusa.

(6) En el Puerto interior: ancho 700 m y calado 16,00 m.

(7) En el Puerto interior: ancho 300 m y calado 20,00 m.

(8) En el Puerto interior: ancho 150 m y calado 10,00 m.

(9) Varios valores. Consúltense la Memoria de la Autoridad Portuaria.

(10) 926 m en el acceso norte y variable desde 926 m hasta 1.111 m en el acceso sur.

(11) 30,00 m en el acceso norte y 50,00 m en el acceso sur.

(12) 278 m en la bocana norte y 525 m en la bocana sur.

(13) 11,5 m en la bocana norte y 18,5 m en la bocana sur.

(14) 1,00 cm/s en la bocana norte y 8 cm/s en la bocana sur.

15. Puertos

1.1. Instalaciones al servicio de la navegación por puertos de interés general del Estado.

Diques (a 31-XII-2019)

PUERTOS	Diques secos				Diques flotantes			
	N.º	Eslora (m)	Manga (m)	Capacidad (t)	N.º	Eslora (m)	Manga (m)	Fuerza ascensional (t)
Algeciras (Bahía de)	1	384	50,0	--	1	160	24,0	8.000
Alicante	--	--	--	--	--	--	--	--
Almería - Motril	--	--	--	--	--	--	--	--
Avilés	--	--	--	--	--	--	--	--
Baleares	--	--	--	--	--	--	--	--
Barcelona	1	215	35,0	50.000	--	--	--	--
Bilbao	2	155	20,0	17.000	--	--	--	--
Cádiz (Bahía de)	4	525	100,0	1.000.000	1	231	43,2	39.000
Cartagena	1	216	30,0	10.000	1	120	27,1	5.500
Castellón	--	--	--	--	--	--	--	--
Ceuta	--	--	--	--	--	--	--	--
Ferrol - San Cibrao	4	335	51,0	230.000	--	--	--	--
Gijón	3	170	27,0	26.000	--	--	--	--
Huelva	--	--	--	--	--	--	--	--
A Coruña	--	--	--	--	--	--	--	--
Las Palmas	--	--	--	--	--	--	--	--
Málaga	--	--	--	--	1	125	25,2	7.000
Marín y Ría de Pontevedra	1	97	19,0	--	--	--	--	--
Melilla	--	--	--	--	--	--	--	--
Pasaia	--	--	--	--	1	111	24,5	5.400
Sta. Cruz de Tenerife	--	--	--	--	--	--	--	--
Santander	3	--	33,0	54.000	--	--	--	--
Sevilla	1	150	24,2	16.000	--	--	--	--
Tarragona	--	--	--	--	--	--	--	--
Valencia	--	--	--	--	--	--	--	--
Vigo	--	--	--	--	--	--	--	--
Villagarcía	--	--	--	--	--	--	--	--

Fuente: Ente Público Puertos del Estado.

15. Puertos

1.2. Instalaciones al servicio de la navegación por puertos de interés general del Estado.

Varaderos y muelles (a 31-XII-2019)

PUERTOS	Varaderos (Rampas)			Gradas N.º	Muelles (m)			
	N.º	Longitud (m)	Máximo tonelaje admisible		Servicio		Particular	
					c > 4 m	c < 4 m	c > 4 m	c < 4 m
Algeciras (Bahía de)	3	214	1.000	--	17.536	4.272	3.539	--
Alicante	--	--	200	3	5.608	950	1.569	--
Almería - Motril	2	120	150	2	7.902	501	585	--
Avilés	7	160	4.000	3	3.969	1.029	873	--
Baleares	31	60	150	4	12.705	9.749	12.813	15.485
Barcelona	3	--	1.600	4	19.115	80	3.776	--
Bilbao	2	253	300	5	20.032	1.015	2.478	160
Cádiz (Bahía de)	2	55	80	1	5.752	--	3.960	--
Cartagena	5	130 (1)	8.740 (1)	3	10.563	1.301	2.133	--
Castellón	--	--	--	--	7.601	--	1.149	--
Ceuta	--	32	350	--	3.453	1.236	--	--
Ferrol - San Cibrao	2	85	--	5	6.071	1.744	6.259	344
Gijón	--	--	--	2	11.719	1.913	--	580
Huelva	--	--	--	4	5.960	--	4.172	28
A Coruña	13	251	3.000	--	9.078	437	3.464	--
Las Palmas	8	125	5.500	7	23.404	80	--	--
Málaga	--	--	--	--	6.069	68	1.040	--
Marín y Ría de Pontevedra	--	--	--	10	4.211	730	50	278
Melilla	--	--	--	--	2.004	1.301	--	--
Pasaia	2	157	1.000	2	5.133	2.850	250	--
Sta. Cruz de Tenerife	3	--	150	--	16.212	1.224	--	--
Santander	4	68	3.500	1	5.920	996	1.507	3.619
Sevilla	6	60	600	--	4.529	--	754	60
Tarragona	1	--	240	--	10.587	696	4.508	1.662
Valencia	3	40	330	4	26.432	2.860	2.478	--
Vigo	47	200	1.500	38	9.608	1.575	2.582	926
Villagarcía	2	110	50	--	2.665	1.639	--	--

Fuente: Ente Público Puertos del Estado.

(1) También un carenero múltiple para varada simultánea de 11 buques de hasta 90 m de eslora.

15. Puertos

1.3. Instalaciones al servicio de la navegación por puertos de interés general del Estado.

Clasificación de los muelles por su empleo (a 31-XII-2019) (1)

PUERTOS	Mercancía General	Contenedores	Ro-Ro	Graneles sólidos sin instalación especial	Graneles sólidos por instalación especial	Graneles líquidos	Multiusos	Pasajeros	Pesca	Armamento, reparación y desguaces	Unidad: Metros	
											Otros	Total
Algeciras (Bahía de)	894	3.894	104	844	--	2.695	5.667	1.657	860	1.804	2.656	21.075
Alicante	251	350	773	206	148	--	1.458	940	180	266	2.604	7.176
Almería - Motril	--	--	1.772	420	831	252	1.766	1.363	1.448	85	550	8.487
Avilés	--	--	--	--	133	--	3.639	260	810	--	--	4.842
Baleares	918	320	2.377	356	560	718	--	5.919	575	1.197	12.577	25.517
Barcelona	2.861	3.043	1.531	198	1.192	2.655	--	5.102	837	2.239	3.232	22.890
Bilbao	2.231	1.332	1.151	2.819	2.077	2.611	2.923	1.037	--	1.449	4.880	22.510
Cádiz (Bahía de)	1.572	591	1.130	915	150	520	--	324	--	2.240	2.270	9.712
Cartagena	405	385	79	1.869	456	3.653	--	565	196	332	4.756	12.696
Castellón	1.061	417	181	947	154	1.475	--	350	1.213	--	2.952	8.750
Ceuta	--	--	--	--	--	791	1.403	1.079	--	--	180	3.453
Ferrol - San Cibrao	--	--	445	414	--	926	3.727	--	722	4.356	1.740	12.330
Gijón	4.198	260	462	3.256	1.130	1.316	247	--	850	--	--	11.719
Huelva	1.205	500	400	--	700	2.899	1.768	87	710	537	1.326	10.132
A Coruña	220	316	29	385	--	860	3.284	484	2.912	--	4.052	12.542
Las Palmas	401	3.316	--	--	1.036	1.382	6.719	3.423	1.761	3.105	2.261	23.404
Málaga	--	--	864	--	--	--	1.927	1.840	428	85	1.965	7.109
Marín y Ría de Pontevedra	1.039	524	--	272	275	--	--	--	879	826	446	4.261
Melilla	--	180	210	73	--	167	431	642	--	--	301	2.004
Pasaia	559	--	441	--	--	--	2.393	--	736	852	402	5.383
Sta. Cruz de Tenerife	--	1.265	2.142	315	--	1.124	1.961	2.778	1.866	--	4.761	16.212
Santander	1.747	--	1.140	2.140	400	444	--	--	644	459	453	7.427
Sevilla	898	728	86	1.466	--	200	--	679	--	706	520	5.283
Tarragona	2.050	1.056	252	1.316	2.421	4.595	508	707	543	--	1.647	15.095
Valencia	--	5.410	2.451	1.368	--	418	3.529	2.757	845	340	11.791	28.909
Vigo	1.232	762	1.014	--	--	--	531	1.062	5.250	1.882	457	12.190
Villagarcía	1.319	271	150	392	303	230	--	--	--	--	--	2.665
TOTAL	25.061	24.920	19.184	19.971	11.966	29.931	43.881	33.055	24.265	22.760	68.779	323.773

Fuente: Ente Público Puertos del Estado.

(1) No incluye los muelles de calado inferior a 4 metros.

15. Puertos

1.4. Instalaciones al servicio de la navegación por puertos de interés general del Estado.

Áreas de depósitos y superficie terrestre (a 31-XII-2019)

Unidad: Metros cuadrados

PUERTOS	DEPÓSITOS				Viales	Resto	Total
	Descubiertos	Cubiertos y abiertos	Cerrados	Total			
Algeciras (Bahía de)	3.741.978	40.581	69.066	3.851.625	446.131	1.976.395	6.274.151
Alicante	93.382	11.032	94.901	199.315	332.336	1.084.650	1.616.301
Almería - Motril	1.189.188	14.437	88.721	1.292.346	314.821	916.224	2.523.391
Avilés	506.065	–	40.312	546.377	27.412	34.628	608.417
Baleares	495.373	11.842	18.282	525.497	430.370	1.037.907	1.993.774
Barcelona	4.830.694	164.354	28.916	5.023.964	2.385.005	3.747.171	11.156.140
Bilbao	2.596.567	15.920	526.989	3.139.476	637.775	251.184	4.028.435
Cádiz (Bahía de) (*)	3.044.110	–	34.741	3.078.851	370.261	915.971	4.365.083
Cartagena	438.110	–	115.189	553.299	261.475	1.585.318	2.400.092
Castellón	631.986	15.623	158.168	805.777	261.817	1.642.406	2.710.000
Ceuta	26.217	–	54.327	80.544	212.342	428.780	721.666
Ferrol - San Cibrao	830.070	–	43.560	873.630	143.769	2.354.248	3.371.647
Gijón	2.524.502	14.399	55.633	2.594.534	225.038	1.401.677	4.221.249
Huelva	517.777	–	164.367	682.144	2.516.875	13.957.197	17.156.216
A Coruña	218.588	–	271.232	489.820	154.993	2.360.337	3.005.150
Las Palmas	2.615.450	–	523.576	3.139.026	823.036	1.073.284	5.035.346
Málaga	480.611	1.247	12.473	494.331	313.430	382.962	1.190.723
Marín y Ría de Pontevedra	136.565	2.275	44.355	183.195	115.939	405.933	705.067
Melilla	–	–	11.354	11.354	37.551	225.741	274.646
Pasaia	423.230	1.458	56.429	481.117	92.004	72.997	646.118
Sta. Cruz de Tenerife	758.159	131.098	120.825	1.010.082	355.601	861.869	2.227.552
Santander	794.293	–	149.152	943.445	326.323	180.685	1.450.453
Sevilla	651.124	63.168	394.046	1.108.338	363.244	7.255.598	8.727.180
Tarragona	2.106.879	–	378.493	2.485.372	514.523	981.190	3.981.085
Valencia	4.534.978	17.632	330.568	4.883.178	1.116.175	1.642.945	7.642.298
Vigo	619.399	67.954	66.896	754.249	188.369	47.871	990.489
Villagarcía	177.152	–	65.409	242.561	167.335	163.522	573.418
T O T A L	34.982.447	573.020	3.917.980	39.473.447	13.133.950	46.988.690	99.596.087

Fuente: Ente Público Puertos del Estado.

(*) No se facilita el desglose por tipología de depósito.

15. Puertos

1.5. Señales marítimas de las costas españolas (al 31-XII-2019)

PUERTOS	AYUDAS LUMINOSAS				AYUDAS CIEGAS	AYUDAS SONORAS	AYUDAS RADIOELÉCTRICAS	
	Faros y luces importantes (1)	Balizas (2)	Balizas de Enfilación (3)	Semáforos			GPS Diferencial	Racones
Algeciras (Bahía de)	4	2	--	--	--	--	1	1
Alicante	6	2	--	--	--	--	1	--
Almería - Motril	12	2	--	--	--	1	1	--
Avilés	8	1	2	--	--	--	--	--
Baleares	34	26	2	--	1	1	2	1
Barcelona	11	4	--	--	--	--	2	--
Bilbao	4	1	--	--	--	3	1	--
Cádiz (Bahía de)	5	14	2	--	--	--	1	--
Cartagena	7	3	--	--	--	--	1	--
Castellón	6	2	--	--	--	--	1	1
Ceuta	1	--	--	--	--	--	--	--
Ferrol - San Cibrao	9	29	4	--	--	--	1	--
Gijón	8	--	--	--	--	--	1	--
Huelva	4	--	--	--	--	--	--	1
A Coruña	14	1	7	--	--	1	1	5
Las Palmas	14	2	--	--	--	--	1	--
Málaga	6	--	--	--	--	--	1	--
Marín y Ría de Pontevedra	2	8	--	--	--	--	--	--
Melilla	3	2	--	--	--	--	--	--
Pasaia	5	4	--	1	--	--	--	1
Sta. Cruz de Tenerife	13	--	--	--	--	--	--	--
Santander	7	32	2	--	--	--	1	1
Sevilla	3	100	13	--	--	--	--	1
Tarragona	6	3	--	--	--	--	1	1
Valencia	3	--	--	--	--	--	--	--
Vigo	3	25	8	--	2	1	--	2
Villagarcía	7	27	--	--	3	--	--	2
TOTAL	205	290	40	1	6	7	18	17

Fuente: Ente Público Puertos del Estado.

(1) Faros: Alcance nominal nocturno ≥ 10 millas náuticas.

(2) Balizas (incluye boyas): Alcance nominal nocturno < 10 millas náuticas.

(3) Una enfilación está formada por dos balizas de enfilación.

15. Puertos

2.1. Tráfico. Número de buques (nacionales y extranjeros) por puertos

PUERTOS	2000	2005	2010	2015	2016	2017	2018	2019 (p)
DE INTERÉS GENERAL DEL ESTADO								
Algeciras (Bahía de)	19.005	22.154	29.368	28.446	29.681	28.249	28.913	29.067
Alicante	1.336	1.338	907	833	923	838	732	696
Almería - Motril	2.426	2.857	2.234	2.305	2.847	3.419	3.329	3.451
Avilés	901	914	861	806	824	829	823	796
Baleares	9.421	10.343	7.981	40.596	41.871	44.214	50.366	52.471
Barcelona	9.138	8.853	8.182	8.046	8.728	8.974	9.038	8.901
Bilbao	3.795	3.572	3.240	2.816	2.815	2.855	2.925	2.818
Cádiz (Bahía de)	2.187	1.707	1.484	980	954	1.149	1.197	1.187
Cartagena	1.559	1.690	1.423	1.862	1.908	2.127	2.203	2.158
Castellón	1.052	1.177	1.385	1.515	1.655	1.705	1.856	1.759
Ceuta	11.533	8.506	12.426	10.306	10.444	10.772	11.147	11.084
Ferrol - San Cibrao	1.015	1.063	1.118	1.050	1.054	1.108	1.130	1.086
Gijón	1.084	1.017	1.050	1.183	1.156	1.298	1.229	1.187
Huelva	1.837	1.645	1.861	1.839	2.191	2.291	2.396	2.490
A Coruña	1.298	1.378	1.260	1.132	1.209	1.195	1.221	1.212
Las Palmas	12.602	10.205	10.027	11.701	11.554	11.446	12.283	13.958
Málaga	1.574	1.669	1.764	1.270	1.379	1.551	1.764	1.871
Marín y Ría de Pontevedra	944	610	584	585	529	549	500	507
Melilla	1.042	1.077	1.235	1.462	1.591	1.869	1.776	1.606
Pasaia	1.560	1.600	1.086	991	994	865	911	933
Sta. Cruz de Tenerife	18.967	18.786	17.007	12.127	12.518	13.359	16.400	16.132
Santander	1.600	1.629	1.395	1.405	1.413	1.522	1.626	1.614
Sevilla	1.410	1.441	1.181	1.051	1.134	1.030	1.016	1.009
Tarragona	2.582	2.784	3.159	2.743	2.643	2.655	2.554	2.551
Valencia	6.977	6.601	7.043	7.728	7.702	7.715	7.722	7.891
Vigo	2.554	2.194	1.979	1.686	1.546	1.724	1.726	1.677
Villagarcía	391	339	210	268	301	323	336	355
PUERTOS COMPETENCIA DE CC. AA.	27.355	22.064	17.309	3.348	4.912	3.855	4.528	4.528
T O T A L	147.145	139.213	138.759	150.080	156.476	159.486	171.647	174.995

Fuente: Ente Público Puertos del Estado.

(p) Datos provisionales cerrados a 20 de abril 2020.

15. Puertos

2.2. Tráfico. Unidades de arqueo bruto de buques por puertos

Unidad: Miles de TRB

PUERTOS	2000	2005	2010	2015	2016	2017	2018	2019 (p)
DE INTERÉS GENERAL DEL ESTADO								
Algeciras (Bahía de)	174.905	213.186	296.009	429.587	452.407	406.253	410.703	416.805
Alicante	10.373	14.764	12.131	11.780	12.817	12.163	11.753	10.164
Almería - Motril	25.324	33.897	28.208	41.257	49.515	55.233	54.777	54.752
Avilés	4.216	4.901	4.673	6.015	6.026	5.913	5.735	5.501
Baleares	80.427	120.901	153.501	194.377	215.107	222.818	241.035	263.458
Barcelona	129.158	191.801	256.182	287.501	310.339	329.413	344.143	344.731
Bilbao	34.207	44.827	43.254	42.767	44.811	46.789	47.997	48.184
Cádiz (Bahía de)	20.053	22.321	26.562	26.578	25.451	26.687	26.764	29.294
Cartagena	18.458	29.393	26.961	36.606	37.887	42.134	43.510	44.256
Castellón	7.971	11.431	15.459	20.588	22.899	24.778	29.054	28.995
Ceuta	53.484	48.045	64.606	53.397	59.615	64.124	70.170	76.227
Ferrol - San Cibrao	8.380	9.605	13.721	16.039	15.660	15.330	16.308	15.024
Gijón	13.769	14.988	14.254	19.079	18.311	19.607	18.226	18.006
Huelva	18.115	21.281	25.085	27.017	33.453	35.441	36.844	41.533
A Coruña	11.027	12.282	13.653	19.259	18.890	21.753	21.996	20.492
Las Palmas	105.253	129.942	182.483	243.746	234.372	241.050	248.917	277.257
Málaga	14.988	27.652	42.653	33.361	36.469	38.050	44.832	54.357
Marín y Ría de Pontevedra	3.952	2.640	3.776	3.851	4.505	4.800	4.486	4.050
Melilla	9.058	9.532	14.667	31.747	34.059	37.819	35.410	35.624
Pasaia	7.108	8.360	6.529	7.026	6.928	6.320	6.568	7.063
Sta. Cruz de Tenerife	142.771	144.339	206.031	175.282	174.831	185.585	198.822	198.007
Santander	18.257	22.758	21.274	27.441	26.390	28.425	30.880	31.154
Sevilla	5.124	5.379	5.319	5.613	5.940	5.419	5.175	5.274
Tarragona	31.187	39.859	45.270	46.861	46.869	48.043	46.336	49.003
Valencia	74.979	112.703	190.423	240.530	255.888	256.175	262.922	273.708
Vigo	19.945	30.687	33.044	32.277	33.430	36.471	37.218	35.795
Villagarcía	1.922	1.866	1.212	1.642	1.720	2.310	2.699	2.558
PUERTOS COMPETENCIA DE CC. AA.	9.048	8.877	6.974	18.754	23.521	24.395	24.492	24.492
TOTAL	1.053.459	1.338.217	1.753.912	2.099.977	2.208.111	2.243.300	2.327.774	2.415.763

Fuente: Ente Público Puertos del Estado.

(p) Datos provisionales cerrados a 20 de abril 2020.

15. Puertos

2.3. Tráfico. Arqueo medio de buques por puertos

Unidad: TRB

PUERTOS	2000	2005	2010	2015	2016	2017	2018	2019 (p)
DE INTERÉS GENERAL DEL ESTADO								
Algeciras (Bahía de)	9.203	9.623	10.079	15.102	15.242	14.381	14.205	14.339
Alicante	7.764	11.034	13.375	14.142	13.886	14.515	16.056	14.604
Almería - Motril	10.439	11.515	12.627	17.899	17.392	16.155	16.454	15.866
Avilés	4.679	5.362	5.427	7.463	7.313	7.133	6.968	6.910
Baleares	8.537	11.689	19.233	4.788	5.137	5.040	4.786	5.021
Barcelona	14.134	21.665	31.310	35.732	35.557	36.707	38.077	38.729
Bilbao	9.014	12.550	13.350	15.187	15.919	16.389	16.409	17.099
Cádiz (Bahía de)	9.169	13.076	17.899	27.121	26.678	23.226	22.359	24.679
Cartagena	11.840	17.392	18.947	19.660	19.857	19.809	19.750	20.508
Castellón	7.577	9.712	11.162	13.589	13.836	14.532	15.654	16.484
Ceuta	4.637	5.648	5.199	5.181	5.708	5.953	6.295	6.877
Ferrol - San Cibrao	8.256	9.036	12.273	15.276	14.858	13.836	14.432	13.835
Gijón	12.702	14.737	13.575	16.128	15.840	15.106	14.830	15.169
Huelva	9.861	12.937	13.479	14.691	15.269	15.470	15.377	16.680
A Coruña	8.495	8.913	10.836	17.013	15.624	18.204	18.015	16.908
Las Palmas	8.352	12.733	18.199	20.831	20.285	21.060	20.265	19.864
Málaga	9.522	16.568	24.180	26.268	26.446	24.533	25.415	29.052
Marín y Ría de Pontevedra	4.186	4.328	6.466	6.582	8.517	8.743	8.972	7.988
Melilla	8.693	8.851	11.876	21.715	21.407	20.235	19.938	22.182
Pasaia	4.556	5.225	6.012	7.090	6.970	7.307	7.210	7.570
Sta. Cruz de Tenerife	7.527	7.683	12.114	14.454	13.966	13.892	12.123	12.274
Santander	11.411	13.971	15.250	19.531	18.677	18.676	18.991	19.302
Sevilla	3.634	3.733	4.504	5.341	5.238	5.262	5.094	5.227
Tarragona	12.079	14.317	14.331	17.084	17.733	18.095	18.143	19.209
Valencia	10.747	17.074	27.037	31.125	33.224	33.205	34.048	34.686
Vigo	7.809	13.987	16.697	19.144	21.624	21.155	21.563	21.344
Villagarcía	4.916	5.504	5.770	6.127	5.714	7.153	8.032	7.204
PUERTOS COMPETENCIA DE CC. AA.	331	402	403	5.601	4.788	6.328	5.409	5.409
T O T A L	7.159	9.606	12.640	13.992	14.111	14.066	13.561	13.805

Fuente: Ente Público Puertos del Estado.

(p) Datos provisionales cerrados a 20 de abril 2020.

15. Puertos

3.1. Tráfico total de mercancías por puertos

Unidad: Miles de toneladas

PUERTOS	2000	2005	2010	2015	2016	2017	2018	2019 (p)
DE INTERÉS GENERAL DEL ESTADO								
Algeciras (Bahía de)	47.560	68.346	71.120	98.224	103.177	101.556	107.361	109.374
Alicante	3.047	3.557	2.203	2.617	3.472	3.448	3.191	2.918
Almería - Motril	8.964	9.782	5.813	8.452	7.659	8.743	9.913	8.413
Avilés	4.138	5.021	4.590	5.174	4.971	4.807	5.025	5.146
Baleares	10.574	13.308	11.770	13.526	14.927	15.649	16.454	16.797
Barcelona	30.160	45.038	43.988	47.050	48.653	61.367	67.756	67.672
Bilbao	28.639	34.101	34.665	32.875	32.067	34.307	35.695	35.562
Cádiz (Bahía de)	4.653	5.813	4.005	3.411	3.660	4.115	3.956	4.441
Cartagena	17.349	26.908	19.230	32.670	31.884	34.688	33.942	34.549
Castellón	9.889	13.419	12.484	16.474	17.077	17.911	21.138	20.721
Ceuta	2.896	2.026	2.642	2.110	2.479	2.546	2.448	2.495
Ferrol - San Cibrao	8.499	9.705	10.709	12.777	12.519	13.584	13.708	11.184
Gijón	19.807	21.791	15.753	21.278	18.407	21.821	19.699	17.399
Huelva	17.870	21.030	22.283	27.375	30.557	32.333	32.967	33.849
A Coruña	12.615	14.535	12.265	14.153	13.920	15.199	15.704	13.664
Las Palmas	16.206	24.937	22.651	23.580	22.802	27.022	26.974	26.626
Málaga	3.765	4.782	2.383	2.335	2.955	2.922	3.320	3.605
Marín y Ría de Pontevedra	1.684	1.937	1.979	2.142	2.348	2.523	2.542	2.472
Melilla	802	827	844	1.032	1.163	1.153	874	862
Pasaia	4.671	5.410	3.898	3.793	3.455	2.975	3.138	3.245
Sta. Cruz de Tenerife	16.974	19.757	15.969	12.618	13.614	13.675	13.052	13.070
Santander	5.349	6.701	5.014	5.641	4.867	5.622	5.984	6.585
Sevilla	4.492	4.905	4.401	4.689	4.820	4.559	4.436	4.381
Tarragona	27.573	31.204	32.772	33.035	31.352	33.700	32.084	32.802
Valencia	25.394	41.193	64.029	70.084	71.470	73.560	76.621	81.076
Vigo	3.877	4.768	4.352	4.293	4.120	4.234	4.362	4.384
Villagarcía	1.002	1.194	737	1.030	1.112	1.206	1.211	1.321
PUERTOS COMPETENCIA DE CC. AA.	10.056	14.012	10.299	16.948	16.816	11.330	11.549	11.549
T O T A L	348.505	456.007	442.848	519.386	526.321	556.553	575.106	576.160

Fuente: Ente Público Puertos del Estado.

(p) Datos provisionales cerrados a 20 de abril 2020.

15. Puertos

3.1.1. Tráfico total de graneles líquidos por puertos

Unidad: Miles de toneladas

PUERTOS	2000	2005	2010	2015	2016	2017	2018	2019 (p)
DE INTERÉS GENERAL DEL ESTADO								
Algeciras (Bahía de)	18.205	21.447	23.895	27.344	27.310	28.775	31.763	30.722
Alicante	161	152	128	57	43	41	61	32
Almería - Motril	991	1.330	1.287	1.185	1.225	1.082	1.385	1.379
Avilés	650	740	623	631	625	658	620	718
Baleares	1.622	2.031	1.762	1.525	1.542	1.553	1.696	1.545
Barcelona	8.966	12.531	11.558	12.055	11.416	14.484	15.298	16.121
Bilbao	14.764	19.685	19.763	18.200	18.087	19.784	20.491	20.822
Cádiz (Bahía de)	217	108	105	296	405	579	687	1.332
Cartagena	13.751	20.848	15.122	25.741	25.026	27.178	25.676	26.007
Castellón	7.670	8.949	7.667	8.654	8.355	7.835	10.394	10.602
Ceuta	1.479	611	959	627	876	995	834	872
Ferrol - San Cibrao	823	822	2.617	2.194	2.345	2.313	2.156	2.312
Gijón	1.451	1.418	1.237	915	815	898	769	900
Huelva	11.665	12.927	16.413	21.599	24.136	24.905	25.120	26.676
A Coruña	7.632	8.534	7.586	7.914	8.170	8.789	9.337	8.970
Las Palmas	4.129	4.793	4.554	6.386	6.120	6.850	7.148	8.050
Málaga	1.998	76	55	106	168	151	81	84
Marín y Ría de Pontevedra	--	--	0	0	0	0	0	0
Melilla	86	74	72	70	77	79	76	76
Pasaia	160	--	--	--	--	--	--	--
Sta. Cruz de Tenerife	8.529	9.558	8.223	5.733	6.158	5.138	4.502	4.808
Santander	379	277	411	271	140	234	340	324
Sevilla	262	364	233	274	230	423	269	293
Tarragona	17.190	17.907	19.493	22.306	20.269	22.036	19.844	21.145
Valencia	1.741	1.380	5.171	3.814	3.803	3.203	1.910	3.120
Vigo	45	65	95	60	60	68	94	47
Villagarcía	279	366	189	95	184	194	168	183
PUERTOS COMPETENCIA DE CC. AA.	20	33	22	6	4	5	4	4
TOTAL	124.865	147.026	149.243	168.057	167.587	178.248	180.724	187.144

Fuente: Ente Público Puertos del Estado.

(p) Datos provisionales cerrados a 20 de abril 2020.

15. Puertos

3.1.2. Tráfico de graneles sólidos por puertos

Unidad: Miles de toneladas

PUERTOS	2000	2005	2010	2015	2016	2017	2018	2019 (p)
DE INTERÉS GENERAL DEL ESTADO								
Algeciras (Bahía de)	2.828	2.652	1.475	2.131	1.779	2.103	1.718	848
Alicante	1.514	1.668	723	1.244	1.904	1.877	1.593	1.441
Almería - Motril	7.337	7.553	3.686	6.215	5.146	6.129	6.896	5.024
Avilés	2.329	3.083	2.747	3.260	2.921	2.880	3.174	2.797
Baleares	1.882	2.318	1.860	1.216	1.551	1.611	1.415	1.221
Barcelona	3.254	4.052	3.542	4.426	4.431	4.466	4.257	4.071
Bilbao	4.453	4.261	4.452	4.528	4.362	4.543	4.758	4.681
Cádiz (Bahía de)	1.775	2.557	1.687	1.624	1.764	1.748	1.736	1.859
Cartagena	3.000	5.082	3.114	5.554	5.305	5.820	6.597	7.111
Castellón	1.562	3.294	2.941	4.637	5.199	6.464	7.425	7.097
Ceuta	64	71	141	26	22	17	32	25
Ferrol - San Cibrao	7.045	8.290	7.435	9.840	9.406	10.456	10.757	8.095
Gijón	17.418	19.658	13.401	18.905	16.024	19.220	17.193	14.500
Huelva	5.207	7.513	5.394	5.137	5.759	6.487	6.662	5.789
A Coruña	3.727	4.438	3.192	4.912	4.345	5.057	4.853	3.475
Las Palmas	1.434	1.773	739	484	534	560	474	453
Málaga	1.253	2.100	773	1.370	1.748	1.675	1.702	1.474
Marín y Ría de Pontevedra	704	1.016	961	999	1.047	916	930	889
Melilla	63	84	43	3	6	7	5	7
Pasaia	2.816	3.281	1.656	1.694	1.099	834	1.003	1.031
Sta. Cruz de Tenerife	1.502	1.892	819	407	415	414	447	423
Santander	3.643	5.140	2.880	3.519	2.823	3.476	3.314	3.647
Sevilla	2.695	2.789	2.133	2.074	2.250	2.202	2.171	2.294
Tarragona	9.235	11.903	9.452	8.391	9.065	9.505	9.988	9.755
Valencia	4.639	6.361	2.591	2.685	2.532	2.279	2.544	2.192
Vigo	504	693	459	288	235	262	272	298
Villagarcía	421	578	409	403	321	421	448	480
PUERTOS COMPETENCIA DE CC. AA.	5.980	9.718	5.633	7.112	7.348	8.121	8.535	8.535
TOTAL	98.284	123.818	84.340	103.084	99.341	109.549	110.901	99.511

Fuente: Ente Público Puertos del Estado.

(p) Datos provisionales cerrados a 20 de abril 2020.

15. Puertos

3.1.3. Tráfico total de mercancía general por puertos

Unidad: Miles de toneladas

PUERTOS	2000	2005	2010	2015	2016	2017	2018	2019 (p)
DE INTERÉS GENERAL DEL ESTADO								
Algeciras (Bahía de)	22.984	39.468	40.631	62.475	67.773	65.453	69.062	73.279
Alicante	1.305	1.675	1.338	1.286	1.495	1.503	1.508	1.423
Almería - Motril	547	731	726	946	1.171	1.414	1.504	1.892
Avilés	1.095	1.126	1.170	1.218	1.363	1.214	1.174	1.572
Baleares	6.726	8.678	7.955	10.577	11.584	12.245	13.096	13.740
Barcelona	17.585	27.254	27.777	29.440	31.666	41.121	46.340	45.745
Bilbao	8.302	9.292	9.446	9.672	9.499	9.868	10.335	9.945
Cádiz (Bahía de)	2.499	3.037	2.042	1.328	1.329	1.660	1.415	1.149
Cartagena	481	840	937	1.284	1.394	1.534	1.460	1.248
Castellón	612	1.130	1.838	3.154	3.489	3.584	3.289	2.998
Ceuta	723	861	876	997	1.036	869	845	832
Ferrol - San Cibrao	588	567	629	725	755	779	762	762
Gijón	616	489	975	1.359	1.502	1.618	1.691	1.977
Huelva	934	466	283	480	486	785	985	1.144
A Coruña	296	1.015	1.099	938	1.012	915	1.102	973
Las Palmas	8.737	16.203	15.156	14.112	13.539	16.933	16.720	15.637
Málaga	395	2.488	1.434	794	940	987	1.438	1.958
Marín y Ría de Pontevedra	863	833	978	1.115	1.274	1.585	1.584	1.550
Melilla	633	643	703	935	1.059	1.061	787	774
Pasaia	1.630	2.079	2.184	2.044	2.295	2.085	2.086	2.167
Sta. Cruz de Tenerife	5.851	7.275	5.782	5.902	6.385	7.391	7.411	7.187
Santander	1.240	1.220	1.657	1.770	1.850	1.888	2.304	2.587
Sevilla	1.522	1.704	1.999	2.309	2.310	1.901	1.973	1.768
Tarragona	932	1.176	3.653	2.237	1.995	2.080	2.168	1.812
Valencia	18.839	33.121	55.979	63.102	64.661	67.767	71.972	75.445
Vigo	2.962	3.495	3.423	3.680	3.566	3.638	3.770	3.817
Villagarcía	289	240	131	527	601	587	592	653
PUERTOS COMPETENCIA DE CC. AA.	2.719	3.280	1.882	2.187	2.010	2.155	2.075	2.075
TOTAL	111.905	170.386	192.683	226.593	238.041	254.621	269.447	276.108

Fuente: Ente Público Puertos del Estado.

(p) Datos provisionales cerrados a 20 de abril 2020.

15. Puertos

3.1.3.a. Tráfico de mercancías en contenedores por puertos

Unidad: Miles de toneladas

PUERTOS	2000	2005	2010	2015	2016	2017	2018	2019 (p)
DE INTERÉS GENERAL DEL ESTADO								
Algeciras (Bahía de)	20.334	35.391	36.064	55.477	60.179	57.600	60.593	64.234
Alicante	855	1.099	1.144	983	1.224	1.259	1.245	1.237
Almería - Motril	--	--	55	62	66	135	95	391
Avilés	--	92	0	0	0	0	0	0
Baleares	2.143	1.410	500	643	847	814	661	459
Barcelona	12.989	19.929	19.187	18.717	20.929	29.911	34.790	34.175
Bilbao	4.368	5.468	5.696	6.463	6.373	6.465	6.808	6.719
Cádiz (Bahía de)	687	1.152	1.081	621	582	645	483	367
Cartagena	355	391	741	1.107	1.171	1.224	1.130	879
Castellón	240	547	1.363	2.854	3.226	3.277	3.049	2.763
Ceuta	75	69	45	117	158	125	118	115
Ferrol - San Cibrao	1	1	5	6	11	2	44	96
Gijón	185	64	445	788	821	909	965	1.005
Huelva	--	--	--	105	181	500	594	589
A Coruña	--	--	93	0	1	0	0	0
Las Palmas	4.514	12.746	12.368	10.332	9.427	12.807	12.238	10.978
Málaga	22	2.077	981	353	477	489	936	1.432
Marín y Ría de Pontevedra	238	274	405	355	616	899	940	874
Melilla	124	124	155	259	311	280	172	138
Pasaia	--	--	0	39	78	0	0	0
Sta. Cruz de Tenerife	3.144	3.626	2.857	2.629	2.871	3.700	3.632	3.306
Santander	53	1	13	19	20	81	137	179
Sevilla	654	774	1.127	1.250	1.160	877	983	987
Tarragona	380	81	2.864	936	832	592	556	454
Valencia	14.136	26.406	49.030	52.267	53.872	55.979	57.886	61.046
Vigo	1.363	2.115	2.213	2.631	2.585	2.590	2.668	2.659
Villagarcía	--	--	4	265	279	294	304	341
PUERTOS COMPETENCIA DE CC. AA.	--	--	--	--	--	--	--	--
TOTAL	66.860	113.837	138.436	159.276	168.294	181.453	191.028	195.420

Fuente: Ente Público Puertos del Estado.

(p) Datos provisionales cerrados a 20 de abril 2020.

15. Puertos

3.1.3.a.1 Tráfico de mercancía general en contenedores, por tipo de navegación, por puertos (*)

Unidad Miles de toneladas

PUERTOS	2015		2016		2017		2018		2019 (p)	
	Cabotaje	Exterior	Cabotaje	Exterior	Cabotaje	Exterior	Cabotaje	Exterior	Cabotaje	Exterior
DE INTERÉS GENERAL DEL ESTADO										
Algeciras (Bahía de)	3.303	52.173	3.629	56.550	3.206	54.394	3.623	56.971	3.391	60.843
Alicante	847	136	1.052	172	1.080	178	1.105	140	1.076	161
Almería - Motril	45	17	30	35	35	100	49	47	7	384
Avilés	--	--	--	0	--	--	--	0	--	0
Baleares	643	1	187	660	813	0	660	1	458	1
Barcelona	1.289	17.428	1.464	19.465	1.503	28.408	1.506	33.284	1.838	32.336
Bilbao	360	6.103	345	6.028	373	6.092	365	6.443	421	6.298
Cádiz (Bahía de)	203	418	271	310	316	329	312	171	271	96
Cartagena	248	858	269	902	37	1.187	34	1.095	45	834
Castellón	24	2.830	12	3.213	24	3.252	28	3.021	7	2.756
Ceuta	117	0	158	0	125	0	92	27	88	27
Ferrol - San Cibrao	0	6	0	11	0	2	2	42	1	94
Gijón	36	752	53	768	53	857	60	906	58	947
Huelva	13	92	61	120	320	180	364	230	409	180
A Coruña	0	0	1	0	0	0	0	0	0	0
Las Palmas	3.133	7.200	3.540	5.888	3.767	9.040	3.843	8.396	3.920	7.058
Málaga	68	284	74	403	73	416	68	868	98	1.333
Marín y Ría de Pontevedra	17	337	14	602	19	881	33	907	28	846
Melilla	88	170	110	201	101	179	87	85	87	51
Pasaia	--	39	--	78	--	0	--	0	--	--
Sta. Cruz de Tenerife	2.252	376	2.467	403	2.785	915	2.810	822	2.754	552
Santander	--	19	--	20	--	81	1	136	--	179
Sevilla	1.156	95	1.096	64	814	63	916	67	941	46
Tarragona	78	858	66	766	56	535	62	495	50	404
Valencia	3.410	48.857	3.694	50.178	3.664	52.315	3.631	54.254	3.610	57.436
Vigo	111	2.520	100	2.485	93	2.497	90	2.578	66	2.593
Villagarcía	256	8	270	9	286	8	287	18	320	20
PUERTOS COMPETENCIA DE CC. AA.	--	--	--	--	--	--	--	--	--	--
TOTAL	17.697	141.579	18.962	149.332	19.545	161.908	20.027	171.001	19.945	175.475

Fuente: Ente Público Puertos del Estado.

(*) Incluye tránsito. No incluye transbordo, pesca, avituallamiento ni tráfico interior.

(p) Datos provisionales cerrados a 20 de abril 2020.

15. Puertos

3.1.3.b. Tráfico de mercancías. Número de contenedores equivalentes a 20 pies (TEUs¹), por puertos (*)

Unidad: TEUS

PUERTOS	2000	2005	2010	2015	2016	2017	2018	2019 (p)
DE INTERÉS GENERAL DEL ESTADO								
Algeciras (Bahía de)	2.009.122	3.179.300	2.816.556	4.515.768	4.761.444	4.389.851	4.773.158	5.119.456
Alicante	113.110	159.237	147.674	133.880	159.664	164.410	162.571	171.264
Almería - Motril	255	81	5.634	6.285	8.917	15.376	9.704	24.088
Avilés	12	10.851	0	0	2	0	5	4
Baleares	282.451	191.332	78.425	89.640	130.268	120.762	121.437	120.369
Barcelona	1.387.570	2.071.481	1.945.734	1.965.241	2.236.961	2.968.757	3.422.978	3.324.196
Bilbao	434.362	503.805	531.456	627.302	596.689	604.871	638.447	628.425
Cádiz (Bahía de)	76.361	138.441	109.187	67.312	74.321	82.188	68.544	57.839
Cartagena	39.501	38.089	64.657	91.726	96.127	89.931	84.156	66.765
Castellón	19.783	43.773	103.956	214.663	226.903	240.895	229.093	202.828
Ceuta	11.480	10.084	9.571	18.191	21.790	16.036	11.129	10.797
Ferrol - San Cibrao	63	126	439	958	885	455	4.532	8.276
Gijón	19.204	5.048	35.571	61.922	65.811	76.348	79.294	75.688
Huelva	--	--	--	7.834	11.822	58.166	69.016	73.686
A Coruña	2	--	5623	152	214	3	27	6
Las Palmas	621.104	1.203.154	1.117.765	901.101	945.534	1.183.327	1.140.545	1.006.322
Málaga	4.062	247.548	298.401	43.369	119.847	86.247	125.035	209.229
Marín y Ría de Pontevedra	29.147	32.128	48.675	42.654	67.087	88.938	87.405	76.645
Melilla	18.049	17.150	22.389	34.356	39.445	36.421	22.206	17.924
Pasaia	--	--	--	3.266	6.818	8	15	0
Sta. Cruz de Tenerife	393.371	457.551	357.472	345.457	370.645	467.144	508.891	410.908
Santander	3.358	104	1.520	1.165	1.268	6.945	10.539	14.316
Sevilla	91.095	115.669	152.612	161.671	145.672	105.566	138.130	136.627
Tarragona	44.855	8.980	255.407	89.862	83.666	62.888	58.106	47.983
Valencia	1.308.010	2.409.821	4.206.937	4.615.196	4.732.136	4.832.156	5.182.665	5.441.037
Vigo	145.460	205.497	213.123	223.699	218.044	219.438	220.466	181.195
Villagarcía	--	--	589	30.573	32.323	34.508	35.039	41.257
PUERTOS COMPETENCIA DE CC. AA.	--	--	--	--	--	--	--	--
TOTAL	7.051.787	11.049.250	12.529.373	14.293.243	15.154.303	15.951.635	17.203.133	17.467.130

Fuente: Ente Público Puertos del Estado.

(*) Embarcados y desembarcados.

(1) Unidad equivalente a un contenedor ISO de 20 pies (6,10 m) que constituye una medida estándar para contenedores de diversas capacidades y para describir la capacidad de los portacontenedores y de las terminales.

(p) Datos provisionales cerrados a 20 de abril 2020.

15. Puertos

3.1.3.b.1. Tráfico de mercancías. Número de contenedores equivalentes a 20 pies (TEUs¹) por tipo de navegación, por puertos (*)

Unidad: TEUS

PUERTOS	2015		2016		2017		2018		2019 (p)	
	Cabotaje	Exterior	Cabotaje	Exterior	Cabotaje	Exterior	Cabotaje	Exterior	Cabotaje	Exterior
DE INTERÉS GENERAL DEL ESTADO										
Algeciras (Bahía de)	257.677	4.258.091	290.602	4.470.842	245.726	4.144.125	263.463	4.509.695	250.104	4.869.352
Alicante	116.913	16.967	139.616	20.048	145.370	19.040	148.015	14.556	151.389	19.875
Almería - Motril	2.871	3.414	3.018	5.899	2.948	12.428	2.845	6.859	2.567	21.521
Avilés	0	0	0	2	0	0	0	5	0	4
Baleares	89.575	65	130.197	71	120.713	49	121.383	54	120.294	75
Barcelona	209.881	1.755.360	244.601	1.992.360	244.678	2.724.079	238.296	3.184.683	258.492	3.065.561
Bilbao	73.391	553.911	68.090	528.599	72.465	532.406	71.047	567.400	75.492	552.933
Cádiz (Bahía de)	33.744	33.568	50.408	23.913	54.646	27.542	56.355	12.189	47.504	10.335
Cartagena	29.803	61.923	31.829	64.298	15.023	74.908	16.084	68.072	13.546	53.219
Castellón	11.707	202.956	5.785	221.118	5.849	235.046	8.054	221.039	3.184	199.644
Ceuta	18.172	19	21.765	25	16.023	13	8.598	2.531	8.169	2.628
Ferrol - San Cibrao	8	950	10	875	100	355	846	3.686	284	7.992
Gijón	5.679	56.243	12.041	53.770	17.639	58.709	20.931	58.363	19.749	55.939
Huelva	2.792	5.042	3.342	8.480	44.283	13.883	50.471	18.546	59.063	14.624
A Coruña	102	50	203	11	0	3	1	26	0	6
Las Palmas	417.214	483.887	458.162	487.372	490.569	692.758	500.867	639.678	505.874	500.448
Málaga	15.076	28.293	15.772	104.075	16.608	69.639	15.114	109.921	13.752	195.476
Marín y Ría de Pontevedra	4.089	38.565	4.520	62.567	4.562	84.376	6.095	81.310	5.797	70.848
Melilla	22.631	11.725	25.735	13.710	23.925	12.496	16.278	5.928	14.302	3.622
Pasaia	0	3.266	0	6.818	0	8	0	15	0	0
Sta. Cruz de Tenerife	308.716	36.741	327.423	43.222	362.977	104.167	369.243	139.648	364.084	46.824
Santander	0	1.165	0	1.268	0	6.945	52	10.487	0	14.316
Sevilla	153.399	8.272	140.880	4.792	100.725	4.841	132.113	6.017	132.789	3.838
Tarragona	12.546	77.316	11.298	72.368	10.444	52.444	9.485	48.621	8.537	39.446
Valencia	313.819	4.301.377	360.384	4.371.752	359.344	4.472.812	365.765	4.816.900	342.464	5.098.573
Vigo	29.119	194.580	27.935	190.109	23.160	196.278	20.643	199.823	14.596	166.599
Villagarcía	29.901	672	31.626	697	33.747	761	33.649	1.390	39.767	1.490
PUERTOS COMPETENCIA DE CC. AA.	--	--	--	--	--	--	--	--	--	--
T O T A L	2.158.825	12.134.418	2.405.242	12.749.061	2.411.524	13.540.111	2.475.693	14.727.442	2.451.799	15.015.188

Fuente: Ente Público Puertos del Estado.

(*) Embarcados y desembarcados. Incluye tránsito.

(1) Unidad equivalente a un contenedor ISO de 20 pies (6,10 m) que constituye una medida estándar para contenedores de diversas capacidades y para describir la capacidad de los portacontenedores y de las terminales.

(p) Datos provisionales cerrados a 20 de abril 2020.

15. Puertos

3.1.3.b.2. Tráfico de mercancías según estado de los contenedores (TEUs ¹), por puertos (*)

Unidad: TEUS

PUERTOS	2015			2016			2017			2018		
	Con carga	Vacíos	Total	Con carga	Vacíos	Total	Con carga	Vacíos	Total	Con carga	Vacíos	Total
DE INTERÉS GENERAL DEL ESTADO												
Algeciras (Bahía de)	3.714.876	800.892	4.515.768	4.053.244	708.200	4.761.444	3.743.209	646.642	4.389.851	4.003.106	770.052	4.773.158
Alicante	76.643	57.237	133.880	95.149	64.515	159.664	98.358	66.052	164.410	96.457	66.114	162.571
Almería - Motril	4.145	2.140	6.285	5.071	3.846	8.917	11.854	3.522	15.376	6.488	3.216	9.704
Avilés	-	-	0	2	-	2	-	-	0	5	-	5
Baleares	61.629	28.011	89.640	83.583	46.685	130.268	80.059	40.703	120.762	81.449	39.988	121.437
Barcelona	1.467.274	497.967	1.965.241	1.623.150	613.811	2.236.961	2.229.501	739.257	2.968.758	2.651.675	771.303	3.422.978
Bilbao	459.474	167.828	627.302	447.051	149.638	596.689	446.514	158.358	604.872	472.269	166.178	638.447
Cádiz (Bahía de)	45.466	21.846	67.312	43.069	31.252	74.321	49.891	32.297	82.188	38.451	30.093	68.544
Cartagena	62.403	29.323	91.726	64.787	31.340	96.127	63.690	26.241	89.931	60.795	23.361	84.156
Castellón	115.682	98.981	214.663	131.775	95.128	226.903	139.607	101.288	240.895	122.665	106.428	229.093
Ceuta	10.267	7.924	18.191	12.458	9.332	21.790	9.250	6.786	16.036	6.675	4.454	11.129
Ferrol - San Cibrao	415	543	958	552	333	885	162	293	455	2.563	1.969	4.532
Gijón	43.561	18.361	61.922	45.656	20.155	65.811	51.733	24.615	76.348	53.768	25.526	79.294
Huelva	6.291	1.543	7.834	9.647	2.175	11.822	36.803	21.363	58.166	44.760	24.256	69.016
A Coruña	1	151	152	12	202	214	-	3	3	-	27	27
Las Palmas	674.360	226.741	901.101	641.865	303.669	945.534	801.157	382.170	1.183.327	759.207	381.338	1.140.545
Málaga	26.728	16.641	43.369	24.816	95.031	119.847	29.202	57.045	86.247	56.631	68.404	125.035
Marín y Ría de Pontevedra	23.504	19.150	42.654	42.776	24.311	67.087	59.461	29.477	88.938	62.971	24.434	87.405
Mejillá	18.595	15.761	34.356	21.321	18.124	39.445	19.736	16.685	36.421	12.116	10.090	22.206
Pasaia	2.753	513	3.266	5.406	1.412	6.818	8	-	8	15	-	15
Sta. Cruz de Tenerife	208.951	136.506	345.457	228.423	142.222	370.645	280.442	186.702	467.144	272.814	236.077	508.891
Santander	1.157	8	1.165	1.214	54	1.268	5.823	1.122	6.945	9.601	938	10.539
Sevilla	92.361	69.310	161.671	83.673	61.999	145.672	61.577	43.989	105.566	75.399	62.731	138.130
Tarragona	63.032	26.830	89.862	58.932	24.734	83.666	43.932	18.956	62.888	38.621	19.485	58.106
Valencia	3.455.659	1.159.537	4.615.196	3.576.828	1.155.308	4.732.136	3.769.296	1.062.860	4.832.156	3.965.577	1.217.088	5.182.665
Vigo	177.630	46.069	223.699	173.635	44.409	218.044	175.781	43.657	219.438	179.833	40.633	220.466
Villagarcía	17.518	13.055	30.573	18.442	13.881	32.323	19.664	14.844	34.508	20.673	14.366	35.039

PUERTOS COMPETENCIA DE CC. AA.

TOTAL **10.830.375** **3.462.868** **14.293.243** **11.492.537** **3.661.766** **15.154.303** **12.226.710** **3.724.927** **15.951.637** **13.094.584** **4.108.549** **17.203.133**

Fuente: Ente Público Puertos del Estado.

(*) Embarcados y desembarcados. Incluye tránsito.

(1) Unidad equivalente a un contenedor ISO de 20 pies (6,10 m) que constituye una medida estándar para contenedores de diversas capacidades y para describir la capacidad de los portacontenedores y de las terminales.

15. Puertos

3.1.3.c. Tráfico de mercancías clasificadas por el medio de transporte de entrada o salida del puerto (excluida pesca, avituallamiento y tráfico interior)

Unidad: Miles de toneladas

PUERTOS	2018					2019 (p)				
	Total	Ferrocarril	Carretera	Tubería	Otros medios (1)	Total	Ferrocarril	Carretera	Tubería	Otros medios (1)
DE INTERÉS GENERAL DEL ESTADO										
Algeciras (Bahía de)	32.806	61	13.400	18.279	1.066	37.923	7	16.888	14.808	6.220
Alicante	3.150	23	3.127	--	--	2.889	39	2.850	--	--
Almería - Motril	9.785	--	4.458	1.030	4.298	8.319	--	5.337	1.076	1.906
Avilés	4.916	231	3.122	388	1.175	5.004	297	3.418	409	881
Baleares	16.201	--	14.505	1.696	--	16.747	--	14.949	1.517	281
Barcelona	43.570	3.262	36.122	4.186	--	43.614	3.235	36.215	4.163	--
Bilbao	33.505	2.024	13.387	18.094	--	35.553	1.823	14.136	17.383	2.211
Cádiz (Bahía de)	3.136	--	3.136	--	--	4.308	--	2.574	376	1.358
Cartagena	51.127	--	25.564	25.564	--	34.511	--	8.459	26.052	--
Castellón	20.788	--	10.394	10.394	--	20.489	--	9.978	10.511	--
Ceuta	1.710	--	1.710	--	--	2.278	--	853	1.425	--
Ferrol - San Cibrao	6.697	--	6.697	--	--	10.139	--	6.154	618	3.367
Gijón	19.513	1.673	7.565	117	10.159	15.267	993	6.514	105	7.655
Huelva	28.164	432	6.396	21.335	--	29.890	194	6.883	22.813	--
A Coruña	15.278	1.146	5.146	8.985	--	13.391	123	5.059	8.209	--
Las Palmas	10.332	--	8.869	1.463	--	11.054	--	9.862	1.191	--
Málaga	2.639	3	2.636	--	--	2.708	4	2.632	--	72
Marín y Ría de Pontevedra	2.471	365	2.106	--	--	2.584	78	2.506	--	--
Melilla	868	--	868	--	--	832	--	832	--	--
Pasaia	3.077	230	2.847	--	--	3.165	331	2.835	--	--
Sta. Cruz de Tenerife	11.818	--	7.327	4.492	--	12.224	--	7.484	4.741	--
Santander	5.945	966	4.928	51	--	6.346	957	5.330	59	--
Sevilla	4.413	153	4.260	--	--	4.310	165	4.145	--	--
Tarragona	29.327	1.172	8.750	19.406	--	29.975	675	9.360	19.940	--
Valencia	41.112	2.873	37.848	391	--	44.394	3.019	39.825	1.550	--
Vigo	3.891	0	3.891	--	--	3.927	--	3.927	--	--
Villagarcía	1.207	0	1.207	--	--	1.315	14	1.301	--	--
PUERTOS COMPETENCIA DE CC. AA.	0	--	--	--	--	0	--	--	--	--
TOTAL	407.446	14.612	240.268	135.869	16.697	403.158	11.953	230.305	136.948	23.951

Fuente: Ente Público Puertos del Estado.

(1) Incluye tránsito y transbordo marítimo.

(p) Datos provisionales cerrados a 20 de abril 2020.

15. Puertos

3.1.3.d. Tráfico de las principales mercancías según su naturaleza (excluida pesca, avituallamiento y tráfico interior). Año 2017

Unidad: Miles de toneladas

PUERTOS	Total mercancía según presentación (1)	Primera mercancía			Segunda mercancía			Tercera mercancía		
		Naturaleza	t	% s/total	Naturaleza	t	% s/total	Naturaleza	t	% s/total
DE INTERÉS GENERAL DEL ESTADO										
Algeciras (Bahía de)	96.330	Petróleo Crudo	10.903	11,32	Tara de contenedores	9.299	9,65	Resto de mercancías	9.069	9,41
Alicante	3.422	Otros minerales no metálicos	1.066	31,15	Cemento y clinker	767	22,42	Tara de contenedores	377	11,02
Almería	6.290	Carbones y coque de petróleo	3.040	48,33	Otros minerales no metálicos	1.287	20,46	Cemento y clinker	925	14,71
Avilés	4.752	Otros minerales	1.062	22,35	Productos siderúrgicos	838	17,64	Carbones y coque de petróleo	727	15,30
Baleares	15.409	Tara equipamiento ro-ro	6.315	40,98	Otros productos alimenticios	1.472	9,55	Resto de mercancías	1.136	7,37
Barcelona	60.070	Productos químicos	6.091	10,14	Tara de contenedores	5.792	9,64	Tara de plataformas y vagones	4.718	7,85
Bilbao	34.195	Petróleo Crudo	10.272	30,04	Productos siderúrgicos	3.021	8,83	Gas-oil	2.512	7,35
Cádiz (Bahía de)	3.987	Cereales y sus harinas	670	16,81	Asfalto	579	14,52	Cemento y clinker	354	8,88
Cartagena	34.532	Petróleo Crudo	16.779	48,59	Gas-oil	2.950	8,54	Otros productos petrolíferos	2.619	7,58
Castellón	17.882	Petróleo Crudo	5.186	29,00	Otros minerales no metálicos	3.436	19,21	Materiales de construcción	1.839	10,28
Ceuta	1.881	Fuel-oil	646	34,34	Tara equipamiento ro-ro	458	24,35	Gas-oil	346	18,39
Ferrol - San Cibrao	13.548	Otros minerales y residuos metálicos	4.796	35,40	Carbones y coque de petróleo	3.883	28,66	Productos químicos	1.531	11,30
Gijón	21.736	Carbones y coque de petróleo	9.266	42,63	Mineral de hierro	6.784	31,21	Cemento y clinker	1.518	6,98
Huelva	32.177	Petróleo Crudo	9.547	29,67	Gas natural	3.294	10,24	Otros minerales y residuos metálicos	2.478	7,70
A Coruña	14.761	Petróleo Crudo	5.307	35,95	Carbones y coque de petróleo	1.696	11,49	Cereales y harinas	1.377	9,33
Las Palmas	24.342	Fuel-oil	3.210	13,19	Gas-oil	3.083	12,67	Tara de contenedores	2.701	11,10
Málaga	2.813	Cemento y clinker	773	27,48	Cereales y sus harinas	559	19,87	Tara de contenedores	203	7,22
Marín y Ría de Pontevedra	2.501	Cereales y sus harinas	601	24,03	Papel y pasta	400	15,99	Piensos y forrajes	250	10,00
Melilla	1.147	Tara equipamiento ro-ro	404	35,22	Resto de mercancías	107	9,33	Tara de contenedores	74	6,45
Motril	2.335	Gas-oil	805	34,48	Otros minerales no metálicos	258	11,05	Gasolina / Gas	212	9,08
Pasaia	2.920	Productos siderúrgicos	1.425	48,81	Automóviles y sus piezas	400	13,70	Chatarras de hierro	153	5,24
Sta. Cruz de Tenerife	12.943	Gasolina	2.207	17,05	Fuel-oil	1.608	12,42	Tara equipamiento ro-ro	1.589	12,28
Santander	5.599	Automóviles y sus piezas	747	13,34	Productos químicos	707	12,63	Productos siderúrgicos	523	9,34
Sevilla	4.526	Productos siderúrgicos	741	16,37	Cereales y sus harinas	621	13,72	Chatarras de hierro	616	13,61
Tarragona	33.621	Petróleo Crudo	9.592	28,53	Carbones y coque de petróleo	3.697	11,00	Otros productos petrolíferos	3.415	10,16
Valencia	73.249	Materiales de construcción elaborados	9.869	13,47	Productos químicos	8.970	12,25	Resto de mercancías	7.553	10,31
Vigo	3.967	Automóviles y sus piezas	809	20,39	Pescados congelados y refrigerados	650	16,38	Materiales de construcción	540	13,61
Villagarcía	1.202	Maderas y corcho	184	15,31	Otros productos metalúrgicos	177	14,73	Cereales y sus harinas	123	10,23
T O T A L	532.138		122.313	22,99		66.793	12,55		49.478	9,30

Fuente: Ente Público Puertos del Estado.

(1) Incluye cargas, tránsitos y transbordos marítimos.

15. Puertos

3.1.3.d. Tráfico de las principales mercancías según su naturaleza (excluida pesca, avituallamiento y tráfico interior). Año 2018

Unidad: Miles de toneladas

PUERTOS	Total mercancía según presentación (1)	Primera mercancía			Segunda mercancía			Tercera mercancía		
		Naturaleza	t	% s/total	Naturaleza	t	% s/total	Naturaleza	t	% s/total
Algeciras (Bahía de)	102.544	Petróleo Crudo	11.773	11,48	Fuel-oil	11.496	11,21	Tara de contenedores	9.831	9,59
Alicante	3.161	Cemento y clinker	414	13,11	Tara de contenedores	364	11,50	Materiales de construcción	137	4,32
Almería	6.965	Carbones y coque de petróleo	3.554	51,03	Cemento y clinker	802	11,51	Materiales de construcción	283	4,07
Avilés	4.968	Otros minerales y residuos metálicos	1.212	24,40	Productos siderúrgicos	844	16,99	Productos químicos	786	15,81
Baleares	16.207	Tara equipamiento ro-ro	6.732	41,54	Otros productos alimenticios	1.602	9,88	Carbones y coque de petróleo	1.038	6,40
Barcelona	65.895	Tara de contenedores	7.022	10,66	Productos químicos	6.334	9,61	Tara de equipamiento ro-ro	4.390	6,66
Bilbao	35.583	Petróleo Crudo	11.246	31,60	Productos siderúrgicos	3.170	8,91	Gas natural	2.156	6,06
Cádiz (Bahía de)	3.839	Cereales y sus harinas	888	23,14	Asfalto	609	15,85	Frutas, hortalizas y legumbres	354	9,22
Cartagena	33.733	Petróleo Crudo	16.602	49,22	Cereales y sus harinas	2.559	7,59	Otros productos petrolíferos	2.467	7,31
Castellón	21.108	Petróleo Crudo	4.388	20,79	Materiales de construcción	1.876	8,89	Gas-oil	1.614	7,65
Ceuta	1.711	Fuel-oil	577	33,72	Tara equipamiento ro-ro	448	26,15	Gas-oil	255	14,93
Ferrol - San Cibrao	13.675	Carbones y coque de petróleo	4.730	34,59	Otros minerales y residuos metálicos	4.260	31,15	Productos químicos	1.585	11,59
Gijón	19.654	Carbones y coque de petróleo	7.432	37,82	Mineral de hierro	6.798	34,59	Cemento y clinker	1.306	6,64
Huelva	32.767	Petróleo Crudo	9.038	27,58	Gas natural	3.162	9,65	Otros minerales y residuos metálicos	3.092	9,44
A Coruña	15.292	Petróleo Crudo	5.362	35,06	Cereales y sus harinas	1.455	9,51	Carbones y coque de petróleo	1.422	9,30
Las Palmas	24.343	Otros productos alimenticios	3.135	12,88	Gas-oil	3.054	12,54	Tara de contenedores	2.780	11,42
Málaga	3.222	Cemento y clinker	697	21,63	Cereales y sus harinas	576	17,88	Tara de contenedores	265	8,21
Marín y Ría de Pontevedra	2.514	Cereales y sus harinas	587	23,33	Papel y pasta	395	15,71	Productos siderúrgicos	203	8,06
Melilla	868	Tara equipamiento ro-ro	337	38,85	Otros productos alimenticios	65	7,44	Tara de contenedores	46	5,31
Motril	2.820	Gas-oil	978	34,68	Tara equipamiento ro-ro	326	11,56	Abonos naturales y artificiales	188	6,66
Pasaia	3.089	Productos siderúrgicos	1.406	45,51	Automóviles y sus piezas	415	13,44	Papel y pasta	181	5,85
Sta. Cruz de Tenerife	12.360	Gasolina	1.836	14,85	Tara equipamiento ro-ro	1.612	13,04	Fuel-oil	1.356	10,97
Santander	5.957	Productos químicos	797	13,37	Automóviles y sus piezas	759	12,73	Cereales y sus harinas	460	7,72
Sevilla	4.413	Productos siderúrgicos	755	17,11	Abonos naturales y artificiales	630	14,28	Chatarras de hierro	614	13,91
Tarragona	32.001	Petróleo Crudo	9.341	29,19	Cereales y sus harinas	3.898	12,18	Carbones y coque de petróleo	3.032	9,47
Valencia	76.426	Tara de contenedores	10.565	13,82	Materiales de construcción elaborados	8.981	11,75	Productos químicos	8.206	10,74
Vigo	4.136	Automóviles y sus piezas	776	18,76	Pescados congelados y refrigerados	623	15,05	Materiales de construcción	528	12,77
Villagarcía	1.208	Cereales y sus harinas	157	13,02	Otros productos metalúrgicos	121	10,02	Productos químicos	91	7,55
TOTAL	550.458		122.337	22,22		67.231	12,21		48.666	8,84

Fuente: Ente Público Puertos del Estado.

(1) Incluye cargas, tránsitos y transbordos marítimos.

15. Puertos

3.1.4. Tráfico de pesca (pesca fresca) por puertos

Unidad: Toneladas

PUERTOS	2000	2005	2010	2015	2016	2017	2018	2019 (p)
DE INTERÉS GENERAL DEL ESTADO								
Algeciras (Bahía de)	9.032	1.119	1.625	1.102	868	1.015	879	937
Alicante	9.401	3.754	358	227	254	1.669	2.006	867
Almería - Motril	7.656	8.966	5.680	4.042	2.908	5.176	5.814	5.327
Avilés	12.355	17.000	13.566	16.673	12.557	13.569	12.546	12.495
Baleares	3.038	2.954	3.184	3.058	2.990	3.004	2.903	2.494
Barcelona	5.727	2.858	2.723	3.378	3.314	2.961	3.172	3.973
Bilbao	11	--	--	--	--	--	--	--
Cádiz (Bahía de)	29.471	26.209	17.497	12.926	17.333	16.294	17.693	15.320
Cartagena	2.863	1.411	1.120	598	510	517	480	528
Castellón	15.532	7.295	4.331	4.138	4.731	4.291	5.415	3.611
Ceuta	283	182	82	48	34	28	41	11
Ferrol - San Cibrao	147	321	306	268	267	219	256	147
Gijón	7.006	8.462	10.180	6.781	8.284	7.365	5.070	4.867
Huelva	5.996	1.853	2.357	2.294	2.032	2.010	1.903	2.327
A Coruña	43.699	28.924	43.153	43.739	43.690	51.102	42.358	35.924
Las Palmas	5.036	5.764	2.979	1.784	1.841	708	1.205	1.388
Málaga	5.883	1.338	1.063	619	639	501	647	666
Marín y Ría de Pontevedra	8.182	5.040	2.441	1.796	2.046	1.945	1.744	1.725
Melilla	--	--	--	--	--	--	--	--
Pasaia	14.682	8.518	18.700	23.216	27.551	25.989	24.638	21.888
Sta. Cruz de Tenerife	2.709	3.260	4.394	5.469	7.661	5.922	5.486	5.144
Santander	7.018	5.549	9.538	4.215	3.577	4.057	5.070	3.472
Sevilla	--	--	--	--	--	--	--	--
Tarragona	7.678	4.035	3.140	4.005	4.489	3.669	3.626	2.933
Valencia	2.905	1.928	1.380	1.891	1.991	1.937	2.894	1.645
Vigo	74.956	83.594	88.337	77.863	83.366	89.127	78.169	79.803
Villagarcía	--	--	--	--	--	--	--	--
PUERTOS COMPETENCIA DE CC. AA.	282.944	221.165	231.814	234.149	217.293	221.253	208.525	208.525
T O T A L	564.210	451.499	469.948	454.278	450.226	464.328	432.540	416.017

Fuente: Ente Público Puertos del Estado.

(p) Datos provisionales cerrados a 20 de abril 2020.

15. Puertos

3.1.5. Tráfico de avituallamiento y tráfico interior

Unidad: Miles de toneladas

PUERTOS	2000	2005	2010	2015	2016	2017	2018	2019 (p)
DE INTERÉS GENERAL DEL ESTADO								
Algeciras (Bahía de)	3.534	4.778	5.118	6.274	6.314	5.225	4.816	4.523
Alicante	56	59	13	30	29	24	28	22
Almería - Motril	82	159	108	102	112	113	122	113
Avilés	51	56	36	48	50	41	45	46
Baleares	341	278	190	205	248	238	244	287
Barcelona	350	1.199	1.108	1.125	1.137	1.294	1.858	1.732
Bilbao	1.120	863	1.005	475	119	112	112	115
Cádiz (Bahía de)	134	84	154	150	145	112	99	85
Cartagena	114	136	56	91	159	155	208	183
Castellón	43	39	33	25	29	24	24	20
Ceuta	630	431	666	461	544	664	737	766
Ferrol - San Cibrao	42	26	28	17	12	36	33	14
Gijón	318	216	129	93	59	77	41	16
Huelva	58	123	190	157	174	153	198	237
A Coruña	916	519	346	345	349	387	369	210
Las Palmas	2.174	2.162	2.199	2.597	2.607	2.679	2.630	2.484
Málaga	113	118	120	65	99	108	98	89
Marín y Ría de Pontevedra	111	82	38	26	24	20	26	31
Melilla	19	26	25	23	21	5	5	5
Pasaia	66	41	40	32	33	29	25	25
Sta. Cruz de Tenerife	1.091	1.029	1.140	572	648	726	686	648
Santander	80	59	57	77	50	20	22	25
Sevilla	12	48	36	32	29	33	23	25
Tarragona	208	213	170	96	19	76	80	88
Valencia	173	329	286	481	472	308	193	318
Vigo	293	430	286	188	175	177	148	143
Villagarcía	12	9	8	5	6	4	4	5
PUERTOS COMPETENCIA DE CC. AA.	1.054	759	2.527	7.409	7.237	828	727	727
TOTAL	13.195	14.271	16.111	21.199	20.901	13.670	13.601	12.982

Fuente: Ente Público Puertos del Estado.

(p) Datos provisionales cerrados a 20 de abril 2020.

15. Puertos

3.2. Tráfico de mercancías por tipo de navegación, en exterior y cabotaje, por puertos (1)

Unidad: Miles de toneladas

PUERTOS	2000	2005	2010	2015	2016	2017	2018	2019 (p)
DE INTERÉS GENERAL DEL ESTADO								
Algeciras (Bahía de)	44.016	63.567	65.914	91.950	96.862	96.330	102.544	104.849
Alicante	2.981	3.494	2.189	2.587	3.443	3.422	3.161	2.895
Almería - Motril	8.875	9.613	5.697	8.346	7.540	8.625	9.785	8.295
Avilés	4.074	4.949	4.541	5.109	4.909	4.752	4.968	5.088
Baleares	10.230	13.028	11.577	13.318	14.676	15.409	16.207	16.507
Barcelona	29.805	43.837	42.877	45.921	47.513	60.070	65.895	65.937
Bilbao	27.519	33.237	33.661	32.400	31.949	34.195	35.583	35.448
Cádiz (Bahía de)	4.490	5.702	3.832	3.226	3.480	3.922	3.802	4.340
Cartagena	17.232	26.770	19.105	32.458	31.725	34.431	33.732	34.365
Castellón	9.830	13.372	12.447	16.445	17.043	17.882	21.108	20.697
Ceuta	2.266	1.544	1.976	1.649	1.935	1.881	1.711	1.729
Ferrol - San Cibrao	8.456	9.678	10.644	12.756	12.502	13.529	13.664	11.170
Gijón	19.482	21.566	15.607	21.179	18.341	21.736	19.654	17.378
Huelva	17.806	20.906	22.091	27.216	30.381	32.174	32.767	33.609
A Coruña	11.655	13.987	11.868	13.761	13.527	14.737	15.292	13.418
Las Palmas	14.027	22.769	20.309	20.981	20.193	24.340	24.322	24.140
Málaga	3.646	4.664	2.262	2.270	2.856	2.796	3.207	3.516
Marín y Ría de Pontevedra	1.565	1.850	1.939	2.114	2.322	2.501	2.514	2.438
Melilla	783	801	818	1.009	1.142	1.147	868	858
Pasaia	4.605	5.361	3.840	3.739	3.394	2.920	3.089	3.198
Sta. Cruz de Tenerife	15.881	18.725	14.824	12.041	12.958	12.943	12.348	12.417
Santander	5.262	6.637	4.947	5.560	4.813	5.599	5.957	6.557
Sevilla	4.480	4.857	4.366	4.657	4.790	4.526	4.413	4.355
Tarragona	27.343	30.987	32.599	32.935	31.329	33.601	31.995	32.711
Valencia	25.218	40.862	63.741	69.601	70.996	73.249	76.426	80.756
Vigo	3.508	4.252	3.977	4.027	3.862	3.967	4.136	4.161
Villagarcía	990	1.184	729	1.025	1.106	1.202	1.208	1.315
PUERTOS COMPETENCIA DE CC. AA.	8.719	13.032	7.538	9.306	9.361	10.281	10.614	10.614
TOTAL	334.744	441.231	425.914	497.584	504.944	542.167	560.970	562.762

Fuente: Ente Público Puertos del Estado.

(1) No están incluidas las mercancías transbordadas.

(p) Datos provisionales cerrados a 20 de abril 2020.

15. Puertos

3.2.1. Tráfico de mercancías en exterior por puertos

Unidad: Miles de toneladas

PUERTOS	2000	2005	2010	2015	2016	2017	2018	2019 (p)
DE INTERÉS GENERAL DEL ESTADO								
Algeciras (Bahía de)	38.134	55.369	57.153	82.388	86.995	86.578	91.872	94.969
Alicante	1.389	1.890	1.186	1.706	2.367	2.309	2.033	1.802
Almería - Motril	6.690	6.897	4.421	6.456	5.581	6.641	7.746	6.281
Avilés	3.355	4.192	4.140	4.544	4.482	4.326	4.493	4.686
Baleares	480	1.210	838	913	740	718	589	436
Barcelona	24.264	36.515	36.761	38.976	39.409	51.522	57.132	56.345
Bilbao	24.934	30.349	31.648	30.789	30.261	32.279	33.166	33.190
Cádiz (Bahía de)	3.188	4.068	2.516	2.357	2.515	2.781	2.641	3.214
Cartagena	14.426	23.608	16.172	28.569	27.872	30.884	30.284	31.284
Castellón	7.769	11.637	10.523	14.634	15.058	16.140	18.643	18.007
Ceuta	407	388	601	378	527	564	254	370
Ferrol - San Cibrao	8.030	9.046	9.863	12.295	11.950	12.940	13.231	10.955
Gijón	17.279	19.207	14.177	19.980	17.076	16.690	18.313	15.792
Huelva	16.003	16.116	14.494	21.769	24.448	26.717	27.502	27.332
A Coruña	9.346	12.243	10.643	12.309	11.901	12.960	13.131	11.347
Las Palmas	5.903	12.495	12.271	11.485	10.499	14.268	13.947	13.392
Málaga	3.169	4.167	1.604	1.750	2.338	2.257	2.709	2.982
Marín y Ría de Pontevedra	1.286	1.479	1.655	2.054	2.262	2.454	2.455	2.376
Melilla	49	62	120	171	202	183	87	53
Pasaia	3.767	4.696	3.659	3.688	3.358	2.875	3.031	3.112
Sta. Cruz de Tenerife	7.325	8.235	6.120	1.613	1.992	2.403	2.316	2.183
Santander	4.903	6.447	4.828	5.446	4.725	5.521	5.871	6.422
Sevilla	3.226	3.591	3.138	3.086	3.311	3.357	3.203	3.124
Tarragona	23.961	26.666	27.540	28.619	26.764	29.393	27.720	29.194
Valencia	21.356	35.983	57.949	61.521	62.498	64.587	66.609	70.621
Vigo	2.789	2.796	3.055	3.542	3.422	3.486	3.702	3.770
Villagarcía	729	928	584	712	774	853	841	910
PUERTOS COMPETENCIA DE CC. AA.	5.057	4.595	4.925	6.760	6.640	7.085	6.864	6.864
TOTAL	259.214	344.875	342.583	408.512	409.968	442.771	460.384	461.015

Fuente: Ente Público Puertos del Estado.

(p) Datos provisionales cerrados a 20 de abril 2020.

15. Puertos

3.2.2. Tráfico de mercancías en cabotaje por puertos

Unidad: Miles de toneladas

PUERTOS	2000	2005	2010	2015	2016	2017	2018	2019 (p)
DE INTERÉS GENERAL DEL ESTADO								
Algeciras (Bahía de)	5.882	8.198	8.761	9.561	9.866	9.752	10.672	9.880
Alicante	1.593	1.604	1.003	880	1.075	1.112	1.129	1.093
Almería - Motril	2.185	2.716	1.275	1.890	1.959	1.984	2.039	2.013
Avilés	720	757	401	564	427	426	475	401
Baleares	9.751	11.818	10.739	12.404	13.936	14.691	15.618	16.065
Barcelona	5.541	7.322	6.116	6.946	8.104	8.549	8.763	9.578
Bilbao	2.585	2.888	2.013	1.611	1.688	1.916	2.418	2.258
Cádiz (Bahía de)	1.301	1.634	1.317	869	966	1.141	1.161	1.114
Cartagena	2.806	3.162	2.933	3.889	3.853	3.547	3.448	2.949
Castellón	2.061	1.735	1.924	1.810	1.984	1.742	2.465	2.690
Ceuta	1.859	1.156	1.375	1.272	1.408	1.318	1.457	1.359
Ferrol - San Cibrao	426	632	781	462	552	589	433	215
Gijón	2.202	2.359	1.429	1.199	1.265	5.046	1.340	1.586
Huelva	1.803	4.790	7.597	5.447	5.934	5.457	5.265	6.277
A Coruña	2.308	1.744	1.225	1.451	1.626	1.777	2.161	2.071
Las Palmas	8.124	10.274	8.038	9.496	9.694	10.072	10.375	10.748
Málaga	477	497	658	519	517	539	497	530
Marín y Ría de Pontevedra	279	371	284	60	60	47	59	63
Melilla	734	739	699	838	940	964	781	804
Pasaia	838	665	181	50	35	45	58	86
Sta. Cruz de Tenerife	8.556	10.490	8.704	10.428	10.965	10.540	10.032	10.195
Santander	359	190	119	114	89	78	86	135
Sevilla	1.254	1.266	1.227	1.571	1.480	1.169	1.210	1.231
Tarragona	3.381	4.321	5.059	4.316	4.564	4.208	4.276	3.410
Valencia	3.863	4.879	5.792	8.081	8.497	8.662	9.816	10.136
Vigo	719	1.456	923	485	440	481	434	392
Villagarcía	261	256	145	313	331	349	367	405
PUERTOS COMPETENCIA DE CC. AA.	3.662	8.437	2.612	2.546	2.722	3.196	3.750	3.750
T O T A L	75.530	96.356	83.331	89.072	94.976	99.396	100.586	101.432

Fuente: Ente Público Puertos del Estado.

(p) Datos provisionales cerrados a 20 de abril 2020.

15. Puertos

3.3. Tráfico de productos petrolíferos por puertos

Unidad: Miles de toneladas

PUERTOS	2000	2005	2010	2015	2016	2017	2018	2019 (p)
DE INTERÉS GENERAL DEL ESTADO								
Algeciras (Bahía de)	17.715	21.953	24.723	28.756	29.580	30.501	32.716	30.923
Alicante	123	34	10	9	14	9	38	14
Almería - Motril	860	1.217	1.216	1.071	1.114	982	1.201	1.192
Avilés	15	16	8	12	11	9	9	11
Baleares	1.627	2.036	1.768	1.525	1.547	1.559	1.701	1.542
Barcelona	3.838	6.033	5.649	7.468	7.434	8.672	9.836	9.696
Bilbao	14.247	16.483	15.721	15.382	15.676	16.304	16.437	14.774
Cádiz (Bahía de)	133	84	95	325	421	597	609	992
Cartagena	12.162	15.920	11.330	23.671	23.226	25.360	23.793	23.439
Castellón	7.411	8.565	6.650	7.615	7.087	6.253	8.918	9.051
Ceuta	1.268	1.073	1.585	1.057	1.391	1.632	1.549	1.617
Ferrol - San Cibrao	584	640	1.023	722	780	751	474	503
Gijón	1.536	1.605	1.346	991	862	940	794	915
Huelva	6.793	7.562	8.561	16.316	17.838	17.330	16.647	17.508
A Coruña	7.617	8.408	7.418	7.750	7.946	8.546	8.970	8.559
Las Palmas	5.675	6.622	6.439	8.656	8.418	9.173	9.122	9.978
Málaga	1.911	22	29	38	134	119	54	39
Marín y Ría de Pontevedra	58	52	22	16	13	10	15	18
Melilla	86	74	72	70	77	79	76	76
Pasaia	166	4	11	9	14	10	8	9
Sta. Cruz de Tenerife	9.404	10.291	9.162	6.172	6.656	5.684	5.060	5.276
Santander	254	165	91	34	28	37	57	74
Sevilla	133	19	12	11	0	9	9	0
Tarragona	15.932	16.072	17.575	20.387	18.616	20.322	18.286	19.496
Valencia	1.169	763	1.024	1.253	1.211	1.322	1.124	1.098
Vigo	182	218	175	106	106	109	98	70
Villagarcía	271	233	98	1	35	35	13	17
PUERTOS COMPETENCIA DE CC. AA.	329	223	1.980	172	6.539	176	175	175
T O T A L	111.499	126.387	123.794	149.595	156.774	156.529	157.789	157.062

Fuente: Ente Público Puertos del Estado.

(p) Datos provisionales cerrados a 20 de abril 2020.

15. Puertos

3.4. Tráfico de pesca total (pesca fresca, bacalao verde y pesca congelada) por puertos

Unidad: Toneladas

PUERTOS	2000	2005	2010	2015	2016	2017	2018
DE INTERÉS GENERAL DEL ESTADO							
Algeciras (Bahía de)	9.032	799.976	984.412	2.211.479	2.783.772	2.741.993	3.136.410
Alicante	9.401	35.617	30.670	19.348	42.358	15.497	14.400
Almería - Motril	7.656	10.896	6.642	13.698	2.006	16.113	15.256
Avilés	12.355	17.000	13.566	16.673	4.264	13.569	12.546
Baleares	3.038	6.381	4.291	29.267	12.546	28.824	26.706
Barcelona	5.727	32.398	34.552	464.896	879	441.255	470.483
Bilbao	11	13.473	28.232	65.733	2.903	54.896	52.596
Cádiz (Bahía de)	29.471	41.057	24.365	32.574	3.172	32.923	32.875
Cartagena	2.863	19.796	2.373	14.897	--	23.110	20.977
Castellón	15.532	7.295	4.331	4.263	480	4.341	5.465
Ceuta	283	230	145	88	5.415	69	155
Ferrol - San Cibrao	147	332	306	268	256	219	6.241
Gijón	7.006	8.462	10.230	7.073	5.070	7.518	5.150
Huelva	27.041	16.391	6.858	10.703	1.903	10.262	9.186
A Coruña	43.699	30.561	46.553	44.297	1.205	51.508	42.777
Las Palmas	372.510	307.929	286.027	210.703	647	193.737	179.869
Málaga	5.883	12.415	8.645	2.437	--	5.183	7.265
Marín y Ría de Pontevedra	73.499	76.889	53.281	36.392	1.550	122.210	129.177
Melilla	--	31	25	1.946	24.638	1.596	1.446
Pasaia	14.682	8.518	18.700	23.216	5.486	25.989	24.638
Sta. Cruz de Tenerife	2.709	26.452	13.835	24.412	5.070	34.737	59.563
Santander	7.018	5.549	10.331	16.614	3.626	16.877	24.131
Sevilla	--	1.418	8.266	7.330	2.894	5.032	8.361
Tarragona	7.678	4.136	18.261	5.646	78.169	4.656	4.421
Valencia	2.905	41.874	38.530	349.603	--	370.395	429.800
Vigo	151.198	522.435	570.213	742.738	224.014	738.983	700.717
Villagarcía	52.866	25.250	--	21.936	0	21.476	23.611
PUERTOS COMPETENCIA DE CC. AA.	499.944	396.661	231.947	234.007	217.451	221.379	208.647
T O T A L	1.364.154	2.469.422	2.455.587	4.612.237	3.429.774	5.204.347	5.652.869

Fuente: Ente Público Puertos del Estado.

15. Puertos

3.4.1. Tráfico de pesca (bacalao verde y pesca congelada) por puertos

Unidad: Toneladas

PUERTOS	2000	2005	2010	2015	2016	2017	2018
DE INTERÉS GENERAL DEL ESTADO							
Algeciras (Bahía de)	--	798.857	982.787	2.210.377	2.782.904	2.740.978	3.135.531
Alicante	--	31.863	30.312	19.121	16.511	13.828	12.394
Almería - Motril	--	1.930	962	9.656	10.182	10.937	9.442
Avilés	--	--	--	--	0	--	--
Baleares	--	3.427	1.107	26.210	27.029	25.820	23.803
Barcelona	--	29.540	31.829	461.518	426.458	438.294	467.311
Bilbao	--	13.473	28.232	65.733	56.594	54.896	52.596
Cádiz (Bahía de)	--	14.848	6.868	19.648	23.298	16.629	15.182
Cartagena	--	18.385	1.253	14.299	16.501	22.593	20.497
Castellón	--	--	--	125	515	50	50
Ceuta	--	48	63	40	0	41	114
Ferrol - San Cibrao	--	11	--	--	0	--	5.985
Gijón	--	--	50	292	216	153	80
Huelva	21.045	14.538	4.501	8.409	8.644	8.252	7.283
A Coruña	--	1.637	3.400	558	427	406	419
Las Palmas	367.474	302.165	283.047	208.918	244.684	193.029	178.664
Málaga	--	11.077	7.582	1.818	2.485	4.682	6.618
Marín y Ría de Pontevedra	65.317	71.849	50.840	34.596	74.596	120.265	127.433
Melilla	--	31	25	1.946	1.942	1.596	1.446
Pasaia	--	--	--	--	0	--	--
Sta. Cruz de Tenerife	--	23.192	9.441	18.943	24.554	28.815	54.077
Santander	--	--	793	12.399	8.651	12.820	19.061
Sevilla	--	1.418	8.266	7.330	5.042	5.032	8.361
Tarragona	--	101	15.121	1.641	2.167	987	795
Valencia	--	39.946	37.150	347.712	369.966	368.458	426.906
Vigo	76.242	438.841	482.477	664.875	620.443	649.856	622.548
Villagarcía	52.866	25.250	--	21.936	24.320	21.476	23.611
PUERTOS COMPETENCIA DE CC. AA.	217.000	175.496	131.929	143	158	126	123
TOTAL	799.944	2.017.923	2.118.035	4.158.243	4.748.287	4.740.019	5.220.330

Fuente: Ente Público Puertos del Estado.

15. Puertos

3.5. Tráfico del grupo materiales de construcción (asfaltos, cemento y clínker y materiales de construcción manufacturados), por puertos

	Unidad: Toneladas						
PUERTOS	2009	2010	2015	2016	2017	2018	2019 (p)
DE INTERÉS GENERAL DEL ESTADO							
Algeciras (Bahía de)	1.710.051	2.825.647	2.378.858	2.388.982	3.153.087	3.292.415	2.887.888
Alicante	1.037.950	716.176	993.119	793.675	920.791	584.471	464.145
Almería - Motril	853.067	1.362.134	1.509.930	1.230.389	1.411.657	1.200.890	1.029.022
Avilés	470.595	343.788	378.875	97.189	103.315	85.464	67.868
Baleares	604.320	636.670	843.165	538.834	979.213	936.150	1.150.877
Barcelona	1.500.280	1.729.379	2.390.738	2.432.614	2.954.710	2.817.451	2.577.141
Bilbao	592.971	589.178	1.200.180	1.410.904	1.419.433	1.362.769	1.241.486
Cádiz (Bahía de)	496.393	373.002	573.056	660.018	897.928	933.914	1.160.313
Cartagena	564.226	397.860	435.692	421.313	523.205	534.266	534.841
Castellón	655.996	881.780	2.000.519	1.719.587	1.856.428	2.049.257	1.849.497
Ceuta	85.849	164.390	39.222	30.117	25.714	44.096	38.387
Ferrol - San Cibrao	429.555	380.581	166.613	88.231	223.128	198.154	296.549
Gijón	885.973	969.171	1.383.404	966.810	1.861.338	1.624.138	1.353.643
Huelva	173.725	506.960	935.765	1.199.952	1.167.620	852.444	758.474
A Coruña	312.024	308.885	470.965	391.107	760.737	860.874	601.586
Las Palmas	694.945	820.509	795.897	558.145	931.121	1.012.133	875.396
Málaga	233.002	395.598	733.726	831.211	817.730	754.679	457.883
Marín y Ría de Pontevedra	14.909	17.525	64.956	57.787	94.515	102.180	63.760
Melilla	100.746	118.178	88.147	99.342	108.253	59.302	47.606
Pasaia	16.053	36.013	138.050	3.367	117.143	183.398	219.250
Sta. Cruz de Tenerife	993.090	915.250	399.698	323.308	497.456	503.392	458.525
Santander	285.110	317.164	427.523	27.854	481.647	562.622	684.356
Sevilla	422.383	209.678	112.642	204.368	272.423	299.240	298.557
Tarragona	81.933	333.511	994.866	859.841	965.528	1.079.962	1.182.437
Valencia	4.767.637	4.339.324	9.804.783	8.565.249	9.618.424	9.808.095	10.627.279
Vigo	514.889	643.464	923.758	662.310	796.719	795.320	854.075
Villagarcía	155.383	153.469	64.039	64.281	69.363	71.773	75.527
PUERTOS COMPETENCIA DE CC. AA.	3.992.070	4.117.907	5.572.583	5.828.167	6.629.003	6.938.437	6.938.437
T O T A L	22.645.125	24.603.191	35.820.769	32.454.952	39.657.629	39.547.286	38.794.805

Fuente: Ente Público Puertos del Estado.

(p) Datos provisionales cerrados a 20 de abril 2020.

15. Puertos

3.6. Tráfico de mercancías por tipo de tráfico, por puertos. Comercio exterior y nacional. Año 2018

Unidad: Miles de toneladas

PUERTOS	COMERCIO EXTERIOR (1)			COMERCIO NACIONAL (2) Total	Tránsito (*) Total	Taras de Equipamientos	Transbordo	Pesca, avituallamiento y Tráfico interior	TOTAL TRÁFICO PORTUARIO
	Total importaciones	Total exportaciones	Total						
DE INTERÉS GENERAL DEL ESTADO									
Algeciras (Bahía de)	18.316	7.715	26.031	1.939	60.673	13.900	0	4.817	107.361
Alicante	480	1.479	1.959	796	10	396	0	30	3.191
Almería - Motril	4.118	3.253	7.370	1.871	0	544	0	128	9.913
Avilés	2.918	1.525	4.443	472	52	0	0	57	5.025
Baleares	512	76	588	8.623	4	6.991	0	247	16.454
Barcelona	17.355	12.713	30.068	5.086	19.329	11.412	0	1.861	67.756
Bilbao	21.060	10.520	31.580	2.268	21	1.715	0	112	35.695
Cádiz (Bahía de)	1.139	860	1.999	734	665	404	37	117	3.956
Cartagena	22.957	7.184	30.142	3.415	0	176	1	208	33.942
Castellón	12.850	5.245	18.095	2.447	75	490	0	30	21.138
Ceuta	156	70	225	1.000	1	486	0	737	2.448
Ferrol - San Cibrao	11.153	2.076	13.229	414	19	2	10	33	13.708
Gijón	14.909	3.152	18.061	1.273	153	166	0	46	19.699
Huelva	16.883	6.419	23.301	4.673	4.578	215	0	200	32.967
A Coruña	10.049	3.072	13.122	2.156	14	0	0	412	15.704
Las Palmas	2.332	1.161	3.493	7.117	9.367	4.345	20	2.632	26.974
Málaga	976	1.110	2.086	283	386	452	15	98	3.320
Marín y Ría de Pontevedra	1.477	777	2.253	47	29	185	0	28	2.542
Melilla	71	2.939	74	411	0	383	0	5	874
Pasaia	1.652	1.349	3.001	58	12	18	0	50	3.138
Sta. Cruz de Tenerife	1.769	56	1.825	7.441	309	2.773	13	692	13.052
Santander	3.237	2.272	5.510	85	12	350	0	27	5.984
Sevilla	2.012	1.178	3.189	837	0	387	0	23	4.436
Tarragona	21.553	4.073	25.625	3.574	2.668	128	6	83	32.084
Valencia	12.646	15.530	28.176	4.190	29.532	14.528	0	196	76.621
Vigo	1.498	1.510	3.009	386	222	519	0	227	4.362
Villagarcía	561	276	838	292	0	78	0	4	1.211
TOTAL	204.638	94.653	299.292	61.890	128.132	61.043	102	13.099	563.557

Fuente: Ente Público Puertos del Estado.

(1) Mercancías descargadas/cargadas (excluyendo tránsito, taras y transbordo) cuyo país de origen/destino sea distinto a España, sin tener en cuenta la navegación del buque sino el origen o destino exterior de las mercancías.

(2) Mercancías descargadas/cargadas (excluyendo tránsito, taras y transbordo) con origen/destino España, sin tener en cuenta la navegación del buque sino el origen o destino nacional de las mercancías.

(*) Sin taras de equipamiento.

15. Puertos

3.6. Tráfico de mercancías por tipo de tráfico, por puertos. Comercio exterior y nacional. Año 2019 (p)

Unidad: Miles de toneladas

PUERTOS	COMERCIO EXTERIOR (1)			COMERCIO NACIONAL (2) Total	Tránsito (*) Total	Taras de Equipamientos	Transbordo	Pesca, avituallamiento y tráfico interior	TOTAL TRÁFICO PORTUARIO
	Total Importaciones	Total Exportaciones	Total						
DE INTERÉS GENERAL DEL ESTADO									
Algeciras (Bahía de)	16.894	8.833	25.727	47	64.134	14.980	0	4.533	109.421
Alicante	452	1.296	1.748	764	6	378	0	23	2.918
Almería - Motril	2.274	3.529	5.803	1.853	2	637	0	119	8.413
Avilés	2.802	1.860	4.662	401	24	0	0	58	5.146
Baleares	389	47	435	8.803	12	7.251	5,918	290	16.797
Barcelona	18.065	12.158	30.223	4.904	19.559	11.238	14	1.735	67.672
Bilbao	21.752	10.007	31.758	2.097	23	1.570	0	115	35.562
Cádiz (Bahía de)	1.108	847	1.955	668	1.379	325	12	101	4.441
Cartagena	23.817	7.304	31.121	2.922	52	138	133	183	34.549
Castellón	12.591	4.891	17.481	2.683	100	433	0	24	20.721
Ceuta	308	31	339	909	0	482	0,004	766	2.495
Ferrol - San Cibrao	8.629	2.275	10.904	214	32,31	19	0	14	11.184
Gijón	12.057	2.734	14.791	1.527	896	159	0	21	17.394
Huelva	18.287	6.053	24.340	5.433	3.465	338	0	239	33.815
A Coruña	8.717	2.604	11.321	2.088	43	0	0	246	13.697
Las Palmas	2.180	872	3.053	7.303	9.491	4.316	0	2.486	26.648
Málaga	969	932	1.901	285	641	669	4	89	3.589
Marín y Ría de Pontevedra	1.437	763	2.200	50	23	165	0	33	2.472
Melilla	41	3	44	420	0	394	0	5	862
Pasaia	1.596	1.345	2.941	203	35	19	0	47	3.245
Sta. Cruz de Tenerife	1.560	372	1.931	7.594	202	2.651	38,855	653	13.070
Santander	3.485	2.462	5.947	115	41	454	0	28	6.585
Sevilla	2.104	1.012	3.116	870	0	369	0	37	4.392
Tarragona	22.526	3.957	26.483	2.849	3.170	102	107,543	91	32.802
Valencia	13.910	16.239	30.149	4.449	30.716	15.414	0	336	81.064
Vigo	1.457	1.610	3.067	360	224	511	0	223	4.384
Villagarcía	639	265	904	317	2,108	92	0	5	1.321
TOTAL	200.046	94.300	294.345	60.125	134.271	63.101	315	12.499	564.657

Fuente: Ente Público Puertos del Estado.

(1) Mercancías descargadas/cargadas (excluyendo tránsito, taras y transbordo) cuyo país de origen/destino sea distinto a España, sin tener en cuenta la navegación del buque sino el origen o destino exterior de las mercancías.

(2) Mercancías descargadas/cargadas (excluyendo tránsito, taras y transbordo) con origen/destino España, sin tener en cuenta la navegación del buque sino el origen o destino nacional de las mercancías.

(*) Sin taras de equipamiento.

(p) Datos provisionales cerrados a 20 de abril 2020.

15. Puertos

4. Tráfico de pasajeros por puertos (línea regular y de crucero)

Unidad: Miles de personas

PUERTOS	2000	2005	2010	2015	2016	2017	2018	2019 (p)
DE INTERÉS GENERAL DEL ESTADO								
Algeciras (Bahía de)	4.271	4.828	4.730	5.527	5.618	5.539	5.953	6.102
Alicante	259	285	308	276	257	227	227	206
Almería - Motril	738	1.138	997	1.129	1.241	1.301	1.227	1.200
Avilés	--	--	--	2	3	3	2	5
Baleares	1.381	5.060	5.458	7.023	7.782	8.248	8.942	9.311
Barcelona	1.140	2.208	3.444	3.709	3.959	4.137	4.494	4.629
Bilbao	130	178	165	166	191	187	201	161
Cádiz (Bahía de)	35	153	356	433	406	408	448	500
Cartagena	--	29	104	151	188	236	229	250
Castellón	--	--	1	0	1	0	1	5
Ceuta	2.498	2.155	1.927	1.987	1.943	1.900	2.012	2.109
Ferrol - San Cibrao	2	1	1	22	20	20	18	15
Gijón	--	1	11	16	33	22	29	15
Huelva	--	--	--	37	57	44	49	44
A Coruña	36	34	71	140	127	184	179	160
Las Palmas	902	953	1.534	2.547	2.391	2.575	2.704	3.001
Málaga	271	470	985	691	723	809	874	889
Marín y Ría de Pontevedra	--	--	--	0	0	0	0	0
Melilla	349	398	633	844	890	833	829	843
Pasaia	--	--	--	1	1	1	1	0
Sta. Cruz de Tenerife	4.877	4.561	4.654	5.169	5.331	5.884	6.084	6.306
Santander	110	163	247	221	219	234	253	236
Sevilla	1	12	12	18	21	24	16	21
Tarragona	--	12	3	12	13	51	98	128
Valencia	258	336	504	745	910	1.063	1.072	1.113
Vigo	--	132	234	205	169	140	158	142
Villagarcía	--	3	4	1	1	2	1	1
PUERTOS COMPETENCIA DE CC. AA.	2.374	3.834	3.937	5.224	5.522	6.270	6.675	6.675
TOTAL	19.632	26.944	30.322	36.296	38.016	40.343	42.776	44.066

Fuente: Ente Público Puertos del Estado.

(p) Datos provisionales cerrados a 20 de abril 2020.

15. Puertos

4.1. Tráfico de pasajeros en cabotaje por puertos

Unidad: Miles de personas

PUERTOS	2000	2005	2010	2015	2016	2017	2018	2019 (p)
DE INTERÉS GENERAL DEL ESTADO								
Algeciras (Bahía de)	2.450	2.137	1.896	2.050	1.950	1.880	2.000	2.109
Alicante	--	--	--	--	--	--	0	36
Almería - Motril	147	131	304	579	605	537	467	442
Avilés	--	--	--	--	--	--	--	5
Baleares	1.381	4.003	3.911	5.099	5.820	6.118	6.449	7.700
Barcelona	848	742	584	710	762	845	845	2.251
Bilbao	--	--	--	--	--	--	--	22
Cádiz (Bahía de)	27	25	18	21	21	21	23	123
Cartagena	--	--	--	--	--	--	--	68
Castellón	--	--	--	--	--	--	--	5
Ceuta	2.491	2.148	1.923	1.985	1.923	1.883	1.997	2.100
Ferrol - San Cibrao	2	--	--	--	--	--	--	0
Gijón	--	--	--	--	--	--	--	3
Huelva	--	--	--	33	37	38	38	44
A Coruña	11	--	--	--	--	--	--	1
Las Palmas	902	530	859	1.285	1.286	1.332	1.372	2.490
Málaga	265	266	326	262	279	299	364	606
Marín y Ría de Pontevedra	--	--	--	--	--	--	--	--
Melilla	349	396	631	841	889	833	828	842
Pasaia	--	--	--	--	--	--	--	0
Sta. Cruz de Tenerife	4.791	4.058	3.903	4.236	4.447	4.920	5.063	5.920
Santander	--	--	--	--	--	--	--	15
Sevilla	--	--	--	--	--	--	--	15
Tarragona	--	--	--	--	--	--	--	8
Valencia	254	228	249	374	431	499	510	764
Vigo	--	--	--	--	--	--	--	10
Villagarcía	--	--	--	--	--	--	--	--
PUERTOS COMPETENCIA DE CC. AA.	2.187	3.642	3.571	5.002	5.326	6.035	6.445	6.445
TOTAL	16.105	18.306	18.174	22.479	23.778	25.240	26.400	32.024

Fuente: Ente Público Puertos del Estado.

(p) Datos provisionales cerrados a 20 de abril 2020.

15. Puertos

4.2. Tráfico de pasajeros en exterior por puertos (*)

Unidad: Miles de personas

PUERTOS	2000	2005	2010	2015	2016	2017	2018	2019 (p)
DE INTERÉS GENERAL DEL ESTADO								
Algeciras (Bahía de)	1.821	2.691	2.834	3.477	3.668	3.659	3.952	3.993
Alicante	259	285	308	266	257	227	227	171
Almería - Motril	591	1.007	693	549	636	764	760	759
Avilés	--	--	--	2	3	3	2	0
Baleares	--	1.057	1.547	1.959	1.962	2.131	2.494	1.610
Barcelona	291	1.466	2.860	2.998	3.197	3.292	3.649	2.378
Bilbao	130	178	165	166	191	187	201	139
Cádiz (Bahía de)	8	128	339	411	385	387	425	376
Cartagena	--	29	104	151	188	236	229	182
Castellón	--	--	1	0	1	0	1	0
Ceuta	7	7	4	2	19	17	16	9
Ferrol - San Cibrao	--	1	1	22	20	20	18	15
Gijón	--	1	11	16	33	22	29	12
Huelva	--	--	--	4	20	6	12	1
A Coruña	25	34	71	140	127	184	179	160
Las Palmas	--	423	675	1.252	1.105	1.243	1.333	511
Málaga	7	204	659	419	444	510	510	283
Marín y Ría de Pontevedra	--	--	--	--	--	0	--	0
Melilla	--	2	2	3	1	0	0	1
Pasaia	--	--	--	1	1	1	1	0
Sta. Cruz de Tenerife	86	503	751	933	883	964	1.021	386
Santander	110	163	247	218	219	234	253	220
Sevilla	--	12	12	18	21	24	16	6
Tarragona	--	12	3	12	13	51	98	120
Valencia	5	108	255	371	479	564	562	348
Vigo	--	132	234	205	169	140	158	132
Villagarcía	--	3	4	1	1	2	1	1
PUERTOS COMPETENCIA DE CC. AA.	187	193	366	222	196	235	230	230
TOTAL	3.527	8.639	12.148	13.817	14.238	15.103	16.376	12.042

Fuente: Ente Público Puertos del Estado.

(*) A partir de 2005 incluye tráfico de crucero turístico.

(p) Datos provisionales cerrados a 20 de abril 2020.