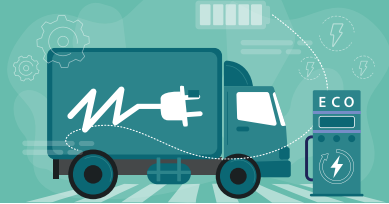


Movilidad sostenible, segura y conectada

Transferencias a las CCAA. Programa de transformación de flotas de vehículos pesados.



Actividad 2: Adquisición de vehículos de energías alternativas bajas en carbono

CATEGORÍA Y CLASE DE VEHÍCULO	TIPO DE BENEFICIARIO	IMPORTE UNITARIO DE LA SUBVENCIÓN (€) POR TECNOLOGÍA				
		Híbrido Simple (HEV)	Híbrido Enchufable (PHEV) o REEV	Gas: GNC, GNL	Eléctrico (BEV)	Hidrógeno (FCV, FCHV)
M Clase A	Autónomo y Pequeña empresa	25.000	30.000	25.000	65.000	65.000
	Mediana empresa	20.000	25.000	20.000	55.000	55.000
	Gran empresa	15.000	20.000	15.000	45.000	45.000
M Clase B	Autónomo y Pequeña empresa	35.000	45.000	35.000	130.000	130.000
	Mediana empresa	30.000	40.000	30.000	110.000	110.000
	Gran empresa	25.000	35.000	25.000	90.000	90.000
M Clase I (longitud máxima de 15m)	Autónomo y Pequeña empresa	50.000	60.000	22.000	170.000	170.000
	Mediana empresa	40.000	50.000	18.000	145.000	145.000
	Gran empresa	30.000	40.000	14.000	120.000	120.000
M Clase I (longitud mayor de 15m)	Autónomo y Pequeña empresa	60.000	70.000	25.000	200.000	200.000
	Mediana empresa	50.000	60.000	20.000	175.000	175.000
	Gran empresa	40.000	50.000	15.000	150.000	150.000
M Clase II	Autónomo y Pequeña empresa	60.000	70.000	50.000	180.000	180.000
	Mediana empresa	50.000	60.000	40.000	155.000	155.000
	Gran empresa	40.000	50.000	30.000	130.000	130.000
M Clase III	Autónomo y Pequeña empresa	30.000	40.000	30.000	180.000	180.000
	Mediana empresa	25.000	35.000	25.000	155.000	155.000
	Gran empresa	20.000	30.000	20.000	130.000	130.000
N2, con masa máxima de más de 3,5 y hasta 5 toneladas	Autónomo y Pequeña empresa	3.500	15.000	-	25.000	25.000
	Mediana empresa	3.000	12.500	-	20.000	20.000
	Gran empresa	2.500	10.000	-	15.000	15.000
N2, con masa máxima de más de 5 y hasta 8 toneladas	Autónomo y Pequeña empresa	7.000	30.000	-	60.000	60.000
	Mediana empresa	6.000	25.000	-	50.000	50.000
	Gran empresa	5.000	20.000	-	40.000	40.000
N2, con masa máxima de más de 8 y hasta 12 toneladas	Autónomo y Pequeña empresa	15.000	90.000	-	130.000	130.000
	Mediana empresa	12.500	75.000	-	110.000	110.000
	Gran empresa	10.000	60.000	-	90.000	90.000
N3, con masa máxima de hasta 16 toneladas	Autónomo y Pequeña empresa	25.000	100.000	-	170.000	170.000
	Mediana empresa	20.000	85.000	-	145.000	145.000
	Gran empresa	15.000	70.000	-	120.000	120.000
N3, con masa máxima superior a 16 toneladas	Autónomo y Pequeña empresa	25.000	100.000	-	190.000	190.000
	Mediana empresa	20.000	85.000	-	160.000	160.000
	Gran empresa	15.000	70.000	-	130.000	130.000

Las ayudas establecidas para los vehículos híbridos o de gas de categoría M excluyen a aquellos vehículos incluidos en la definición de "suelo bajo" según lo especificado en el punto 3 de la parte C del Anexo I del Reglamento (UE) 2018/858 de 30 de mayo de 2018

Las ayudas establecidas para vehículos híbridos de categoría N corresponden exclusivamente a la compra de vehículos incluidos dentro del ámbito de aplicación del Reglamento (UE) 2019/1242 y que cumplan con la definición de vehículo pesado de bajas emisiones, según la definición del artículo 3 (12) del Reglamento (UE) 2019/1242 («vehículo pesado de baja emisión»: un vehículo pesado que no sea un vehículo pesado de emisión cero, con emisiones específicas de CO₂ de menos de la mitad de las emisiones de CO₂ de referencia de todos los vehículos del subgrupo de vehículos al que pertenece el vehículo pesado, determinadas en virtud del punto 2.3.3 del anexo I del Reglamento (EU) 2019/1242. Por tanto, los vehículos subvencionables han de estar incluidos dentro del ámbito de aplicación de dicho Reglamento y cumplir con la definición de «vehículo pesado de baja emisión»)