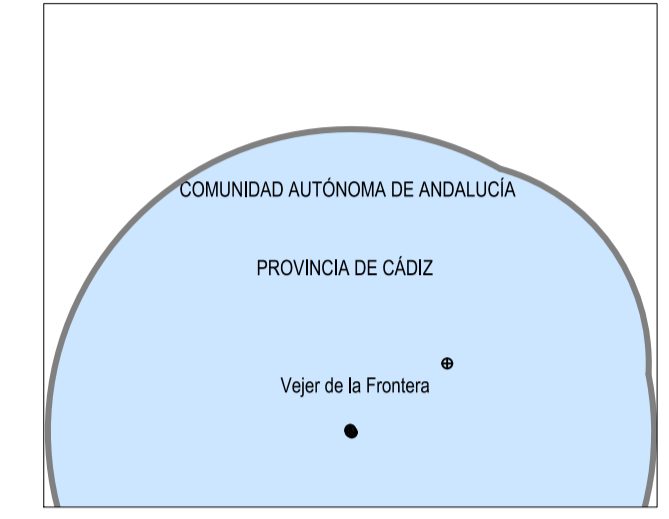


PLANO LLAVE
1:150.000



MUNICIPIOS
1:75.000

LEYENDA

SERVIDUMBRES AERONÁUTICAS

- Zona de seguridad
- Vulneraciones del terreno y elementos sobre el mismo
- Instalación radioeléctrica
- Línea negra continua: Intersección entre superficies
- Línea color gruesa: Borde de servidumbres
- Línea color fina: Línea de nivel de servidumbres
- VOR
- DME
- Centro de emisores y/o receptores
- Enlace herbazado

SIGNOS CONVENCIONALES

Carreteras

- Nacional, Autovía
- Nacional, Autovía 1º orden
- Autovía 2º orden, Autovía 3º orden y otras
- En construcción, Pistas
- Vía de urbanización, Estación de servicio
- Caminos, Sendas

Ferrocarriles

- Alta velocidad, Electrificado
- Vía ancho normal: doble, sencilla
- Vía estrecha: doble, sencilla
- En construcción, Abandonado
- Estación, Túnel, Apeadero

Límites de divisiones administrativas

- Nación, Comunidad Autónoma
- Provincia, Término municipal
- Parque Nacional, Parque Natural

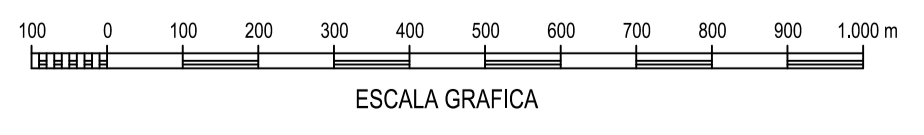
Hydrografía, Altimetría

- Curso de agua: permanente, intermitente
- Canales, acequias: >3 m, <1 m
- Rambals o aluviones, Curva batimétrica
- Curvas de nivel, Auxiliares, Hoya o depresión
- Desmonte, Terraplén, Verdadero, escollera

Signos especiales

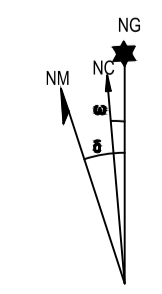
- Conducción de combustible: super, subter.
- Línea eléctrica: >110 kV y <110 kV
- Apuerto, Sifón
- Almadraba, Tapia, Muro de contención (dique)
- Vértice geodésico, 1º orden, Red Orden Interior (ROI)
- Cantera, Mina, Mina a cielo abierto
- Estación espacial, Repelido, Antena
- Restos arqueológicos, Camping, Pista de tenis
- Molino: de viento, de agua, Faro
- Central eléctrica hidráulica, Palomar, Castillo
- Cruz alada, Cementerio, Iglesia y cementerio
- Edificio religioso cristiano, Edificio en ruinas, Corral
- Edificio: aislado, singular, agrícola o industrial
- Plaza de toros, Monumento, Central Edicia
- Pozo, Fuente, Manantial
- Depósito de agua: elevado, a nivel del suelo, Piscina
- Disparadora, Estanque o aljibe, Abrevadero
- Helipuerto, Campo de Fútbol, Área Recreativa

PUNTOS DE REFERENCIA DE LAS INSTALACIONES RADIOELÉCTRICAS (UTM ETRS89 HUSO 30)							
INSTALACIÓN	X (m)	Y (m)	ALTITUD (m)	INSTALACIÓN	X (m)	Y (m)	ALTITUD (m)
VOR VJF	232.602,0	4.014.600,2	209,9	COM ecVJF	233.561,3	4.015.277,1	200,7
DME VJF	232.614,9	4.014.592,2	209,9	REH VOR VJF	232.608,8	4.014.601,7	212,5
COM ecVJF2	232.599,4	4.014.618,0	208,5	COM ecVJF	233.548,5	4.015.293,8	193,6



Cartografía MTN25 © Instituto Geográfico Nacional

Datum ETRS89. Proyección UTM Huso 30
 Datos para el centro de la hoja (36° 15' 18,248" N, 05° 58' 33,924" W).
 Valor estimado de la declinación magnética para el
 1 de Enero de 2017 $\theta = 1' 25''$ Oeste
 La variación anual de la declinación es de 7,1' hacia el Este
 Convergencia de la cuadrícula $\omega = -1' 45'' 40''$
 Factor de escala = 1,00048071



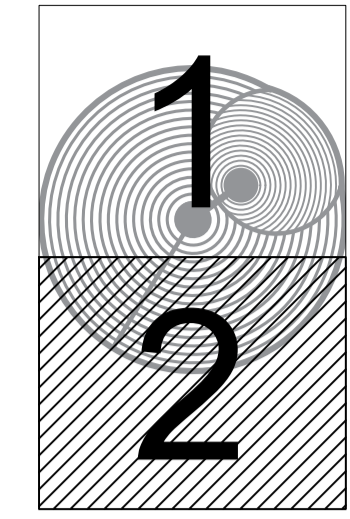
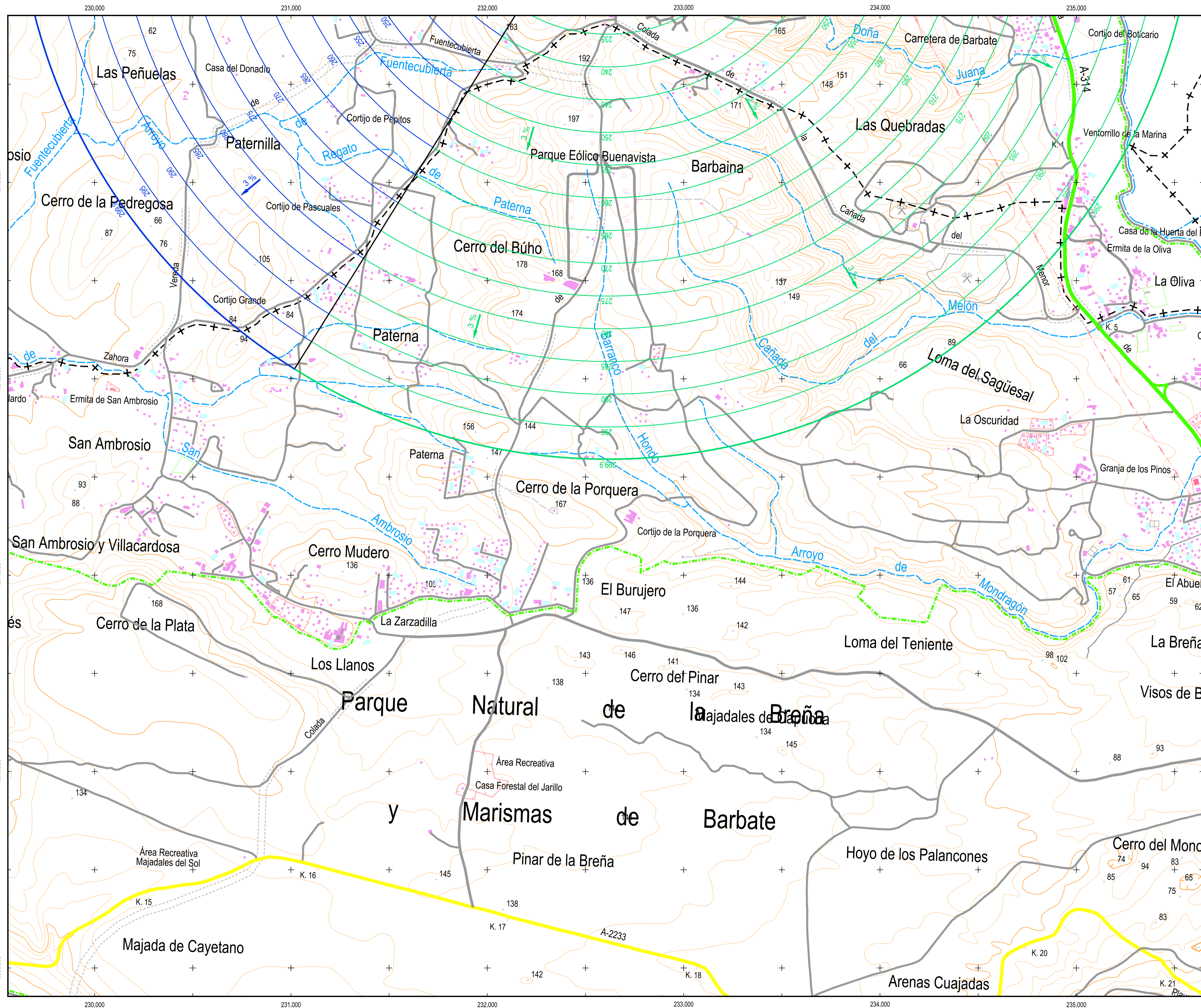
SECRETARÍA GENERAL DE TRANSPORTE
DIRECCIÓN GENERAL DE AVIACIÓN CIVIL

ENAIRe DIVISIÓN DE DISEÑO, DESARROLLO E IMPLANTACIÓN ATM

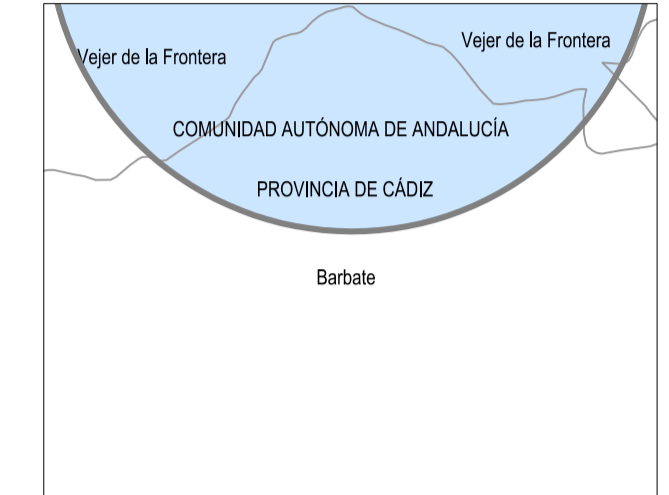
RD 643/2019 DE MODIFICACIÓN DE
SERVIDUMBRES AERONÁUTICAS
INSTALACIONES RADIOELÉCTRICAS DE VEJER DE LA FRONTERA

SERVIDUMBRES RADIOELÉCTRICAS

CALCULADO					
DIBUJADO					
COMPROBADO					
PROYECTADO					
DIRIGIDO					
HOJA Nº	PLANO Nº	EDICIÓN	FECHA	ESCALA	SUSTITUYE A
1 de 2	2		08/11/2019	1:10.000 (A1)	



PLANO LLAVE
1:150.000



MUNICIPIOS
1:75.000

LEYENDA

SERVIDUMBRES AERONÁUTICAS

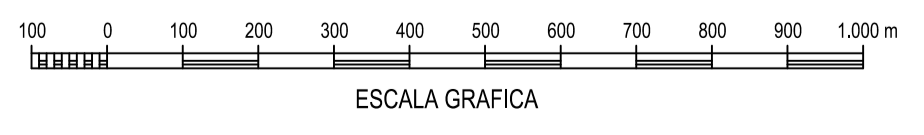
- Zona de seguridad
- Vulneraciones del terreno y elementos sobre el mismo
- Instalación radioeléctrica
- Línea negra continua: Intersección entre superficies
- Línea color gruesa: Borde de servidumbres
- Línea color fina: Línea de nivel de servidumbres
- VOR
- DME
- Centro de emisores y/o receptores
- Enlace herbazado

SIGNOS CONVENCIONALES

- Carreteras**
 - Autopista, Autovía
 - Nacional, Autonomía 1º orden
 - Autonomía 2º orden, Autonomía 3º orden y otras
 - En construcción, Pistas
 - Vía de urbanización, Estación de servicio
 - Caminos, Sendas
- Ferrocarriles**
 - Alta velocidad, Electrificado
 - Vía ancho normal: doble, sencilla
 - Vía estrecha: doble, sencilla
 - En construcción, Abandonado
 - Estación, Túnel, Apeadero
- Límites de divisiones administrativas**
 - Nación, Comunidad Autónoma
 - Provincia, Término municipal
 - Parque Nacional, Parque Natural
- Hydrografía, Altimetría**
 - Curso de agua: permanente, intermitente
 - Canales, acequias: >3 m, 1-3 m, <1 m
 - Ranblas o aluviones, Curva batimétrica
 - Curvas de nivel, Auxiliares, Hoya o depresión
 - Desmonte, Terraplén, Verdadero, escombros
- Signos especiales**
 - Conducción de combustible: superl., subter.
 - Línea eléctrica: >110 kV y <110 kV
 - Acueducto, Sifón
 - Alambrado, Tapia, Muro de contención (dique)
 - Vértice geodésico: 1º orden, Red Orden Interior (ROI)
 - Cantera, Mina, Mina a cielo abierto
 - Estación espacial, Repelidor, Antena
 - Restos arqueológicos, Camping, Pista de tenis
 - Molino: de viento, de agua, Faro
 - Central eléctrica hidráulica, Palomar, Castillo
 - Cruz aislada, Cementerio, Iglesia y cementerio
 - Edificio religioso cristiano, Edificio en ruinas, Corral
 - Edificio aislado, singular, agrícola o industrial
 - Plaza de toros, Monumento, Central Edicia
 - Pozo, Fuente, Manantial
 - Depósito de agua: elevado, a nivel del suelo, Piscina
 - Depuradora, Estanque o aljibe, Abrevadero
 - Helipuerto, Campo de Fútbol, Área Recreativa

PUNTOS DE REFERENCIA DE LAS INSTALACIONES RADIOELÉCTRICAS (UTM ETRS89 HUSO 30)

INSTALACIÓN	X (m)	Y (m)	ALTITUD (m)
VOR VJF	232.602,0	4.014.600,2	209,9
DME VJF	232.614,9	4.014.592,2	209,9



Datum ETRS 89. Proyección UTM Huso 30
 Datos para el centro de la hoja (36° 12' 36,351" N, 05° 58' 27,785" W).
 Valor estimado de la declinación magnética para el
 1 de Enero de 2017 $\theta = 1' 25''$ Oeste
 La variación anual de la declinación es de 7,1" hacia el Este
 Convergencia de la cuadrícula $\omega = -1' 45' 29''$
 Factor de escala = 1,00048072

SECRETARÍA GENERAL DE TRANSPORTE
DIRECCIÓN GENERAL DE AVIACIÓN CIVIL

ENAIRe DIVISIÓN DE DISEÑO, DESARROLLO E IMPLANTACIÓN ATM

RD 643/2019 DE MODIFICACIÓN DE
SERVIDUMBRES AERONÁUTICAS
INSTALACIONES RADIOELÉCTRICAS DE VEJER DE LA FRONTERA

SERVIDUMBRES RADIOELÉCTRICAS

Hoja N° 2 de 2	Plano N° 2	Edición	Fecha 08/11/2019	Escala 1:10.000 (A1)	Sustituye a
-------------------	---------------	---------	---------------------	-------------------------	-------------