



Alberto Barragán

Banco Europeo de Inversiones

16 marzo 2017

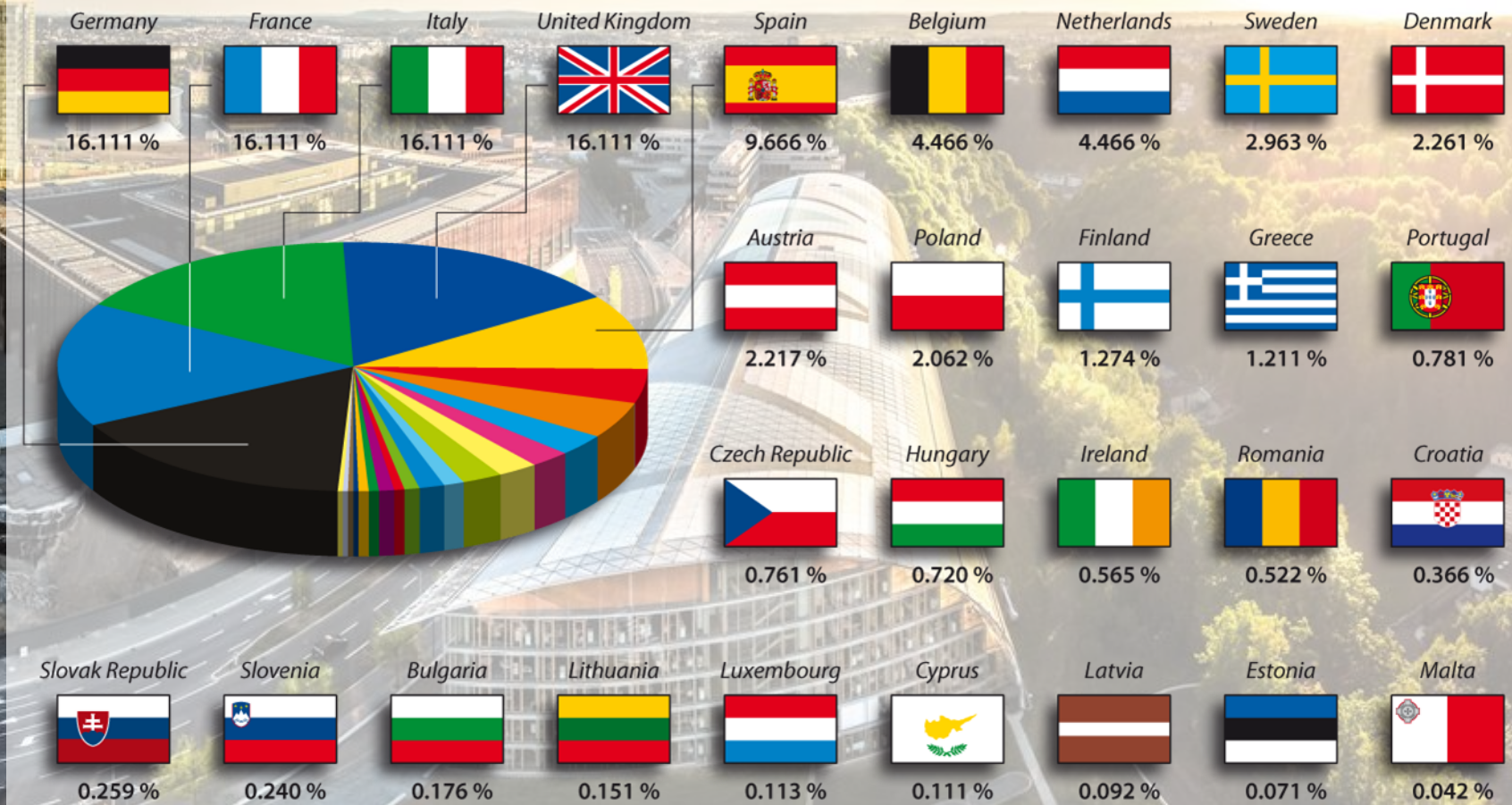
European Fund for Strategic Investments
CEF Blending Facility
European Investment Advisory Hub

WARNING!



1. El Grupo BEI
2. BEI en España
3. Financiación BEI al sector Transporte
4. Plan de Inversiones para Europa («Plan Juncker»)
5. Ejemplos de proyectos EFSI de Transporte
6. CEF Blending Call
7. Centro Europeo de Asesoramiento de Inversiones (EIAH)

28 Estados Miembros de la UE



2016



 Banco Europeo de Inversiones
el banco de la UE

 EUROPEAN INVESTMENT FUND

EUR 280 bn
EUR 83.8 bn



Inversión total
movilizada

<http://>



Sectores prioritarios

Pequeñas y medianas
empresas



EUR 33.6bn

300.000
empresas

Infraestructuras



EUR 19.7bn

Mejoras para
55 millones de
personas

Medio
Ambiente



EUR 16.9bn

Líder en
financiación
climática

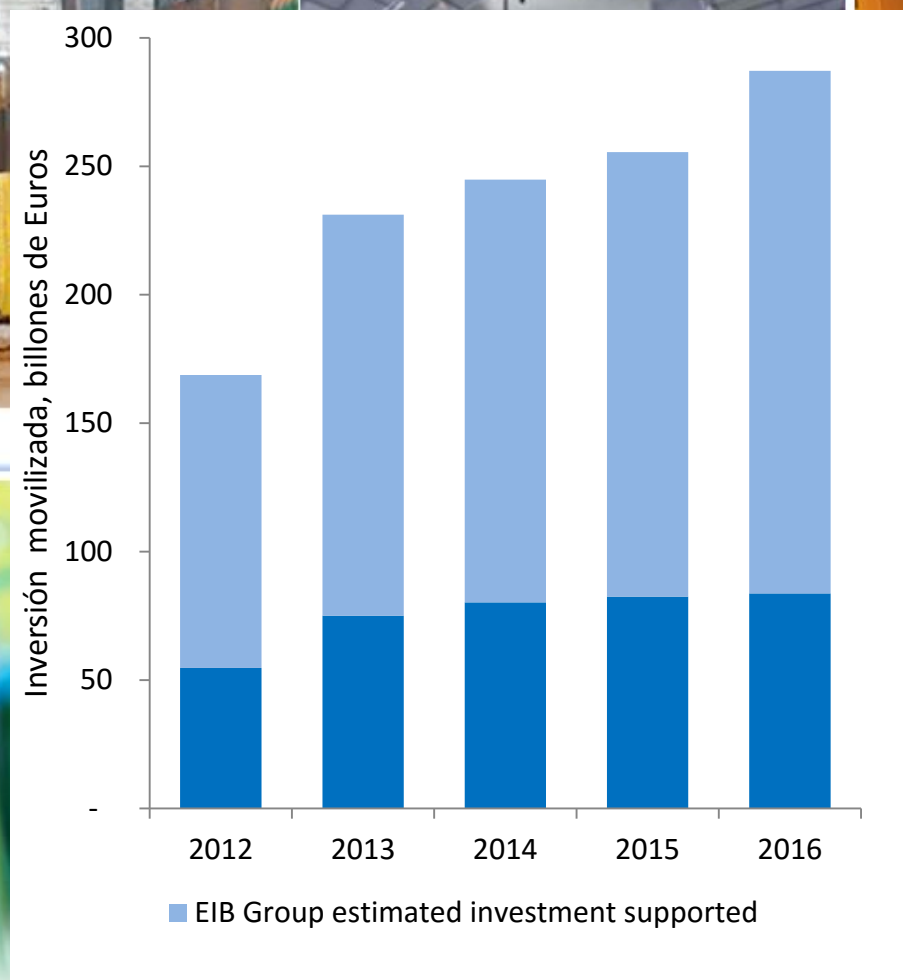
Innovación



EUR 13.5bn

11 millones de
conexiones
digitales

Inversión movilizada por el Grupo BEI



Una respuesta contundente a la crisis: financiación BEI de EUR 600 bn desde 2008

Grupo BEI: Financiación en España en 2016



EUR **11.5** bn
Grupo BEI firmas

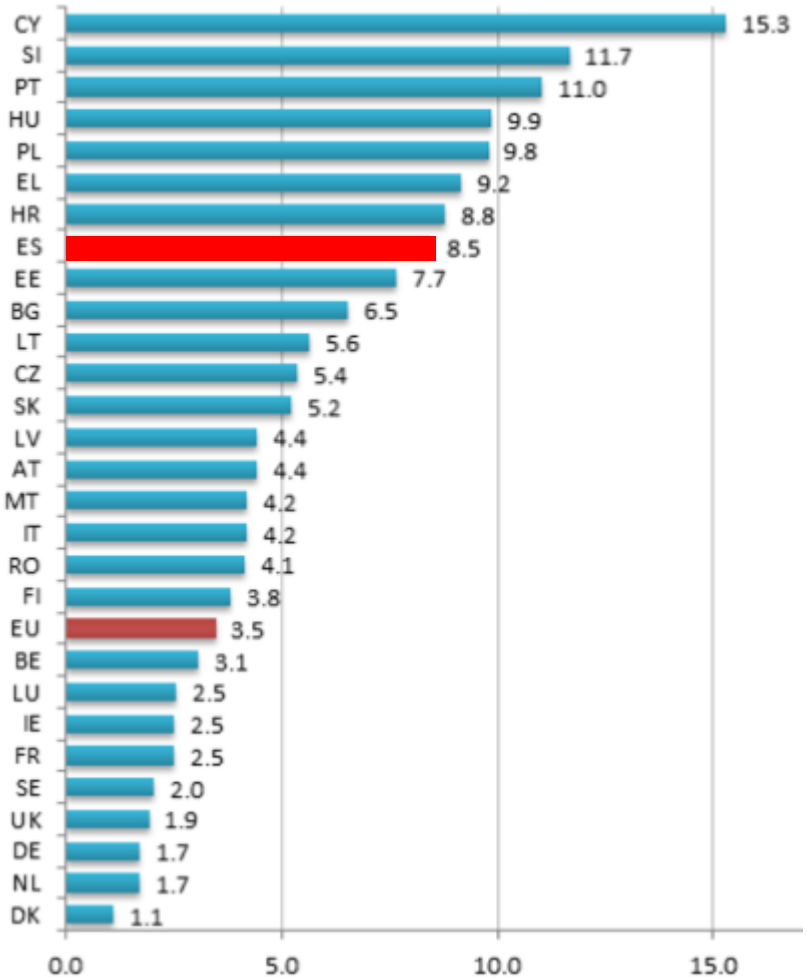
112
Operaciones firmadas



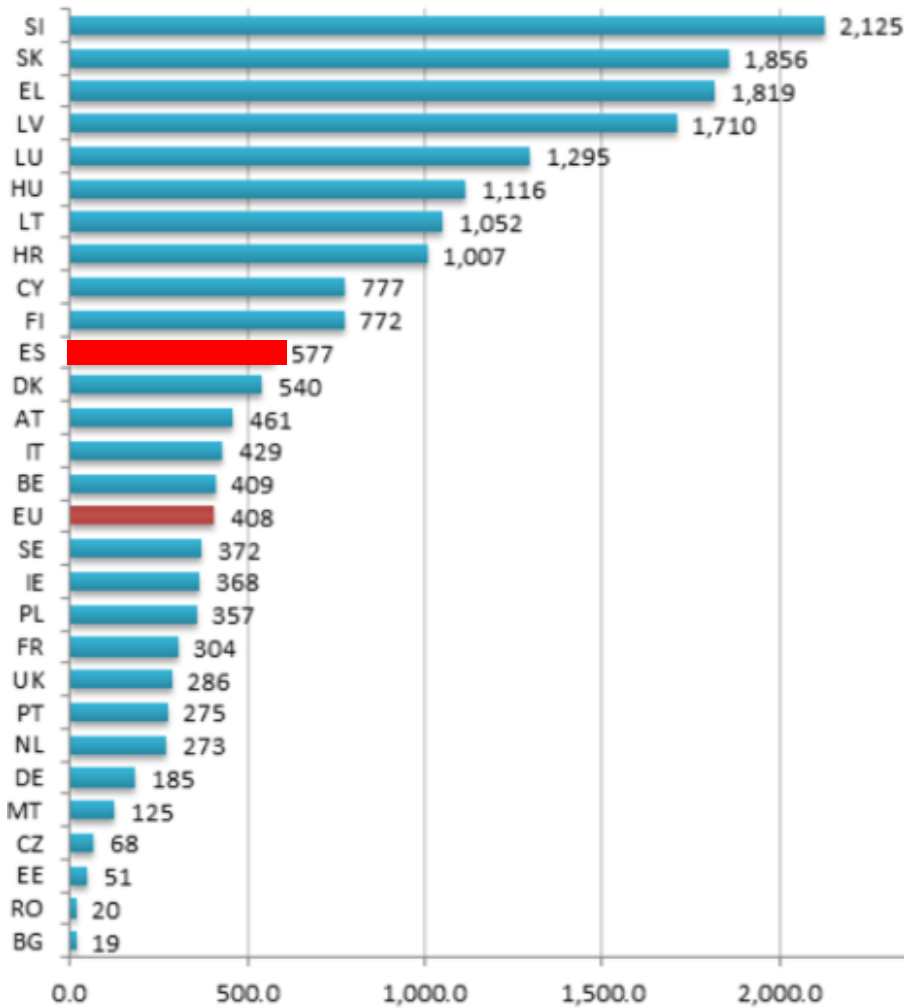
Primer país beneficiario de financiación tanto del BEI como del FEI

Fuerte presencia en la economía española

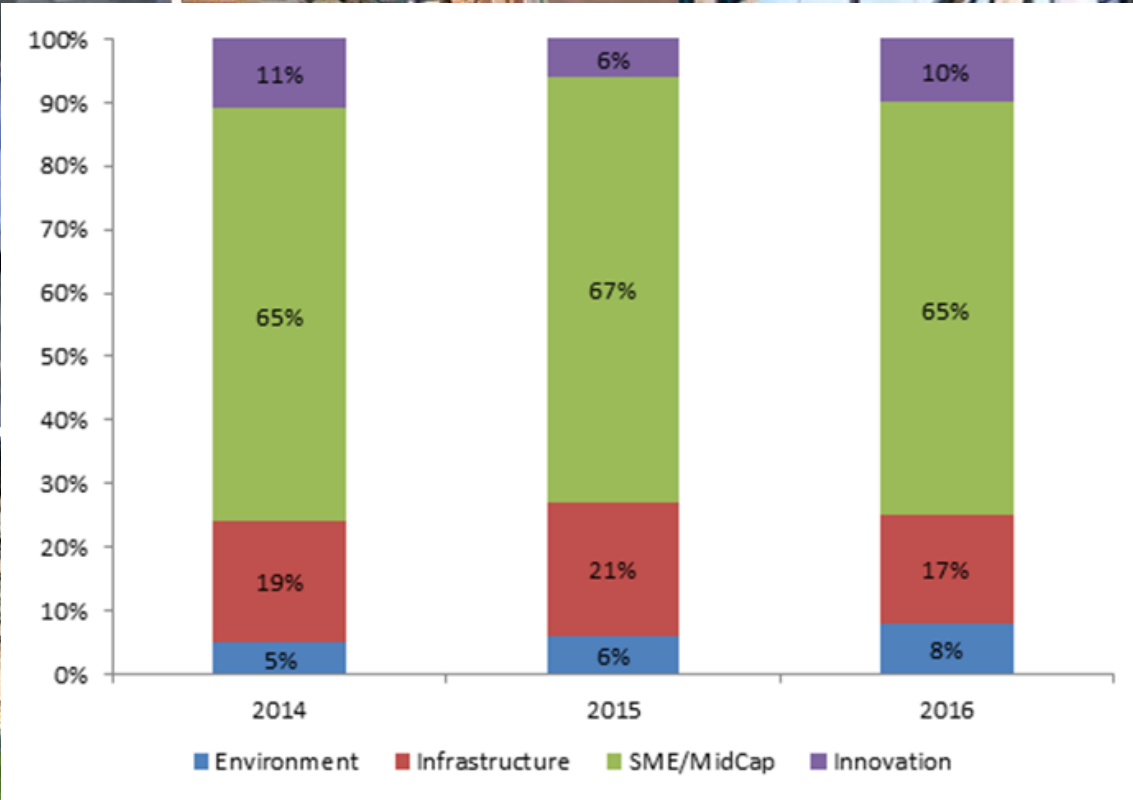
Exposure (% of GDP)



Total investment supported in 2015 (€ per Capita)



Financiación BEI en España: sectores prioritarios



Impacto en la economía española del Grupo BEI a través de la financiación a PYMES



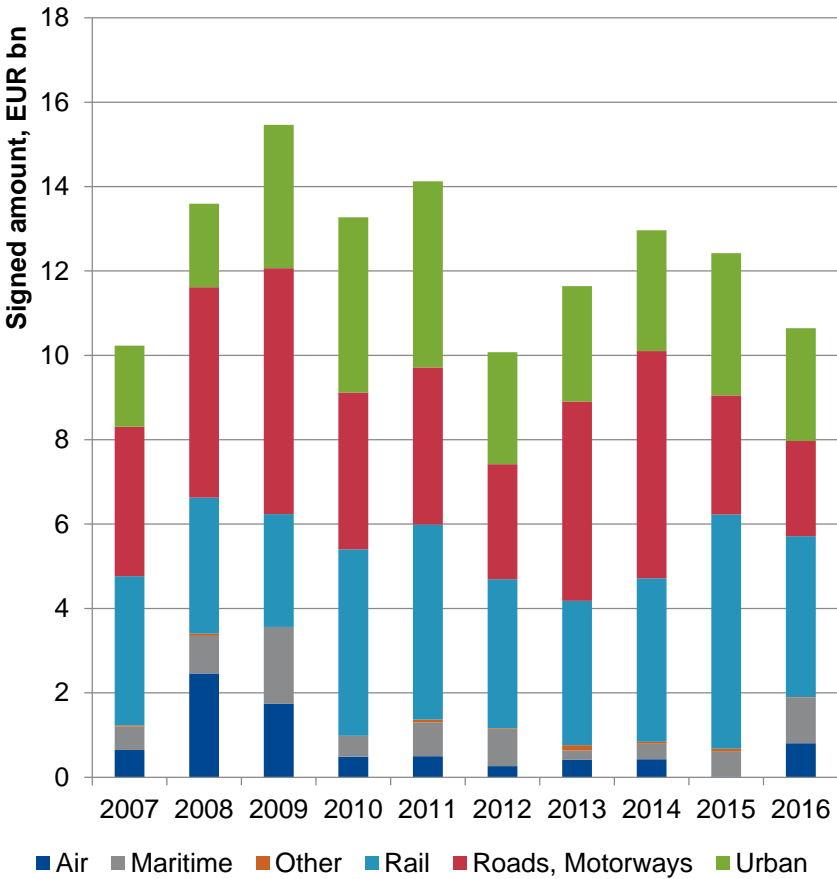
100.000
empresas
financiadas
por el Grupo
BEI

Préstamo
medio 2016 por
pyme:
EUR 81.000

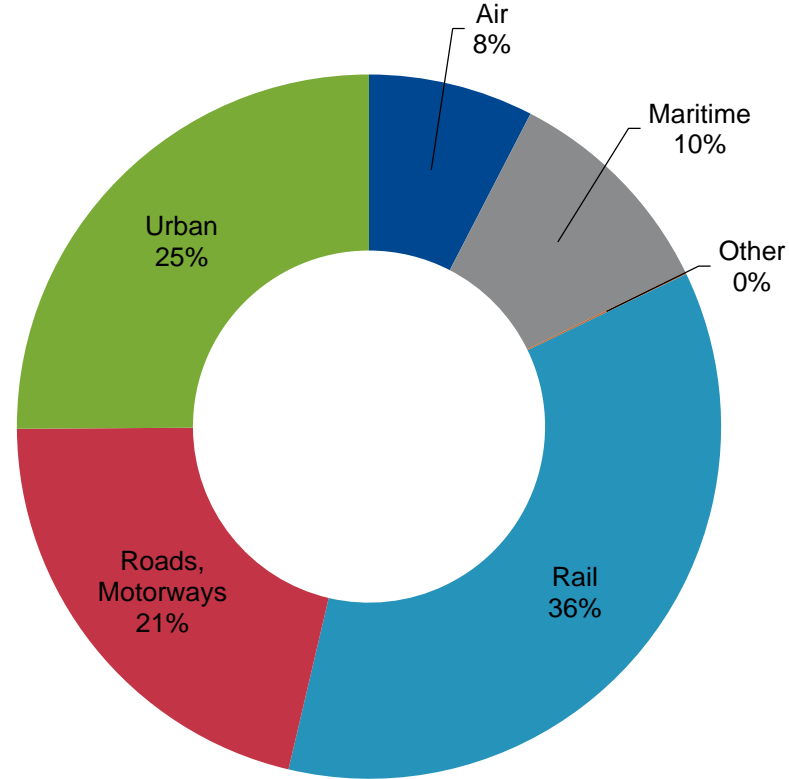
Número de
empleos
de las pymes
beneficiadas:
1.200.000

Financiación BEI al sector Transporte (2007-2016)

Transport operations signed in EU Member States (2007-2016)
EUR 124bn

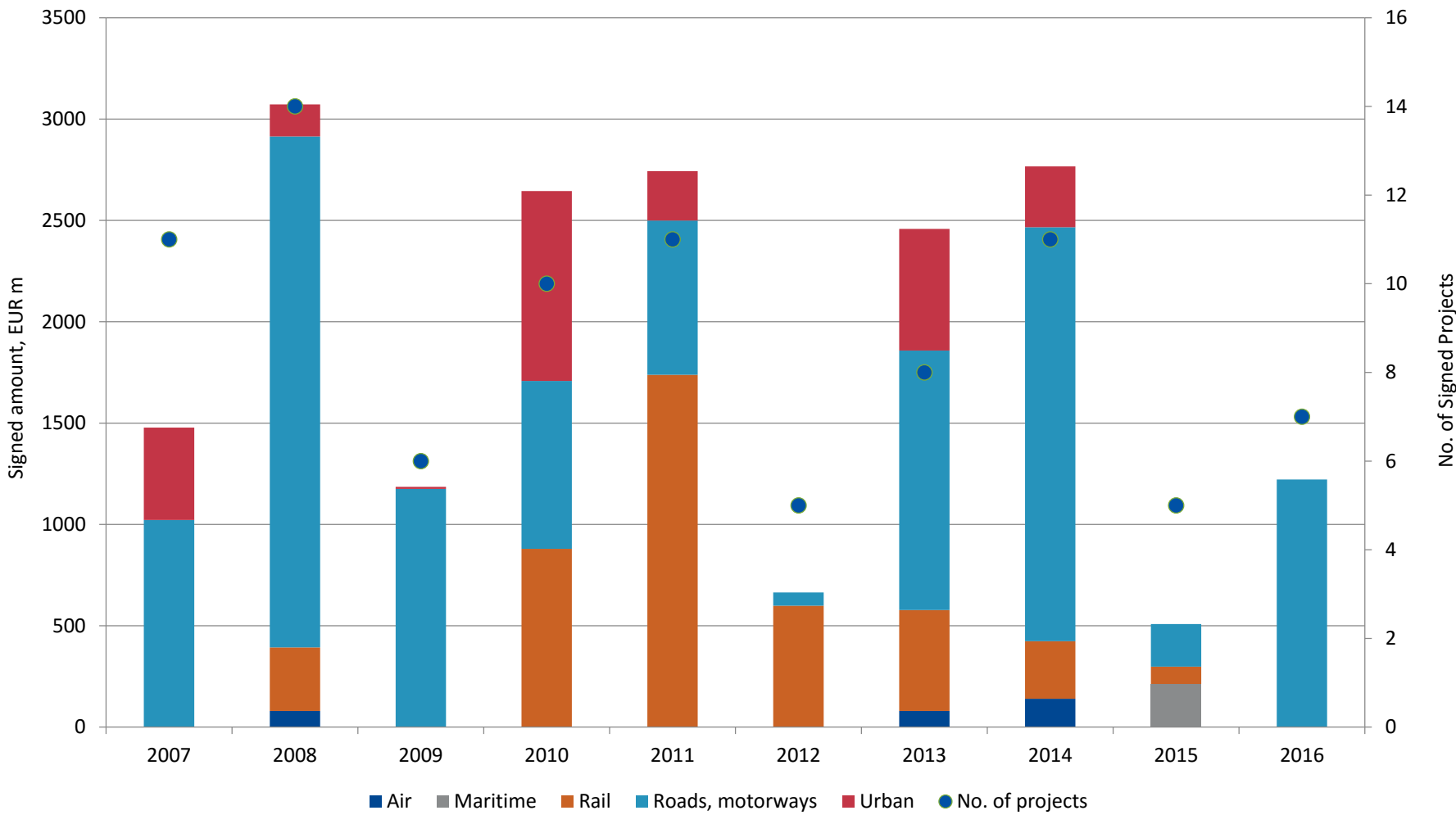


Transport operations signed in EU Member States (2016)
EUR 10.6bn

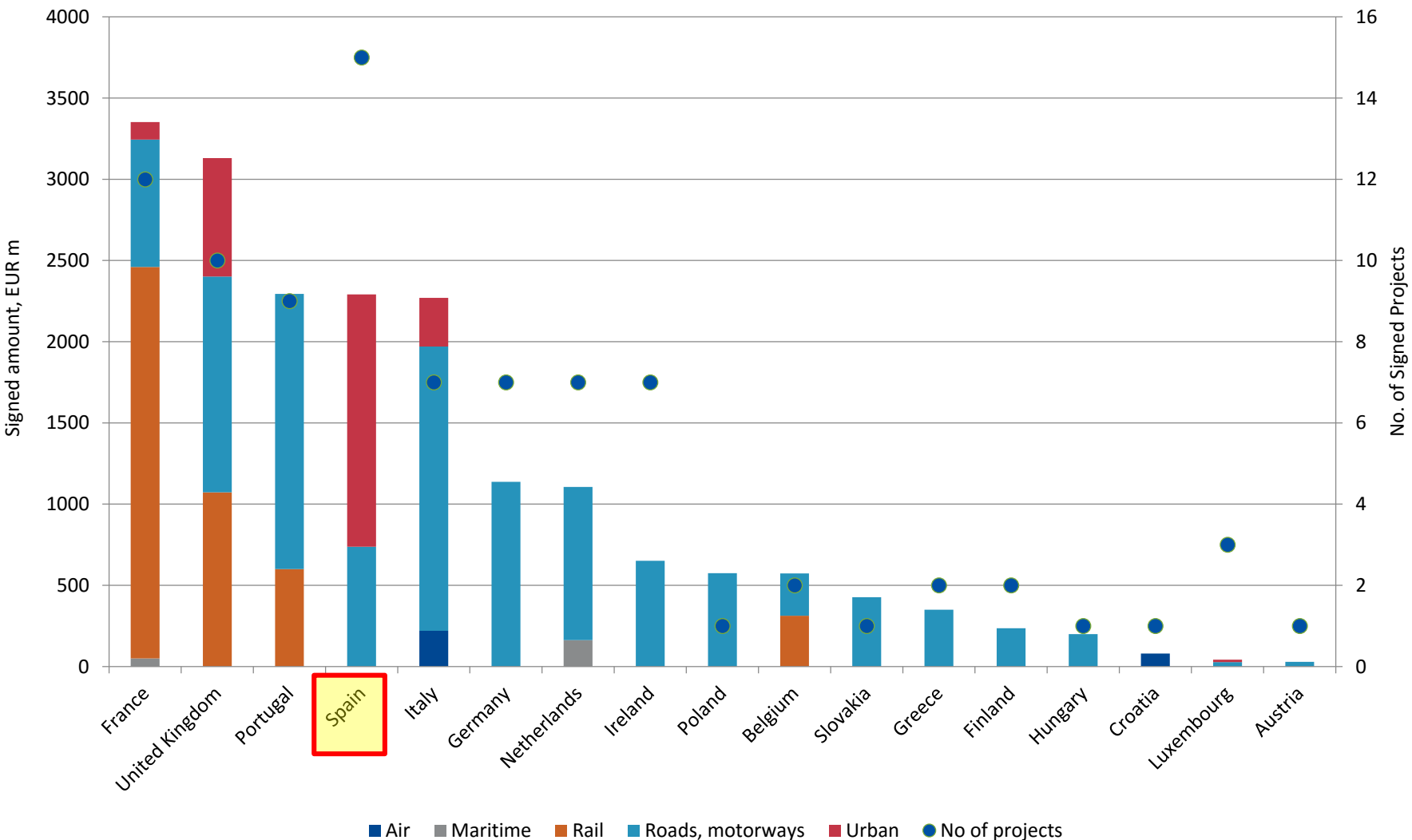


On average, transport projects have constituted some **10%-15% of total lending.**

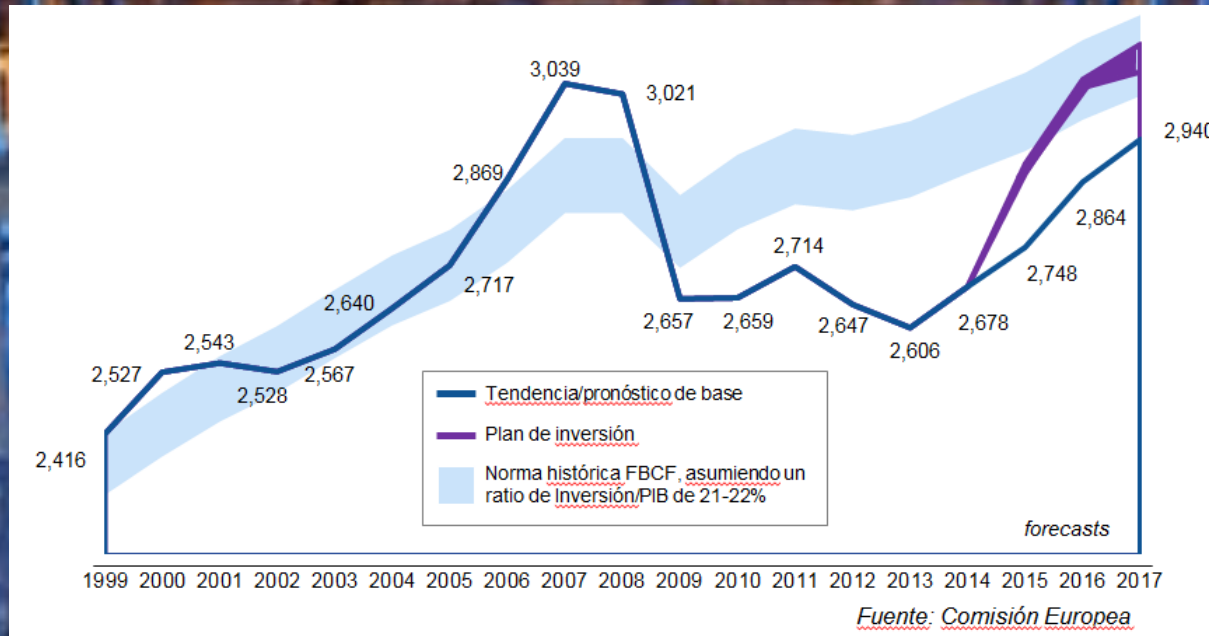
Financiación BEI a PPPs de Transporte (2007-2016)



Financiación BEI a PPPs de Transporte por país (2007-2016)



Plan de Inversiones para Europa: un gran reto



- Reto: Europa necesita fomentar la inversión para poder restablecer su competitividad
- Objetivo EFSI: movilizar inversiones adicionales en Europa por EUR 315bn en 2016-2018
- 3 pilares del “Plan Juncker”:
 - Movilizar financiación para la inversión → EFSI
 - Proporcionar asesoramiento a la inversión → EIAH + PEPI
 - Crear un entorno propicio a la inversión → Marco regulatorio + reformas estructurales

Plan “Juncker”: 3 pilares

Plan de Inversiones para Europa



Movilizar financiación para la inversión

Fondo Europeo de Inversiones Estratégicas (EFSI)

Cooperación con los Bancos Nacionales de Promoción (ICO)



Proporcionar asesoría a la inversión

**Centro Europeo de Asesoramiento a la Inversión
Advisory Hub (EIAH)**

Portal Europeo de Proyectos de Inversión

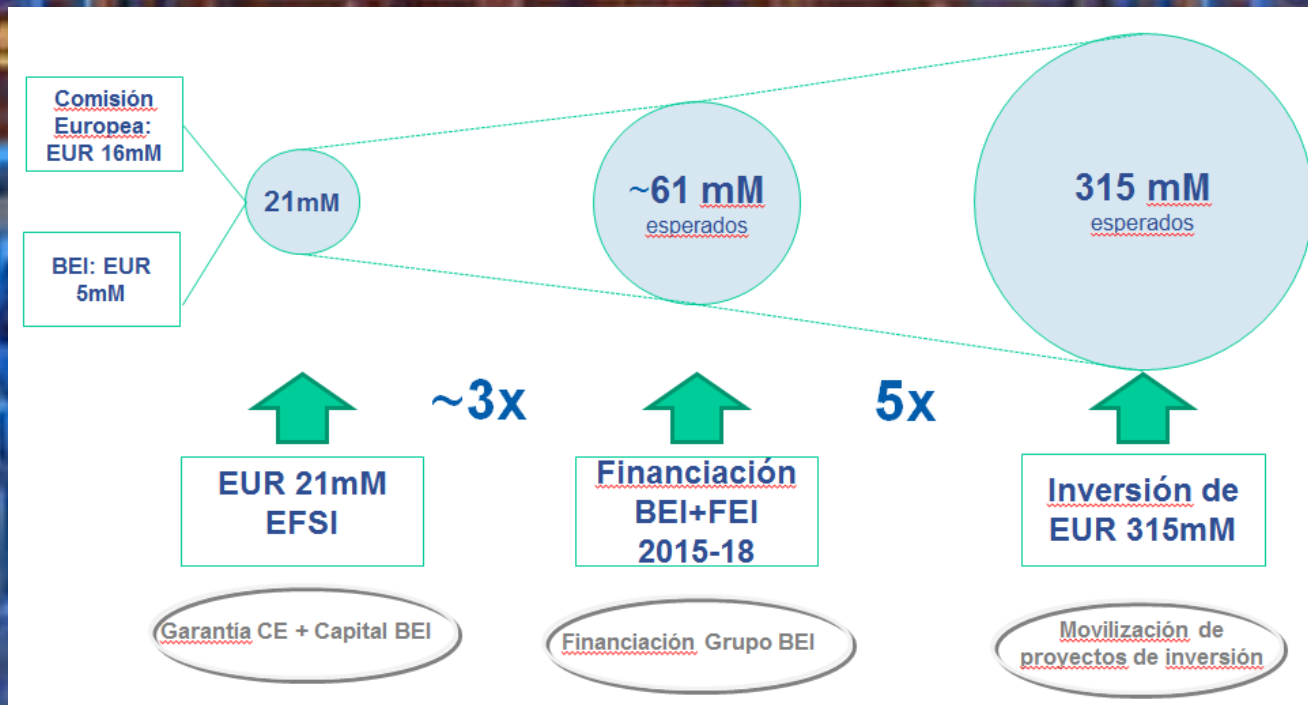


Crear un entorno propicio a la inversión

Mejoras al marco regulatorio

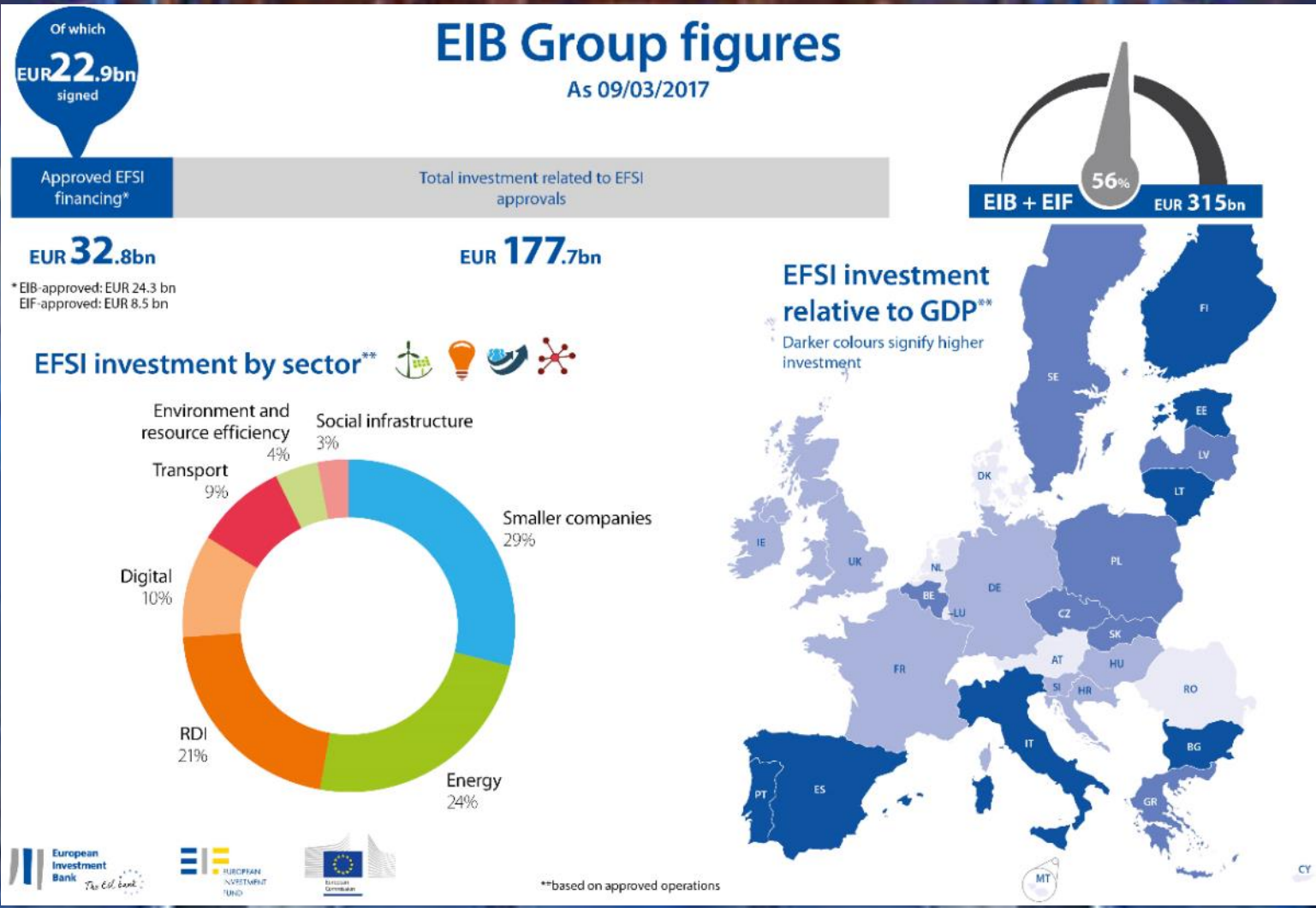
Reformas estructurales

EFSI: movilizar inversiones adicionales de EUR 315 bn



- EFSI **no** es un fondo o una entidad legal aparte!
- Es un **acuerdo contractual** entre la Comisión Europea y el Grupo BEI
- **Garantía de Cartera** a un portfolio de operaciones nuevas
- Los **órganos de gobierno EFSI** deciden si un proyecto está bajo la garantía
- Los **órganos de gobierno BEI/FEI** aprueban cada operación

Seguimiento online del avance de EFSI



40
operaciones

EUR 3.420
millones de
financiación

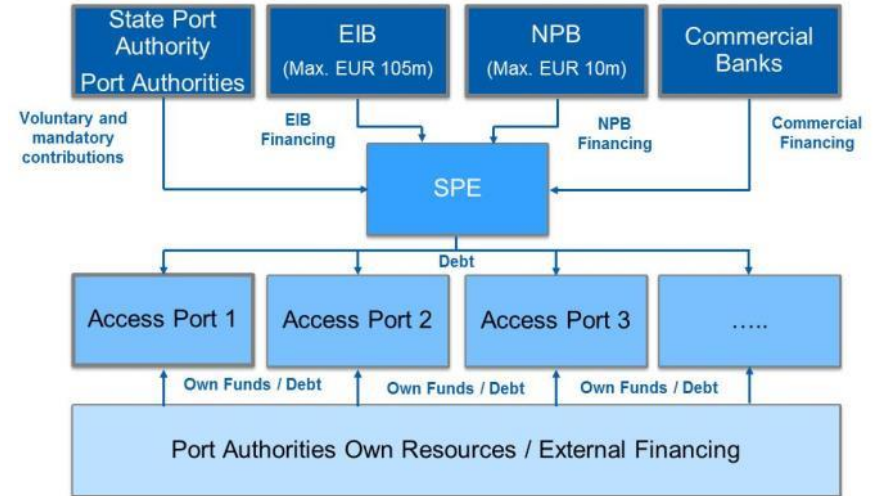
EUR 23.000
millones de
inversión
movilizada

España: gran beneficiario del Plan de Inversiones para Europa en 2016

- **Segundo** país en **aprobaciones**, tras Francia
- **Segundo** país en **inversión movilizada**, tras Italia
- **Primer** país en **inversión movilizada por unidad de PIB**

Proyecto EFSI: Accesibilidad Portuaria (España)

- ▶ Financiación a una SPV creada para apoyar inversiones de los puertos públicos y Puertos del Estado
- ▶ Préstamo BEI de EUR 105m (con garantía EFSI) para apoyar inversiones de acceso ferroviario y de carretera durante el periodo 2015-2020.
- ▶ Aceleración de la ejecución de los proyectos y catalizador de la participación de ICO y bancos comerciales.
- ▶ El proyecto mejora la accesibilidad y la inter-operabilidad entre los modos de transporte en la red TEN-T.
- ▶ Contribución al crecimiento sostenible y al empleo en las regiones de intervención.



Proyecto EFSI: Las Palmas Bus Rapid Transit (España)



ALINEACIÓN EFICIENTE



PLATAFORMA A NIVEL



ACCESIBILIDAD PEATONAL

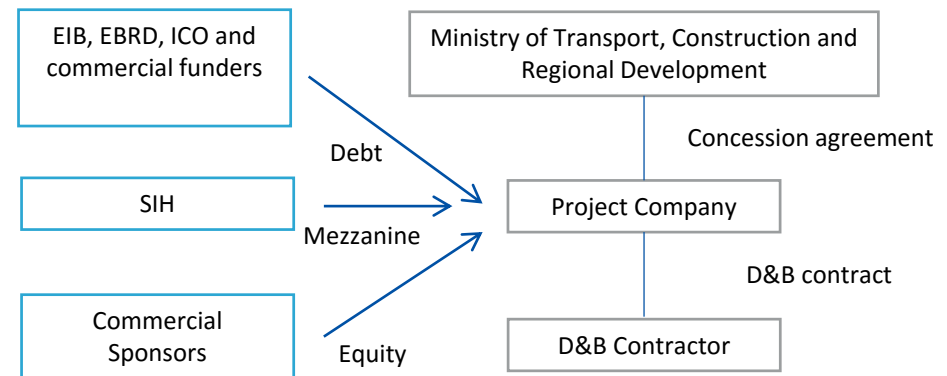
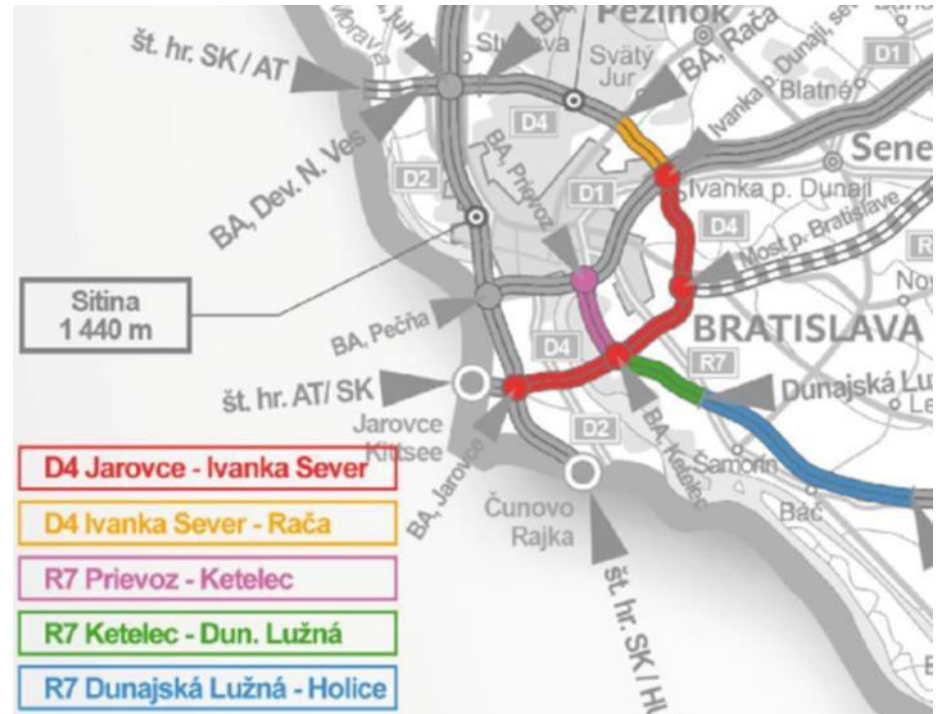


Paradas y áreas de influencia (500m)

- ▶ Coste del Proyecto estimado por el BEI: EUR 127 m
- ▶ Promotores: Ayuntamiento de Las Palmas de Gran Canaria y la empresa pública Guaguas Municipales, S.A. (100% titularidad del Ayuntamiento).
- ▶ Préstamo BEI con garantía EFSI de EUR 50 m. Período máximo de 20 años amortizable (3 años de carencia).
- ▶ Prestatario: Guaguas Municipales, S.A. Al ser una sociedad en la que más del 50% de los ingresos provienen de la venta de tickets, la deuda no computa como deuda pública.
- ▶ No obstante, dado la alta dependencia de Guaguas Municipales, S.A. de las subvenciones que recibe del Ayuntamiento, se pide a éste que asuma una serie de compromisos relativos a las subvenciones

Proyecto EFSI: Circunvalación D4/R7 PPP (Eslovaquia)

- ▶ Diseño, construcción y financiación de 27 Km de autopista de circunvalación D4 alrededor de Bratislava, que se conecta con la vía rápida R7 (32 km) licitado como parte del PPP D4R7 (concesión a 30 años basada en disponibilidad)
- ▶ La participación BEI permitió a la autoridad contratante optimizar el proyecto reduciendo coste desde la fase de consulta. Coste total D4/R7 en torno a EUR 1 bn
- ▶ Consorcio ganador: Zero Bypass Ltd (Macquarie, Cintra, Porr)
- ▶ Financiación BEI EUR 426m con garantía EFSI, instrumento mezzanine a través de Slovak Investment Holding, deuda y equity



Proyecto EFSI: Lisbon Urban Renewal Housing Climate FL (Portugal)

Before



After



Mejoras en infraestructura pública para prevención de inundaciones, modernizar vivienda social y promover movilidad sostenible:

- › Primer municipio de la UE que se beneficia directamente de una operación EFSI : préstamo BEI (garantía EFSI) de EUR 100m
- › Requisito de adicionalidad (riesgo financiero de la operación, contraparte elegible, atracción de financiación del sector privado, aceleración de la ejecución de los proyectos)

Soluciones de movilidad urbana e innovación Smart City para mejorar la accesibilidad en la ciudad

- › Ascensores urbanos y escaleras mecánicas en circuitos peatonales en la ciudad
- › Circuito funicular
- › Bike sharing / eCar
- › Plataforma ICT smart mobility
- › Estacionamiento, principalmente de naturaleza residencial o Park & Ride para controlar el aparcamiento en la calle
- › La reconstrucción y mejora de plazas es el elemento mas visible del proyecto

Proyecto EFSI: Riga Transport Company (Letonia)

- ▶ Example of blending CEF grant and EIB/EFIS finance
- ▶ Borrower: Riga Transport Company (RTC), public transport operator owned by Municipality of Riga
- ▶ EIB EUR 75m loan (with EFSI guarantee approval) to:
 - ▶ Upgrade the tram system (new rolling stock and infrastructure)
 - ▶ Modernise existing tramway depot
 - ▶ Purchase 10 new hydrogen fuel cell buses, 10 new trolleybuses with hydrogen fuel cell range extenders and associated refueling infrastructure
- ▶ EUR 8m CEF grant to co-finance installation of hydrogen fuel production and charging facilities
- ▶ Remainder to be financed by RTC's own funds and other bank (commercial) loans
- ▶ Environmental, noise, safety and accessibility benefits.
- ▶ Support deployment of alternative fuel public transport

Example of electric bus testing in Riga (2016)

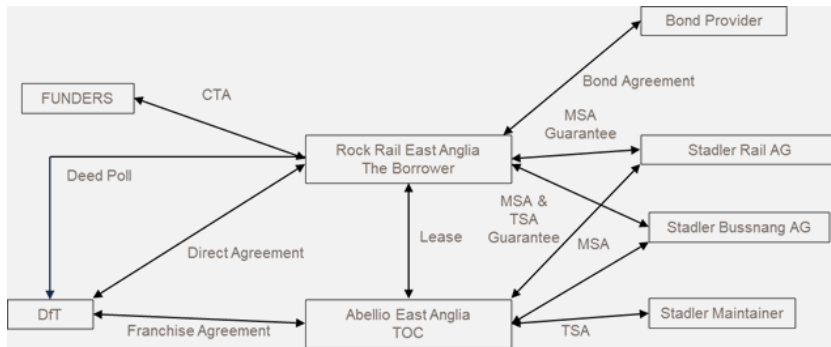


Source: Latvian Information Agency (2016), Leta/delfi.lv

Proyecto EFSI: Rock Rail East Anglia (UK)



- ▶ Passenger railway franchise in UK procured by Department for Transport. 75m passengers in 2015, expected to grow to 100m in 2021.
- ▶ Regional passenger/commuter, intercity and airport railway services
- ▶ New fleet of 1,043 vehicles – an investment of some GBP 1.7 bn
- ▶ GBP 60 m loan (28-year tenor) to finance purchase of 58 trains (378 train carriages). Replace existing outdated electric and diesel trains. New trains include electrical multiple units and bi-mode multiple units
- ▶ Higher risk project, in part, due to loss of DfT (government) rolling stock residual value protection (Section 54 Undertaking of Railways Act 1993) should a certain rolling stock fleet come off lease within a certain period.



Example of new trains



Examples of existing trains



Proyecto EFSI: Tallinn Airport (Estonia)

- › EUR 30 m loan (EFSI guarantee) to Tallinn Airport Group to finance expansion and modernisation works
- › Co-financed with EU grants (Cohesion Fund), Nordic Investment Bank (NIB) and others
- › Works to improve environmental and safety performance, alleviate congestion and accommodate future traffic growth:
 - › Reconstruction of existing runway, apron pavement; extension and reconfiguration of passenger terminal, renewal and upgrade of airside lighting system
 - › Improve environmental and safety performance, alleviate current congestion, accommodate future traffic growth (estimated increase of 1.2m passengers per year)



Connected Europe Facility (CEF)

- ▶ El programa **Connected Europe Facility (CEF)** está dotado con **EUR 24bn** durante el periodo 2014-2020 para proyectos TEN-T en Estados Miembros de la UE (EUR 11bn para Estados Miembros de Cohesión)
- ▶ El CEF se puede combinar con préstamos BEI mediante **Instrumentos Financieros** :
 - ▶ Subvenciones
 - ▶ Contribución a instrumentos financieros innovadores (por ejemplo CEF Debt Instrument, Loan Guarantee for TEN-T (LGTT), Project Bond Initiative (PBI), Senior Debt Credit Enhancement (SDCE))

Principales ventajas de los Instrumentos Financieros:

- ▶ Permiten al Grupo BEI asumir mas riesgos
- ▶ Desarrollo de nuevos productos (en concreto financiación mediante deuda subordinada y casi-capital: risk sharing, préstamos contingentes, equity)
- ▶ Desarrollo de nuevos instrumentos en un proceso colaborativo, son necesarios casos piloto para ensayar conceptos

Enfoque actual:

Green Shipping
SESAR – Single European Sky ATM Research
ERTMS – European Rail Traffic Management System



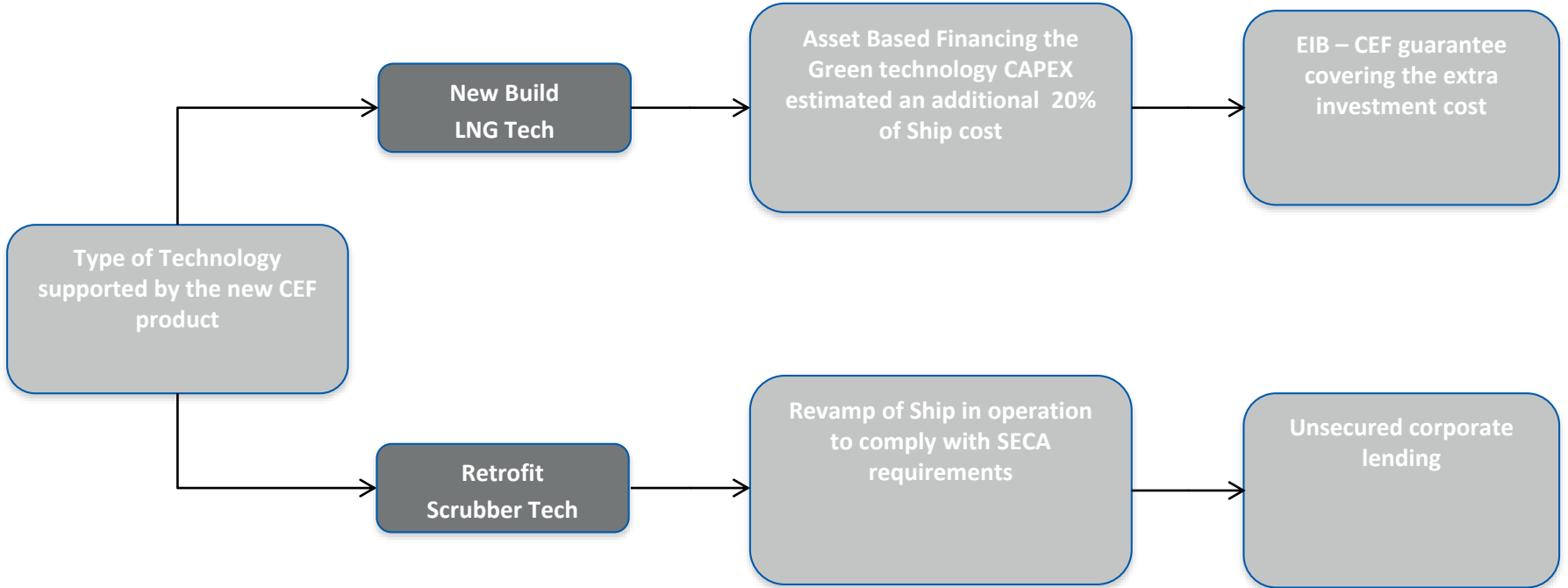
Enfoque futuro:

Alternative fuel infrastructure deployment
Vehicle fleets
Equity facility

Green Shipping Guarantee

The Green Shipping Guarantee Platform can be provided for new builds and retrofits always with the intermediation of commercial banks and support of national Members State programmes

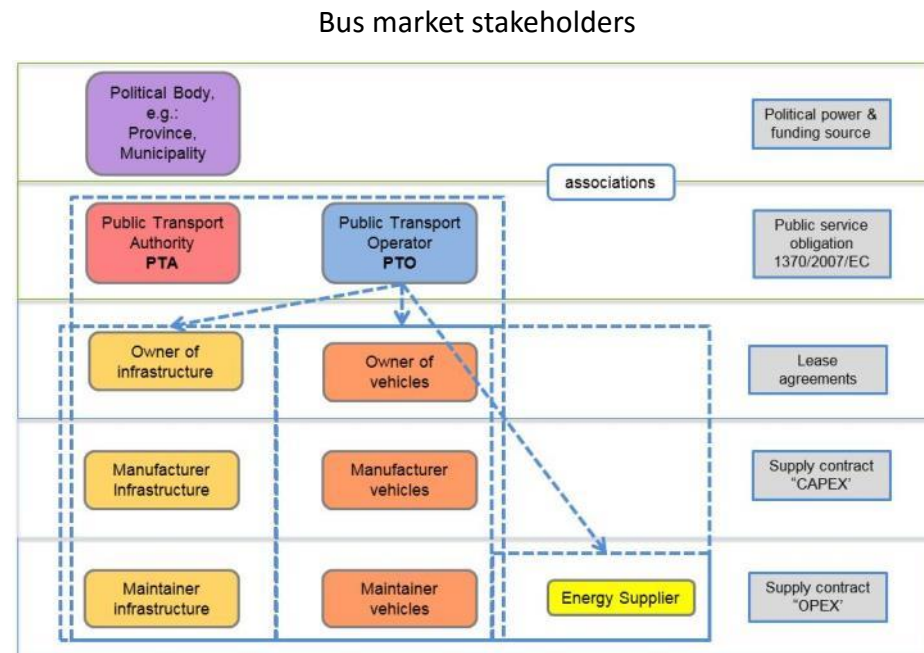
- ▶ Markets: Short sea shipping and inland waterway
- ▶ Technologies: LNG and Retrofits
- ▶ Size: Typical small/medium enterprises below normal EIB ticket size (EUR 50m)
- ▶ Lending approach: Risk sharing agreements with Commercial Banks
- ▶ EC coverage: Senior and Junior exposures with acceptable risk profile under CEF/EFSI



Cleaner Transport Facility

- ▶ CTF is an umbrella to support the accelerated deployment of new cleaner technology in transport
- ▶ Existing tools of EIB and EC for public and private entities
- ▶ Financial products
 - ▶ EIB loans/guarantees/equity
 - ▶ Blending with grants e.g. CEF
 - ▶ EU-backed financial instruments/guarantees e.g. EFSI
- ▶ Advisory services
 - ▶ EIAH
 - ▶ ELENA – technical assistance
 - ▶ Horizon 2020 - InnovFIN

- ▶ Initial focus: public transport buses
 - ▶ Target markets
 - ▶ Promoters/borrowers



Ejemplos de operaciones BEI con Instrumentos Financieros en Transporte

- ▶ **Loan guarantee for TEN-T (LGTT)**
 - ▶ 7 projects in Road, rail and maritime sectors (revenue, toll risk)
 - ▶ Portugal, UK, Germany, **Spain (C25 Eix transversal PPP, 2010)**, France
- ▶ **Project Bond Initiative (or Credit Enhancement)**
 - ▶ A11 Brugge PPP (Belgium)
 - ▶ A7 motorway (Germany)
 - ▶ N25 (Ireland)
 - ▶ Passante di Mestre (Italy)
 - ▶ Port of Calais (France)
- ▶ **Senior Debt Credit Enhancement (SDCE)**
 - ▶ A8 motorway (Germany)

Convocatoria 2017 CEF Transport Blending

- ▶ El 8 de febrero 2017 fue publicada por la Comisión Europea la convocatoria **CEF Transport Blending** dentro del programa multianual Connected Europe Facility (CEF) 2014-2020
- ▶ Esta convocatoria otorga una ayuda mixta, en forma de **subvención y de préstamo**, a actuaciones de interés común para el desarrollo de la Red Transeuropea de Transportes, soluciones tecnológicas e innovación.
- ▶ Bajo esta convocatoria, la subvención CEF queda ligada a una inversión privada y/o con financiación BEI y/o con garantía EFSI o a una financiación ICO
- ▶ A las eligibilidades CEF se añaden las eligibilidades BEI/EFPI (si fuera el caso) así como el posible apoyo del EIAH. **Los procesos de aprobación CEF / BEI son independientes**
- ▶ Esta convocatoria ha dotado con **EUR 1,000 millones** al programa multianual, que se asignará a las siguientes prioridades con la siguiente asignación presupuestaria:

Core Network Corridors	€450 million
Other Sections of the Core Network	€100 million
Rail Interoperability	€50 million
European Rail Traffic Management System (ERTMS)	€100 million
Innovation and new technologies	€140 million
Safe and Secure Infrastructure	€10 million
Single European Sky (SESAR)	€40 million
Intelligent Transport Services for road (ITS)	€40 million
Motorways of the Sea (MoS)	€40 million
Nodes of the Core Network including Urban Nodes	€10 million
Multimodal logistics platforms	€20 million

dos plazos para presentar las propuestas:

- ▶ 14 julio 2017
- ▶ 30 de noviembre de 2017

Convocatoria 2017 CEF Transport Blending

▸ **Quién puede solicitarlo:**

- Estado miembro (o con la aprobación de un estado miembro)
- Promotor público o privado

▸ **Para qué proyectos (elegibilidad sectorial):**

- Transporte sostenible TEN-T: Infraestructura FF.CC, vías fluviales y puertos
- Carreteras sólo en conexiones transfronterizas. Acceso a aeropuertos (pero no infraestructura aeroportuaria)
- Tecnología/innovación: interoperabilidad, tecnología, gestión de tráfico (SESAR/ERTMS), infraestructura para combustibles alternativos. Estos proyectos sólo pueden optar a CEF si son EFSI y la financiación EFSI no puede superar la subvención CEF

▸ **Con qué condiciones:**

- Elegibilidad CEF
- % máximos co-financiación: 20%-40% coste elegible dependiendo del tipo de proyecto
- Proyectos maduros, con carta de apoyo de entidad financiera+ Análisis Coste-Beneficio
- Sólo proyectos en fase de evaluación o aprobación BEI pueden recibir una carta BEI
- Se financia construcción (no estudios y proyectos)
- Tamaño crítico: para CEF: EUR 10 m, para BEI: EUR 50 m. Para CEF+BEI: EUR 50 m.

Convocatoria 2017 CEF Transport Blending

2017 CEF TRANSPORT BLENDING CALL

Budget €1 billion



INEA

The Innovation and Networks Executive Agency (INEA) works in partnership with the European Commission to turn policy into action. Since 2014, the Agency provides technical expertise and high quality programme implementation for infrastructure, research and innovation projects in the fields of transport, energy and telecommunications.

EXPERTS NEEDED

External evaluators of project proposals are drawn from the European Commission's independent expert database. The Commission is looking to expand the database **through a call for experts covering a broad range of fields.**

If you fit the profile and would like to be considered as a proposal evaluator, please sign up via the **Participant Portal**: ec.europa.eu/research/participants/portal > select the 'Experts' tab on the main menu

Innovation and Networks Executive Agency (INEA)

European Commission
W910
B-1049 Brussels

inea@ec.europa.eu
<http://ec.europa.eu/inea>

@inea_eu
 INEA



Connecting Europe Facility

2017 TRANSPORT BLENDING CALL

Funding Opportunities

Innovation and Networks Executive Agency

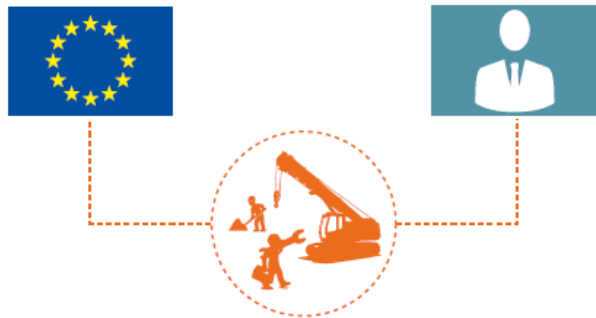
Convocatoria 2017 CEF Transport Blending

BLENDING CALL PRIORITIES

- Core Network Corridors
€450 million
- Other Sections of the Core Network
€100 million
- Rail Interoperability
€50 million
- European Rail Traffic Management System (ERTMS)
€100 million
- Innovation and new technologies
€140 million
- Safe and Secure Infrastructure
€10 million
- Single European Sky (SESAR)
€40 million
- Intelligent Transport Services for road (ITS)
€40 million
- Motorways of the Sea (MoS)
€40 million
- Nodes of the Core Network including Urban Nodes
€10 million
- Multimodal logistics platforms
€20 million

THE BLENDING ELEMENT

One specific objective of the call is to increase, through blending (equity, loans and/or guarantees), the participation of private sector investment in the financing of TEN-T projects, as a complement to the traditional grant funding.



HOW TO APPLY

1. Identify the relevant call and priority on website
2. Read the call documentation and prepare your application
3. Contact a financial institution
4. Submit your application online
5. You will be informed of the outcome of the evaluation

? Read the call documentation and FAQs online ec.europa.eu/inea > *Connecting Europe Facility* > *Apply for Funding*

Contact the call helpdesk
inea-cef-transport-blending@ec.europa.eu

BLENDING TIMELINE

- **Call launch**
8 February 2017
- **Info Day**
27 February 2017 in Brussels (webstreamed)
Register via INEA website
- **Proposal submission deadlines**
14 July 2017
30 November 2017
Electronic submission only
Member State signature compulsory
- **Evaluation**
July to November 2017
December 2017 to March 2018
- **European Commission Decision on selected projects**
January 2018
May 2018
- **Information to applicants**
January 2018
May 2018
- **Signature of grant agreements**
As of January 2018
As of May 2018

TWO DEADLINES

The 2017 CEF Transport Blending Call has two deadlines for project proposal submission: 14 July and 30 November 2017. Read the call text and the work programme for more information.

European Investment Advisory Hub

Europe's gateway to investment support



Centro Europeo de Asesoramiento de Inversiones (EIAH)

[Consult the Hub's advisory offer](http://www.eib.org/eiah)

www.eib.org/eiah

[Request support from the Hub](http://www.eib.org/eiah/contact)

www.eib.org/eiah/contact

Contact the Hub for more info

eiah@eib.org



Support for projects and investments

Advisory and technical support in identification, prioritisation, preparation, structuring and implementation of investment projects

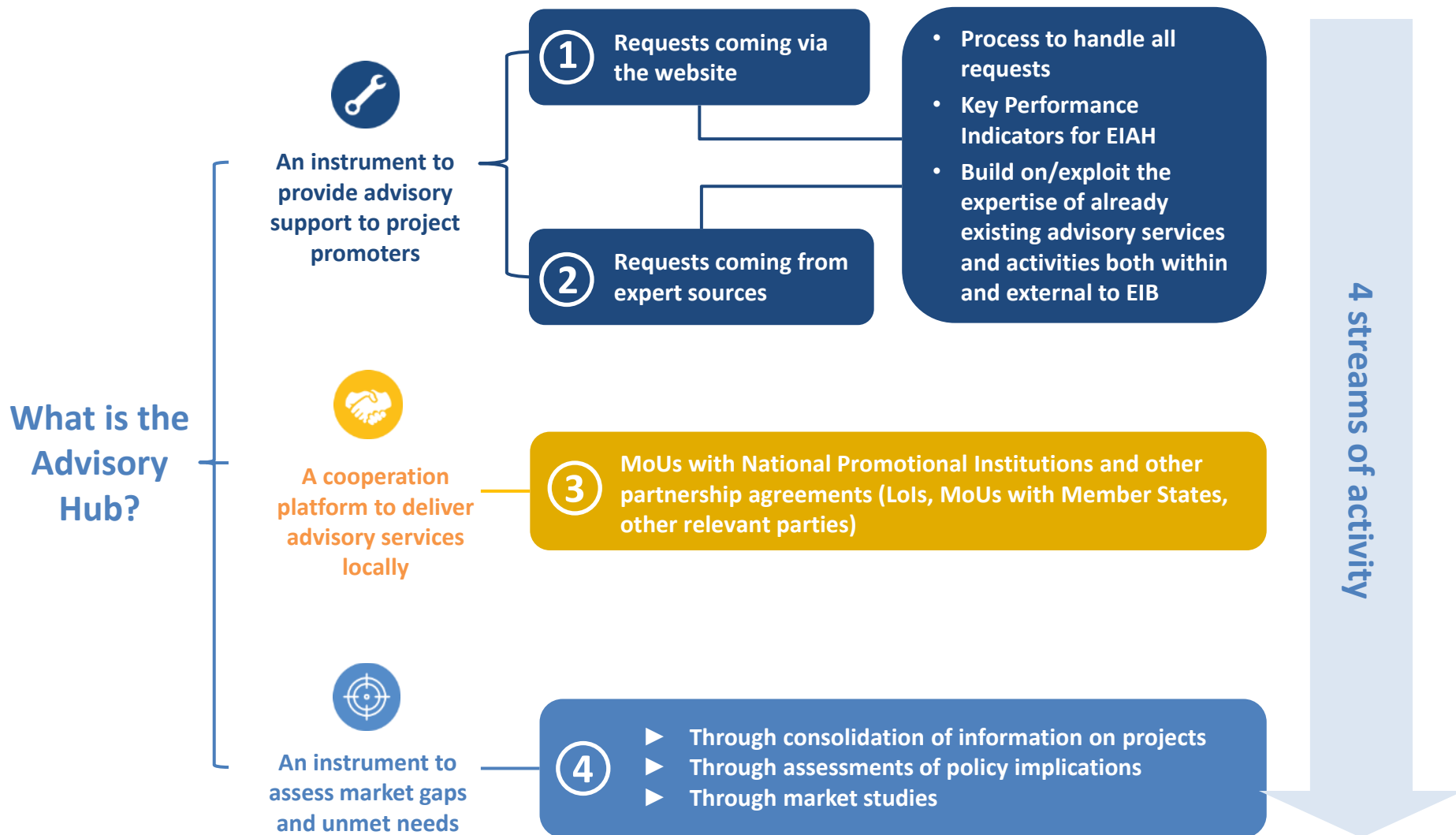
Enhance use of EU funds

Advisory and capacity building support in the implementation of ESIF financial instruments

Improve access to finance

Enhancing financing conditions and creating bankable propositions

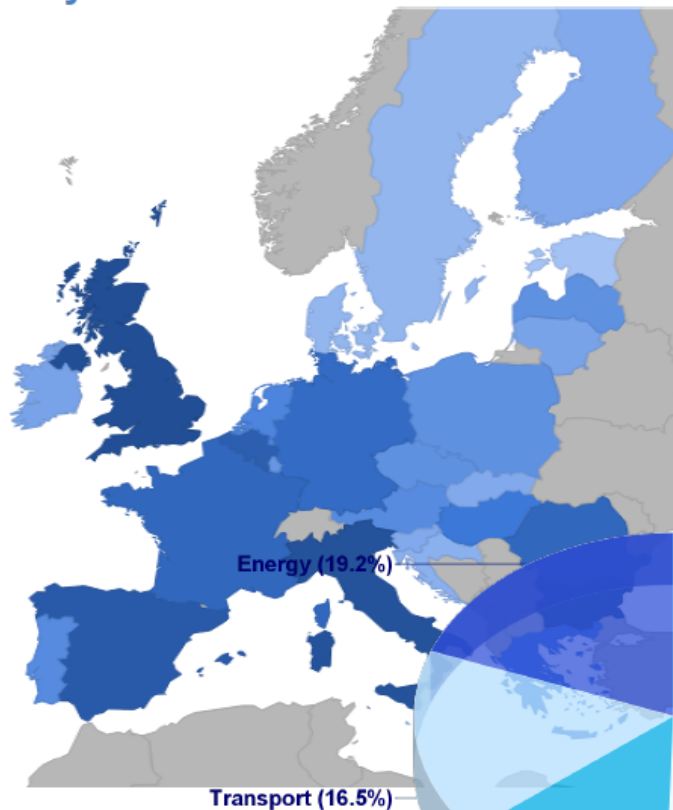
Cuatro corrientes de actividad



Solicitudes por país (28.02.2017)

Requests by country

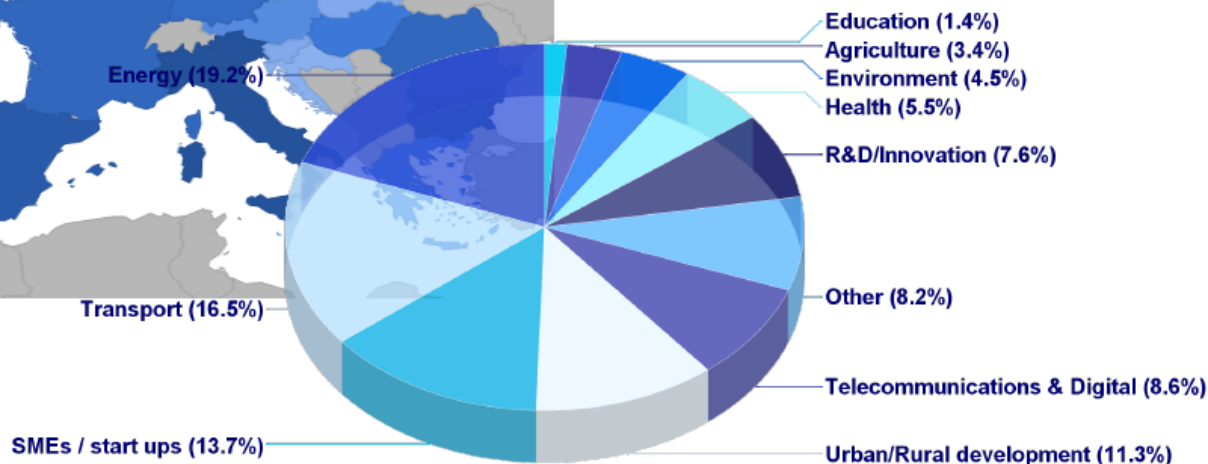
Country	No. of requests
Italy	30
Bulgaria	29
United Kingdom	24
Spain	23
France	20
Belgium	19
Romania	17
Germany	16
Greece	16
The Netherlands	15
Hungary	14
Czech Republic	12
Poland	12
Latvia	11
Austria	10
Portugal	10
Croatia	9
Luxembourg	9
Ireland	8
Lithuania	8
Cyprus	7
Slovakia	6
Slovenia	6
Finland	5
Denmark	4
Malta	4
Sweden	4
Estonia	1
Total	349



Total of 383 requests
291 project-specific requests

- Public sector : 106
- Private sector : 172
- Other (e.g. NGOs) : 13

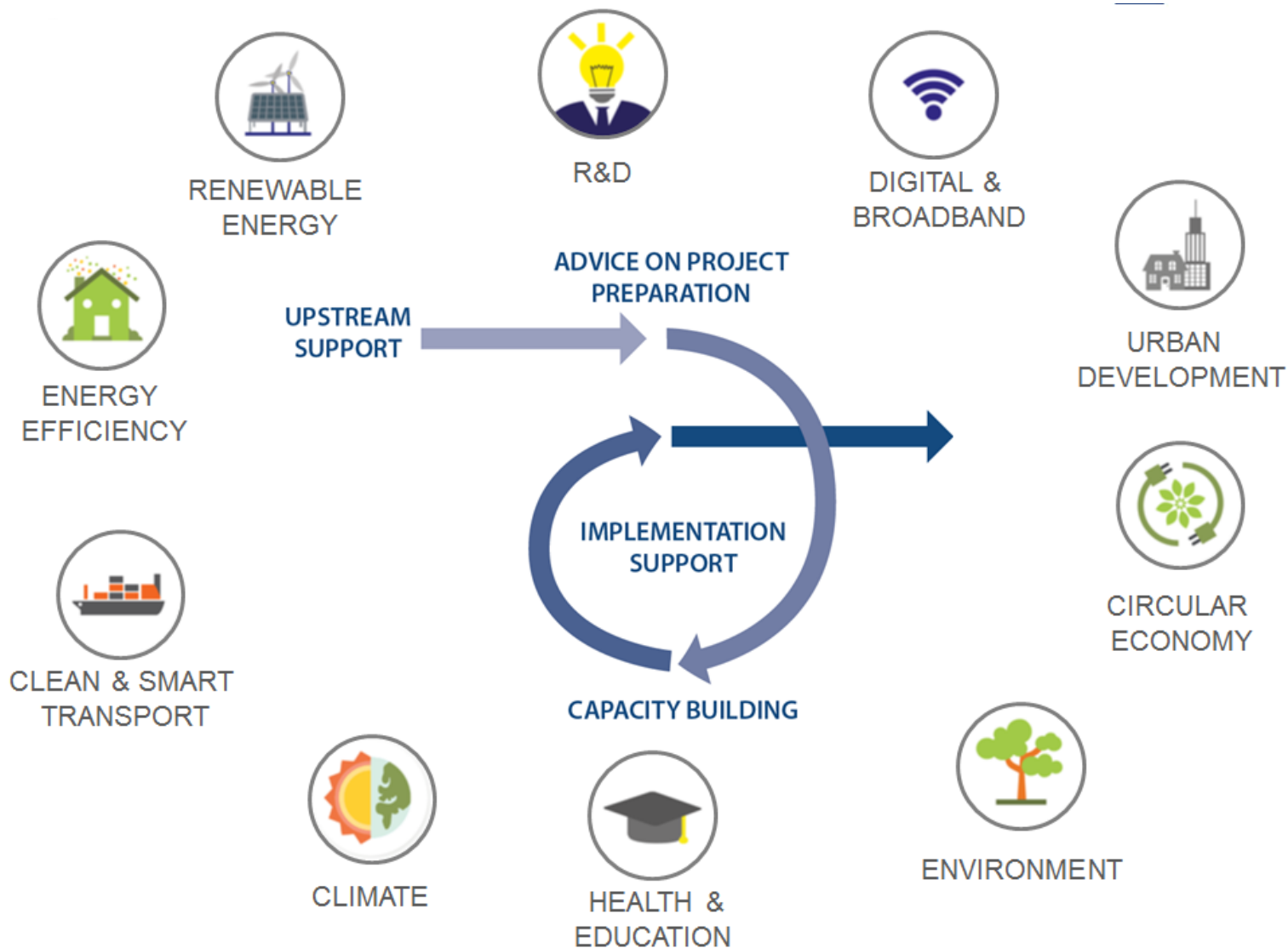
Project-specific requests by sector (Tot. 291)



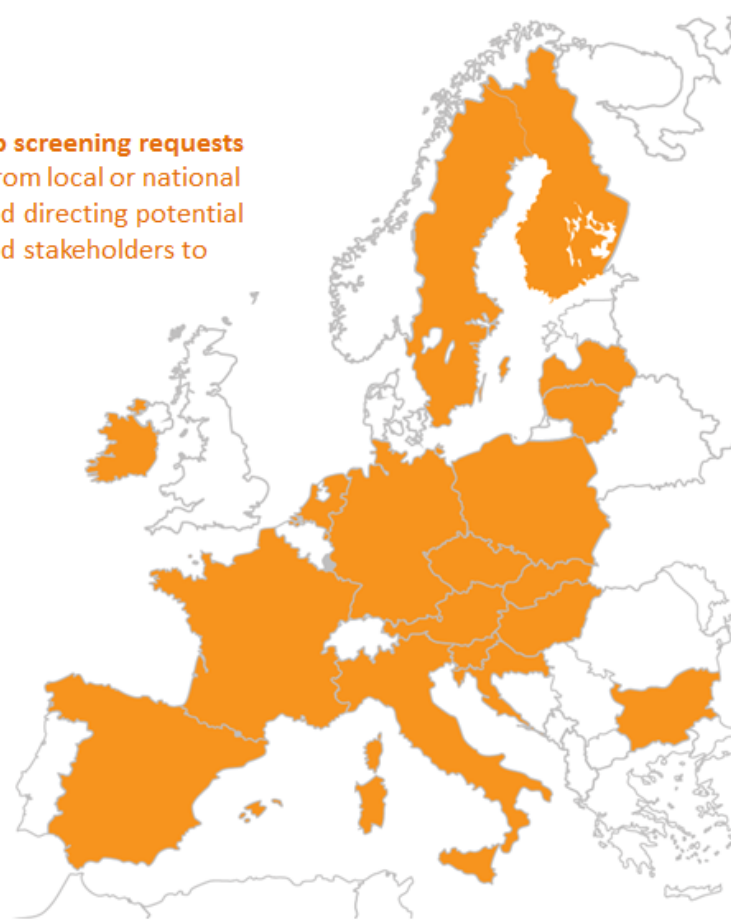
*excludes 34 requests from non-EU countries

*The category "other" includes project-specific requests in which the sector is not indicated

Sectores de asesoramiento



Socios nacionales



Signed MoUs	
SID Bank	SI
<u>Altum</u>	LV
MFB	HU
BDB	BG
HBOR	HR
SBCI	IE
CMZRB	CZ
AWS	AT
SZRB AM	SK
BPI France	FR
CDC	FR
BGK	PL
<u>Invega</u>	LT
<u>Almi</u>	SE
VIPA	LT
ZBP	PL
<u>ICO</u>	ES
CDP	IT
<u>KfW</u>	DE
NIA	NL
UIC	-
<u>Finnvera</u>	FI

EIAH en el ciclo del proyecto



UPSTREAM

- Policy & program advice
- Preliminary project assessment

PREPARATION

- Technical advice to promoters prior to appraisal (ToR, CBA)
- Advice on financial structuring (PPPs, investment platform & innovative projects)
- Selection & supervision of consultants for project prep.

IMPLEMENTATION

- Advice on project implementation
- Enhanced monitoring in delayed projects

CAPACITY BUILDING RELATED TO PROJECTS

Capacity building on technical issues – Cooperation centres of expertise - Dissemination best practices & case studies



What is the geo scope of the Hub?

The European Union

Is the Hub only linked to EFSI projects?

No, support will not be limited to projects to be financed by EFSI (and/or the EIB)



Does the Hub provide financing?

The EIAH does not provide financing of any sort. Requests for financing addressed to the Hub are redirected to relevant resources as appropriate.

Who concretely delivers the advisory support provided via the Hub?

Experts of the EIB, its partner institutions and/or appointed external consultants



Does the Hub have local offices?

Currently the Hub operates mainly via the EIB headquarters in Luxembourg and its local offices. A network of local partner Institutions is developing

Is the support provided via the Hub free of charge?

In most cases, yes. A contribution may be requested from private sector beneficiaries in order to align interests and ensure ownership of results



Pre-call support offered

- High level advice on existing project documentation regarding suitability/eligibility/maturity for the blending call.
- Identification of major gaps and areas requiring improvement in technical (feasibility studies, market studies, economic cost-benefit analysis, EIA, tendering and procurement, implementation and organisational), a first review of PPP readiness where applicable and financial (business plan, financial plan) preparation.
- Advice on terms of reference for consultants/studies in relation to technical, financial, procurement and organisation to implement project and achieve access to finance.

Post-call support offered

- High level advice on project implementation including procurement, organisational and financial aspects.
- Advice on terms of reference for consultants/advisers/project managers in relation to targeted technical, financial, procurement and organisation aspects to implement project and reach financial close.

Límites al apoyo de EIAH

- Funding for human resources related to project implementation
- Substitution for normal INEA responsibilities post grant signature
- Completing the grant application forms or related documentation
- Taking responsibility for, paying for or undertaking complete feasibility, technical or financial studies
- Engage with lenders

¿Preguntas? Gracias



Alberto Barragán

Head – EIB Group Office in Spain

Email: madrid@eib.org

Tel: +34 914311340