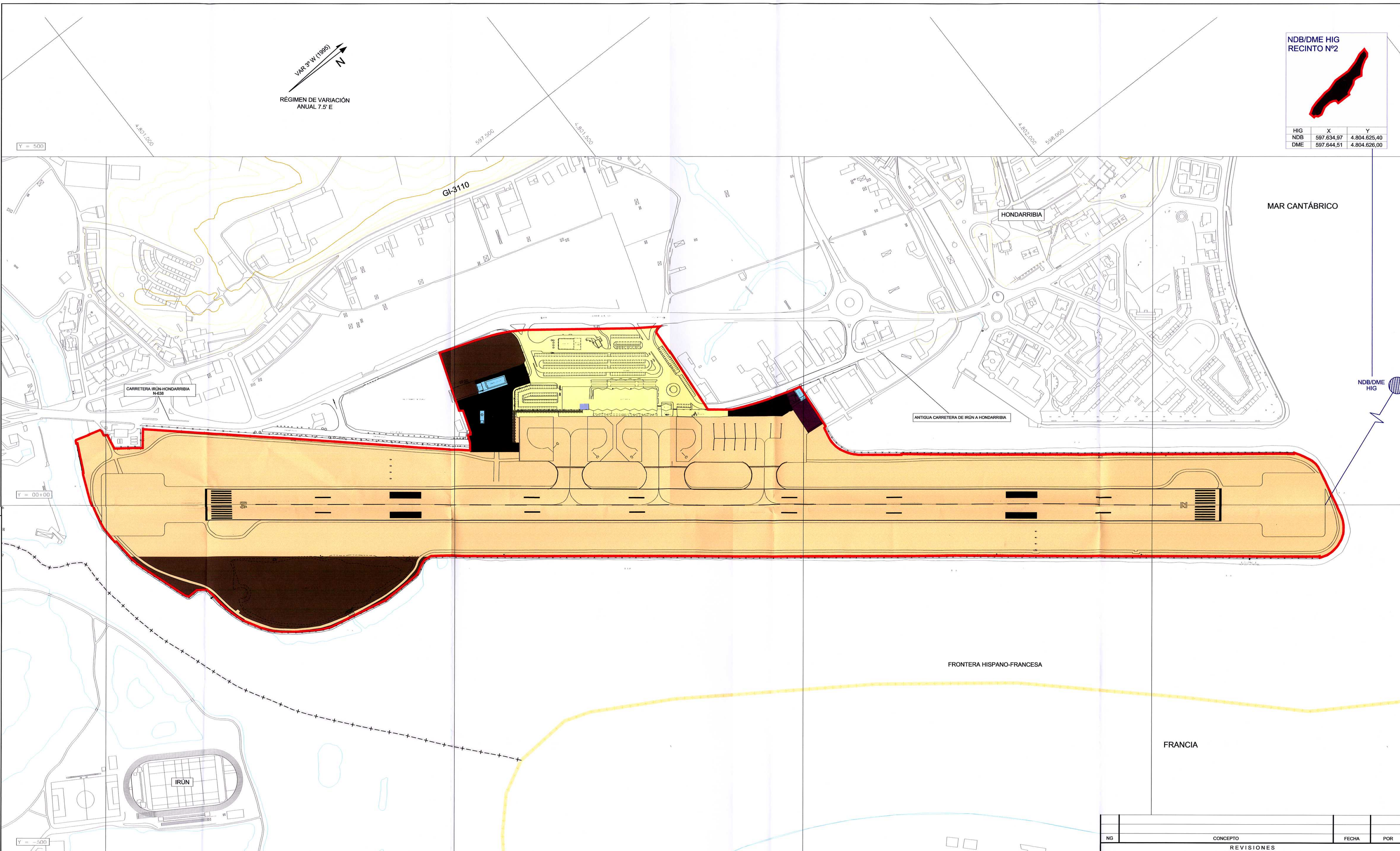


VAR. 3° W (1985)  
N  
RÉGIMEN DE VARIACIÓN ANUAL 7.5° E

**NDB/DME HIG RECINTO Nº2**

HIG	X	Y
NDB	597.634,97	4.804.625,40
DME	597.644,51	4.804.626,00



- PROPUESTA DE S.G.A.**
- SUBSISTEMA DE MOVIMIENTO DE AERONAVES
  - ZONA DE PASAJEROS
  - ZONA DE CARGA
  - ZONA DE APOYO A LA AERONAVE
  - ZONA DE SERVICIOS
  - ZONA DE ABASTECIMIENTO
  - ZONA DE RESERVA AEROPORTUARIA
- SUBSISTEMA DE ACTIVIDADES AEROPORTUARIAS**
- ZONA DE RESERVA AEROPORTUARIA
- LÍMITE DE LA ZONA DE SERVICIO PROPUESTA**
- 
- AYUDAS RADIO ELÉCTRICAS**
- 

**CARTOGRAFÍA**  
Coordenadas: UTM ED50  
Fuente: 1:5.000 web  
Servicio de Información Territorial  
Diputación Foral de Guipúzcoa

NG	CONCEPTO	FECHA	POR
REVISIONES			
Aena		<b>DIRECCIÓN DE PLANIFICACIÓN DE INFRAESTRUCTURAS</b>	
CALCULADO		<b>AEROPUERTO DE SAN SEBASTIÁN</b>	
DIBUJADO		<b>PLAN DIRECTOR</b>	
COMPROBADO		<b>ZONA DE SERVICIO PROPUESTA ACTIVIDADES AEROPORTUARIAS</b>	
PROYECTADO			
DIRIGIDO			
HOJA Nº	PLANO Nº	FECHA	EDICIÓN
	4.2	MAYO 2006	1:2.500