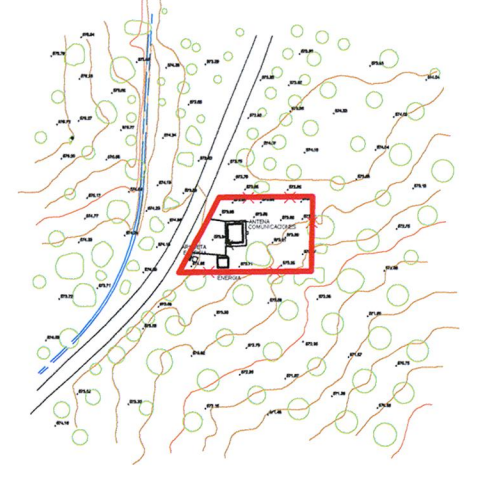


T. MUNICIPAL DE LÁCHAR		ESCALA 1:2.000
GR	X	Y
NDB/L	425.468.000	4.116.293.000



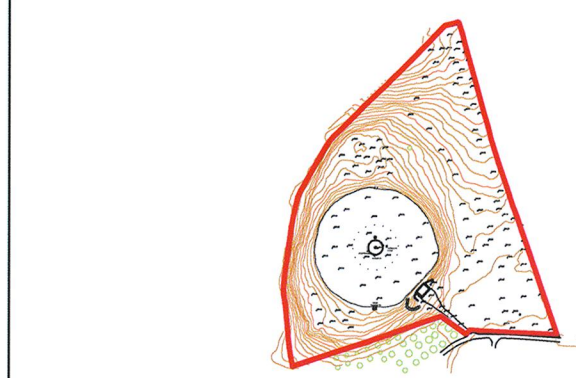
T. MUNICIPI. DE PINOS PUENTE		ESCALA 1:2.000
GRD	X	Y
OM 09	422.152.000	4.116.286.000



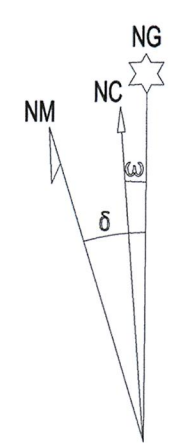
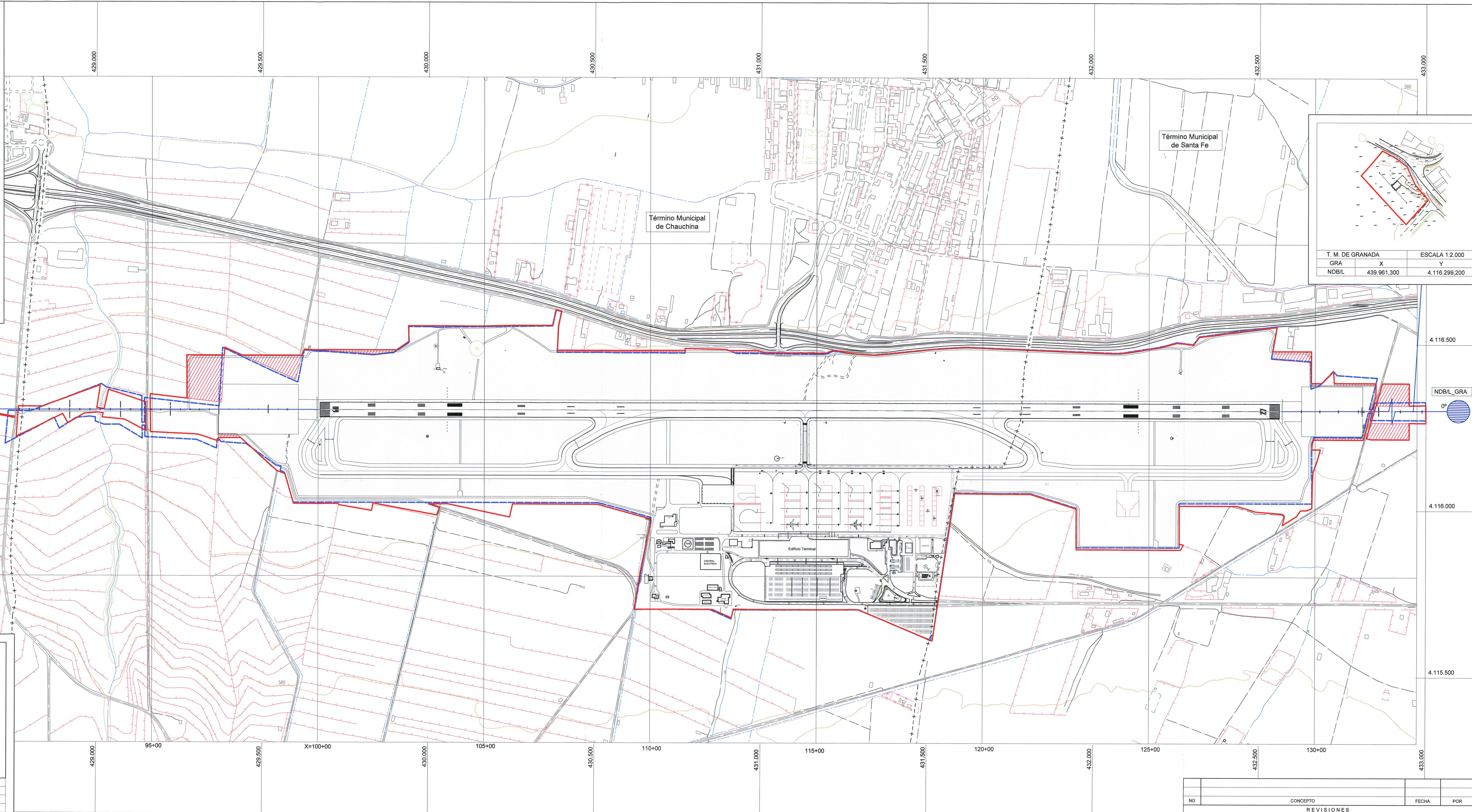
T. M. DE GRANADA		ESCALA 1:2.000
GRA	X	Y
NDB/L	439.961.300	4.116.299.200

OM 09  
NDB/L\_GR  
Y=0,00  
VOR GDA  
DME GDA

NDB/L\_GRA  
0°



T. M. DE MORALEDA DE ZAFAYONA		ESCALA 1:5.000
GDA	X	Y
VOR	412.156.295	4.115.859.034
DME	412.156.295	4.115.859.034



Valor medio de la declinación magnética para el 1 de Enero de 1999 5°3'07" Oeste  
La declinación disminuye cada año 7,1"  
Huso 30. Convergencia de la cuadrícula  $\omega=0^{\circ}27'56''$   
Factor de escala = 0,999657

- LÍMITE DE LA ZONA DE SERVICIO VIGENTE
- LÍMITE DE PROPIEDAD DEL AEROPUERTO
- LÍMITE DE LA ZONA DE SERVICIO PROPUESTA
- - - LÍMITE MUNICIPAL
- ▨ NECESIDADES DE TERRENO
- AYUDAS RADIOELÉCTRICAS

CARTOGRAFÍA  
Coordenadas: UTM ED50  
Fuente: Aena  
Año: 2007  
Escala: 1:5.000

NG		CONCEPTO	FECHA	POR
REVISIONES				
Aena		DIRECCIÓN DE PLANIFICACIÓN DE INFRAESTRUCTURAS		
CALCULADO		AEROPUERTO DE GRANADA		
DIBUJADO		PLAN DIRECTOR		
COMPROBADO				
PROYECTADO		ZONA DE SERVICIO PROPUESTA NECESIDADES DE TERRENO		
DIRIGIDO				
HOJA N°	PLANO N°	FECHA	ESCALA	EDICIÓN
	4,3	MARZO 2010	1:5.000	