



En la provincia de Lugo

## Mitma desvía provisionalmente el tráfico de la N-642 por corte total de la carretera en la localidad de Burela, en Lugo, por seguridad

- A partir de esta madrugada ha quedado implantado el desvío de la N-642 entre Cangas, término municipal de Foz, y Burela, acceso al Hospital da Costa.
- El Ministerio ya trabaja en la zona para dar una solución a este corte.

Madrid, 21 de enero de 2023 (Mitma)

El Ministerio de Transportes, Movilidad y Agenda Urbana (Mitma) desvía provisionalmente el tráfico de la N-642 como respuesta al corte ejecutado esta madrugada entre los puntos kilométricos 41 a 47, desde Cangas (Foz) hasta el enlace del Hospital da costa en Burela, por motivos de seguridad. El corte total responde así al embalsamiento de agua, derivado de los últimos episodios de intensas lluvias, en la margen izquierda de esta carretera y aparición de grietas y un socavón, el punto kilométrico 42,3, coincidiendo con uno de los enlaces de acceso a la localidad de Burela.

### Las alternativas

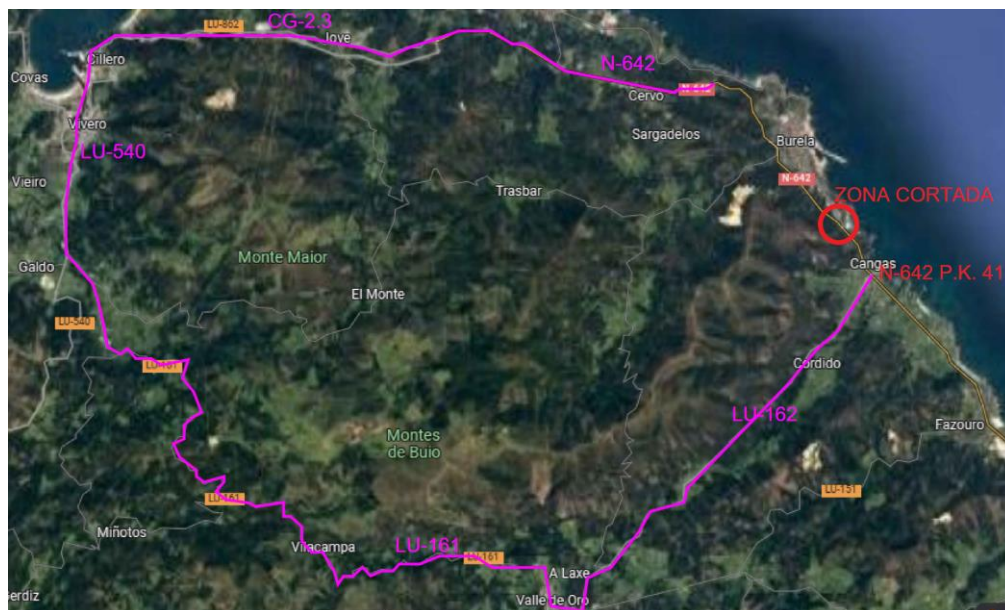
Desde Cangas en Foz, la ruta del itinerario recomendado pasa por las carreteras LU-162, hacia Ferreira do Valadouro, y LU-P-1502, en sentido Burela.

Alternativamente, desde la LU-162 en Ferreira do Valadouro el itinerario podrá continuar por la LU-161 y la LU-540 hasta Viveiro, para incorporarse nuevamente a la N-642 a través de la CG-2.3 en Xove.

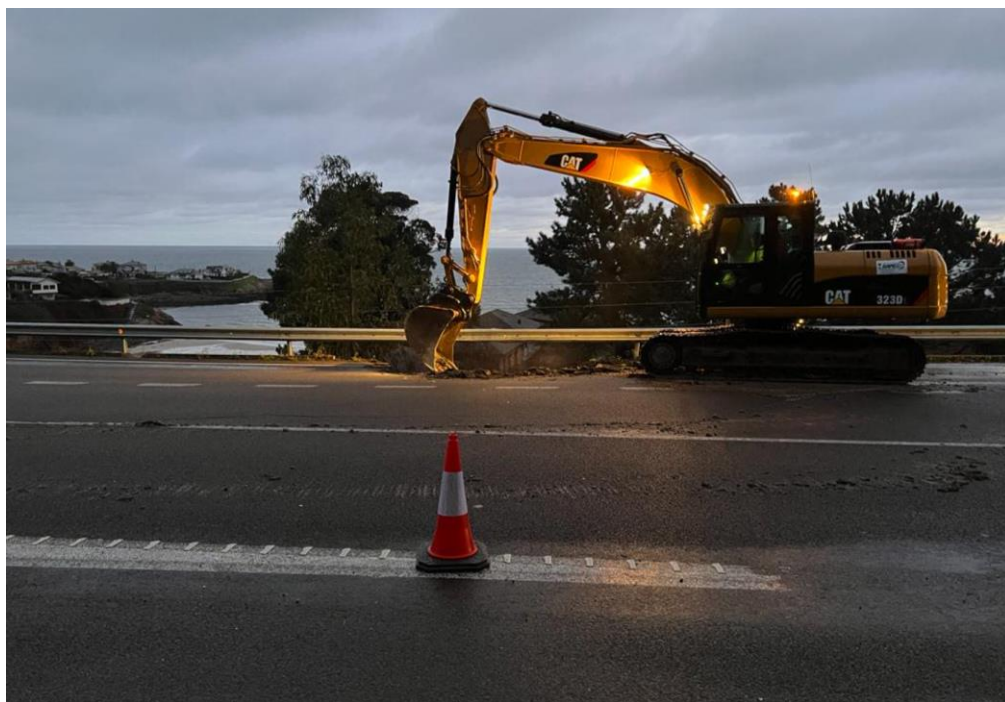
Ya se está trabajando en la zona con medios materiales y humanos y se está analizando las distintas soluciones al problema. Se trabaja intensamente para que las afecciones sean las mínimas posibles.



# Nota de prensa



Desvío alternativo



Máquinas trabajando en la zona



# Nota de prensa



Máquinas y camiones trabajando en la zona